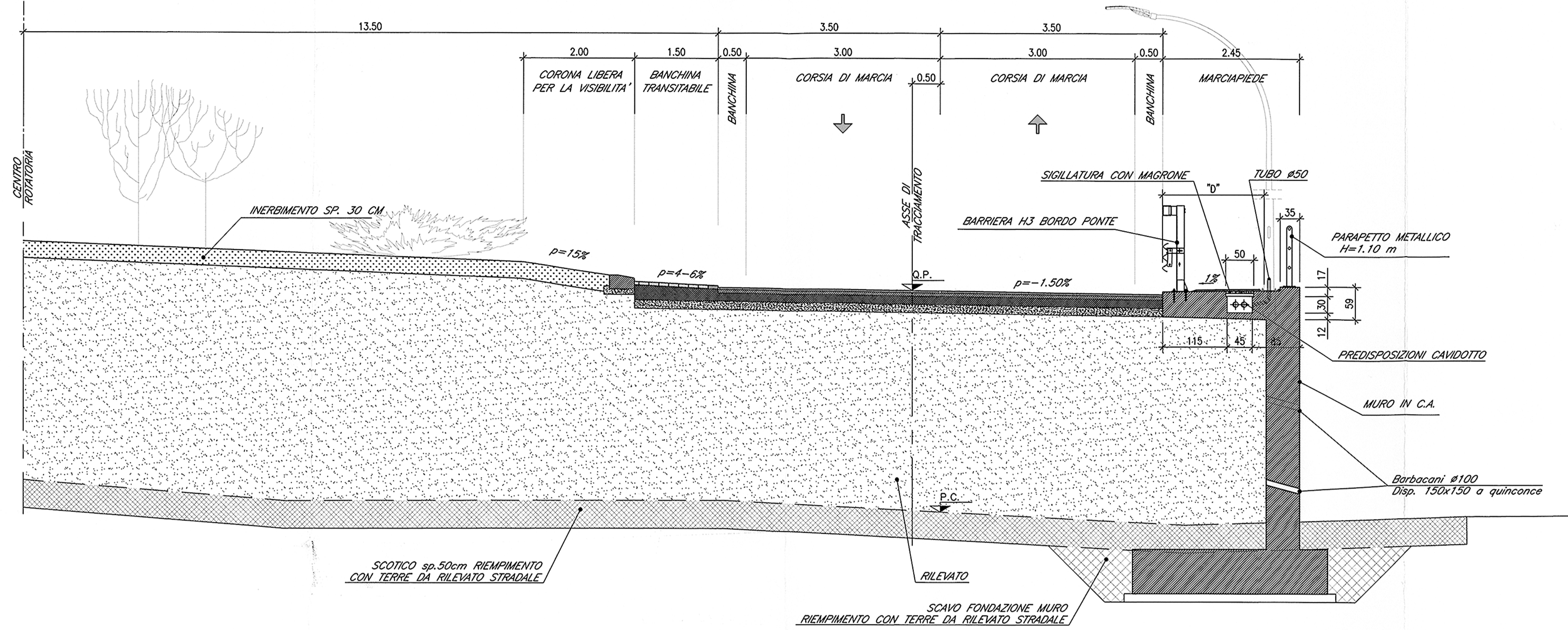


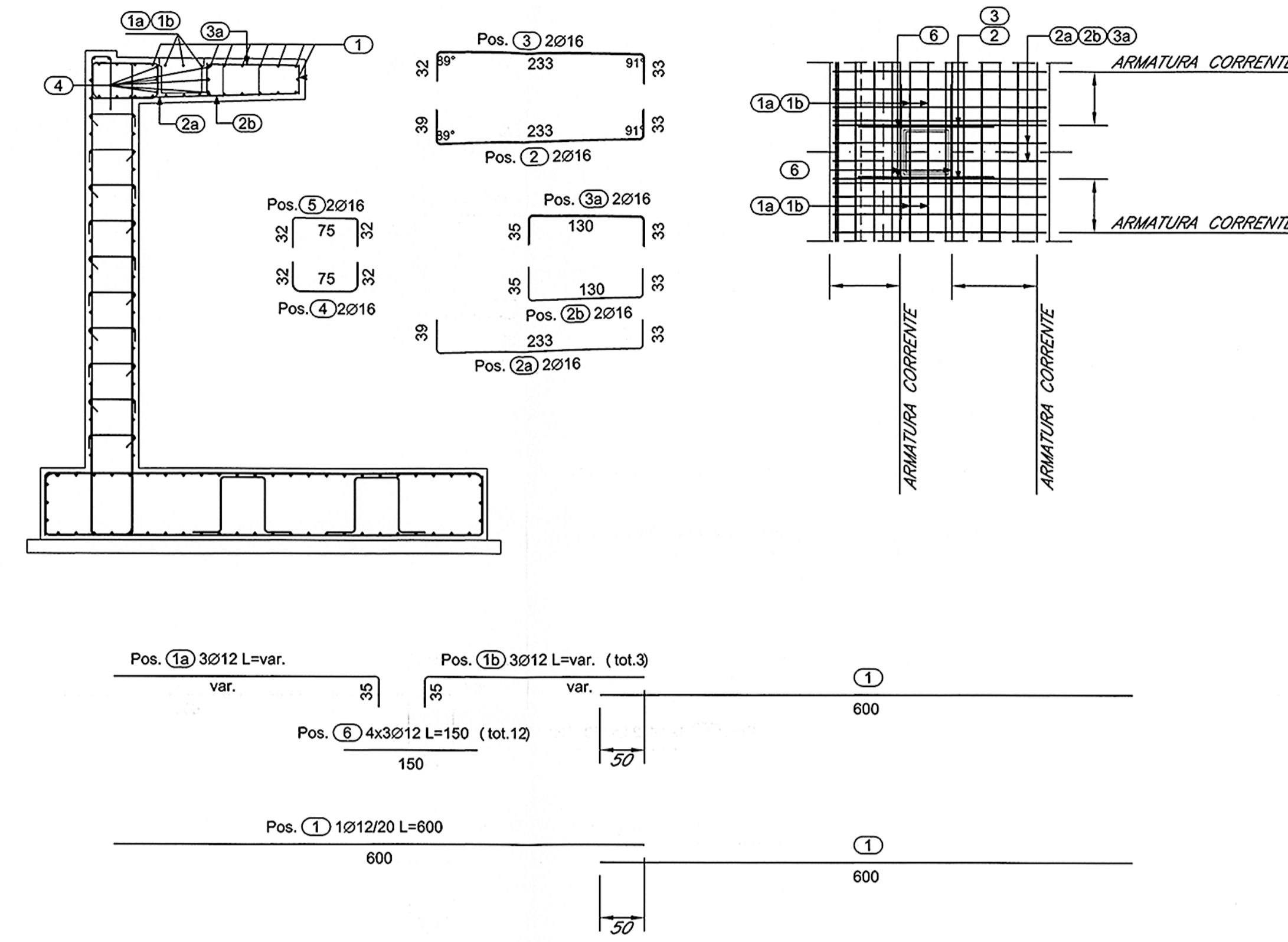
SEZIONE TIPO ROTATORIA in corrispondenza dei sostegni della pubblica illuminazione

SCALA 1:50



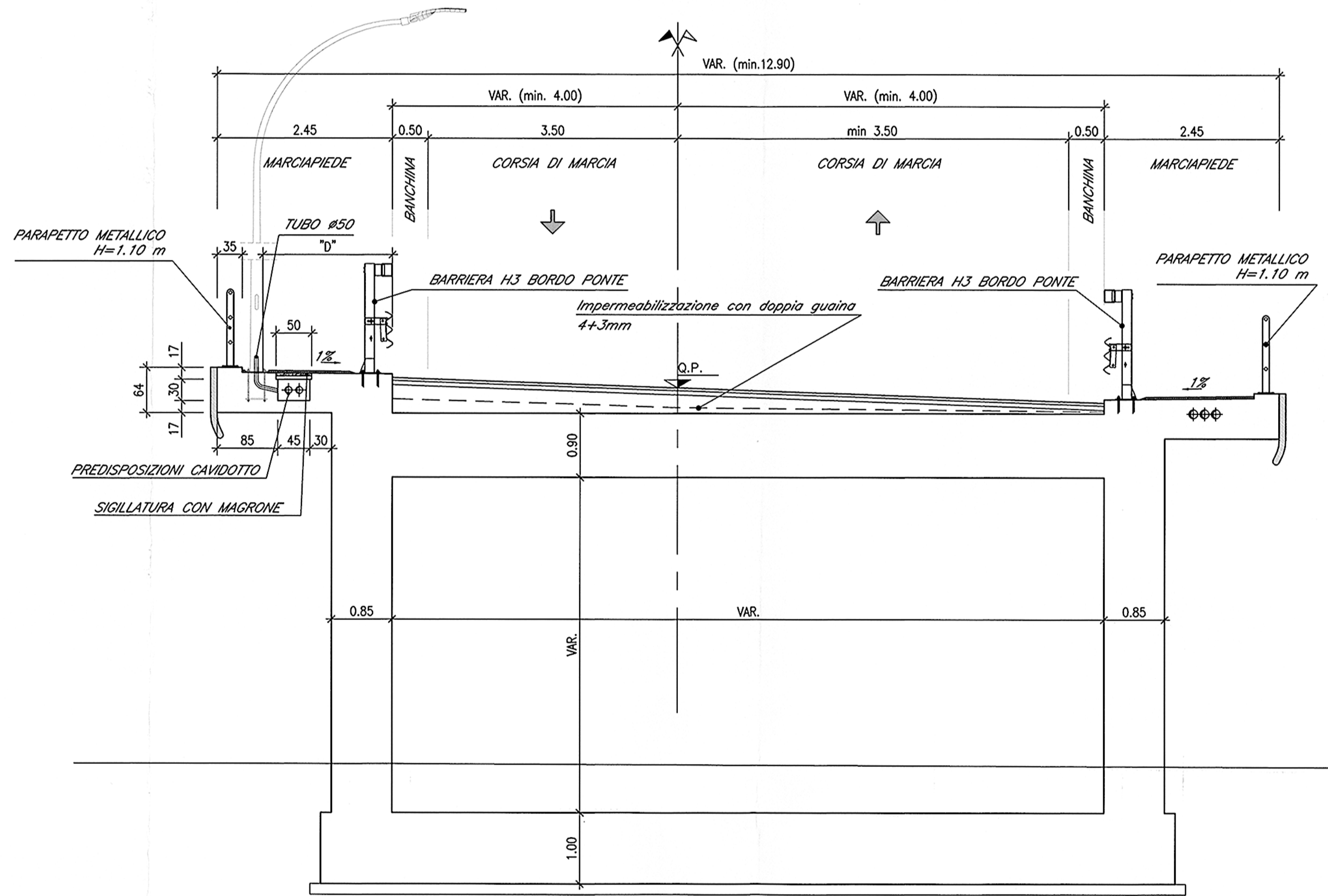
PARTICOLARE ARMATURA MURO ROTATORIA in corrispondenza dei sostegni della pubblica illuminazione

SCALA 1:50



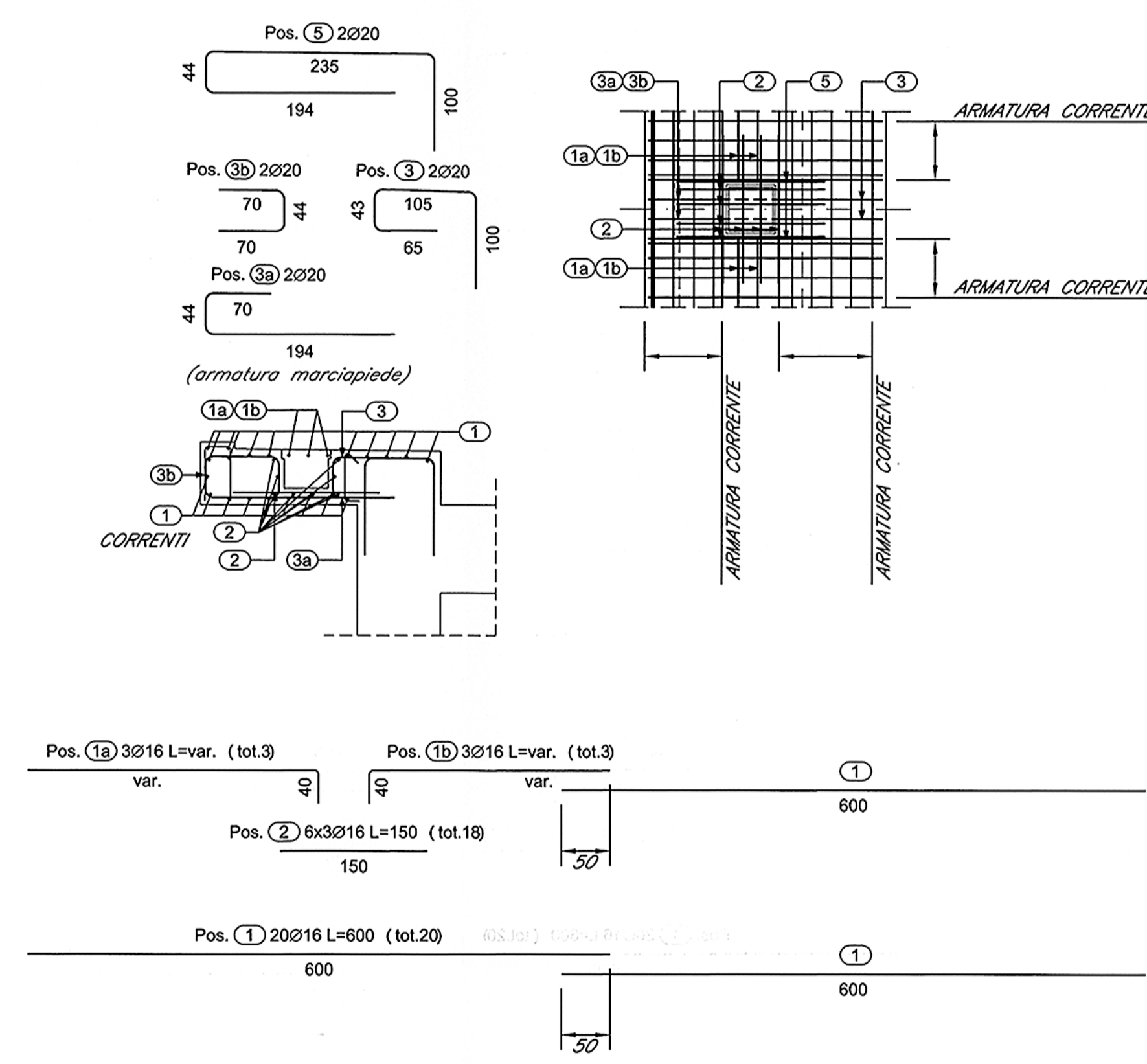
SEZIONE TIPO SCATOLARE in corrispondenza dei sostegni della pubblica illuminazione

SCALA 1:50



PARTICOLARE ARMATURA AGGETTI RAMPE SCATOLARI in corrispondenza dei sostegni della pubblica illuminazione

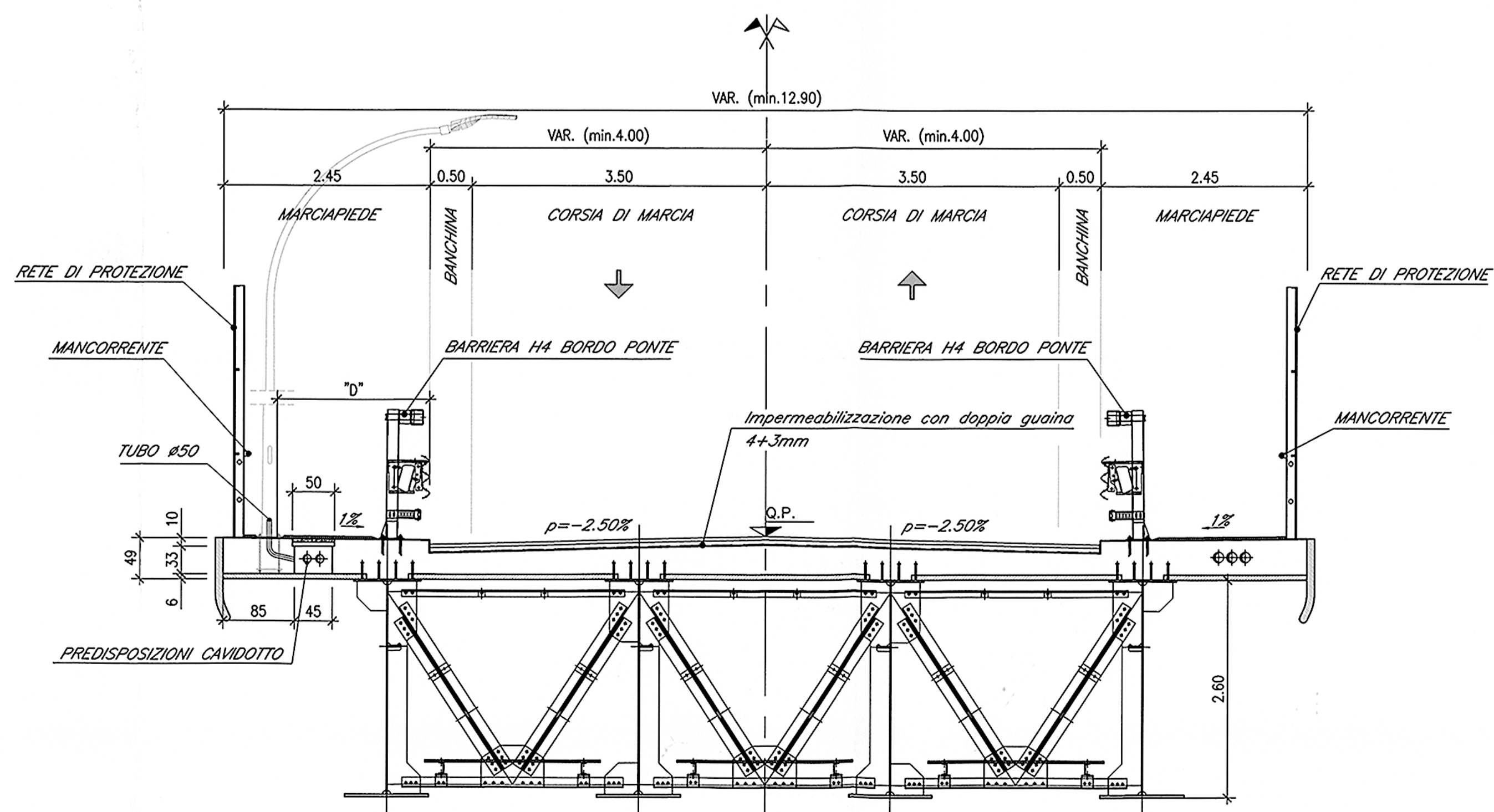
SCALA 1:50



N.B.
La distanza "D" del sostegno dal bordo esterno della barriera dovrà essere sempre maggiore sia del livello di larghezza operativa e sia del livello di intrusione del veicolo richiesti in progetto per ciascuna tipologia di barriera di sicurezza adottata.

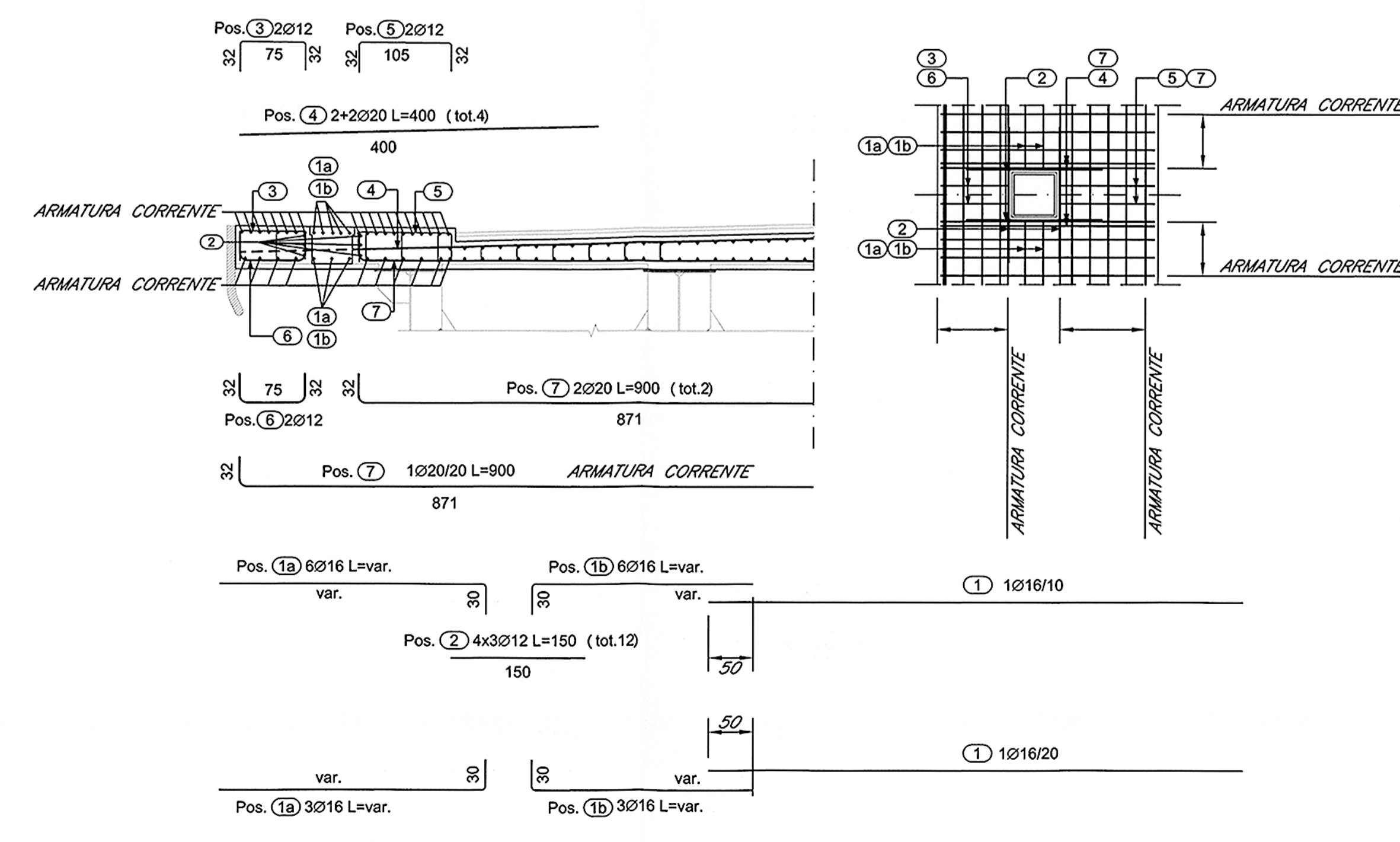
SEZIONE TIPO IMPALCATO CAVALCAFERROVIA in corrispondenza dei sostegni della pubblica illuminazione

SCALA 1:50



PARTICOLARE ARMATURA AGGETTI IMPALCATO STRADALE in corrispondenza dei sostegni della pubblica illuminazione

SCALA 1:50



ELABORATI DI RIFERIMENTO

1) PER LA TABELLA MATERIALI E NOTE GENERALI FARE RIFERIMENTO AL DOCUMENTO IFOLODE09TIV0100001

NOTE

PER IL POSIZIONAMENTO PLANIMETRICO DEI SOSTEGNI DELLA PUBBLICA ILLUMINAZIONE SI RIMANDA AGLI ELABORATI SPECIALISTICI DI RIFERIMENTO, COSÌ COME PER LE DIMENSIONI DEI POZZETTI CHE IN TALE ELABORATO SONO DA INTENDERSI COME INDICATIVE.

IN SEDE DI REDAZIONE DEGLI ELABORATI DI DETTAGLIO LE DIMENSIONI DEI POZZETTI RELATIVI AI SOSTEGNI DELLA PUBBLICA ILLUMINAZIONE DOVRANNO ESSERE COMPATIBILIZZATE CON LA CARPENTERIA E L'ARMATURA DEGLI AGGETTI DELLE RAMPE SCATOLARI E DELL'IMPALCATO STRADALE, NONCHÉ DEL MURO DELLA ROTATORIA. IN PARTICOLARE, PER L'IMPALCATO STRADALE LE DIMENSIONI DEI POZZETTI ANZIDETTI DOVRANNO ESSERE TALI DA RISULTARE COMPATIBILI CON I TRALICCI DELLE PREDALLE DELLA SOLETTA.

COMMITTENTE: **RFI** RETE FERROVIARIA ITALIANA GRUPPO FERROVIE DELLO STATO ITALIANI

PROGETTAZIONE: **ITALFERR** GRUPPO FERROVIE DELLO STATO ITALIANE

DIREZIONE TECNICA
U.O. STRUTTURE

PROGETTO ESECUTIVO

ITINERARIO NAPOLI - BARI
RADDOPPIO TRATTA CANCELLO - BENEVENTO
1° LOTTO FUNZIONALE CANCELLO - FRASSO TESIUNO E VARIANTE ALLA LINEA ROMA NAPOLI VIA CASSINO NEL COMUNE DI MADDALONI
VIABILITÀ' di SOPPRESSIONE PL al KM 143+833 - Via Calabroni

ELABORATI GENERALI
Elementi e particolari costruttivi - Tav. 3/3

SCALA: varie

Revis.	Descrizione	Redatto	Data	Verificato	Data	Approvato	Data	Autore	Data
A	Emissione esecutiva a seguito validazione	G. Ginnoli	01/2015	I. Albertini	01/2015	F. Canonica	01/2015	A. Vignola	01/2015

File: IFOLODE09TIV0100001.dwg