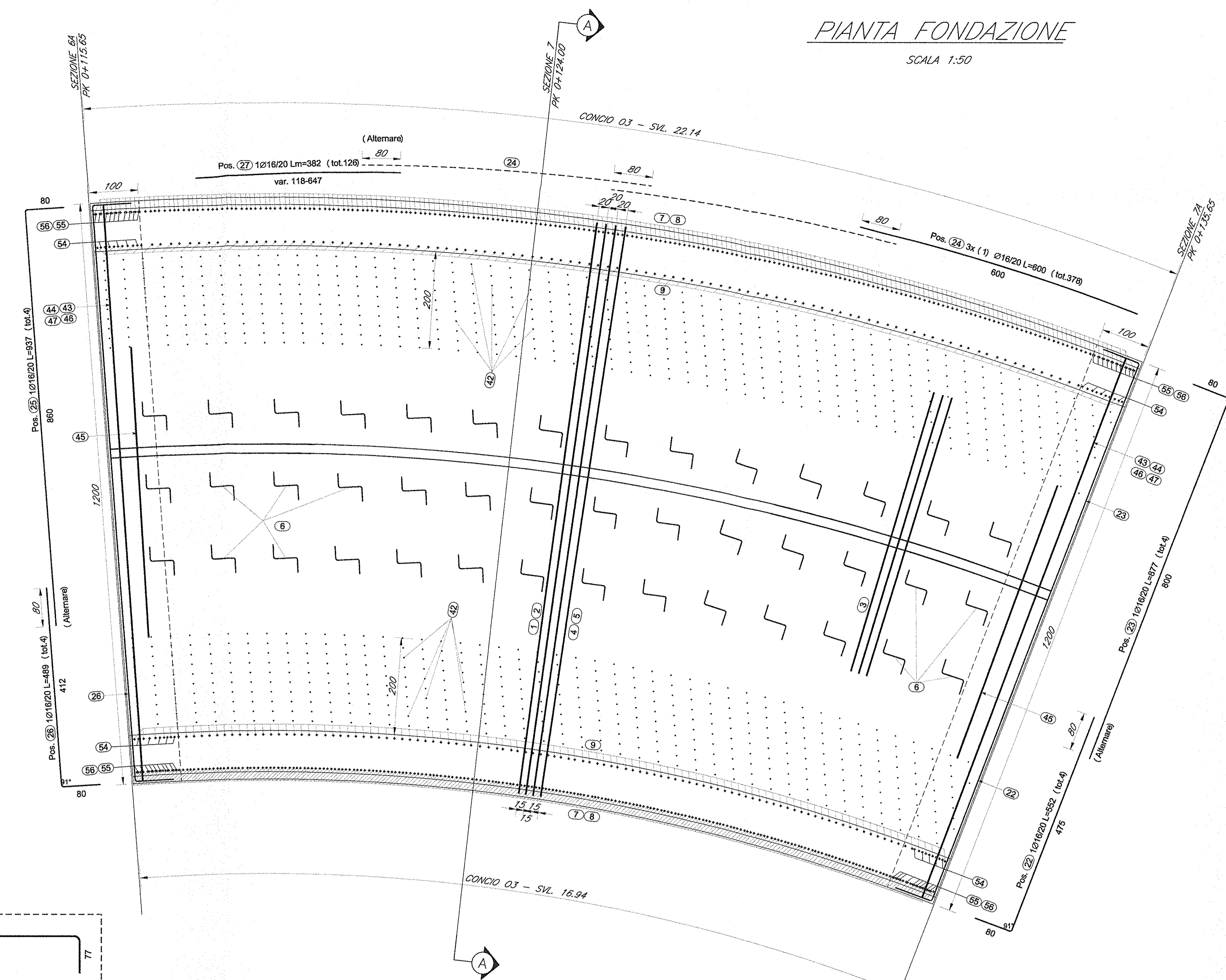


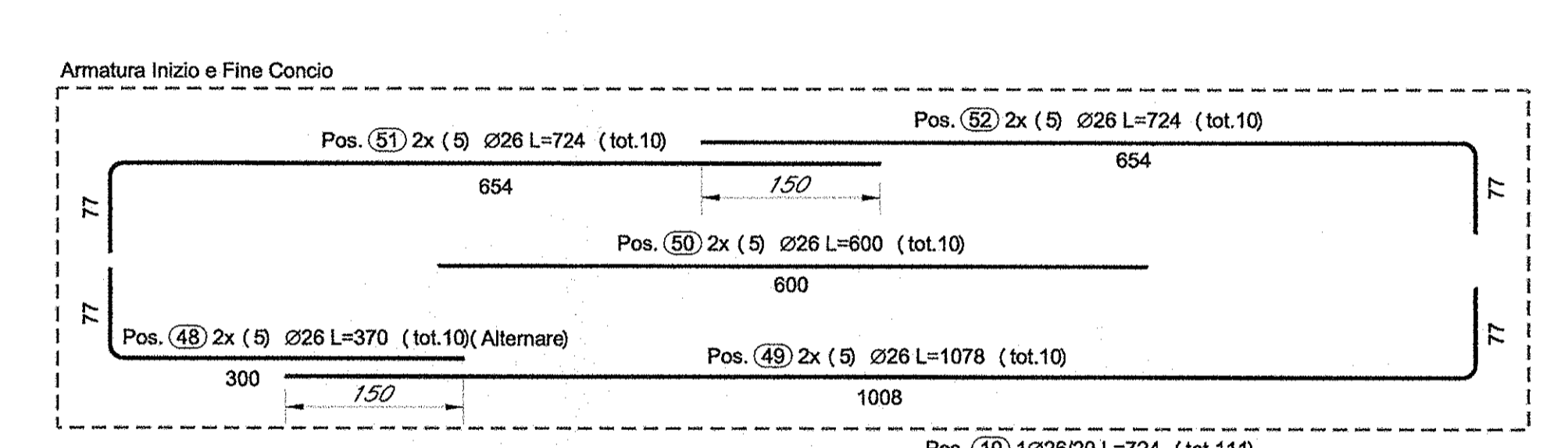
PIANTA FONDAZIONE

SCALA 1:50



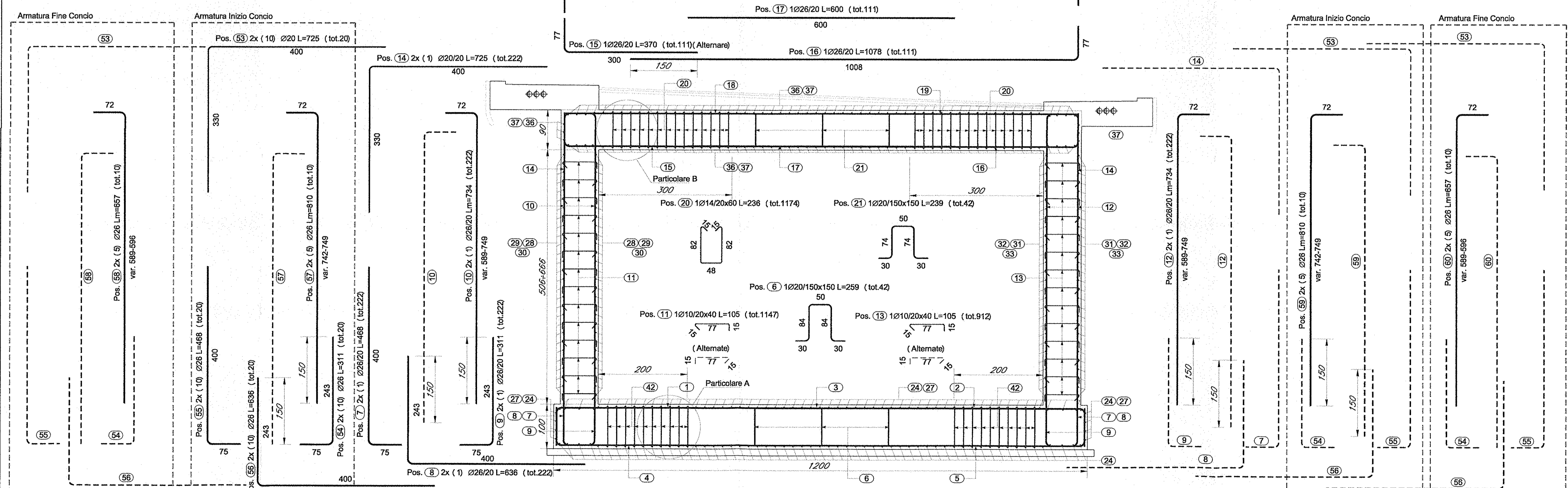
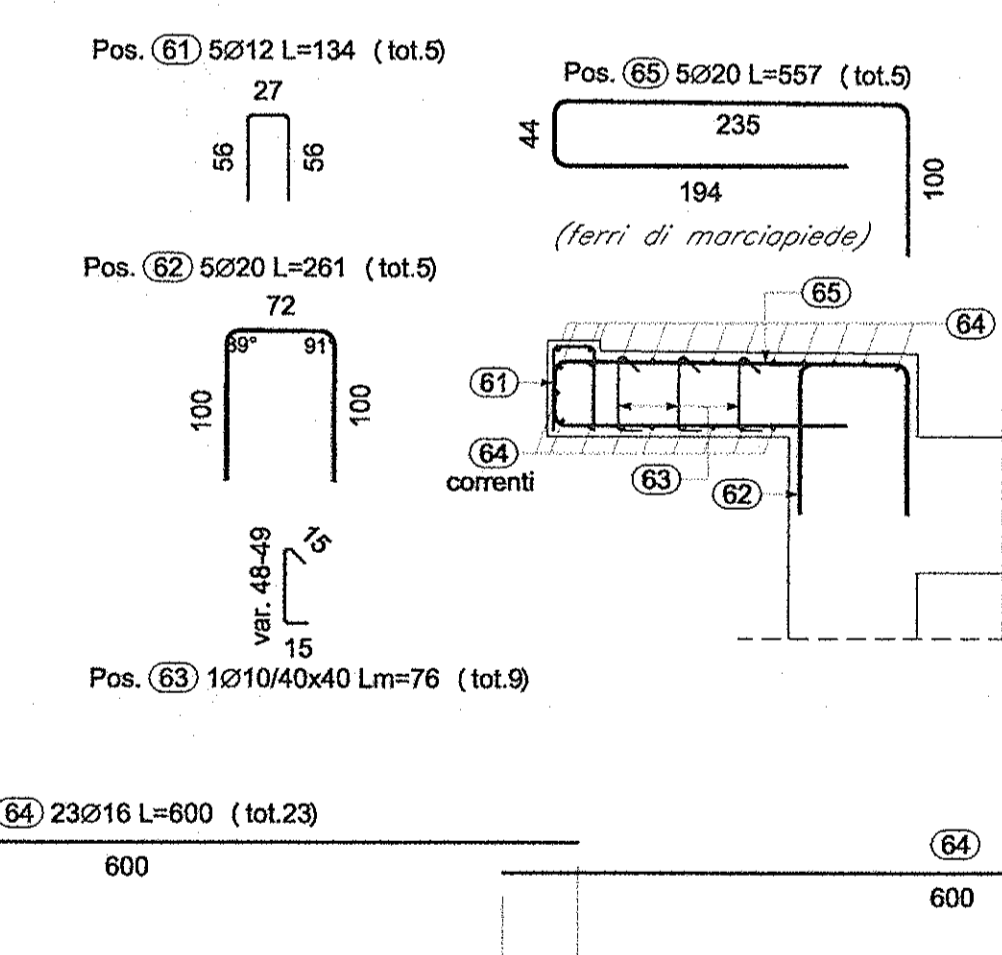
SEZIONE A-A

SCALA 1:50



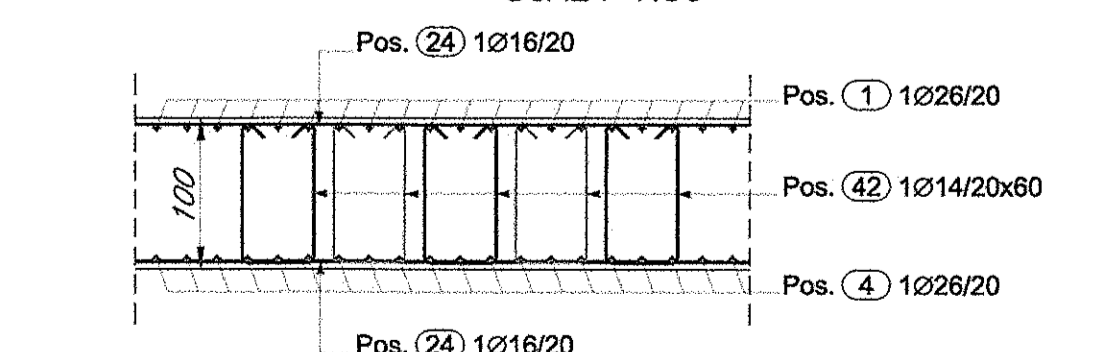
ARMATURA SBALZO

SCALA 1:50



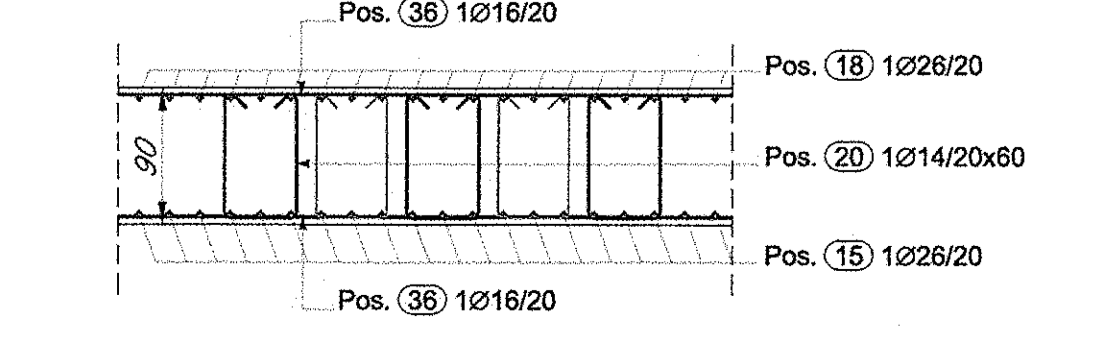
PARTICOLARE A

SCALA 1:50

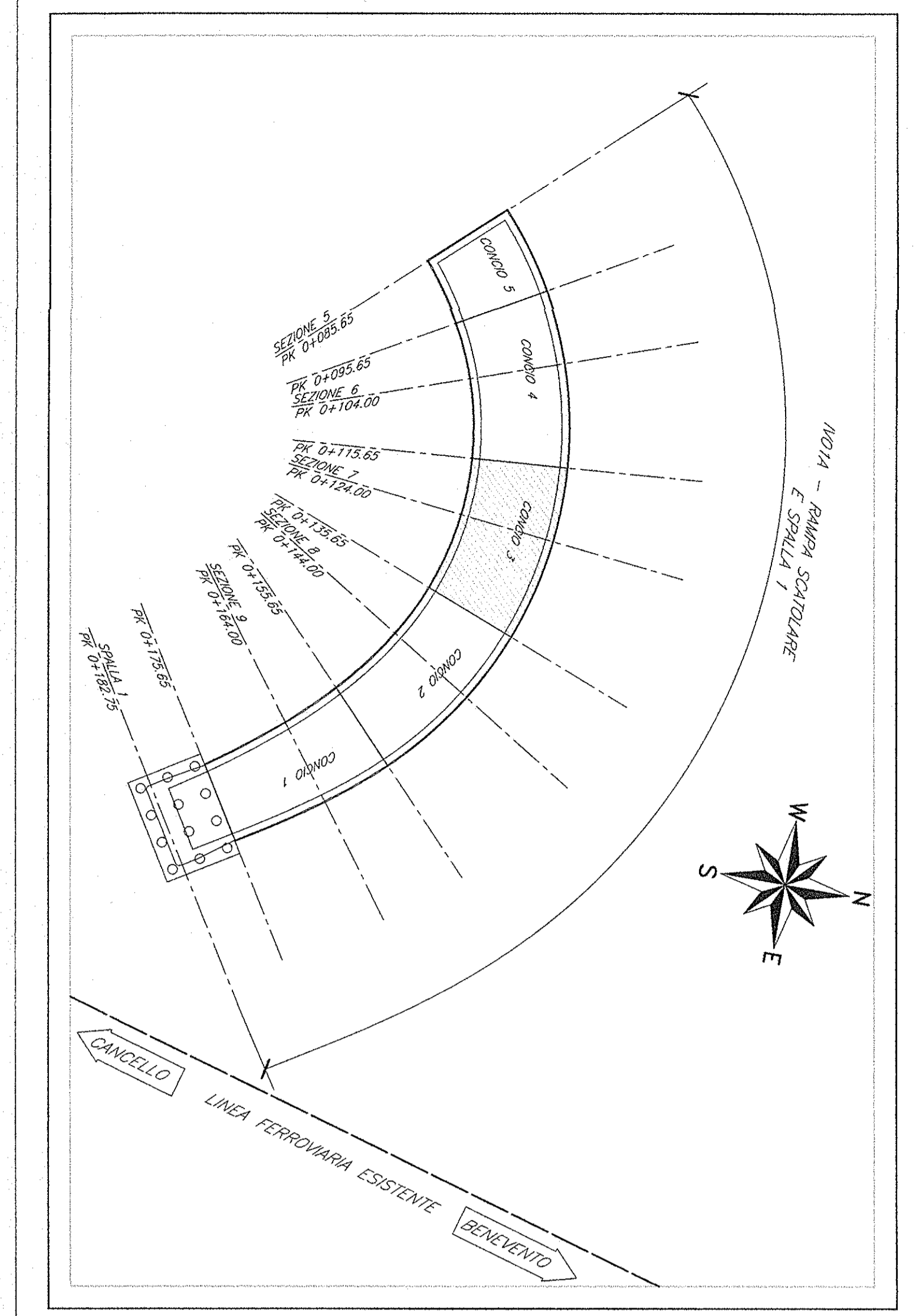


PARTICOLARE B

SCALA 1:50



PIANTA CHIAVE



ELABORATI DI RIFERIMENTO

- 1) PER LA TABELLA MATERIALI E NOTE GENERALI FARE RIFERIMENTO AL DOCUMENTO IFOL00E09BZV100001
- 2) PER L'ARMATURA DELLA VELETTA FARE RIFERIMENTO AL DOCUMENTO IFOL00E09BZV100001
- 3) PER IL TRATTAMENTO "A MATRICE" FARE RIFERIMENTO AL DOCUMENTO IFOL00E09BZV100001

NOTE

TRATTAMENTO "A MATRICE" DELLE PARETI ESTERNE DEGLI SCATOLARI DELLE RAMPE E DEI MURI FRONTALI E LATERALI DELLE SPALLE DEL CAVALCAFERROVIA

COMMITTENTE:



PROGETTAZIONE:



**DIREZIONE TECNICA
U.O. STRUTTURE**

PROGETTO ESECUTIVO

**ITINERARIO NAPOLI - BARI
RADDOPPIO TRATTA CANCELLO - BENEVENTO
L' LOTTO FUNZIONALE CANCELLO - FRASSO TELESINO E VARIANTE
ALLA LINEA ROMA NAPOLI VIA CASSINO NEL COMUNE DI MADDALONI
VIABILITA' di SOPPRESSIONE PL al KM 143+833 - Via Calabroni**

CAVALCAFERROVIA - RAMPE SCATOLARI - IV01A
Scatolare rampa ovest - Armature - Tav. 5/10

SCALA:
1:50

COMMESSA LOTTO FASE ENTE TIPO DOC. OPERA/DISCIPLINA PROGR. REV.

IFOL 00 E 09 BZ IV0100 013 A

Rev.	Descrizione	Redato	Data	Verificato	Data	Approvato	Data	Autore	Data
A	Emissione esecutiva	O. Cimatti	Set 2015	T. Albano	Set 2015	F. Cerone	Set 2015		