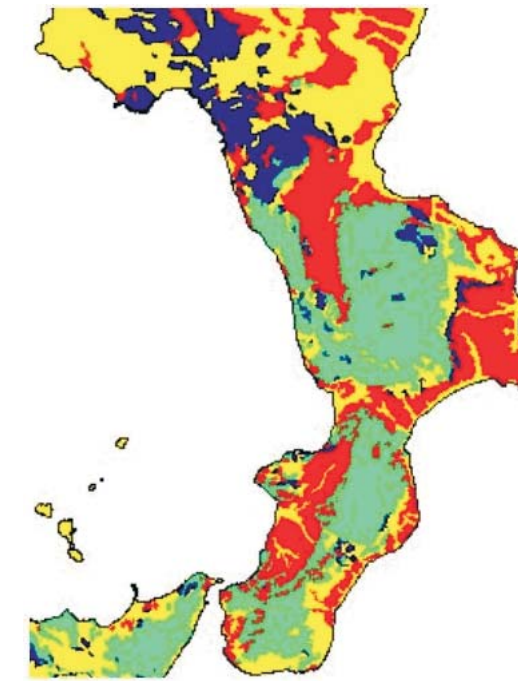
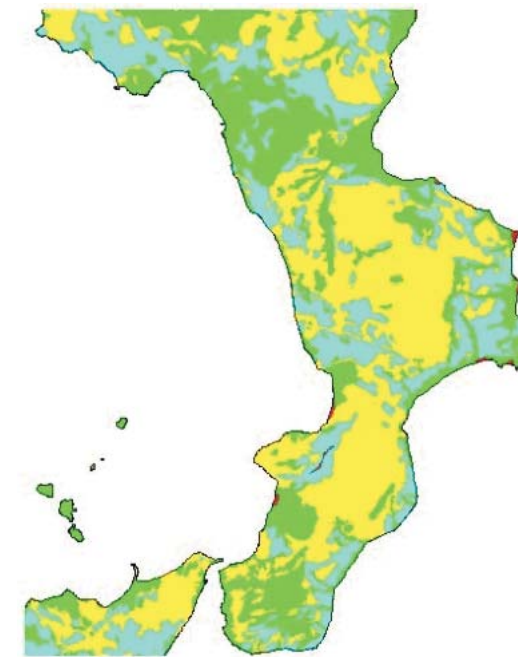
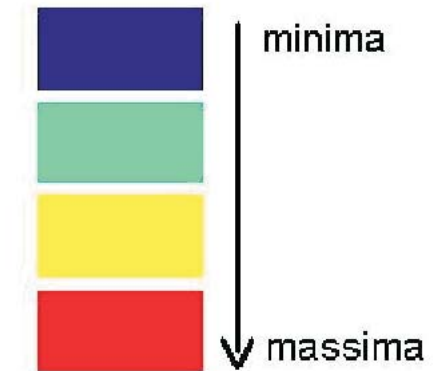


ASPETTI SEDIMENTOLOGICI IN UNA ZONA DEL BASSO TIRRENO

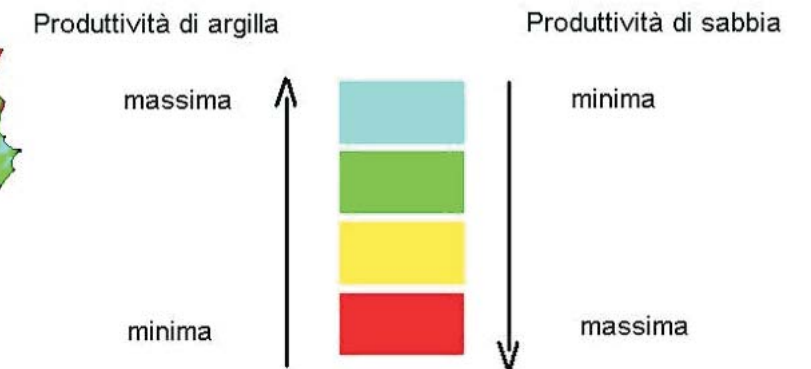
PRODUTTIVITA' SEDIMENTARIE POTENZIALI



Produttività sedimentaria potenziale (sabbia + pelite)



Produttività relativa sabbia/argilla



BRONDI A., FRATTARELLI F. M., PAGANELLI SANTINO D. (2001) - Elementi fisici D., del territorio quali fattori di controllo della contaminabilità dell'ambiente marino. Relazione tecnica ENEA, pp. 148.	2	EMISSIONE PER ENTI	GIUGNO 2008	M.Vigitello	P.Farinelli P.Iorio/L.Rossini
SANTORO V.C., AMORE E., CAVALLARD L., COZZO G., FOTI E. (2002)- Sand Waves in the Messina Strait, Italy. Journal of Coastal Research, 36: 640-653.	1	EMISSIONE FINALE	MAGGIO 2008	M.Vigitello	P.Farinelli P.Iorio/L.Rossini
	0	EMISSIONE BOZZA PRELIMINARE PER INFORMAZIONE	MARZO 2008	M.Vigitello	P.Farinelli P.Iorio/L.Rossini
DOCUMENTI DI RIFERIMENTO	Rev.	DESCRIZIONE	DATA	ELABORATO	VERIFICATO APPROVATO

		PROGETTISTA NR/06187	UNITA' 50
	INIZIATIVA SEALINE TIRRENICA TRATTO MONFORTE SAN GIORGIO - POLICASTRO BUSSENTINO DN 800 (32"), P215 bar CONDOTTE SOTTOMARINE SIA - QUADRO AMBIENTALE		DISEGNO: 50-ZX-D-85010 RIF. TPIT: 2313-000-NM-3700-17 FIGURA 4.7
BASSO TIRRENO, ASPETTI SEDIMENTOLOGICI		REVISIONE 2	Foglio 1 di 1
		SCALA -	