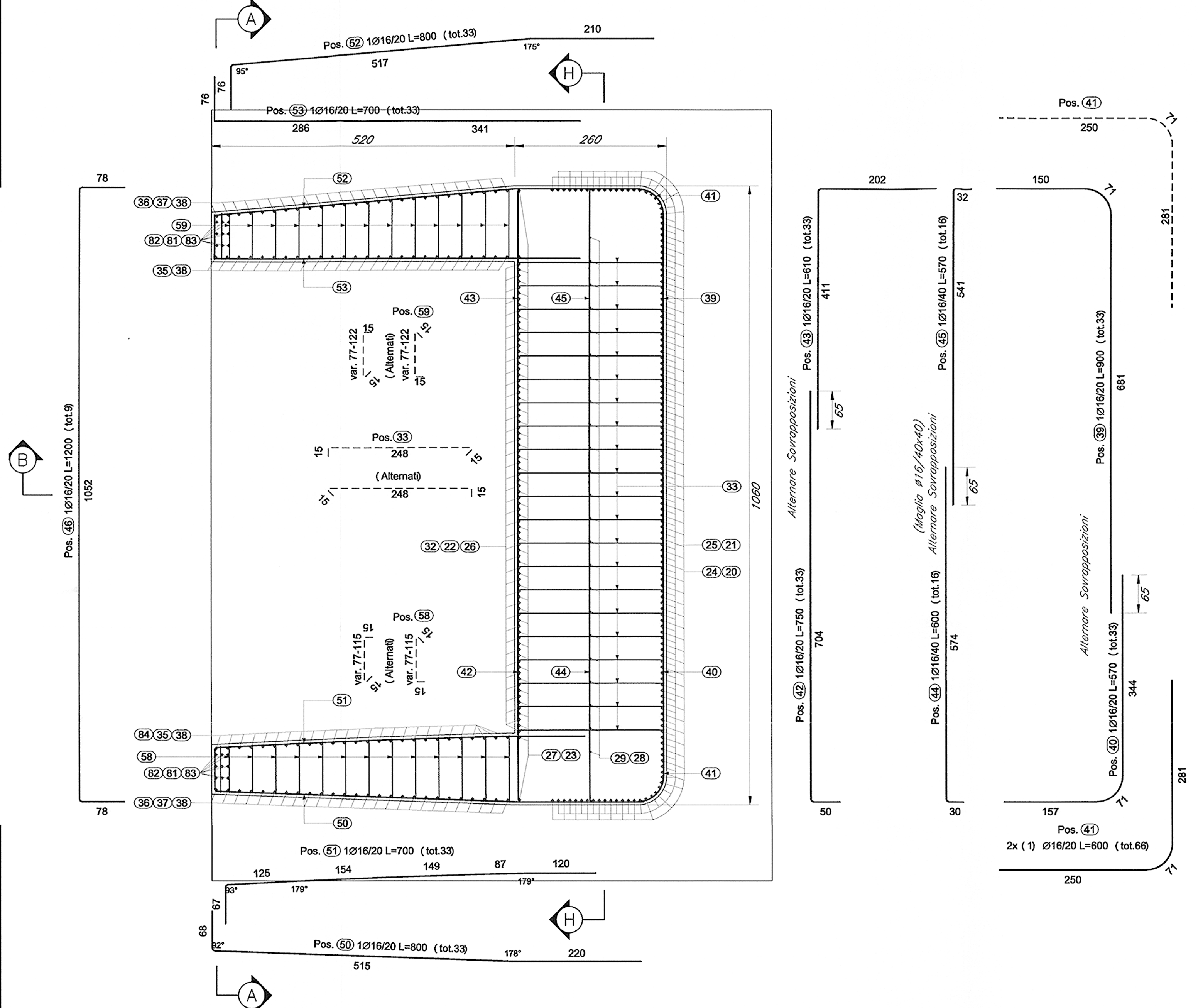


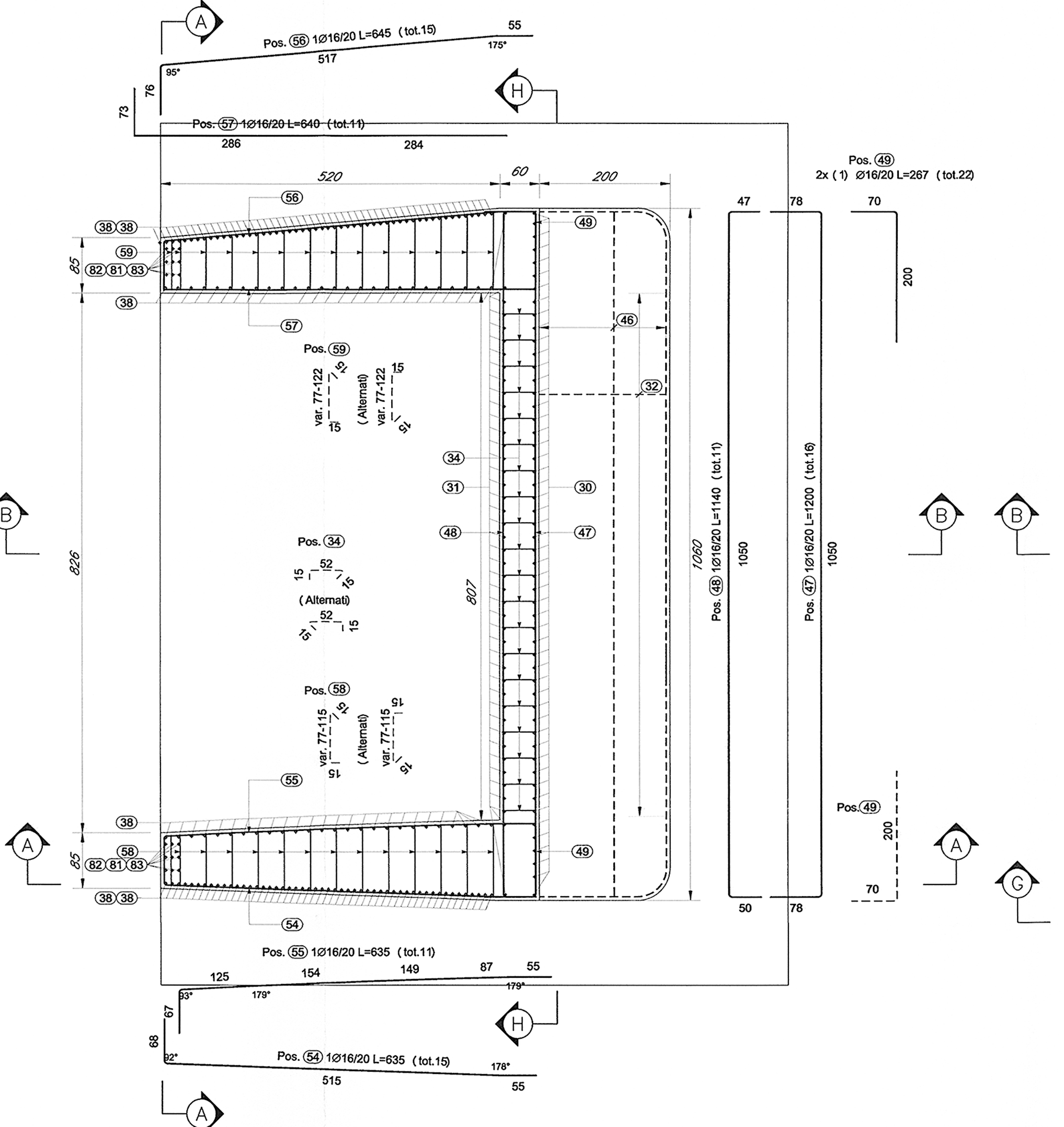
SEZIONE D-D

SCALA 1:50



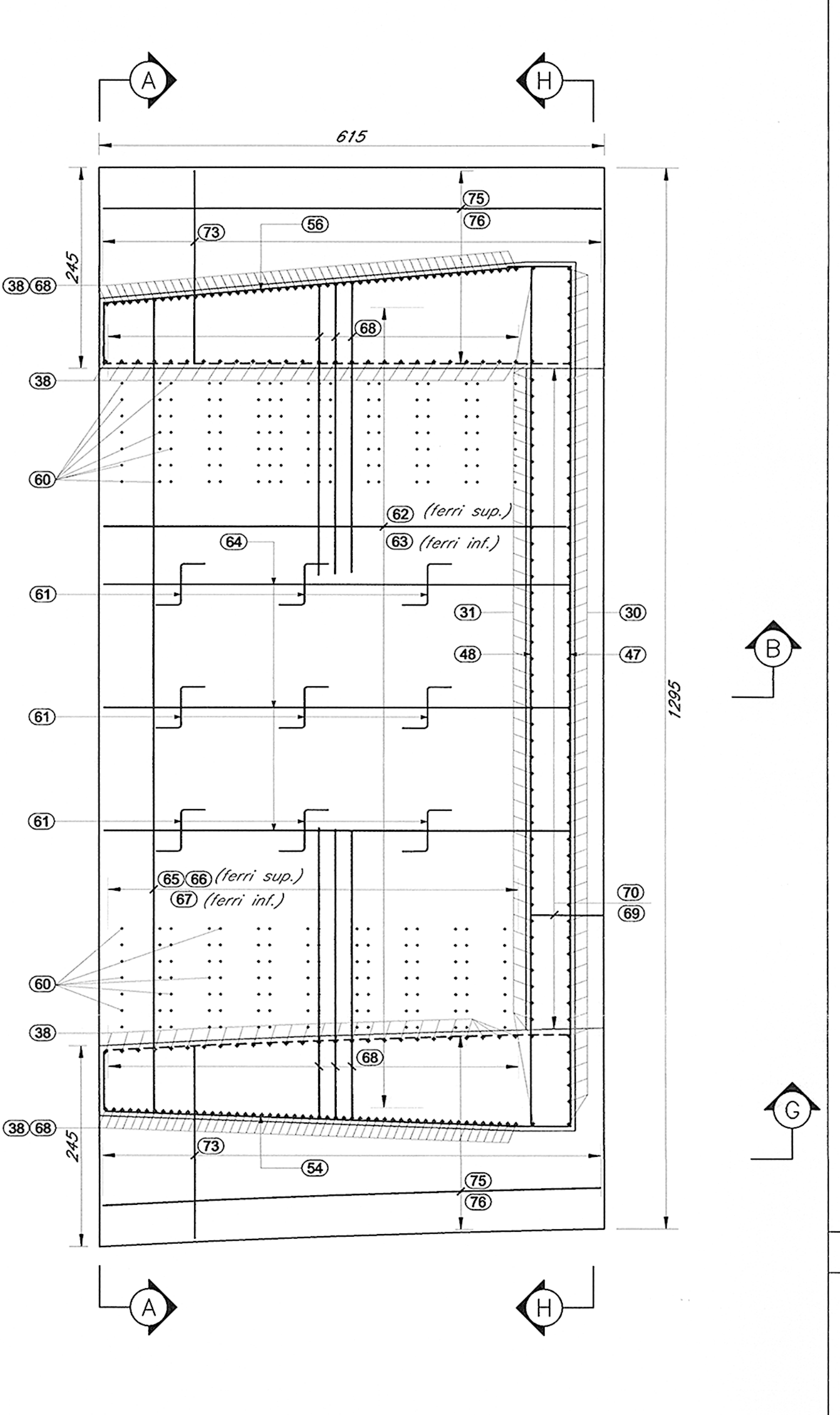
SEZIONE E-E

SCALA 1:50



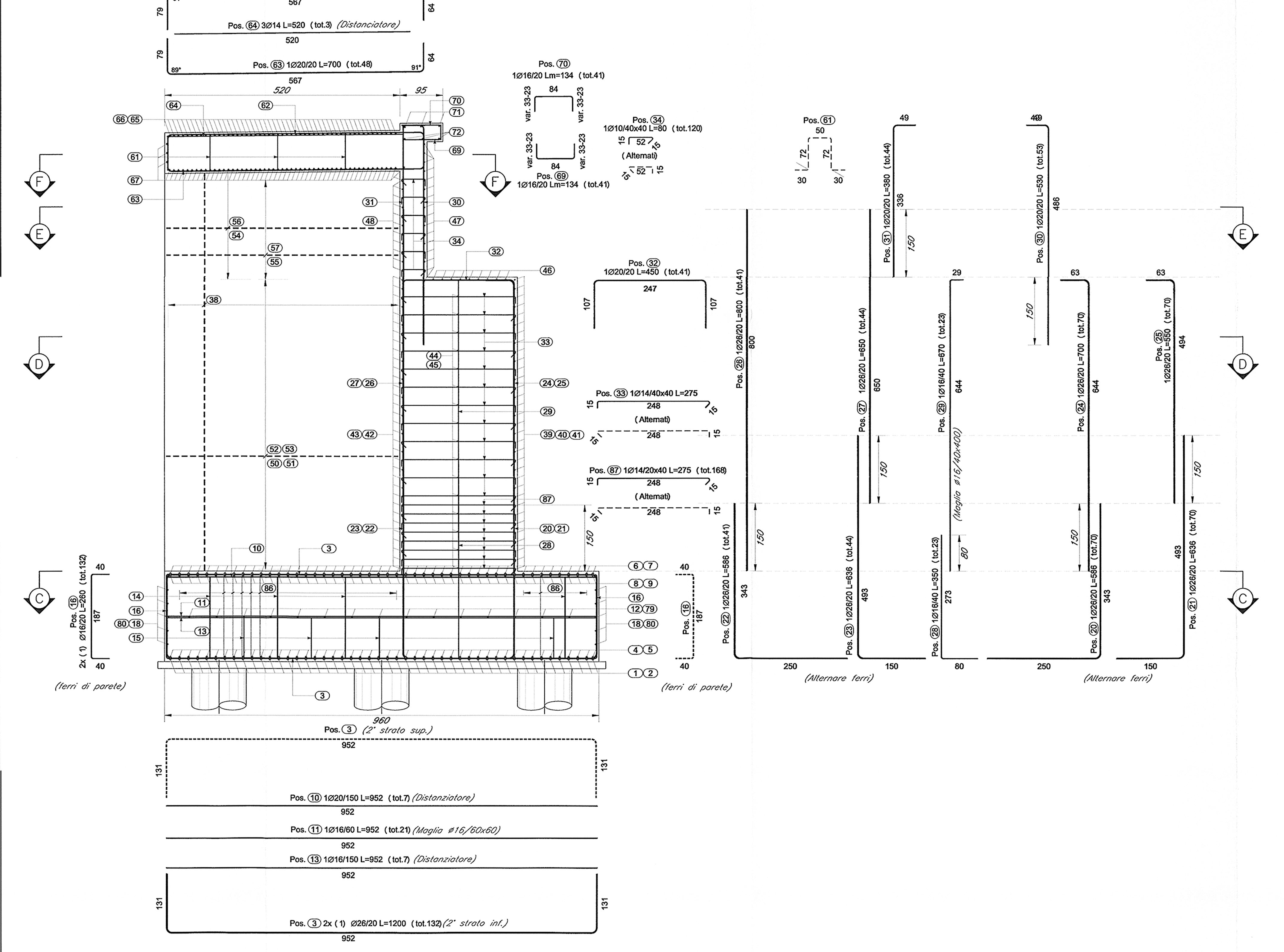
SEZIONE F-F

SCALA 1:50



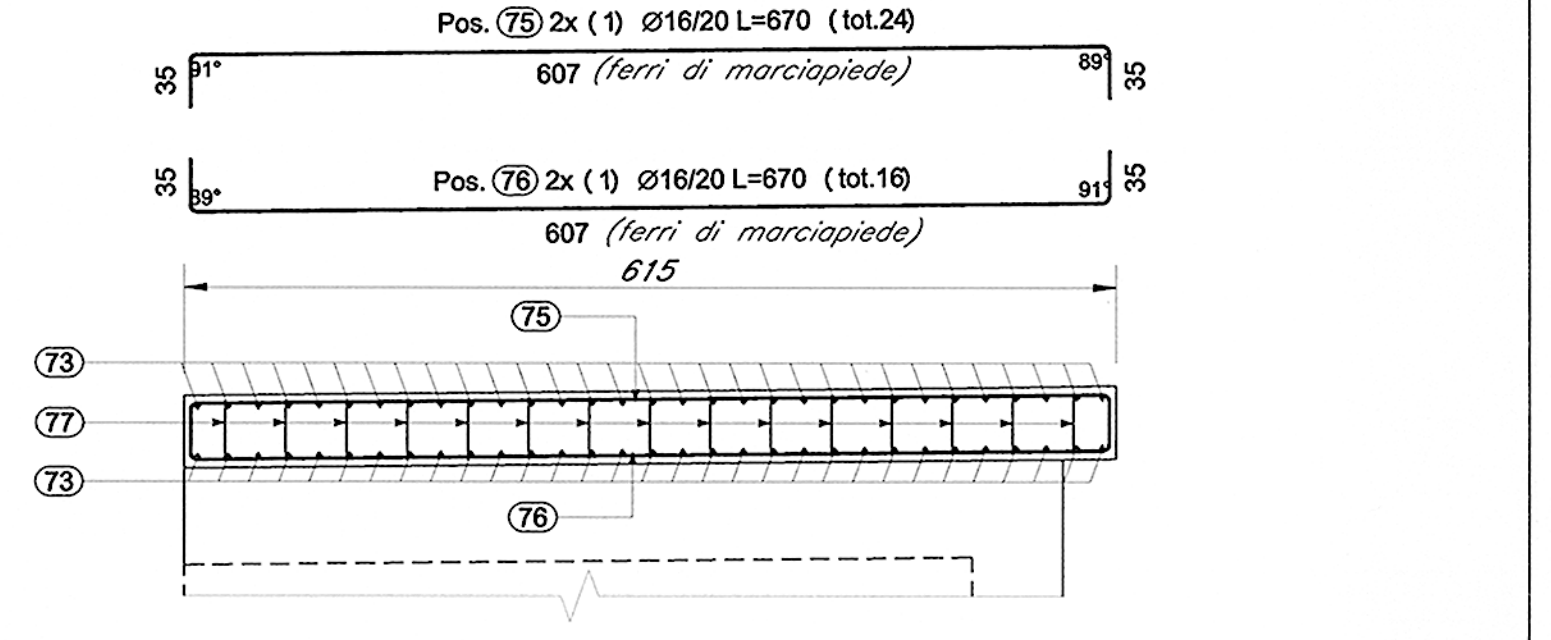
SEZIONE B-B

SCALA 1:50



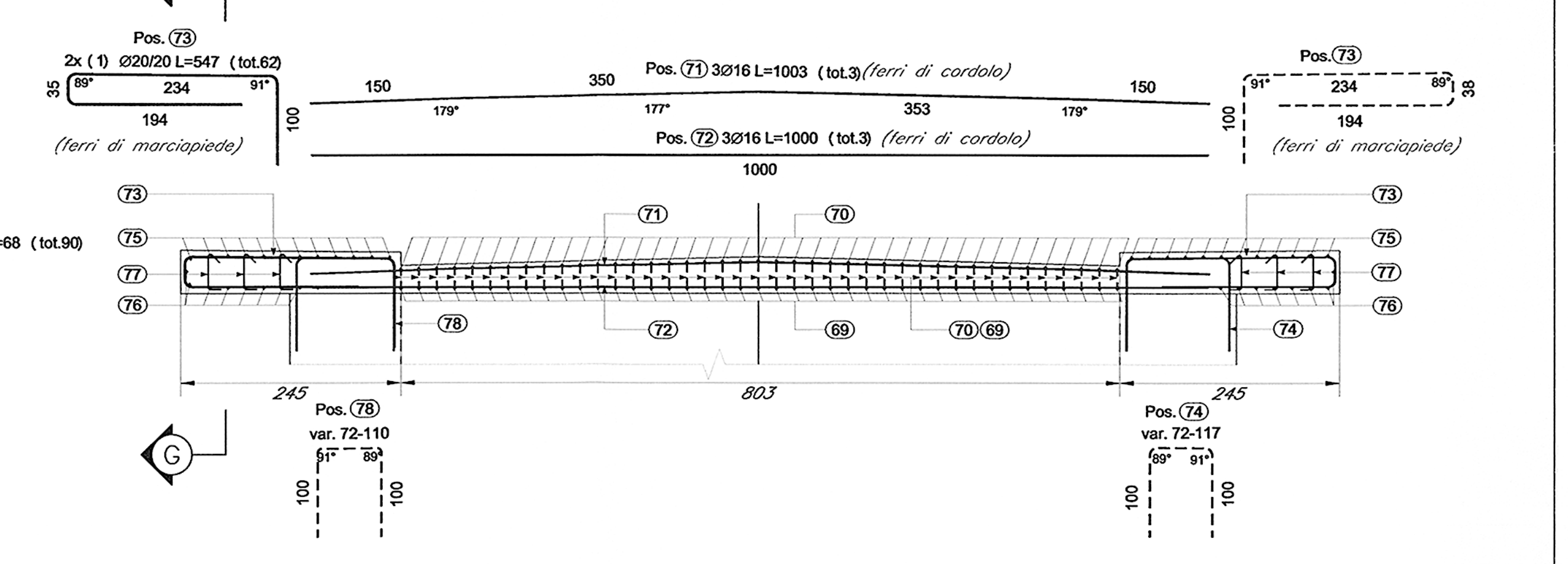
SEZIONE G-G

SCALA 1:50



SEZIONE H-H

SCALA 1:50



ELABORATI DI RIFERIMENTO

- 1) PER LA TABELLA MATERIALI E NOTE GENERALI FARE RIFERIMENTO AL DOCUMENTO IF0LODE02V100001
2) PER L'ARMATURA DELLA VELETTA FARE RIFERIMENTO AL DOCUMENTO IF0LODE09BZV100001
3) PER IL TRATTAMENTO 'A MATRICE' FARE RIFERIMENTO AL DOCUMENTO IF0LODE09BZV100001

NOTE

TRATTAMENTO 'A MATRICE' DELLE PARETI ESTERNE DEGLI SCATOLARI DELLE RAMPE E DEI MURI FRONTALI E LATERALI DELLE SPALLE DEL CAVALCAFERROVIA



DIREZIONE TECNICA
U.O. STRUTTURE
PROGETTO ESECUTIVO
ITINERARIO NAPOLI - BARI
RADDOPPIO TRATTA CANCELLO - BENEVENTO
1° LOTTO FUNZIONALE CANCELLO - FRASSO TELESINO E VARIANTE
ALLA LINEA ROMA NAPOLI VIA CASSINO NEL COMUNE DI MADDALONI
VIABILITA' di SOPPRESSIONE PL al KM 143+833 - Via Calabroni

CAVALCAFERROVIA - SPALLE - IV01A
Spalla 1 - Armatura: elevazione e fondazione - Tav. 2/3

Table with columns: COMMITTEE, PROJECTOR, TECHNICAL DIRECTION, EXECUTIVE PROJECT, etc.

Table with columns: REV. (Revision), Description, Date, etc.