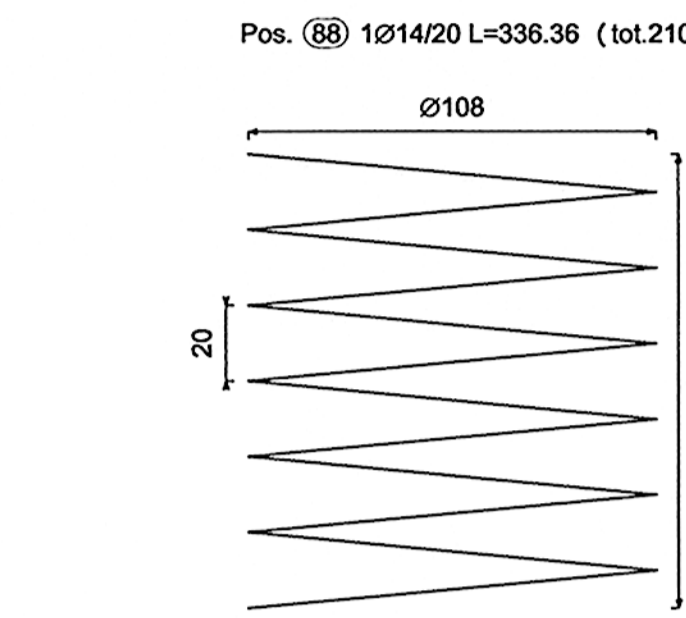
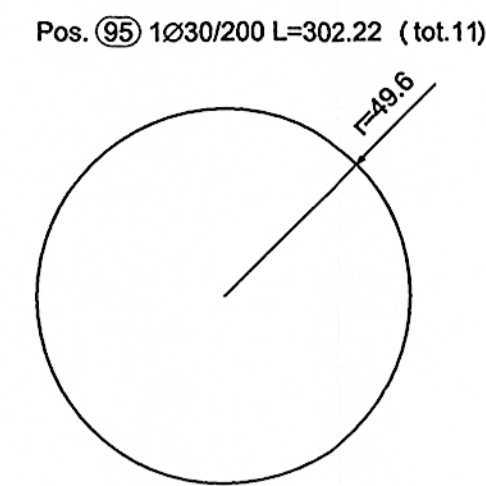
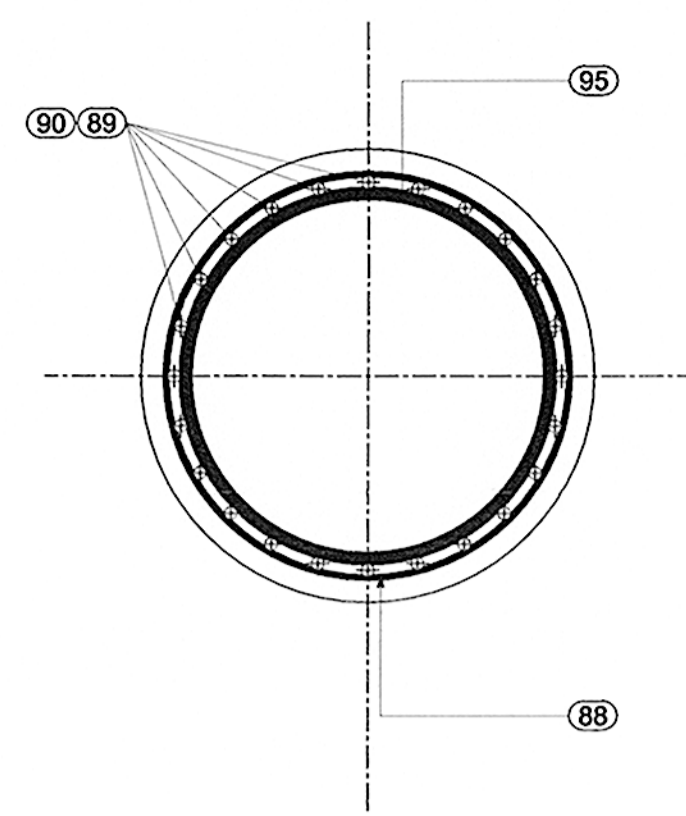
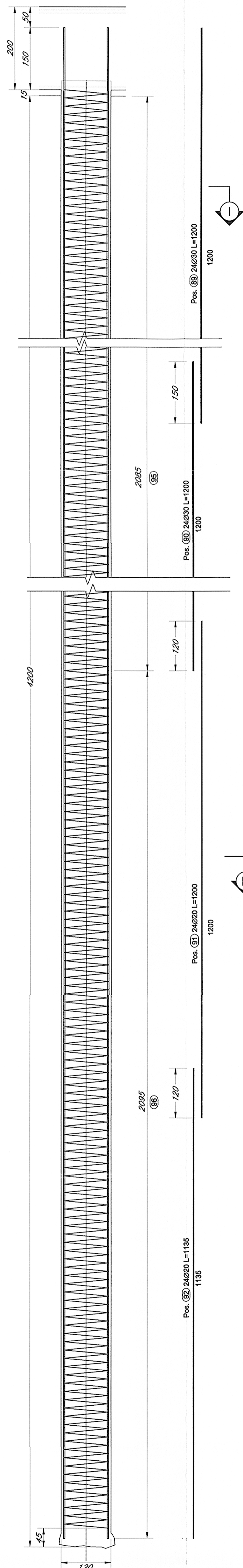


Armatura Palo Ø1200 L=42.00m

SEZIONE I-I

SCALA 1:50

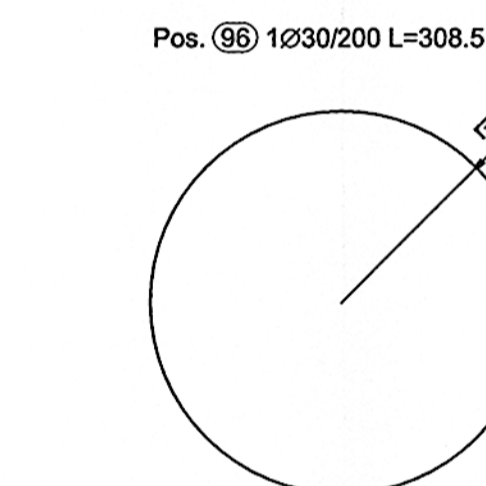
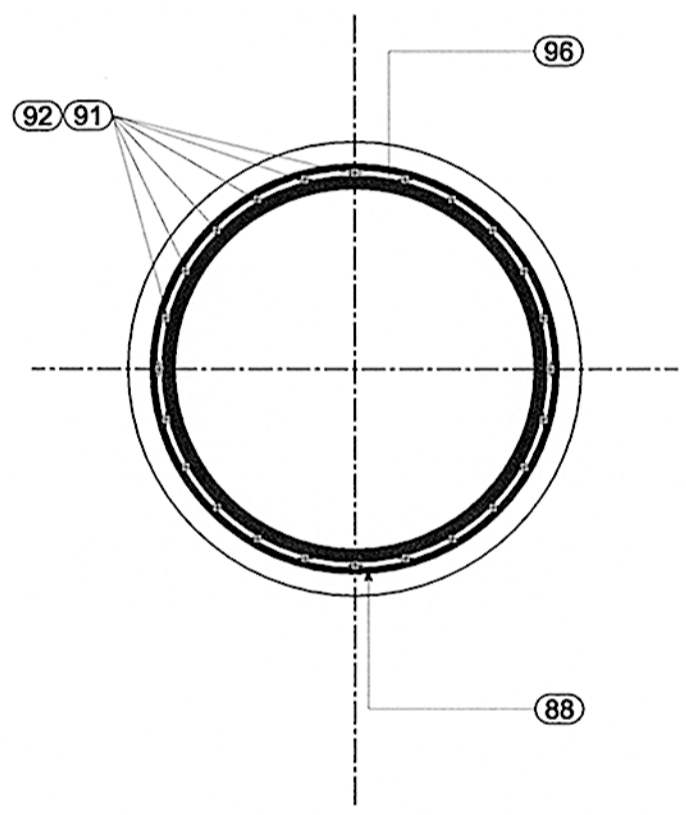
SCALA 1:20



NOTA: LA SPIRALE DEVE ESSERE SOLIDAMENTE FISSATA AD OGNI FERRO LONGITUDINALE AD OGNI SPIRA

SEZIONE K-K

SCALA 1:20



ELEMENTO: Fondazione					N.ELEMENTI: 1	
POSIZIONE	N. PEZZI	Ø [mm]	L [cm]	L.TOT [m]	PESO [kg]	SCHEMA PIEGATURA (misure al filo esterno)
1	48	26	959.9	460.77	1920.48	
2	48	26	800.2	384.11	1600.99	
3	132	26	1200.4	1584.48	6604.11	
4	48	26	799.9	383.97	1600.38	
5	48	26	960.2	460.91	1921.09	
6	48	26	559.6	268.60	1119.53	
7	48	26	1200.3	576.13	2401.30	
8	48	26	1199.6	575.80	2399.94	
9	48	26	560.3	268.93	1120.90	
10	7	20	952.0	66.64	164.33	
11	21	16	952.4	200.00	315.61	
12	15	16	900.0	135.00	213.03	
13	7	16	952.0	66.64	165.16	
14	28	20	466.3	130.55	321.95	
15	28	16	273.5	76.59	120.86	
16	132	16	259.9	343.11	541.42	
17	96	16	265.5	254.88	402.20	
18	10	16	900.4	90.04	142.08	
19	10	16	1000.2	100.02	157.83	
20	70	26	586.3	410.44	1710.69	
21	70	26	636.3	445.44	1856.57	
22	41	28	586.3	240.40	1001.98	
23	44	26	636.3	279.99	1166.99	
28	23	16	350.1	60.52	127.06	
35	52	26	413.9	215.25	897.15	
36	52	26	588.9	306.25	1276.44	
37	52	26	563.9	293.25	1222.25	
80	10	16	530.0	53.00	83.63	
81	18	26	388.9	70.01	291.80	
82	18	26	563.9	101.51	423.09	
84	52	26	563.9	293.25	1222.25	
86	495	14	450.7	2230.91	2694.94	
PESO TOTALE:					37148.03	x 1 elemento = 37148.03 kg

ELEMENTO: Elevazione					N.ELEMENTI: 1	
POSIZIONE	N. PEZZI	Ø [mm]	L [cm]	L.TOT [m]	PESO [kg]	SCHEMA PIEGATURA (misure al filo esterno)
24	70	26	700.3	490.24	2043.30	
25	70	26	550.3	385.24	1605.66	
26	41	26	800.0	328.00	1367.10	
27	44	26	650.0	268.00	1192.05	
29	23	16	670.1	154.12	243.20	
30	53	20	530.0	280.91	692.72	
31	44	20	379.9	167.14	412.16	
32	41	20	449.9	184.47	454.91	
33	336	14	274.7	923.00	1114.98	
34	120	10	79.8	95.81	59.11	
38	104	26	1029.2	1070.41	4461.45	
39	33	16	900.4	297.12	468.85	
40	33	16	569.7	187.99	296.65	
41	66	16	599.7	395.78	624.55	
42	33	16	750.3	247.61	390.73	
43	33	16	610.0	201.31	317.67	
44	16	16	600.3	96.05	151.57	
45	16	16	570.0	91.20	143.92	
46	9	16	1200.4	108.03	170.48	
47	16	16	1200.0	192.00	302.97	
48	11	16	1140.4	125.44	197.94	
49	22	16	266.7	58.67	92.58	
50	33	16	800.4	264.15	416.82	
51	33	16	699.7	230.89	364.35	
52	33	16	800.4	264.14	416.82	
53	33	16	699.7	230.89	364.35	
54	15	16	635.4	95.32	150.41	
55	11	16	634.7	69.81	110.17	
56	15	16	645.4	96.82	152.78	
57	11	16	639.7	70.37	111.04	
58	308	10	123.8	381.36	235.30	
59	308	10	127.3	392.14	241.95	
83	9	26	1029.2	92.63	386.09	
87	168	14	274.7	461.50	557.49	
PESO TOTALE:					20312.12	x 1 elemento = 20312.12 kg

ELEMENTO: Copertura					N.ELEMENTI: 1	
POSIZIONE	N. PEZZI	Ø [mm]	L [cm]	L.TOT [m]	PESO [kg]	SCHEMA PIEGATURA (misure al filo esterno)
60	112	16	233.4	261.43	412.53	
61	9	14	250.4	22.54	27.22	
62	48	20	699.6	335.82	828.13	
63	48	20	699.7	335.86	828.23	
64	3	14	520.0	15.60	18.84	
65	51	20	589.6	300.68	741.47	
66	51	20	698.4	356.17	878.31	
67	55	20	1155.6	635.60	1567.38	
68	52	16	599.7	311.84	492.08	
69	41	16	133.8	54.85	86.55	
70	41	16	133.8	54.85	86.55	
71	3	16	1003.1	30.09	47.48	
72	3	16	999.8	29.99	47.33	
73	62	20	547.3	339.34	836.82	
74	28	20	283.6	73.74	181.85	
75	24	16	670.4	160.89	253.89	
76	16	16	670.4	107.27	169.27	
77	90	10	68.2	61.38	37.87	
78	26	16	284.4	73.94	116.68	
79	15	16	491.6	73.74	116.36	
85	9	16	679.7	61.17	96.53	
PESO TOTALE:					7871.37	x 1 elemento = 7871.37 kg
ELEMENTO: PALO Ø1200 L=42.00 M					N.ELEMENTI: 1	
POSIZIONE	N. PEZZI	Ø [mm]	L [cm]	L.TOT [m]	PESO [kg]	SCHEMA PIEGATURA (misure al filo esterno)
88	210	14	336.4	706.36	853.29	
89	24	30	1200.0	288.00	1598.11	
90	24	30	1200.0	288.00	1598.11	
91	24	20	1200.0	288.00	710.21	
92	24	20	1135.0	272.40	671.74	
95	11	30	302.2	33.24	184.47	
96	10	30	308.5	30.85	171.19	
PESO TOTALE:					5787.12	x 1 elemento = 5787.12 kg
RIEPILOGO DISTINTA FERRI - Acciaio tipo B450C						
Fondazione					Kg	37148.03
Elevazione					Kg	20312.12
Copertura					Kg	7871.37
palo					Kg	5787.12
TOTALE Kg						71118.64

Non sono state utilizzate le posizioni 93 e 94

ELABORATI DI RIFERIMENTO

1) PER LA TABELLA MATERIALI E NOTE GENERALI FARE RIFERIMENTO AL DOCUMENTO IF0100029TIV0100001

COMMITENTE:



PROGETTAZIONE:



DIREZIONE TECNICA  
U.O. STRUTTURE

PROGETTO ESECUTIVO

ITINERARIO NAPOLI - BARI  
RADDOPPIO TRATTA CANCELLO - BENEVENTO  
I° LOTTO FUNZIONALE CANCELLO - FRASSO TELESINO E VARIANTE  
ALLA LINEA ROMA NAPOLI VIA CASSINO NEL COMUNE DI MADDALONI  
VIABILITA' di SOPPRESSIONE PL al KM 143+833 - Via Calabroni

CAVALCAFERROVIA - SPALLE - IV01A  
Spalla 1 - Armatura: elevazione e fondazione - Tav. 3/3

SCALA:

varie

COMMESSA LOTTO FASE ENTE TIPO DOC. OPERA/DISCIPLINA PROGR. REV.

IFOL 00 E 09 BB IVO100 005 B

Rev.	Descrizione	Redatto	Data	Verificato	Data	Approvato	Data	Autore
A	Emissione Esecutiva	O. Comoli	Set 2015	T. Albani	Set 2015	F. Comoli	Set 2015	U.O. STRUTTURE
B	Emissione esecutiva a seguito validazione	M. M. M.	Set 2015	T. Albani	Set 2015	F. Comoli	Set 2015	U.O. STRUTTURE