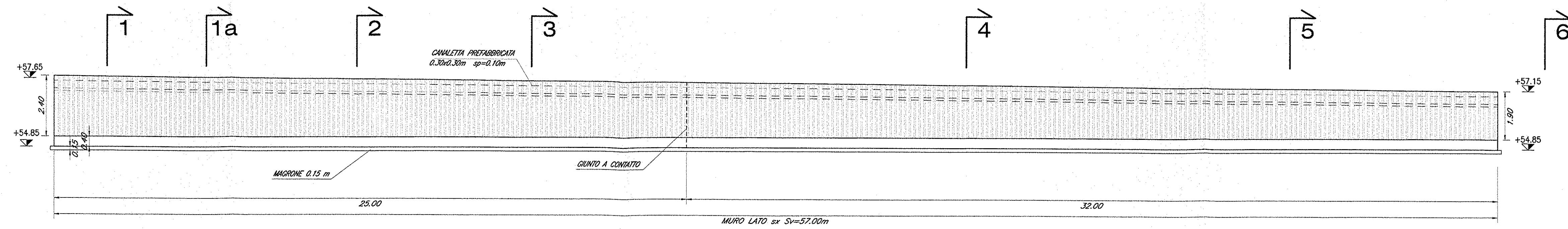


PROSPETTO LONGITUDINALE

SCALA 1:100

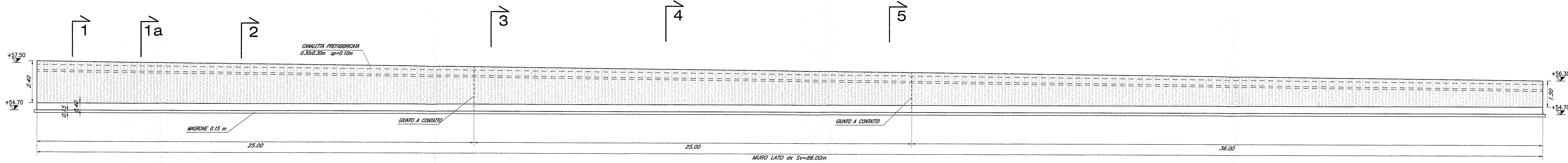
VISTA A-A

SCALA 1:100



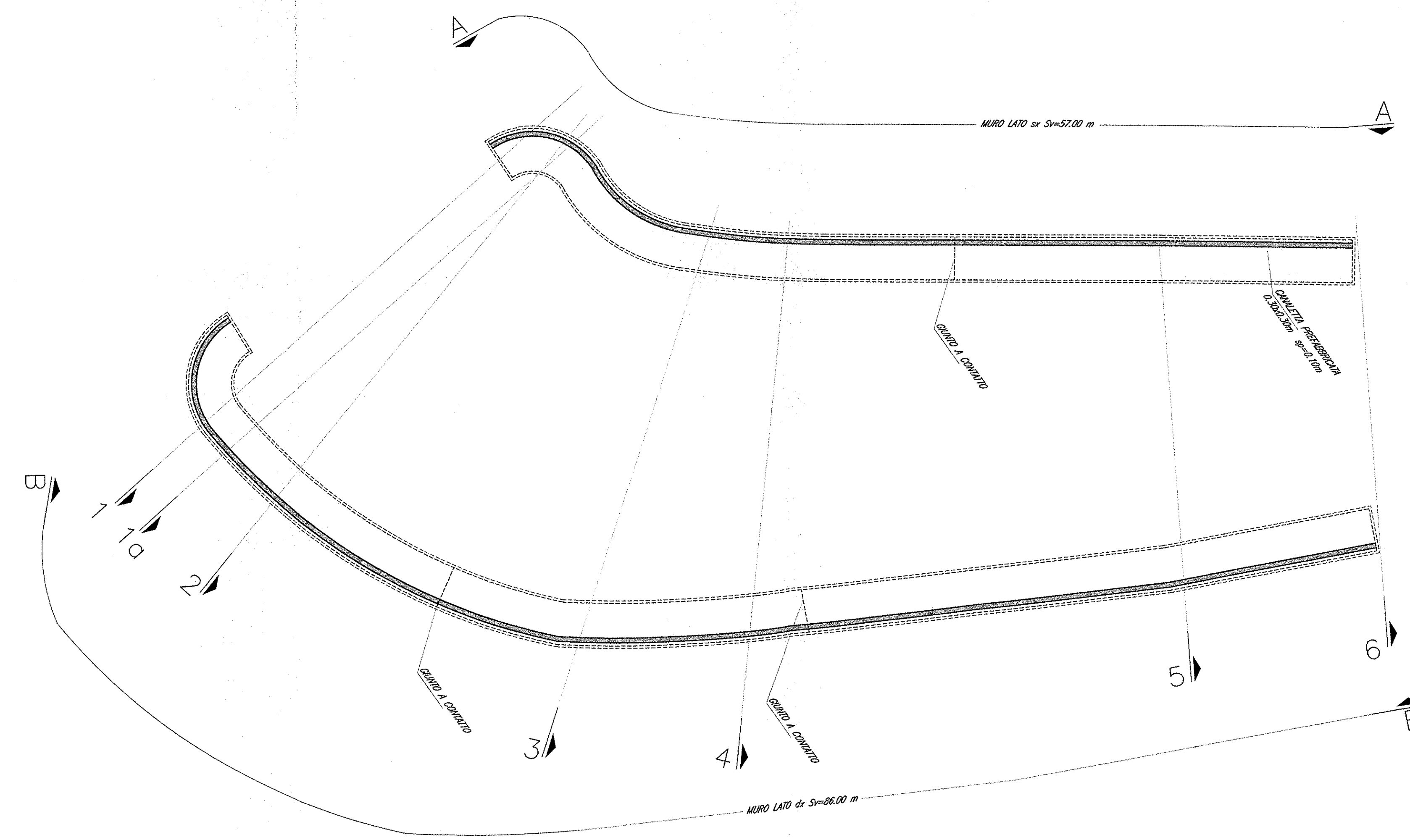
VISTA B-B

SCALA 1:100



PLANIMETRIA MURO

SCALA 1:200



ARMATURA MURO

SCALA 1:100

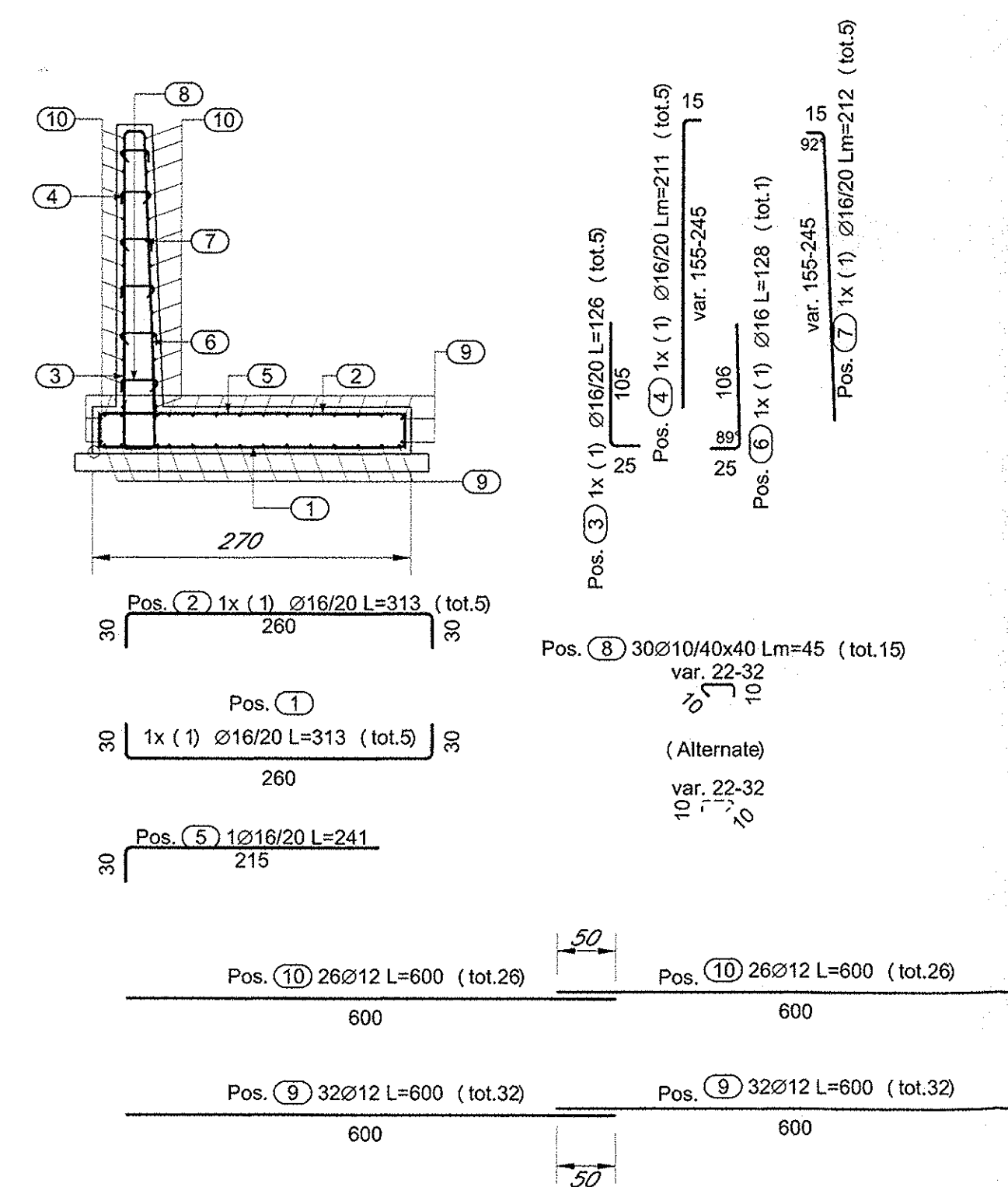
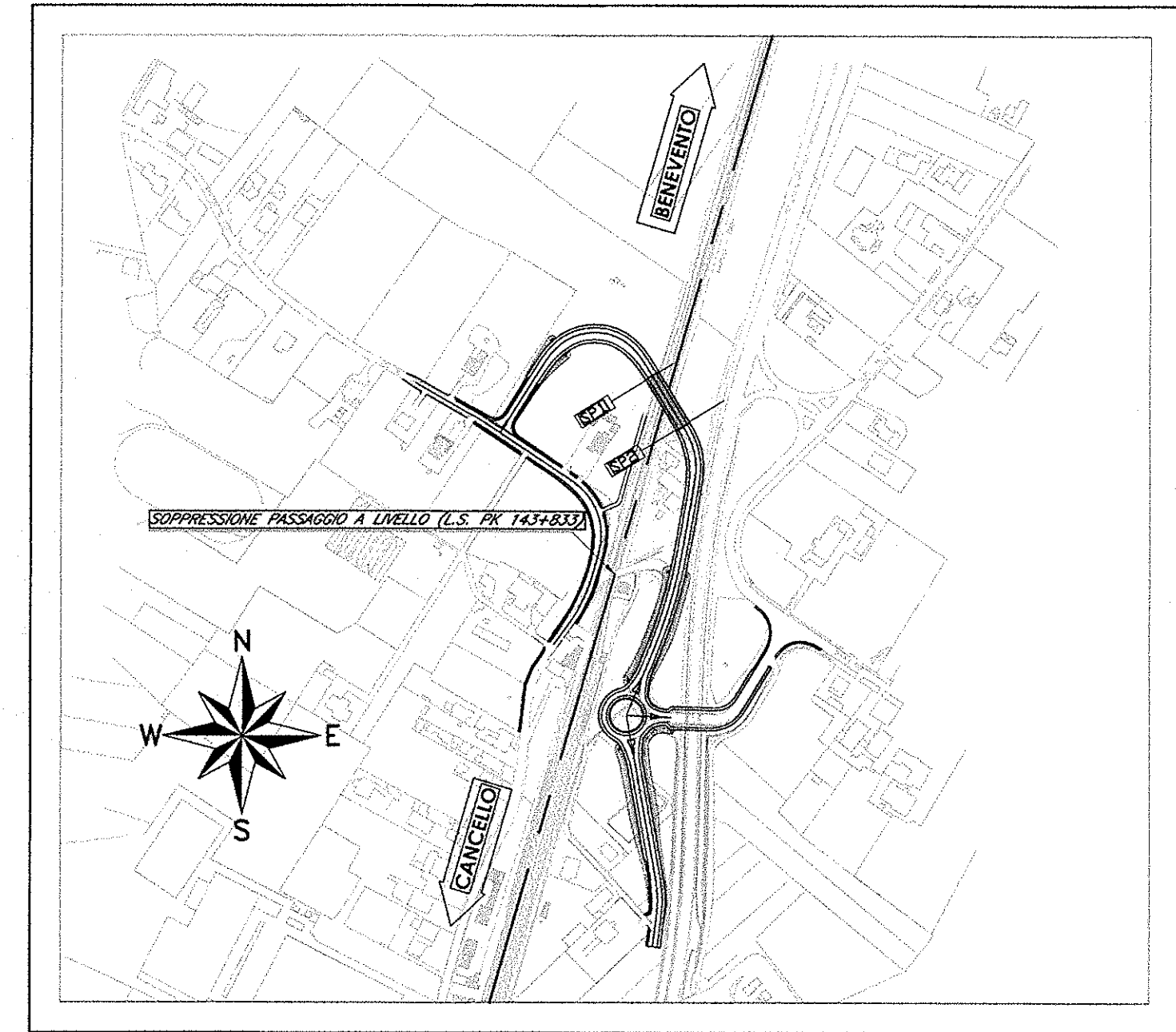


TABELLA FERRI

TABELLA FERRI VALIDA PER 1.00 ML DI SVILUPPO MURO

ELEMENTO: Fondazione					N.ELEMENTI: 1	
POSIZIONE	N. PEZZI	Ø [mm]	L [cm]	L TOT [m]	PESO [kg]	SCHEMA PIEGATURA (misura al filo esterno)
1	5	16	312.6	15.63	24.66	
2	5	16	312.6	15.63	24.66	
3	5	16	126.3	6.31	9.98	
5	5	16	241.1	12.05	19.02	
6	1	16	127.8	1.28	2.02	
9	32	12	600	33.60	29.84	
PESO TOTALE:					110.16	x 1 elemento = 110.16 kg
ELEMENTO: Elevazione					N.ELEMENTI: 1	
POSIZIONE	N. PEZZI	Ø [mm]	L [cm]	L TOT [m]	PESO [kg]	SCHEMA PIEGATURA (misura al filo esterno)
4	5	16	211.5	10.57	16.69	
7	5	16	211.9	10.60	16.72	
8	15	10	44.8	6.72	4.15	
10	26	12	600	27.30	24.24	
PESO TOTALE:					61.80	x 1 elemento = 61.80 kg
RIEPILOGO DISTINTA FERRI - Acciaio tipo B450C						
Fondazione					Kg	110.16
Elevazione					Kg	61.80
TOTALE Kg						171.96

PIANTA CHIAVE



ELABORATI DI RIFERIMENTO

- 1) PER LA TABELLA MATERIALI E NOTE GENERALI FARE RIFERIMENTO AL DOCUMENTO IFOL00E09TIVO100001
- 2) PER IL TRATTAMENTO "A MATRICE" FARE RIFERIMENTO AL DOCUMENTO IFOL00E09BZIVO100001

NOTE

TRATTAMENTO "A MATRICE" DELLE PARETI ESTERNE DEL MURO

COMMITTENTE:



PROGETTAZIONE:



DIREZIONE TECNICA  
U.O. STRUTTURE

PROGETTO ESECUTIVO

ITINERARIO NAPOLI - BARI  
RADDOPPIO TRATTA CANCELLO - BENEVENTO  
1° LOTTO FUNZIONALE CANCELLO - FRASSO TELESINO E VARIANTE  
ALLA LINEA ROMA NAPOLI VIA CASSINO NEL COMUNE DI MADDALONI  
VIABILITA' di SOPPRESSIONE PL al KM 143+833 - Via Calabroni

MARCIAPIEDI AI LATI DEL CAVALCAVIA STRADALE E SULLA RAMPA STRADALE ESISTENTE  
NR14A - Marciapiedi ai lati della rampa stradale esistente  
Pianta e prospetti muri, armatura muri

SCALA:  
varie

COMMESSA	LOTTO	FASE	ENTE	TIPO DOC.	OPERA/DISCIPLINA	PROGR.	REV.
IFOL	00	E	09	BZ	IV0100	043	A

Rev.	Descrizione	Redatto	Data	Verificato	Data	Approvato	Data	Autografo	Data
A	Emissione esecutiva	G. Grimaldi	set. 2015	T. Albani	set. 2015	F. Cesone	set. 2015		