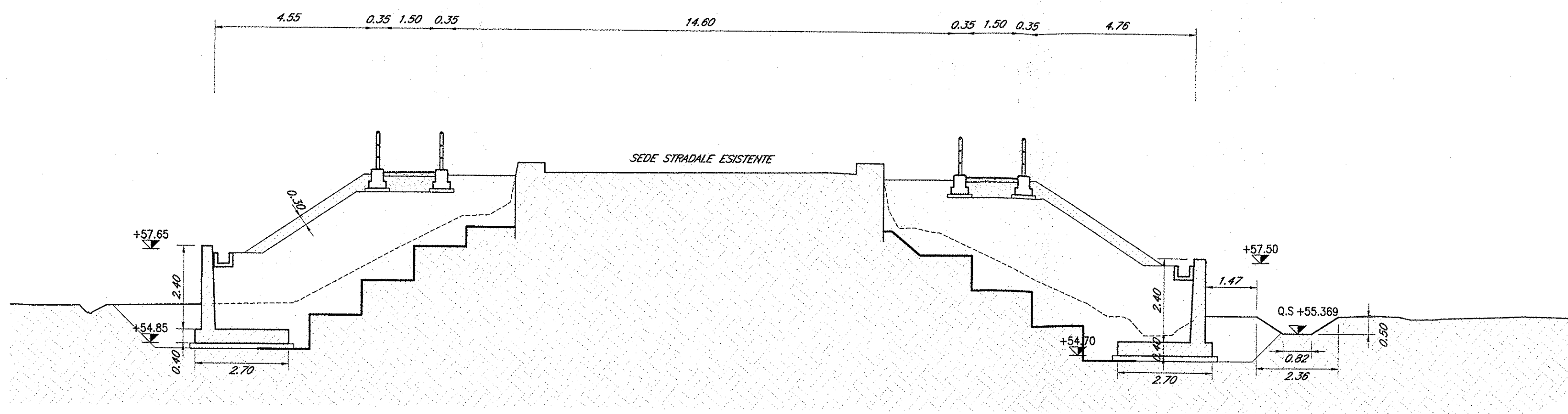


SEZIONI MARCIAPIEDI AI LATI DELLA RAMPA ESISTENTE

SCALA 1:100

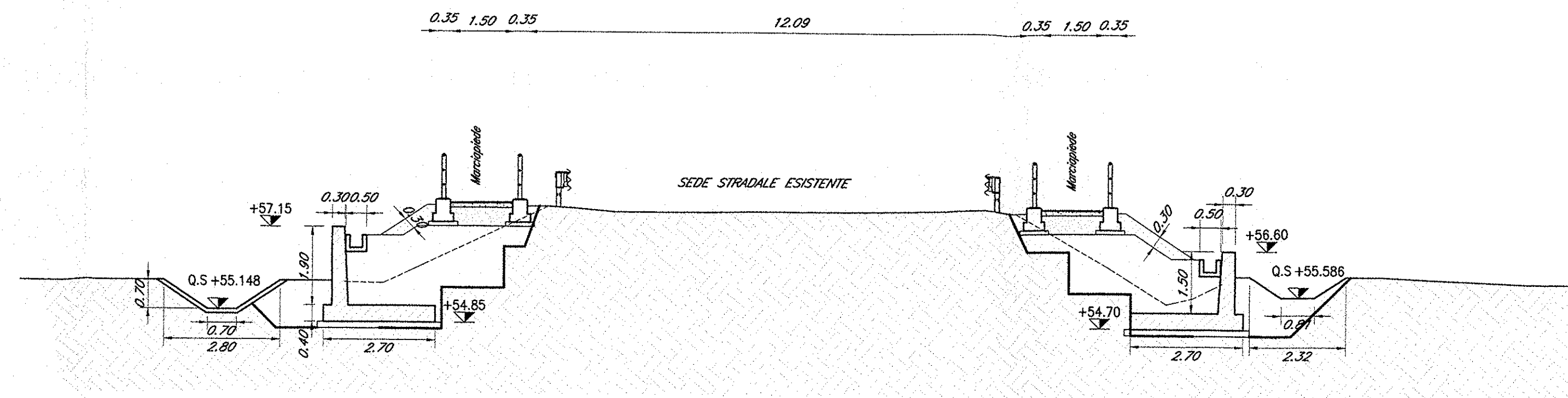
Sezione 1-1

SCALA 1:100



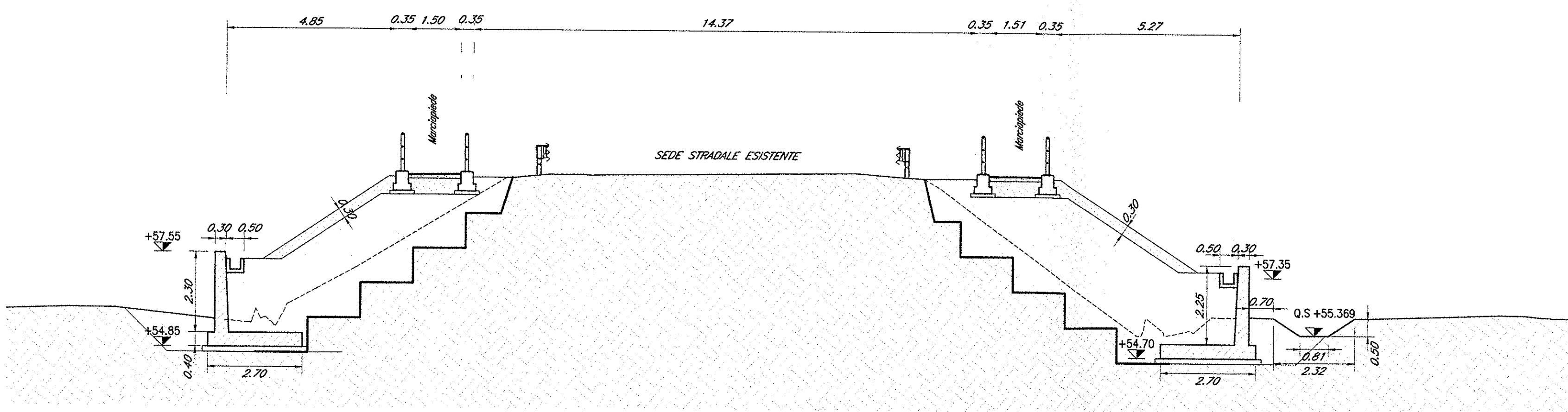
Sezione 5-5

SCALA 1:100



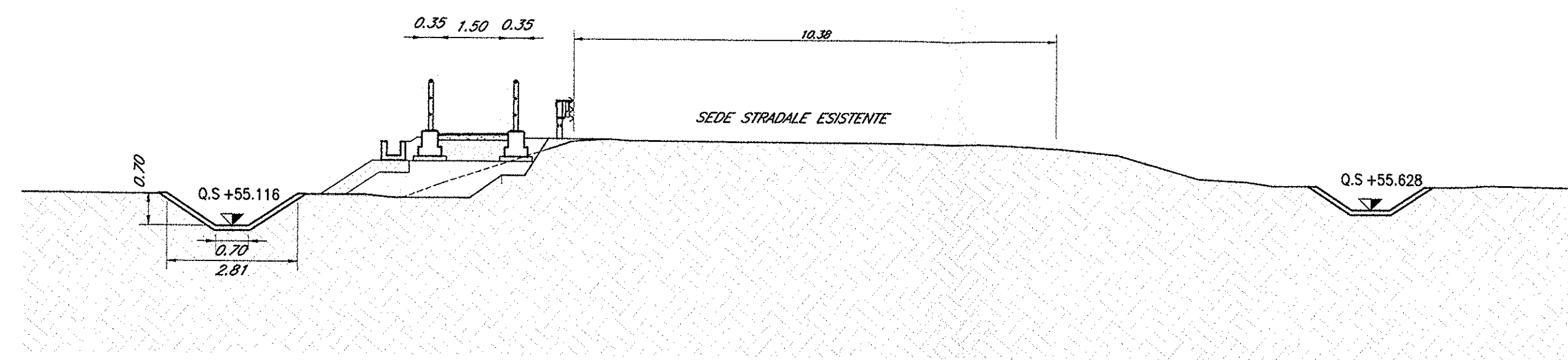
Sezione 1a-1a

SCALA 1:100



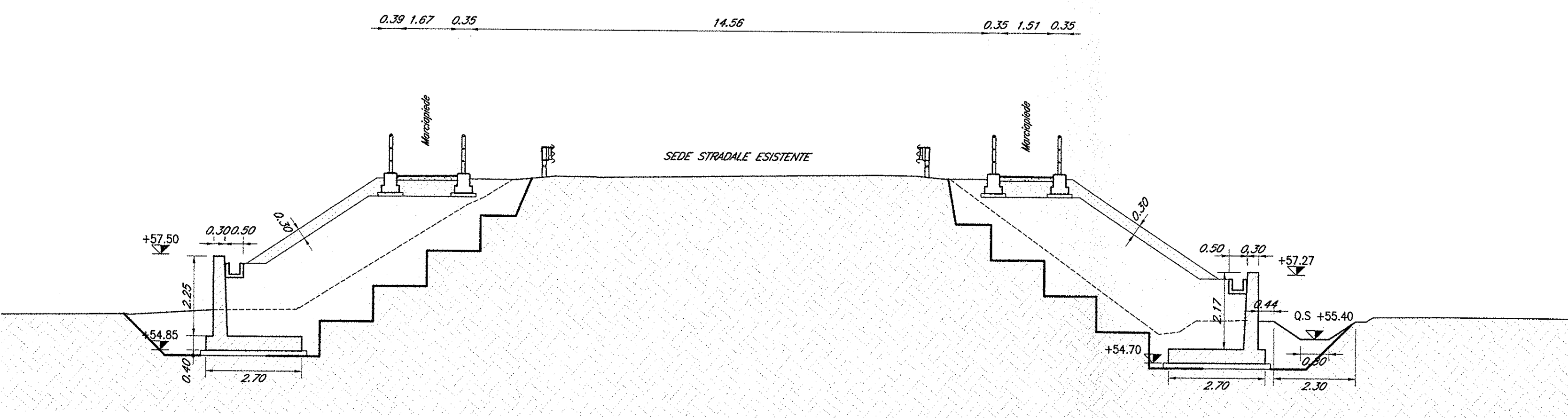
Sezione 6-6

SCALA 1:100



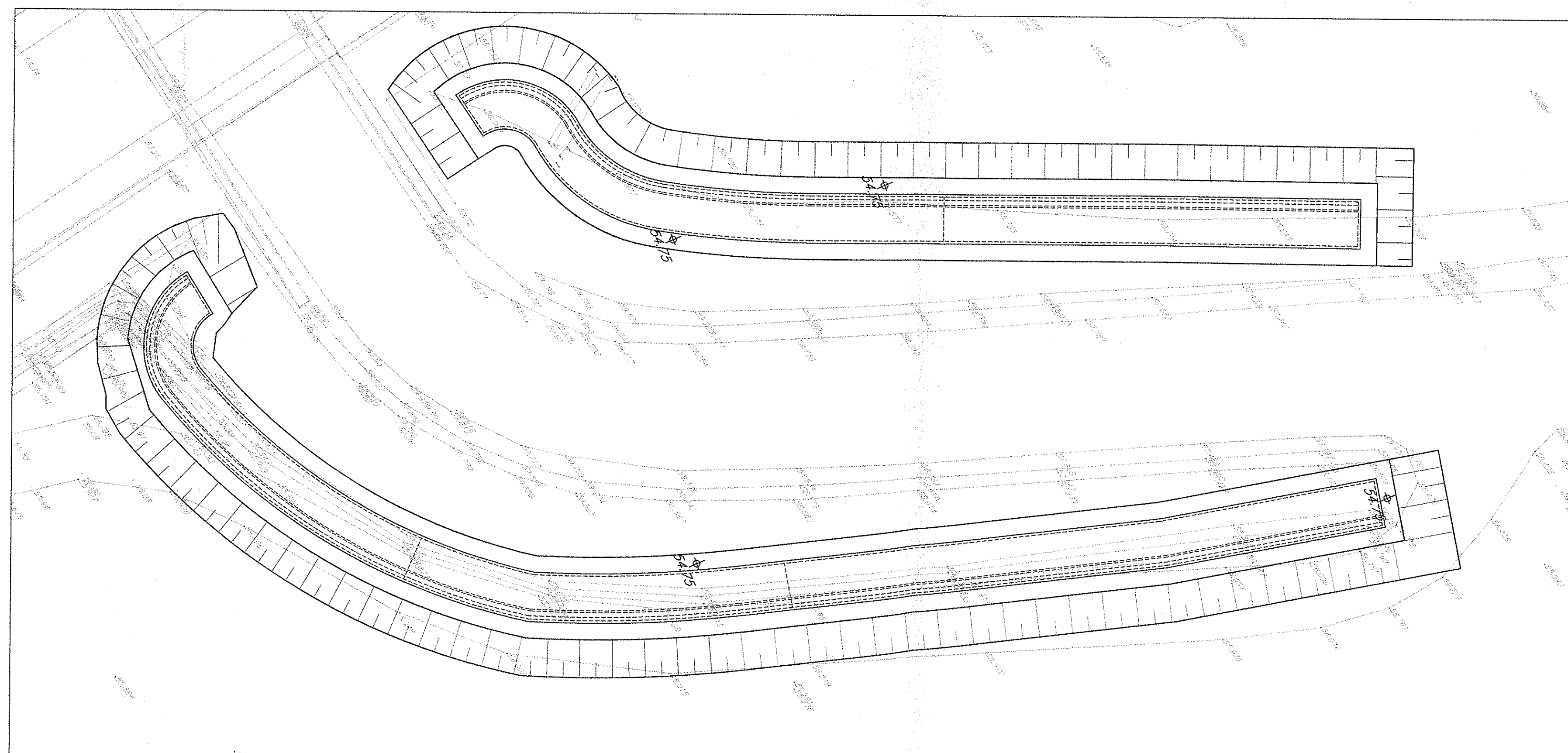
Sezione 2-2

SCALA 1:100



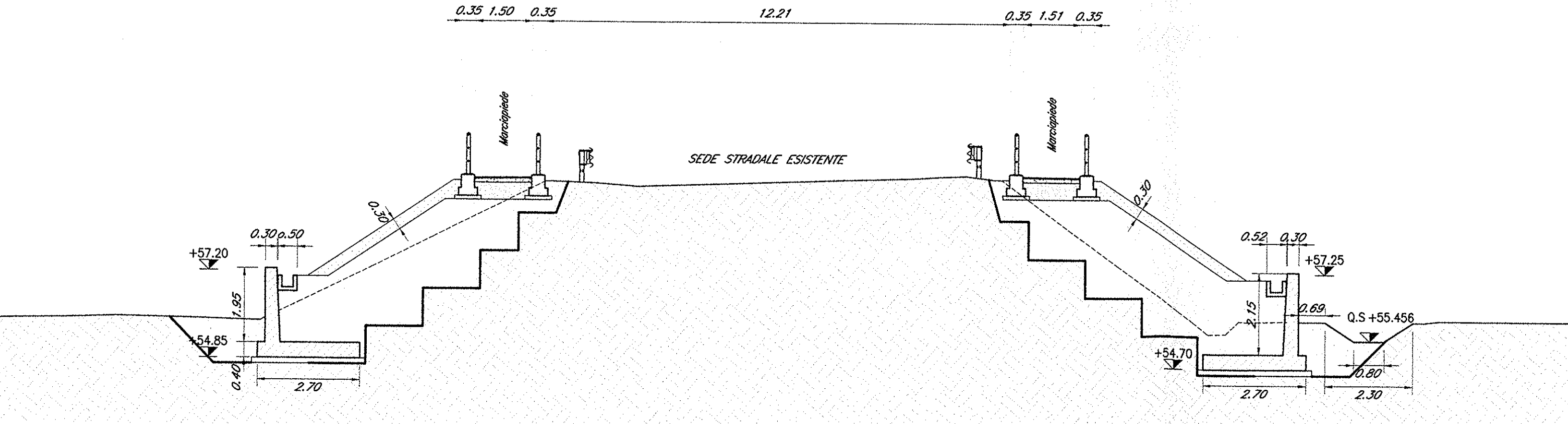
PIANTA SCAVI

SCALA 1:200



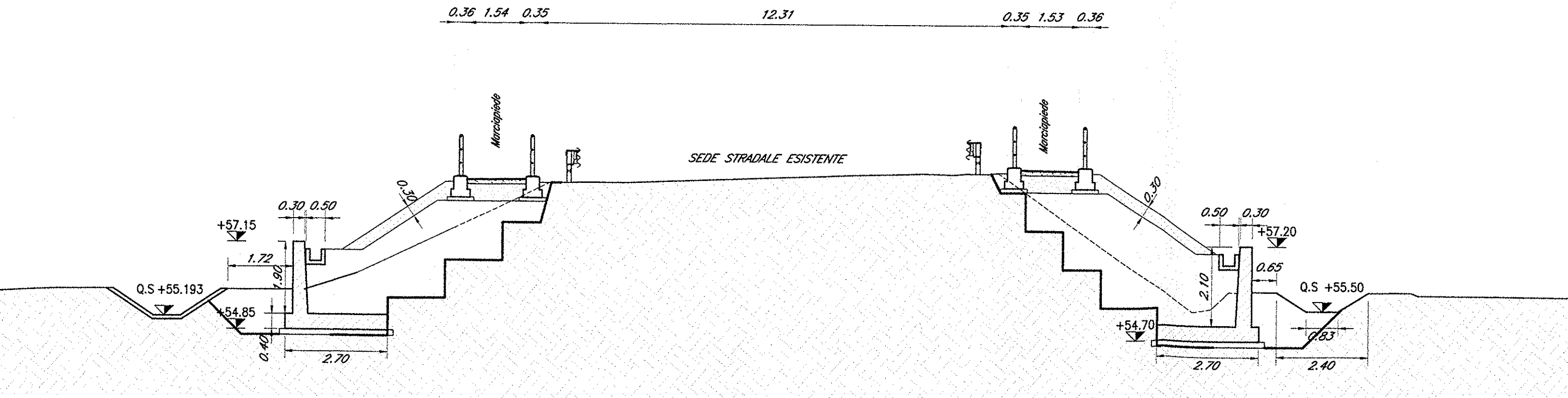
Sezione 3-3

SCALA 1:100

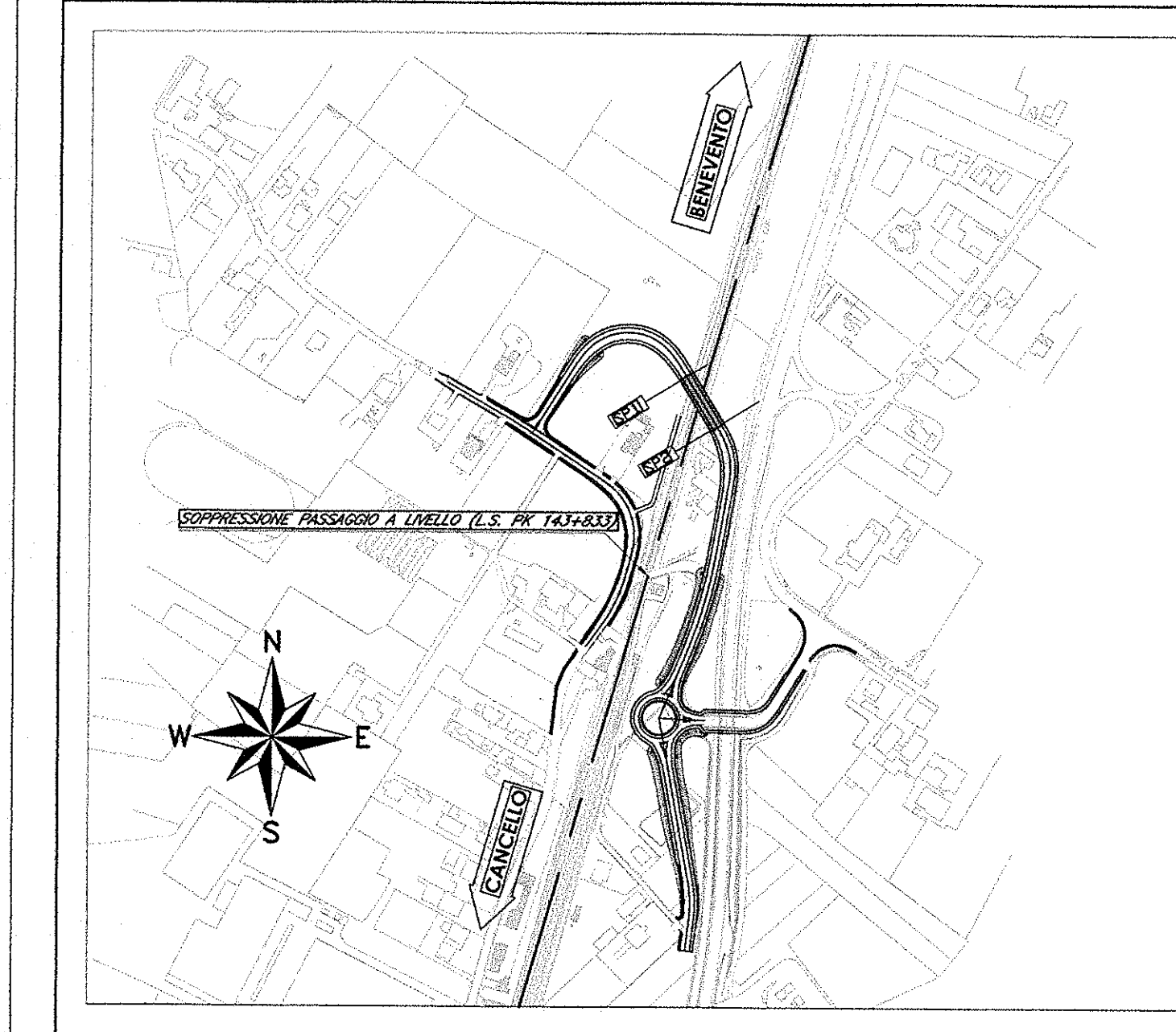


Sezione 4-4

SCALA 1:100



PIANTA CHIAVE



ELABORATI DI RIFERIMENTO

- 1) PER LA TABELLA MATERIALI E NOTE GENERALI FARE RIFERIMENTO AL DOCUMENTO IF0100E09TIV0100001
- 2) PER IL TRATTAMENTO "A MATRICE" FARE RIFERIMENTO AL DOCUMENTO IF0100E09BZV0100001

NOTE

TRATTAMENTO "A MATRICE" DELLE PARETI ESTERNE DEL MURO

COMMITTENTE:



PROGETTAZIONE:



DIREZIONE TECNICA
U.O. STRUTTURE

PROGETTO ESECUTIVO

ITINERARIO NAPOLI - BARI
RADDOPPIO TRATTA CANCELLO - BENEVENTO
1° LOTTO FUNZIONALE CANCELLO - FRASSO TELESINO E VARIANTE
ALLA LINEA ROMA NAPOLI VIA CASSINO NEL COMUNE DI MADDALONI
VIABILITA' di SOPPRESSIONE PL al KM 143+833 - Via Calabroni

MARCIAPIEDI AI LATI DELLA CAVALCAVIA STRADALE E SULLA RAMPA STRADALE ESISTENTE
NR14A - Marciapiedi ai lati della rampa stradale esistente
Pianta scavi e sezioni marciapiedi ai lati della rampa stradale esistente

SCALA:

varie

COMMESSA LOTTO FASE ENTE TIPO DOC. OPERA/DISCIPLINA PROGR. REV.

IF01 00 E 09 PZ 1V0100 007 A

Rev.	Descrizione	Redatto	Data	Verificato	Data	Approvato	Data	Autore	Data
A	Emissione esecutiva	G. Gemelli	Set 2015	[Signature]	Set 2015	F. Comune	Set 2015	ALFERR S.p.A. U.O. STRUTTURE	Set 2015