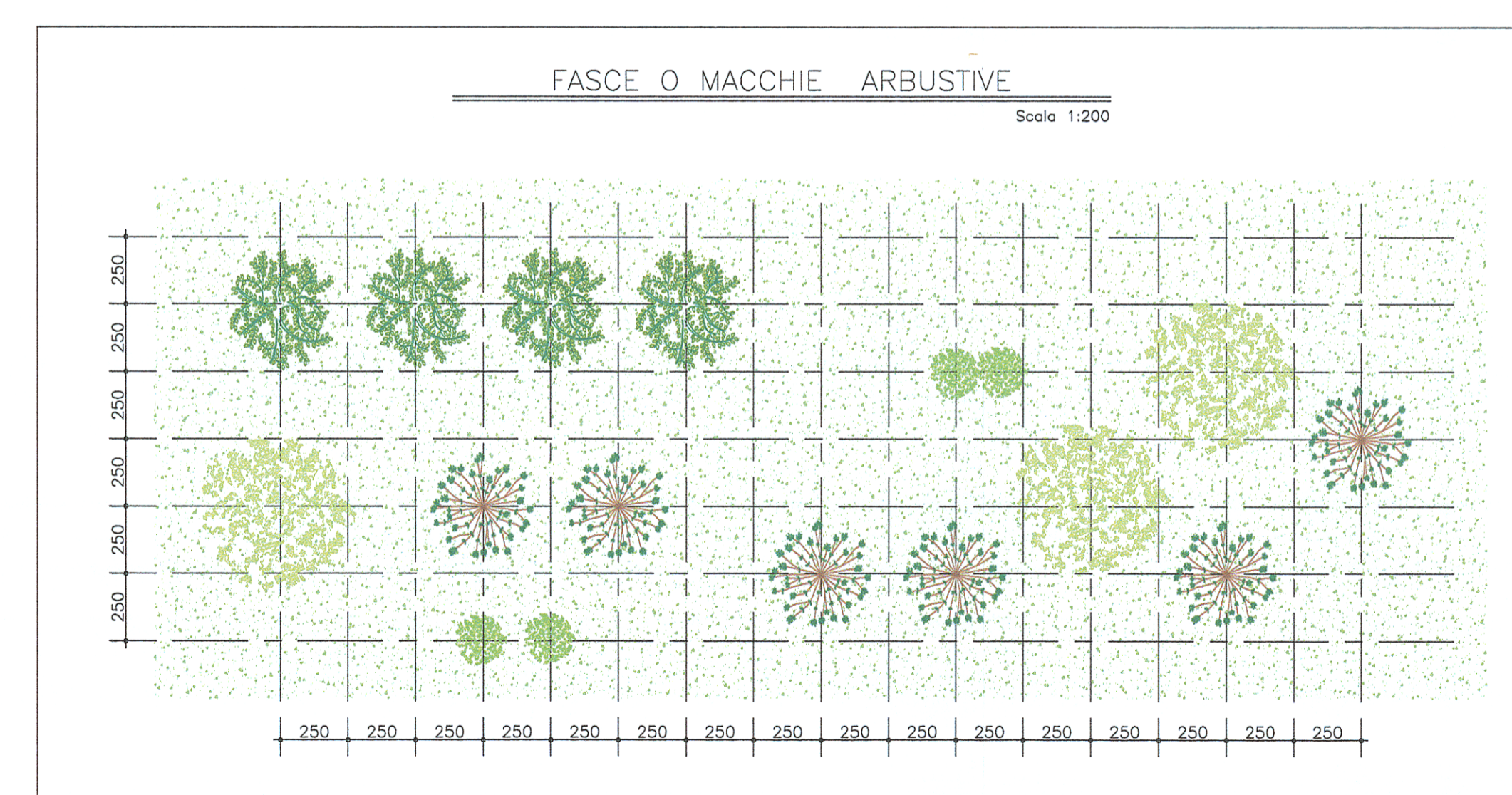
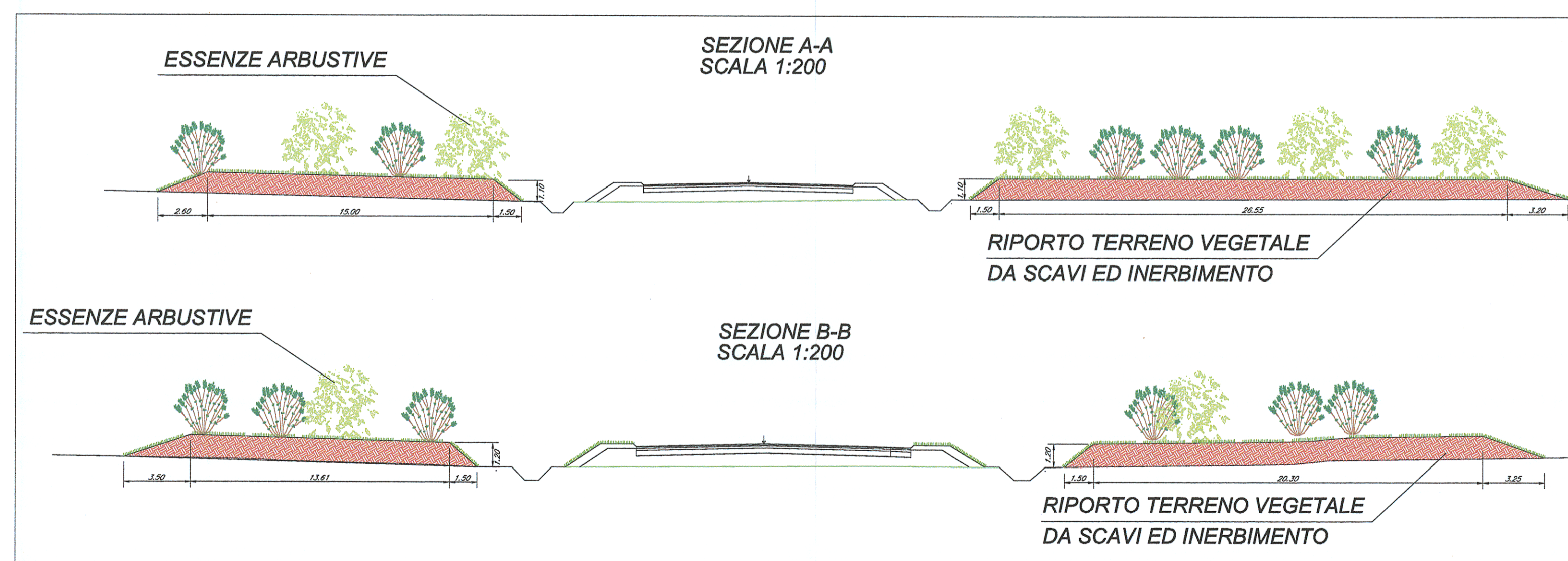
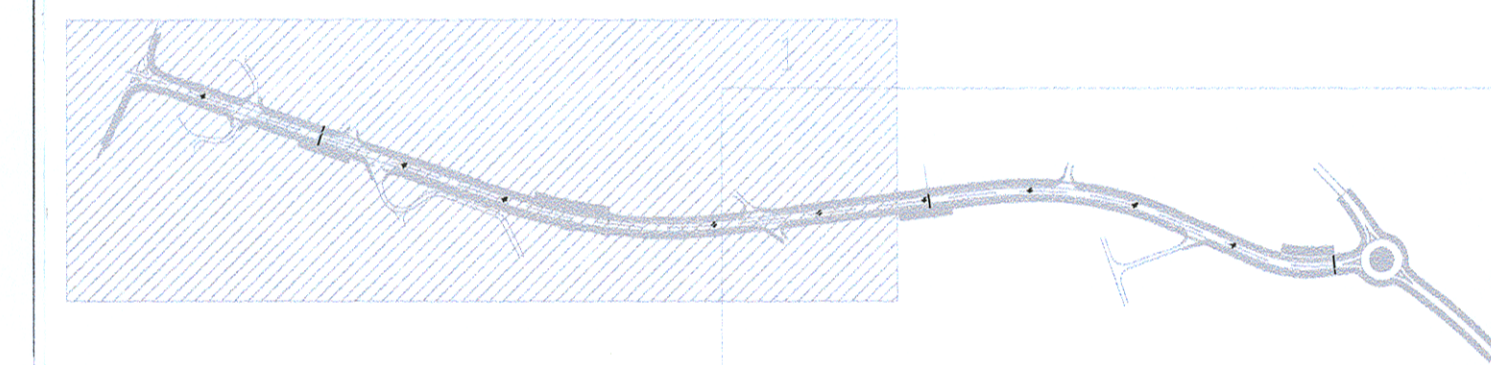


WBS: IA01: Opere di rinaturalizzazione

Tipologia	Specie vegetali	Superficie	Quantità
Macchia arbustiva	<i>Arbutus unedo</i> Corbezzolo		45
	<i>Rhamnus alaternus</i> Alaterno		80
	<i>Viburnum tinus</i> Viburno tino		98
	<i>Cytisus scoparius</i> Ginestra dei carbonai		64
Idrosemina*	Varie	13.744 m ²	

* I quantitativi (mq) sopra riportati non comprendono le superfici delle scarpate del rilevato stradale che verranno comunque rinverdite come raffigurato in pianta

LEGENDA



COMMITTENTE:

PROGETTAZIONE:

DIREZIONE TECNICA
 U.O. AMBIENTE, ARCHITETTURA E ARCHEOLOGIA
 PROGETTO ESECUTIVO
 ITINERARIO NAPOLI - BARI
 VARIANTE LINEA CANCELLO - NAPOLI
 VIABILITA' GAUDELLIO

PROGETTO DELLE OPERE A VERDE
 Planimetria, sezioni e sesto d'impianto

SCALA: VARIE

COMMESSA	LOTTO	FASE	ENTE	TIPO DOC.	OPERA/DISCIPLINA	PROGR.	REV.
IF0J	00	E	22	PZ	IA0000	001	A

Revis.	Descrizione	Redatto	Data	Verificato	Data	Approvato	Data	Autorizzato	Data
A	Emissione Esecutiva	[Signature]	Set. 2015	[Signature]	Set. 2015	[Signature]	Set. 2015	[Signature]	Set. 2015