



COROGRAFIA Scala 1:700.000

TAVOLA DI INTERESSE

Rev.	DATA	DESCRIZIONE	ELABORATO	VERIFICATO	APPROVATO
0	06/03/2006	EMISSIONE	GIOACCHINI	CASATI	LANNI
 <b>Snam Rete Gas</b>			 <b>Snamprogetti</b>		
METANODOTTO: FOLIGNO - SESTINO DN 1200 (48") P 75 bar			COMMESSA 663000	UNITA' 000	
			DISEGNO LB-D-83287		
			REVISIONE 0		
PERCORRENZA NEL TERRITORIO DELLA REGIONE TOSCANA CARTA DELLA VEGETAZIONE			FG. 1	DI 5	
			SCALA 1:10.000		



### LEGENDA MECCANICA

- TRACCIATO DI PROGETTO
- CONDOTTA ESISTENTE
- CONDOTTA IN PROGETTO TRATTO: SULMONA - FOLIGNO
- IMPIANTI IN PROGETTO
- PUNTO DI INTERCETTAZIONE DI LINEA (PIL)
- PUNTO DI INTERCETTAZIONE DI DERIVAZIONE IMPORTANTE (PIDI)
- PUNTO DI INTERCETTAZIONE CON DISCAGGIO DI ALLACCIAMENTO (PIDA)
- PUNTO DI INTERCETTAZIONE DI DERIVAZIONE SEMPLICE (PIDS)
- GIUNTO ISOLANTE
- CABINA DI RIDUZIONE
- PUNTO DI LANCIO E RICEVIMENTO PIG
- GALLERIA - MICRO/MINI TUNNEL - RAISE BORING
- INFRASTRUTTURE IN PROGETTO

### LEGENDA OPERE ACCESSORIE

- Pista provvisoria di passaggio
- Adeguamento strade esistenti
- Strada di accesso agli impianti
- INFRASTRUTTURE PROVVISORIE**
- Piazzole stoccaggio tubazioni
- Depositi temporanei

### CARTA DELLA VEGETAZIONE

- Cerreto mesofila**  
con *Acer obtusatum*, *Acer campestre*, *Carpinus betulus*, *Talvolta Fagus sylvatica*  
(All. *Carpinion orientalis*, suball. *Laburno anagyroides* - *Ostryenion carpinifoliae* (Ubaldi 1995) Blasi, DiPietro & Filesi 2004)
- Ostryo cerreta**  
con *Ostrya carpinifolia*, *Acer obtusatum*, *Fraxinus ornus*, *Quercus cerris*, *Q. pubescens*.  
(All. *Carpinion orientalis*, suball. *Laburno anagyroides* - *Ostryenion carpinifoliae* (Ubaldi 1995) Blasi, DiPietro & Filesi 2004)
- Orno ostrieto mesoxerofilo**  
con *Ostrya carpinifolia*, *Q. pubescens*, *Acer obtusatum*, *Fraxinus ornus*, *Prunus avium*  
(All. *Carpinion orientalis*, suball. *Laburno anagyroides* - *Ostryenion carpinifoliae* (Ubaldi 1995) Blasi, DiPietro & Filesi 2004)
- Querceto mesoxerofilo**  
con *Quercus pubescens*, *Fraxinus ornus*, *Ostrya carpinifolia*, *Acer campestre*  
(All. *Carpinion orientalis*, suball. *Laburno anagyroides* - *Ostryenion carpinifoliae* (Ubaldi 1995) Blasi, DiPietro & Filesi 2004)
- Bosco Mesofilo degli impluvi e delle forre a dominanza di**  
*Carpinus betulus*, *Ulmus minor*, *Acer obtusatum*, *Corylus avellana*. (Classe *Querco-Fagetea*)
- Bosco di conifere**
- Arbusteto**  
a ginepro comune (*Juniperus communis*) con *Rosa canina*, *Prunus spinosa*, *Rubus ulmifolius*, *Cornus sanguinea* e *Crataegus monogyna*. (Ord *Prunetalia spinosae*)
- Prato pascolo semimesofilo**  
con *Brachypodium rupestre*, *Hippocrepis comosa*, *Briza media*, *Leucanthemum vulgare*, *Sanguisorba minor*, *Galium verum*, *Lotus corniculatus*, *Dactylis glomerata*, *Ononis spinosa*, (Alleanza *Phleo ambiguus Bromion erecti*) con aspetti mesofili su settori subpianeggianti a *Cynosurus cristatus*, *Bromus erectus*, *Pheum pretense*, *Lolium perenne*, *Dactylis glomerata*, *Lotus corniculatus*, *Trifolium repens*, *T.pratense*, *T.medium*, *Medicago lupulina*, *Achillea collina*, *Plantago media*, *P.lanceolata* (Ordine *Arrhenatheretalia*)
- Prateria mesofila e semimesofila arborate** (con esemplari di *Quercus cerris*, in prevalenza)

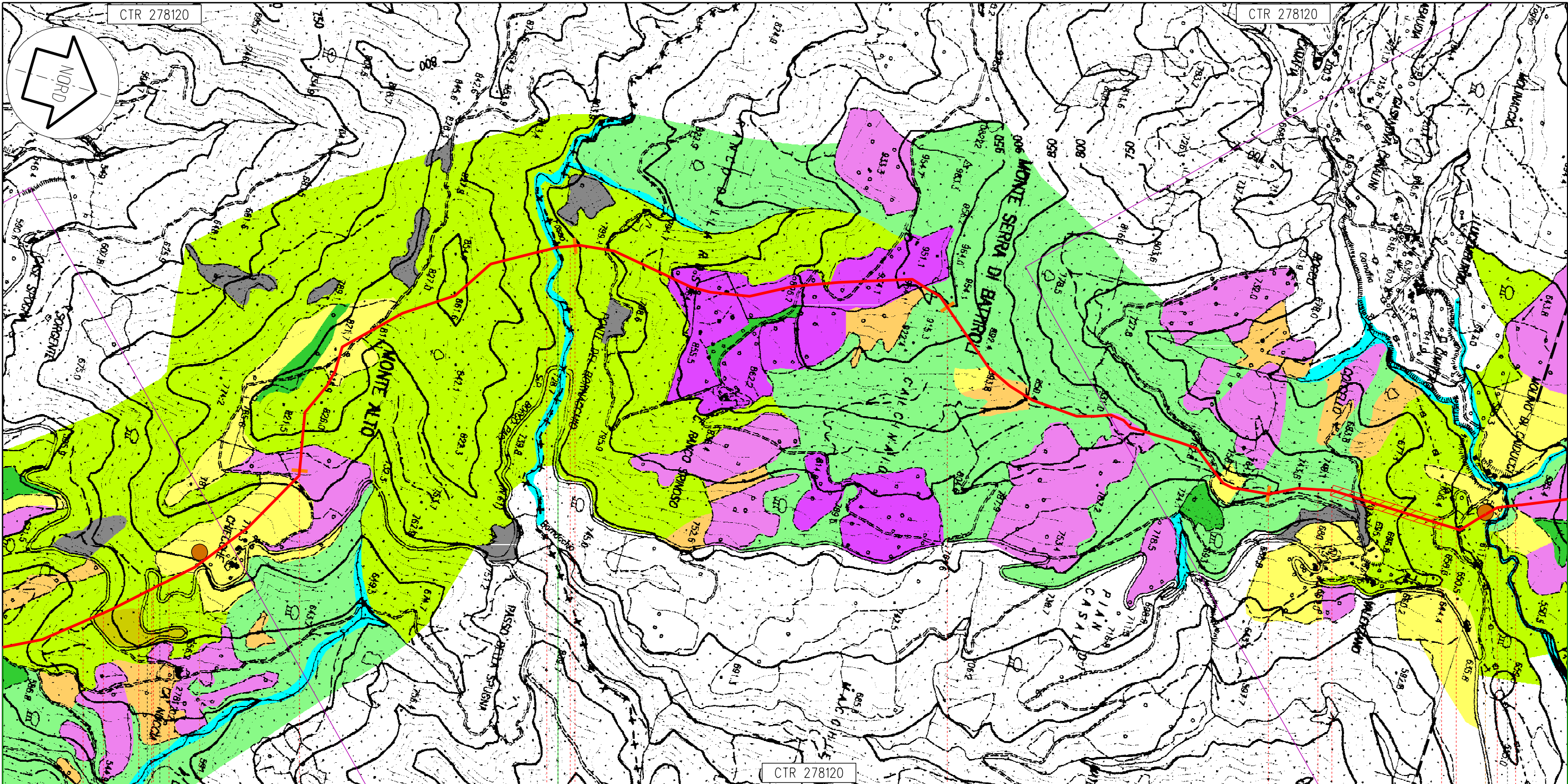
- Vegetazione igrofila**  
a *Salix purpurea* e *Salix eleagnos* (Classe *Salicetea purpureae*)
- Siepe a dominanza di Rosacee e filari poderali**
- Seminativo**
- Aree con vegetazione scarsa e nulla**

PLANIMETRIA

COMUNI
PROVINCIE
PROGRESSIVE CHILOMETRICHE
LIMITI DI TRONCO
PUNTI IMPIANTISTICI
PISTE PROVVISORIE  ADEGUAMENTI  STRADE DI ACCESSO
DEPOSITI TEMPORANEI  PIAZZOLE STOCCAGGIO TUBAZIONI
ALLARGAMENTO FASCIA DI LAVORO
OPERE CIVILI  Trasversali  Longitudinali

DATI DI PROGETTO

Proprietario  Progettista 	METANODOTTO: FOLIGNO - SESTINO	DISEGNO LB-D-83287 Foglio 2 di 5 REVISIONE 0 COMMESSA 663000 SCALA 1:10.000
	PERCORRENZA NEL TERRITORIO DELLA REGIONE TOSCANA CARTA DELLA VEGETAZIONE	



Borgo Pace

Sestino

PU

AR

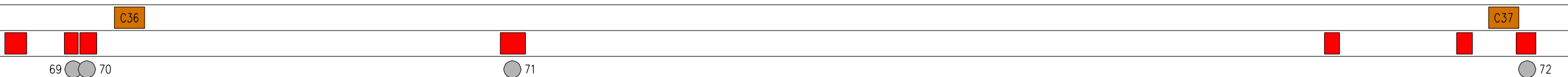
103

104

105

106

113,815  
Metanodotto: Foligno - Sestino



Proprietario  
**Snam**  
Rete Gas  
Progettista  
**Snamprogetti**

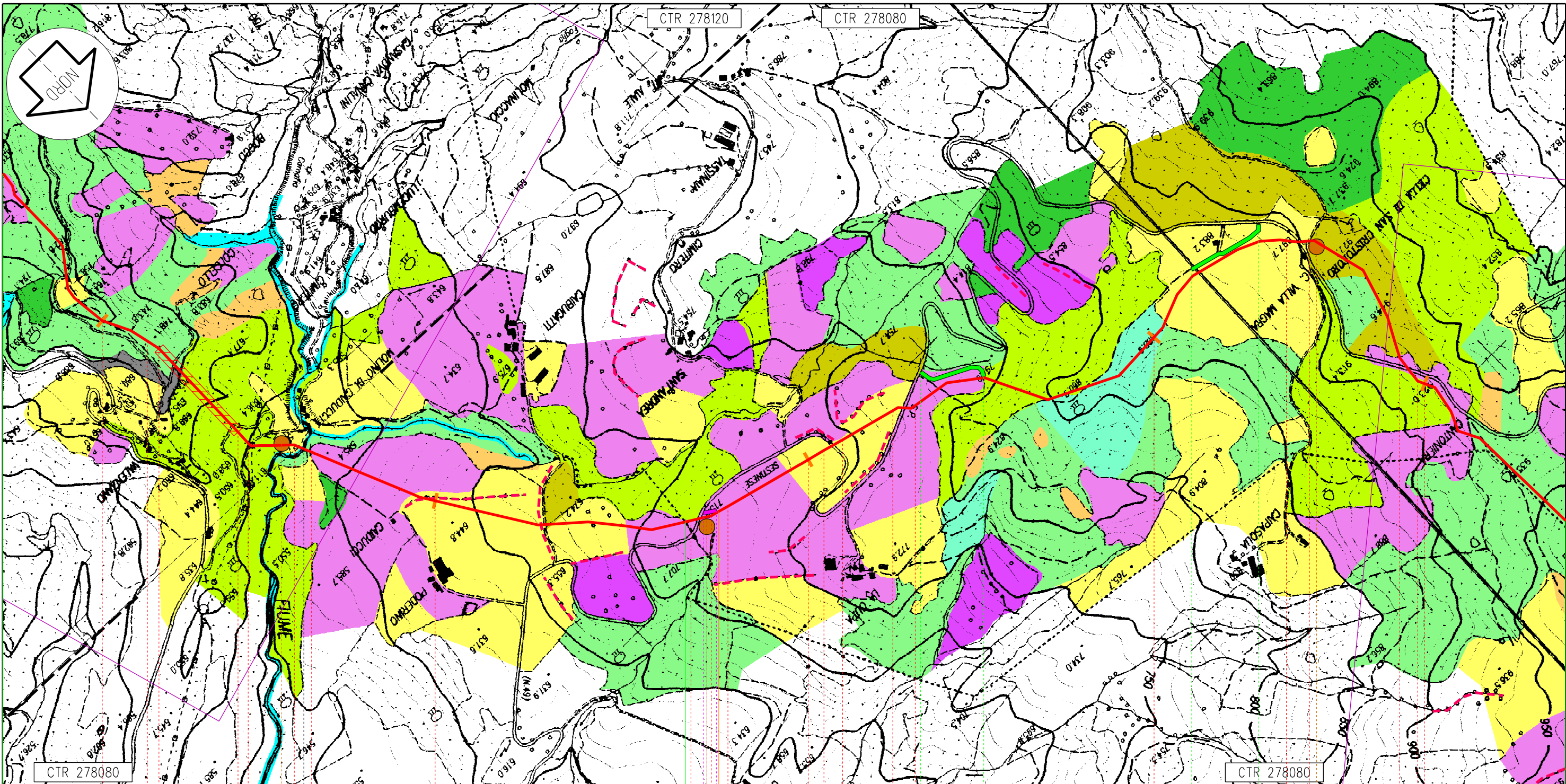
METANODOTTO: FOLIGNO - SESTINO  
**PERCORRENZA NEL TERRITORIO DELLA REGIONE TOSCANA  
CARTA DELLA VEGETAZIONE**

DISEGNO LB-D-83287  
Foglio 3 di 5  
REVISIONE 0  
COMMESSA 663000  
SCALA 1:10.000

Tavola  
26

Il presente disegno e' di proprieta' aziendale - La societa' tutelera' i propri diritti a termine di legge.





Il presente disegno e' di proprieta' aziendale - La societa' tutelera' i propri diritti a termine di legge.

CTR 278080

CTR 278080

Sestino

Badia Tedalda

AR

106

107

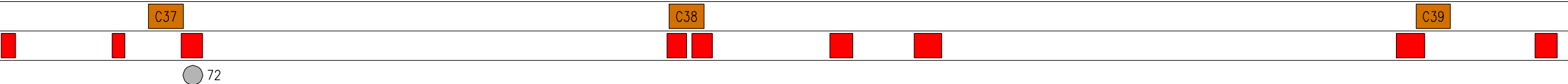
108

109

110

113,815  
Metanodotto: Foligno - Sestino

n.13 km 107,735



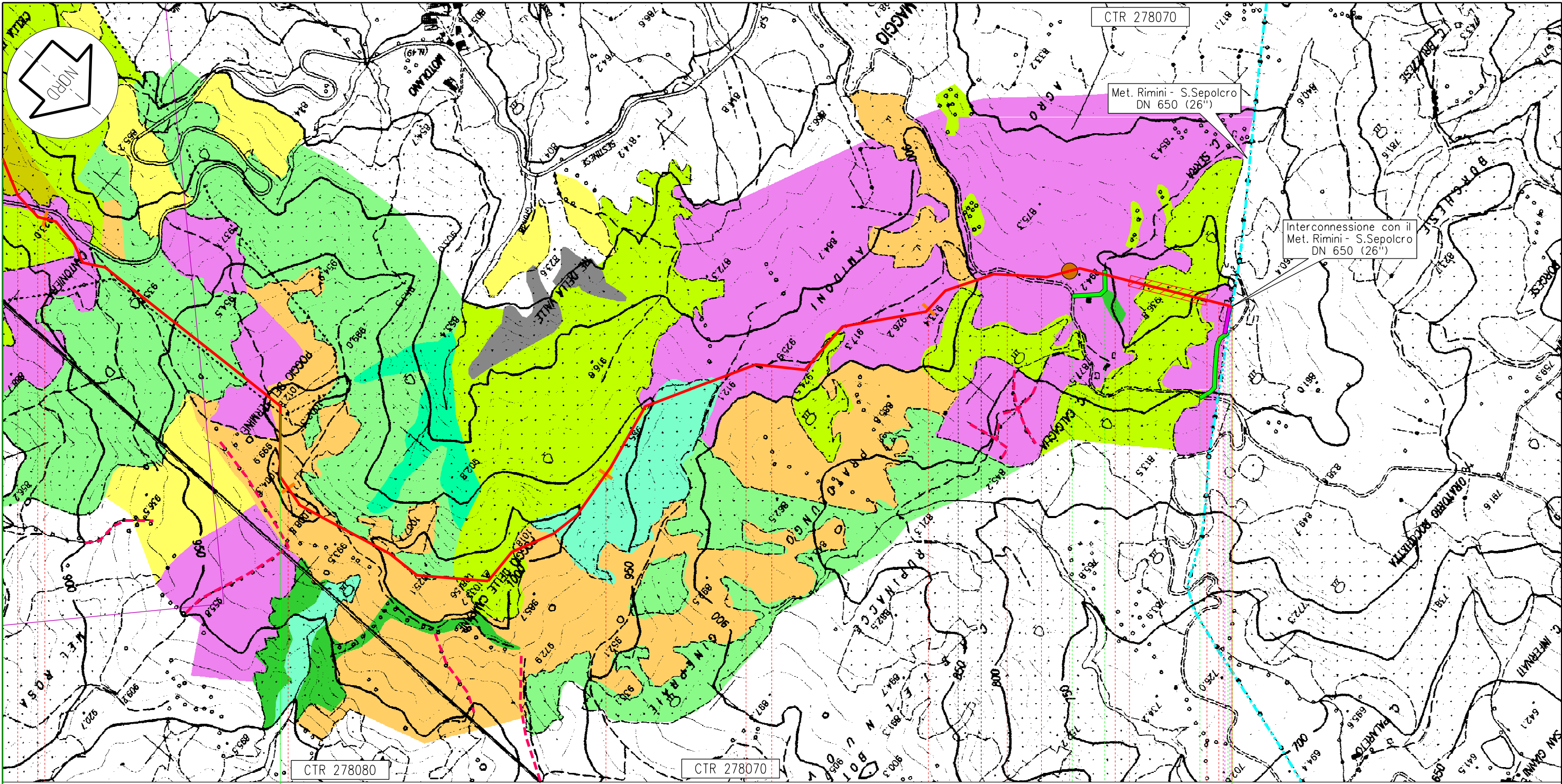
Proprietario  
**Snam**  
Rete Gas  
Progettista  
**Snamprogetti**

METANODOTTO: FOLIGNO - SESTINO  
  
PERCORRENZA NEL TERRITORIO DELLA REGIONE TOSCANA  
CARTA DELLA VEGETAZIONE

DISEGNO LB-D-83287  
Foglio 4 di 5  
REVISIONE 0  
COMMESSA 663000  
SCALA 1:10.000

Tavola  
27





Badia Tedalda

Sestino

AR

110

111

112

113

113,815

Metanodotto: Foligno - Sestino

km 113,815

n.14 km 113,815



C40

73

74

Proprietario  
**Snam**  
Rete Gas  
Progettista  
**Snamprogetti**

METANODOTTO: FOLIGNO - SESTINO  
  
PERCORRENZA NEL TERRITORIO DELLA REGIONE TOSCANA  
CARTA DELLA VEGETAZIONE

DISEGNO LB-D-83287  
Foglio 5 di 5  
REVISIONE 0  
COMMESSA 663000  
SCALA 1:10.000

Tavola  
28

Il presente disegno e' di proprieta' aziendale - La societa' tutelera' i propri diritti a termine di legge.