
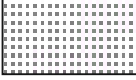
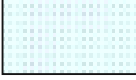

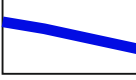

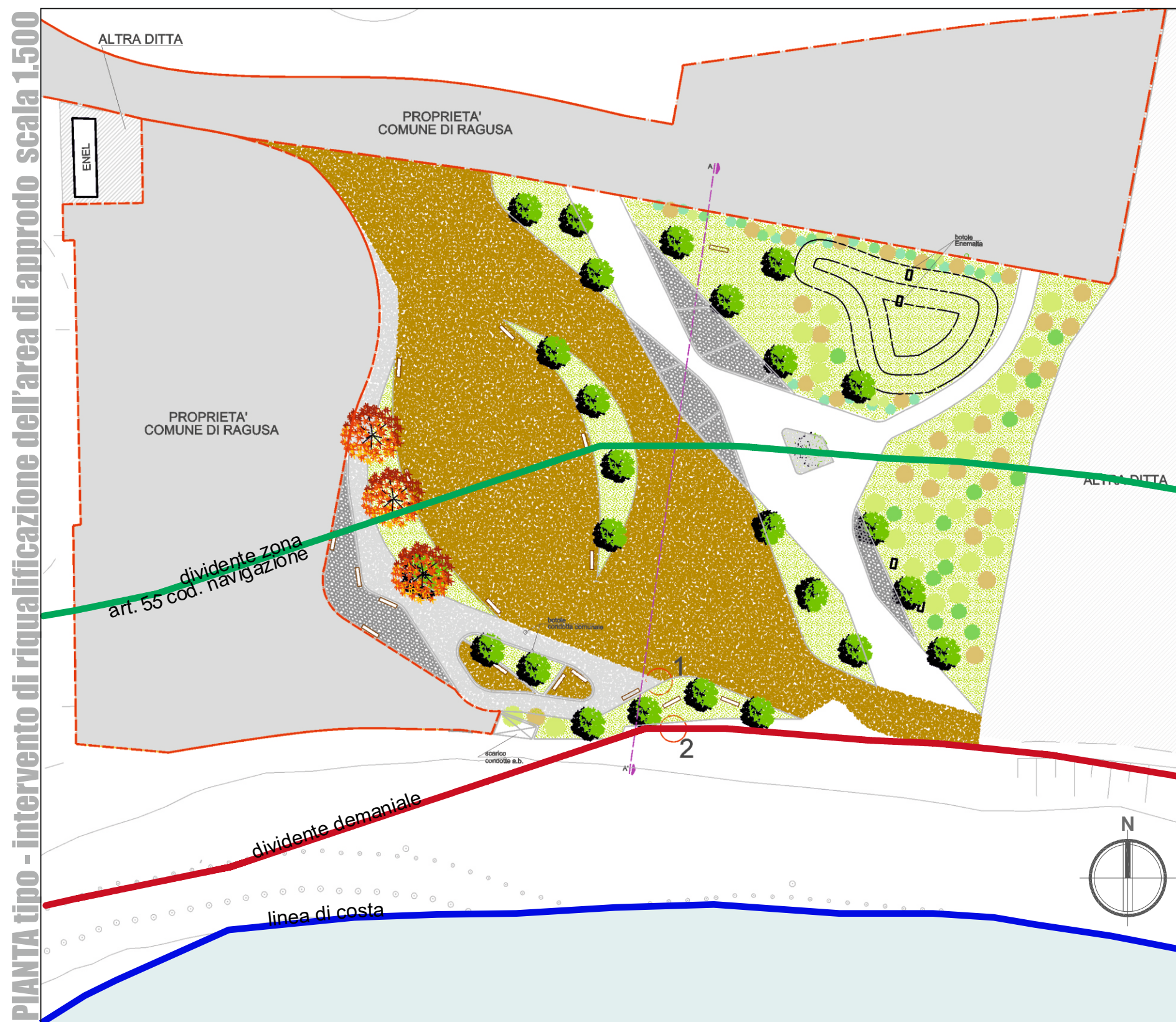


legenda

-  particella catastale demaniale
-  particella catastale non demaniale
-  fascia del mare territoriale
-  dividente demaniale
-  linea di costa
-  dividente zona di osservanza art. 55 codice navigazione
-  area di intervento



TTO: Collegamento 220kV Italia - Malta

PROGETT: COLLEGAMENTO 220KV ITALIA - MALTA

TITOLO: DOCUMENTAZIONE DI OTTEMPERANZA
 ALLA PRESCRIZIONE N°29
 del DVADEC - 2012 - 0000739 del 20/12/2012
 Intervento di riqualificazione naturalistico e paesaggistico
 dell'area di approdo del cavidotto Italia - Malta

PROVINCIA DI RAGUSA
 COMUNE DI RAGUSA

TITOLO: PLANIMETRIA
 SID - Sistema Informativo Demaniale

PROGETTISTA
 DOTT. ING. Umberto Lisa

Collaboratore
 DOTT. ARCH. Valerio Dimartino



VISTO

NOME DEL FILE FILE NAME	SCALA CAD CAD SCALE	FORMATO FORMAT	SCALA SCALE	FOGLIO SHEET
	1:1	A2	Varie	1B

Questo documento contiene informazioni di proprietà Enemalta Corporation e deve essere utilizzato esclusivamente dal destinatario in relazione alle finalità per le quali è stato ricevuto. E' vietata qualsiasi forma di riproduzione o di divulgazione senza l'esplicito consenso di Enemalta Corporation.
 This document contains information proprietary to Enemalta Corporation and it will have to be used exclusively for the purposes for which it has been delivered. Whichever kind of spreading or reproduction without the written permission of Enemalta Corporation is prohibited.