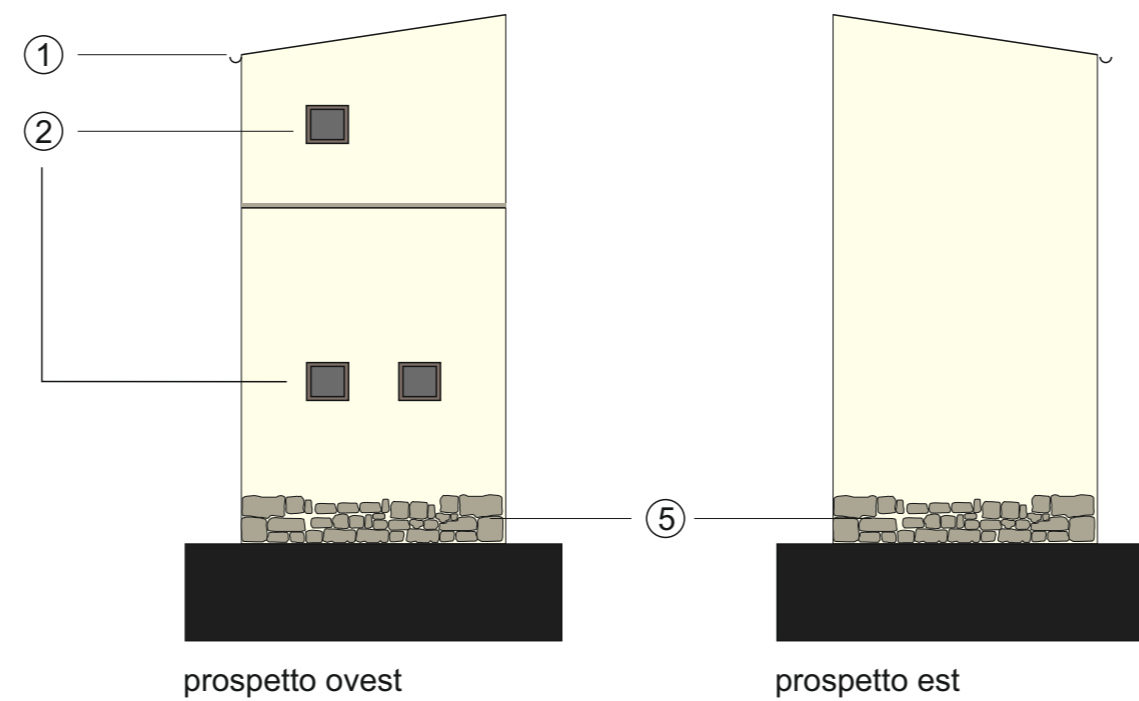
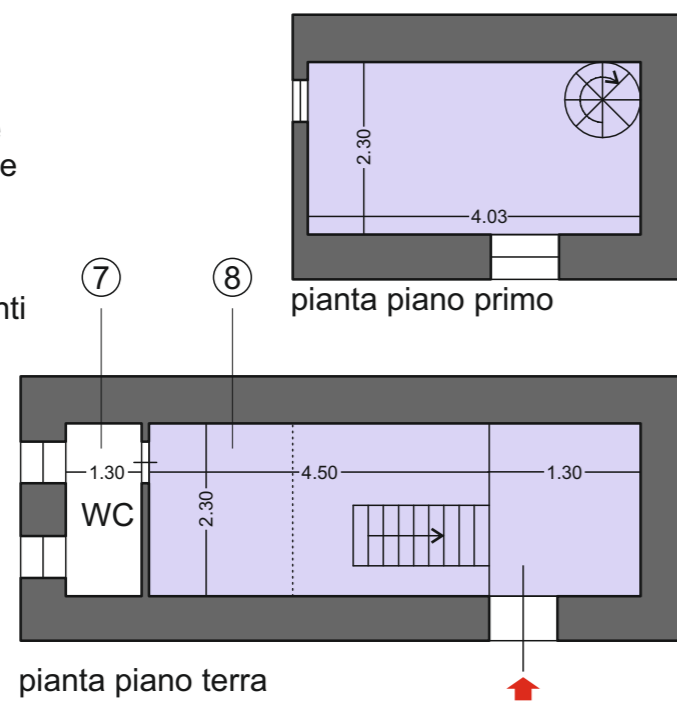


Tipologia di intervento

1. Scossalina
2. Sostituzione infissi
3. Intonaco tradizionale
4. Rifasci in pietra locale
5. Zoccolatura
6. Pluviale
7. Ripristino WC
8. Sostituzione pavimenti



PROGETTO: Collegamento 220kV Italia - Malta

PROJECT:

TITOLO:

TITLE:

DOCUMENTAZIONE DI OTTEMPERANZA
 ALLA PRESCRIZIONE N°29
 del DVADEC - 2012 - 0000739 del 20/12/2012

Intervento di riqualificazione naturalistico e paesaggistico
 dell'area di approdo del cavidotto Italia - Malta

PROVINCIA DI RAGUSA
 COMUNE DI RAGUSA

TITOLO:

INTERVENTI
 Riserva Naturale Fiume Irminio



Descrizione
 L'intervento prevede la rimozione di materiale di scarto, macerie, rifiuti abbandonati abusivamente da effettuarsi manualmente.

Azioni di intervento:
 - Rimozione rifiuti e materiali di scarto
 - Taglio e rimozione di vegetazione infestante



PREDISPOSIZIONE CARTELLONISTICA - esempi

Descrizione
 L'intervento consiste nella sistemazione della segnaletica e dei pannelli informativi che coinvolga il visitatore nella conoscenza degli habitat naturali presenti nella riserva.

Azioni di intervento:
 - Messa in opera di segnaletica verticale



PROGETTISTA

DOTT. ING. Umberto Lisa

Collaboratore

DOTT. ARCH. Valerio Dimartino



VISTO

NOME DEL FILE FILE NAME	SCALA CAD CAD SCALE	FORMATO FORMAT	SCALA SCALE	FOGLIO SHEET
tavola illuminazione	1:1	A2	1.100	2

Questo documento contiene informazioni di proprietà Enemalta Corporation e deve essere utilizzato esclusivamente dal destinatario in relazione alle finalità per le quali è stato ricevuto. E' vietata qualsiasi forma di riproduzione o di divulgazione senza l'esplicito consenso di Enemalta Corporation.
 This document contains information proprietary to Enemalta Corporation and it will have to be used exclusively for the purposes for which it has been delivered. Whichever kind of spreading or reproduction without the written permission of Enemalta Corporation is prohibited.