



COROGRAFIA Scala 1:700.000




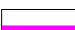
TAVOLA DI INTERESSE

0	06/03/2006	EMISSIONE		GIOACCHINI	GIOVANNINI
Rev.	DATA	DESCRIZIONE	ELABORATO	VERIFICATO	APPROVATO
		PROGETTISTA 		COMMESSA 663000	UNITA' 000
METANODOTTO: FOLIGNO - SESTINO			DISEGNO LB-D-83291		
DN 1200 (48") P 75 bar			REVISIONE 0		
PERCORRENZA NEL TERRITORIO DELLA REGIONE TOSCANA TRINCEE DRENANTI E CORPI IDRICI RICETTORI			FG. 1	DI 4	
			SCALA	1:10.000	

LEGENDA MECCANICA






-  TRACCIATO DI PROGETTO
-  CONDOTTA ESISTENTE
-  CONDOTTA IN PROGETTO TRATTO: SULMONA - FOLIGNO
-  IMPIANTI IN PROGETTO
-  PUNTO DI INTERCETTAZIONE DI LINEA (PIL)
-  PUNTO DI INTERCETTAZIONE DI DERIVAZIONE IMPORTANTE (PIDI)
-  PUNTO DI INTERCETTAZIONE CON DISCAGGIO DI ALLACCIAMENTO (PIDA)
-  PUNTO DI INTERCETTAZIONE DI DERIVAZIONE SEMPLICE (PIDS)
-  GIUNTO ISOLANTE
-  CABINA DI RIDUZIONE
-  PUNTO DI LANCIO E RICEVIMENTO PIG
-  GALLERIA - MICRO/MINI TUNNEL - RAISE BORING
-  INFRASTRUTTURE IN PROGETTO









LEGENDA

-  ALVEO DEL CORSO D'ACQUA
-  LETTI DRENANTI SOTTO CONDOTTA
-  DRENI FUORI CONDOTTA
-  SCARICO DRENI / LETTI DRENANTI

PLANIMETRIA

LEGENDA OPERE ACCESSORIE

-  Pista provvisoria di passaggio
-  Adeguamento strade esistenti
-  Strada di accesso agli impianti
- INFRASTRUTTURE PROVVISORIE
-  Piazzole stoccaggio tubazioni
-  Depositi temporanei

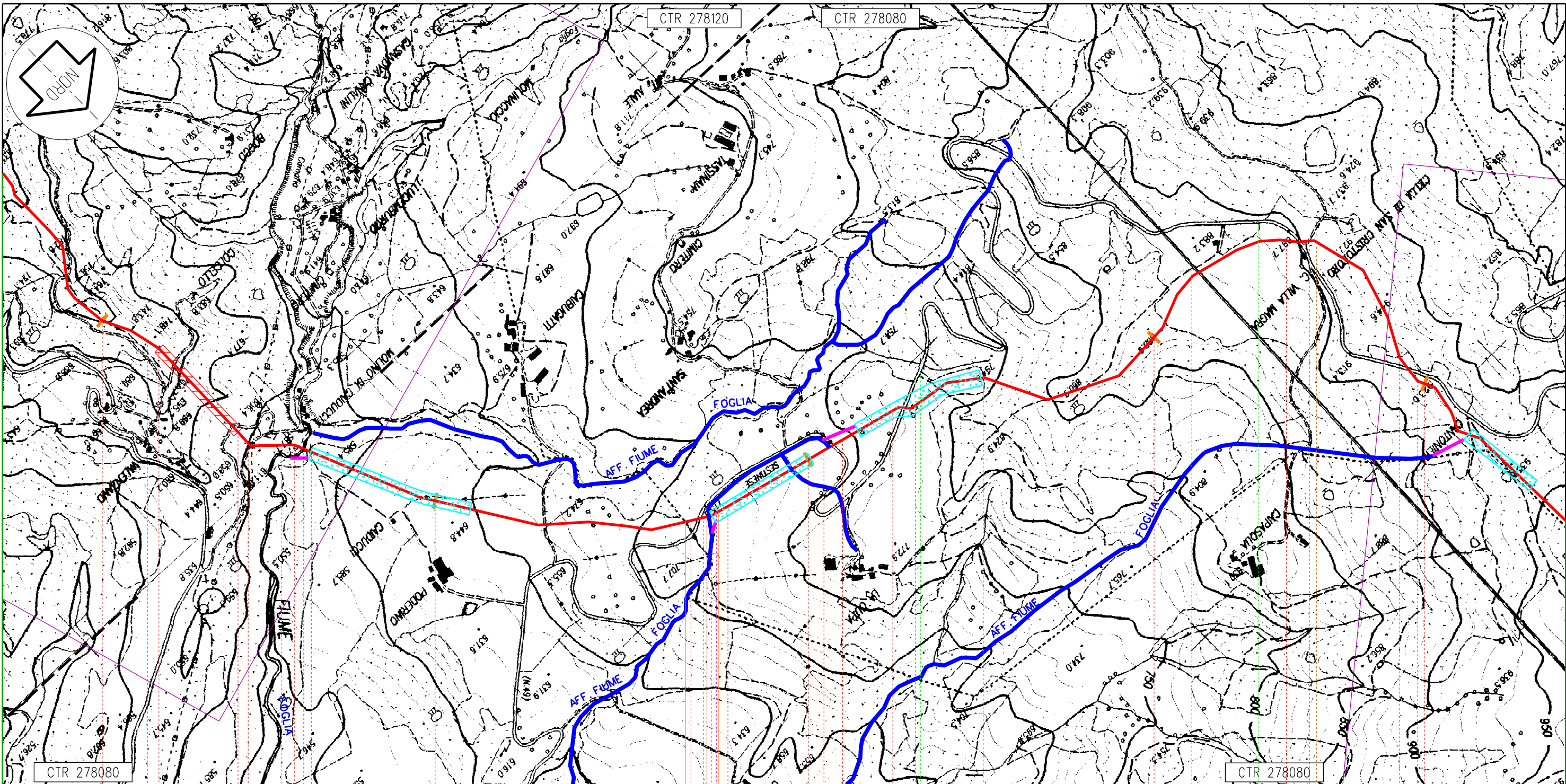
COMUNI	DATI DI PROGETTO
PROVINCIE	
PROGRESSIVE CHILOMETRICHE	
LIMITI DI TRONCO	
PUNTI IMPIANTISTICI	
PISTE PROVVISORIE  ADEGUAMENTI  STRADE DI ACCESSO 	
DEPOSITI TEMPORANEI  PIAZZOLE STOCCAGGIO TUBAZIONI 	
ALLARGAMENTO FASCIA DI LAVORO 	
OPERE CIVILI  Trasversali  Longitudinali	

Proprietario
Snam
 Rete Gas
 Progettista
Snamprogetti

METANODOTTO: FOLIGNO - SESTINO

PERCORRENZA NEL TERRITORIO DELLA REGIONE TOSCANA
 TRINCEE DRENANTI E CORPI IDRICI RICETTORI

DISEGNO LB-D-83291
 Foglio 2 di 4
 REVISIONE 0
 COMMESSA 663000
 SCALA 1:10.000



Il presente disegno e' di proprieta' aziendale - La societa' tutelera' i propri diritti a termine di legge.

CTR 278080

CTR 278080

Sestino

Badia Tedalda

AR

106

107

108

109

110

113,815
Metanodotto: Foligno - Sestino

n.13 km 107,735

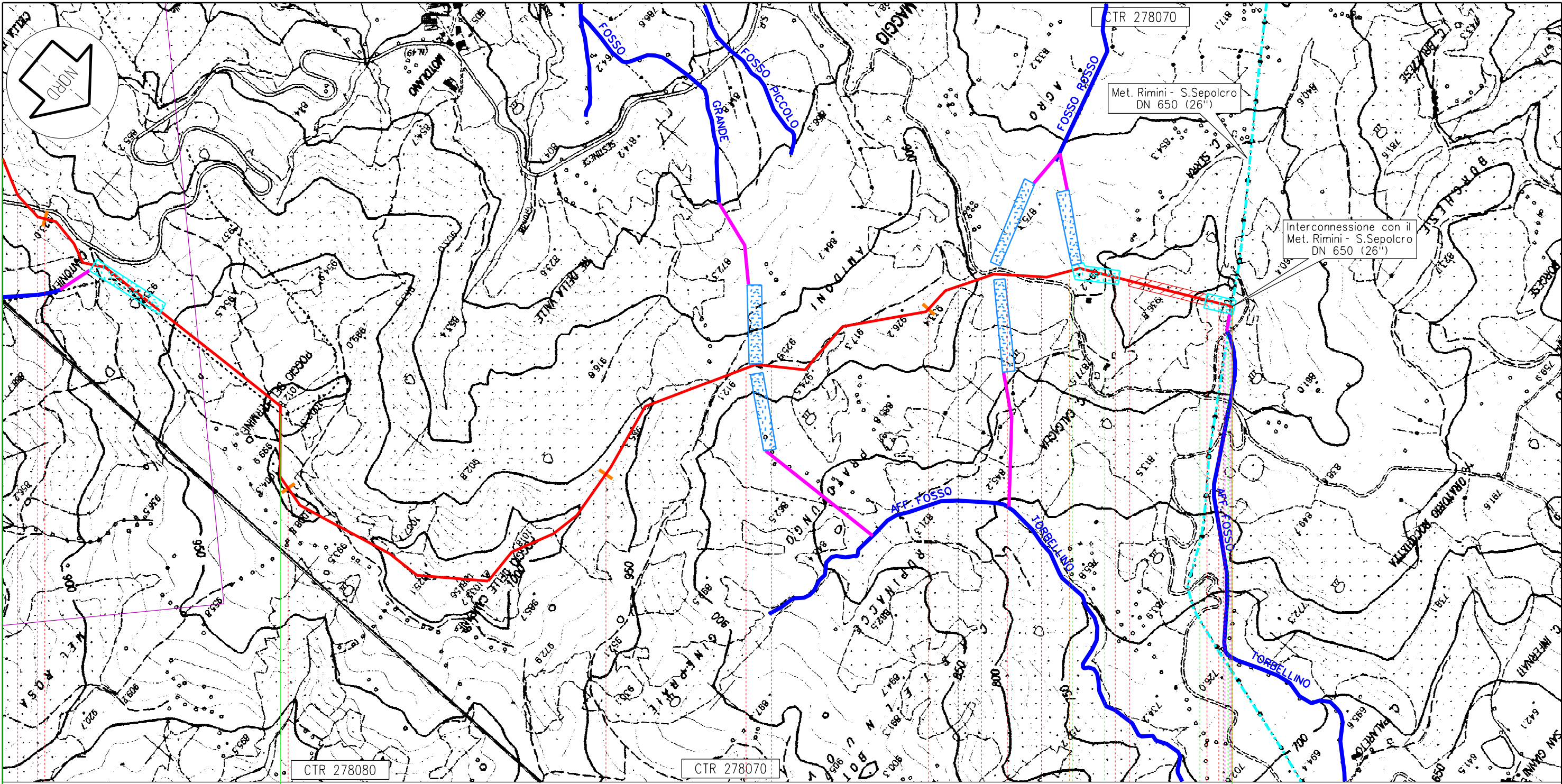
Proprietario
Snam
Rete Gas
Progettista
Snamprogetti

METANODOTTO: FOLIGNO - SESTINO

PERCORRENZA NEL TERRITORIO DELLA REGIONE TOSCANA
TRINCEE DRENANTI E CORPI IDRICI RICETTORI

DISEGNO LB-D-83291
Foglio 3 di 4
REVISIONE 0
COMMESSA 663000
SCALA 1:10.000

Tavola
27



Badia Tedalda

Sestino

AR

110

111

112

113

113,815

Metanodotto: Foligno - Sestino

km 113,815

n.14 km 113,815

Il presente disegno e' di proprieta' aziendale - La societa' tutelera' i propri diritti al termine di legge.

Proprietario
Snam
 Rete Gas
 Progettista
Snamprogetti

METANODOTTO: FOLIGNO - SESTINO
 PERCORRENZA NEL TERRITORIO DELLA REGIONE TOSCANA
 TRINCEE DRENANTI E CORPI IDRICI RICETTORI

DISEGNO LB-D-83291
 Foglio 4 di 4
 REVISIONE 0
 COMMESSA 663000
 SCALA 1:10.000

Tavola
 28