
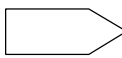









DOCUMENTI DI RIFERIMENTO	N.





0	06/03/2006	EMISSIONE	GIOACCHINI	CASATI	LANNI
Rev.	DATA	DESCRIZIONE	ELABORATO	VERIFICATO	APPROVATO
		PROGETTISTA 		COMMESSA 663000	UNITA' 000
METANODOTTO: FOLIGNO - SESTINO DN 1200 (48") P 75 bar			DISEGNO LB-D-83213		
PERCORRENZA NEL TERRITORIO DELLA REGIONE TOSCANA INTERVENTI DI DIFESA DALL'EROSIONE E DI REGIMAZIONE DELLE ACQUE SUPERFICIALI			REVISIONE 0		
			FG. 1 DI 7		
			SCALA 1:5.000		



DOCUMENTO DI PROPRIETA' Snam Rete Gas. LA SOCIETA' TUTELERA' I PROPRI DIRITTI IN SEDE CIVILE E PENALE A TERMINI DI LEGGE.

### LEGENDA MECCANICA

-  TRACCIATO DI PROGETTO
-  CONDOTTA ESISTENTE
-  CONDOTTA IN PROGETTO TRATTO: SULMONA - FOLIGNO
-  IMPIANTI IN PROGETTO
-  PUNTO DI INTERCETTAZIONE DI LINEA (PIL)
-  PUNTO DI INTERCETTAZIONE DI DERIVAZIONE IMPORTANTE (PIDI)
-  PUNTO DI INTERCETTAZIONE CON DISCAGGIO DI ALLACCIAMENTO (PIDA)
-  PUNTO DI INTERCETTAZIONE DI DERIVAZIONE SEMPLICE (PIDS)
-  GIUNTO ISOLANTE
-  CABINA DI RIDUZIONE
-  PUNTO DI LANCIO E RICEVIMENTO PIG
-  GALLERIA - MICRO/MINI TUNNEL - RAISE BORING
-  INFRASTRUTTURE IN PROGETTO

PLANIMETRIA

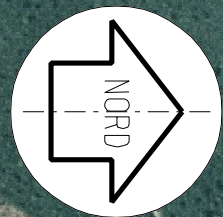
-  FASCINATE
-  FASCINATE / CANALETTE IN TERRA
-  SUPERFICI DI OCCUPAZIONE TEMPORANEA
-  SUPERFICI DI OCCUPAZIONE PERMANENTE

COMUNI		DATI DI PROGETTO
PROVINCIE		
PROGRESSIVE CHILOMETRICHE		
LIMITI DI TRONCO		
PUNTI IMPIANTISTICI		
PIAZZOLE STOCCAGGIO TUBAZIONI		
ALLARGAMENTO FASCIA DI LAVORO		
STRADE	ATTRAVERSAMENTI	
CORSI D'ACQUA		

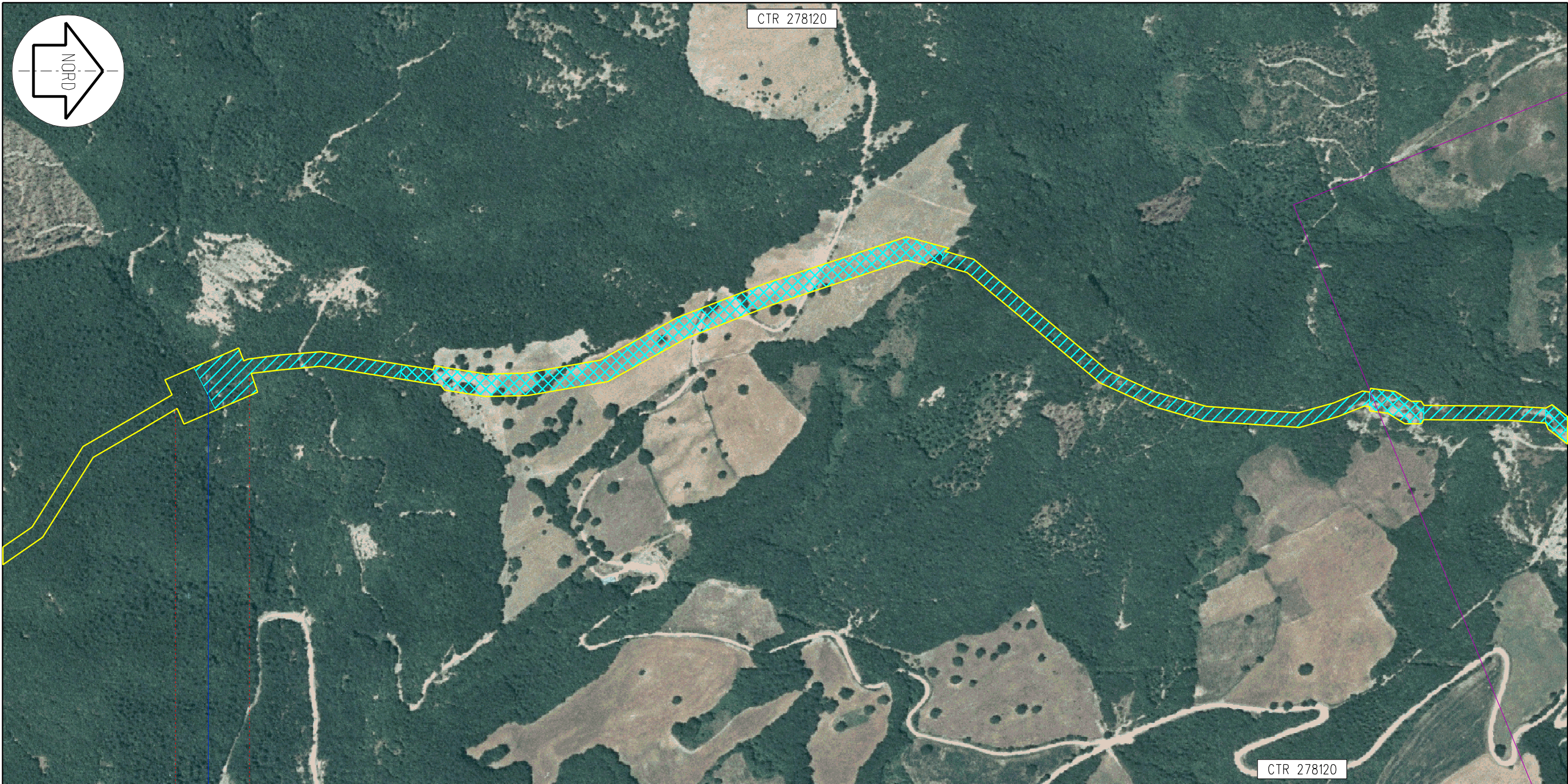
Proprietario  
  
 Progettista  


METANODOTTO: FOLIGNO - SESTINO  
**PERCORRENZA NEL TERRITORIO DELLA REGIONE TOSCANA  
 INTERVENTI DI DIFESA DALL'EROSIONE  
 E DI REGIMAZIONE DELLE ACQUE SUPERFICIALI**

DISEGNO LB-D-83213  
 Foglio 2 di 7  
 REVISIONE 0  
 COMMESSA 663000  
 SCALA 1:5.000



CTR 278120



CTR 278120

Borgo Pace

Foligno

PU

AR

104

105

113,815  
Metanodotto: Foligno - Sestino



Fosso del Bornocchio

Il presente disegno e' di proprieta' aziendale - La societa' tutelera' i propri diritti a termine di legge.

Proprietario  
**Snam**  
Rete Gas  
Progettista  
**Snamprogetti**

METANODOTTO: FOLIGNO - SESTINO  
PERCORRENZA NEL TERRITORIO DELLA REGIONE TOSCANA  
INTERVENTI DI DIFESA DALL'EROSIONE  
E DI REGIMAZIONE DELLE ACQUE SUPERFICIALI

DISEGNO LB-D-83213  
Foglio 3 di 7  
REVISIONE 0  
COMMESSA 663000  
SCALA 1:5.000

Tavola  
1



Il presente disegno e' di proprieta' aziendale - La societa' tutelera' i propri diritti a termine di legge.

Foligno

Badia Tedalda

AR

106

107

113,815  
Metanodotto: Foligno - Sestino

C.37



SP n.49 Sestinese

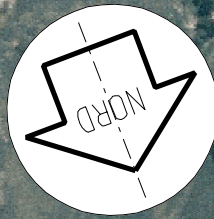
Fiume Foglia

Proprietario  
**Snam**  
Rete Gas  
Progettista  
**Snamprogetti**

METANODOTTO: FOLIGNO - SESTINO  
**PERCORRENZA NEL TERRITORIO DELLA REGIONE TOSCANA  
INTERVENTI DI DIFESA DALL'EROSIONE  
E DI REGIMAZIONE DELLE ACQUE SUPERFICIALI**

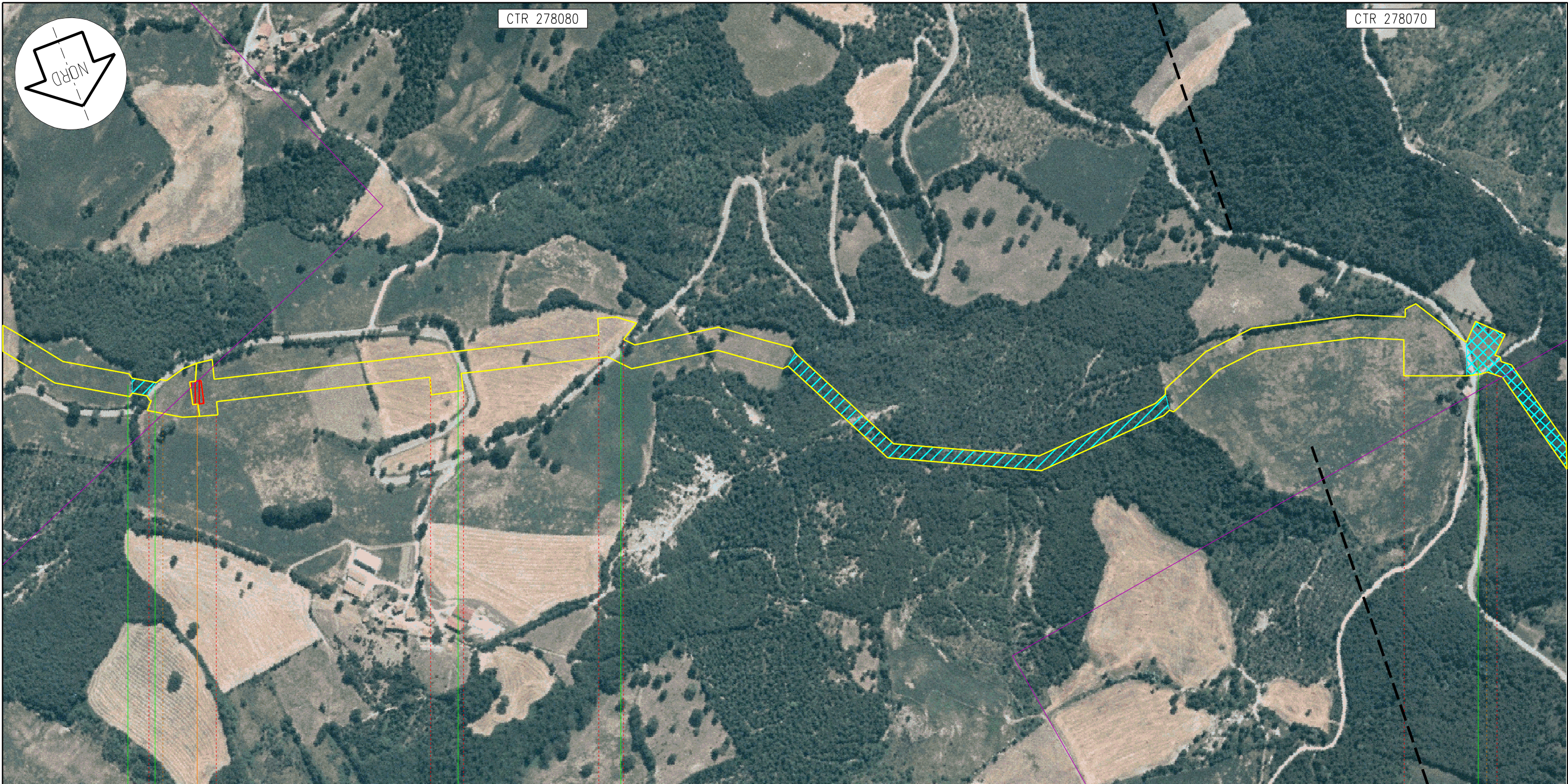
DISEGNO LB-D-83213  
Foglio 4 di 7  
REVISIONE 0  
COMMESSA 663000  
SCALA 1:5.000

Tavola  
2



CTR 278080

CTR 278070



Foligno

Badia Tedalda

AR

108

109

113,815  
Metanodotto: Foligno - Sestino

n.13 km 107,735

C.38

C.39

SP n.49 Sestinese

SP n.49 Sestinese

SP n.49 Sestinese

SP n.49 Sestinese

Proprietario

**Snam**  
Rete Gas  
Progettista  
**Snamprogetti**

METANODOTTO: FOLIGNO - SESTINO

PERCORRENZA NEL TERRITORIO DELLA REGIONE TOSCANA  
INTERVENTI DI DIFESA DALL'EROSIONE  
E DI REGIMAZIONE DELLE ACQUE SUPERFICIALI

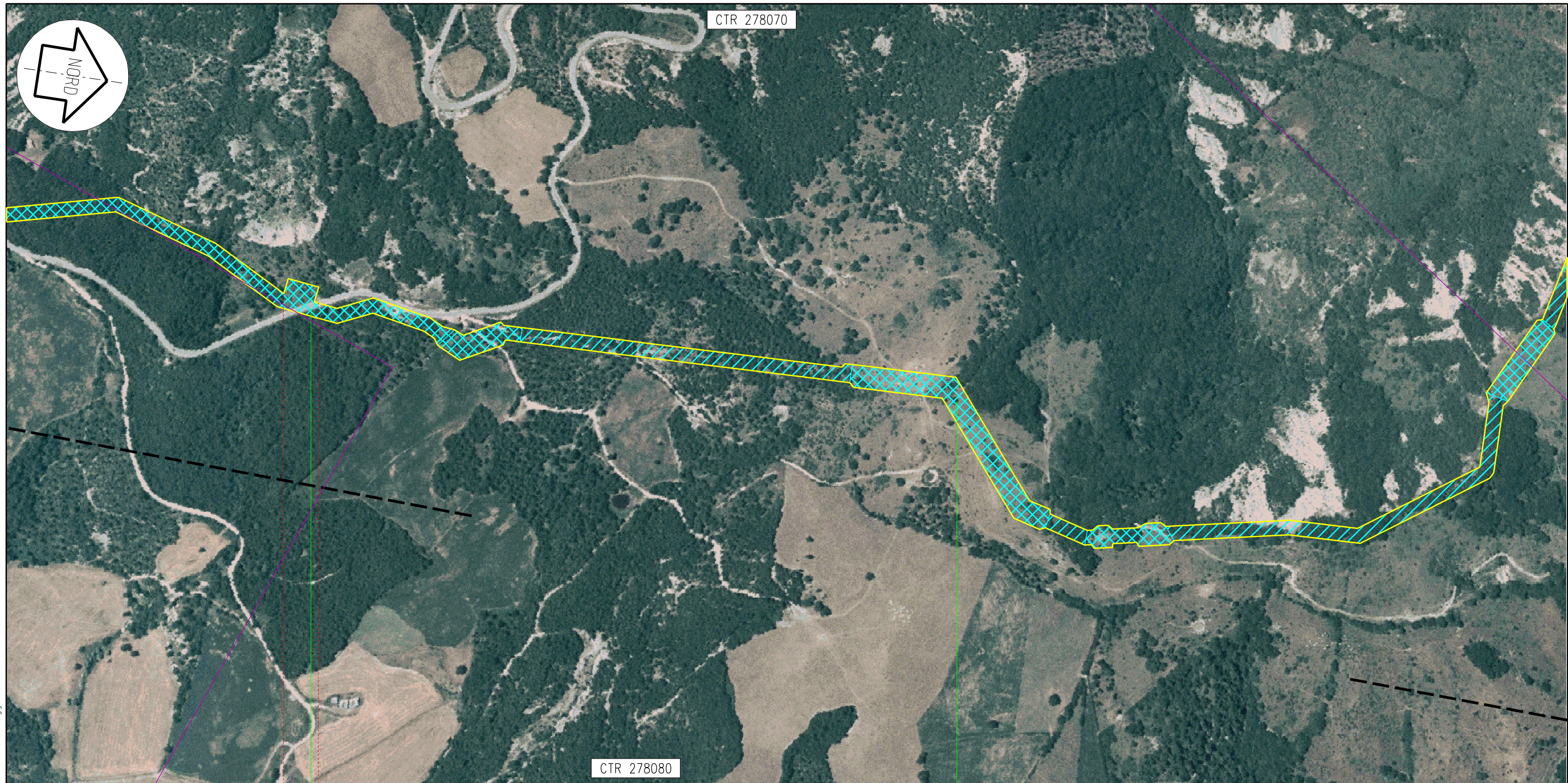
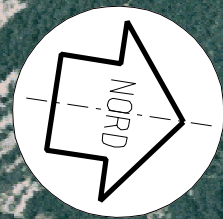
DISEGNO LB-D-83213  
Foglio 5 di 7  
REVISIONE 0  
COMMESSA 663000  
SCALA 1:5.000

Tavola

3

Il presente disegno e' di proprieta' aziendale - La societa' tutelera' i propri diritti a termine di legge.

CTR 278070



CTR 278080

Badia Tedalda

AR

Sestino

110

111

113,815  
Metanodotto: Foligno - Sestino

SP n.49 Sestinese

Proprietario

**Snam**  
Rete Gas

Progettista

**Snamprogetti**

METANODOTTO: FOLIGNO - SESTINO

PERCORRENZA NEL TERRITORIO DELLA REGIONE TOSCANA  
INTERVENTI DI DIFESA DALL'EROSIONE  
E DI REGIMAZIONE DELLE ACQUE SUPERFICIALI

DISEGNO LB-D-83213

Foglio 6 di 7

REVISIONE 0

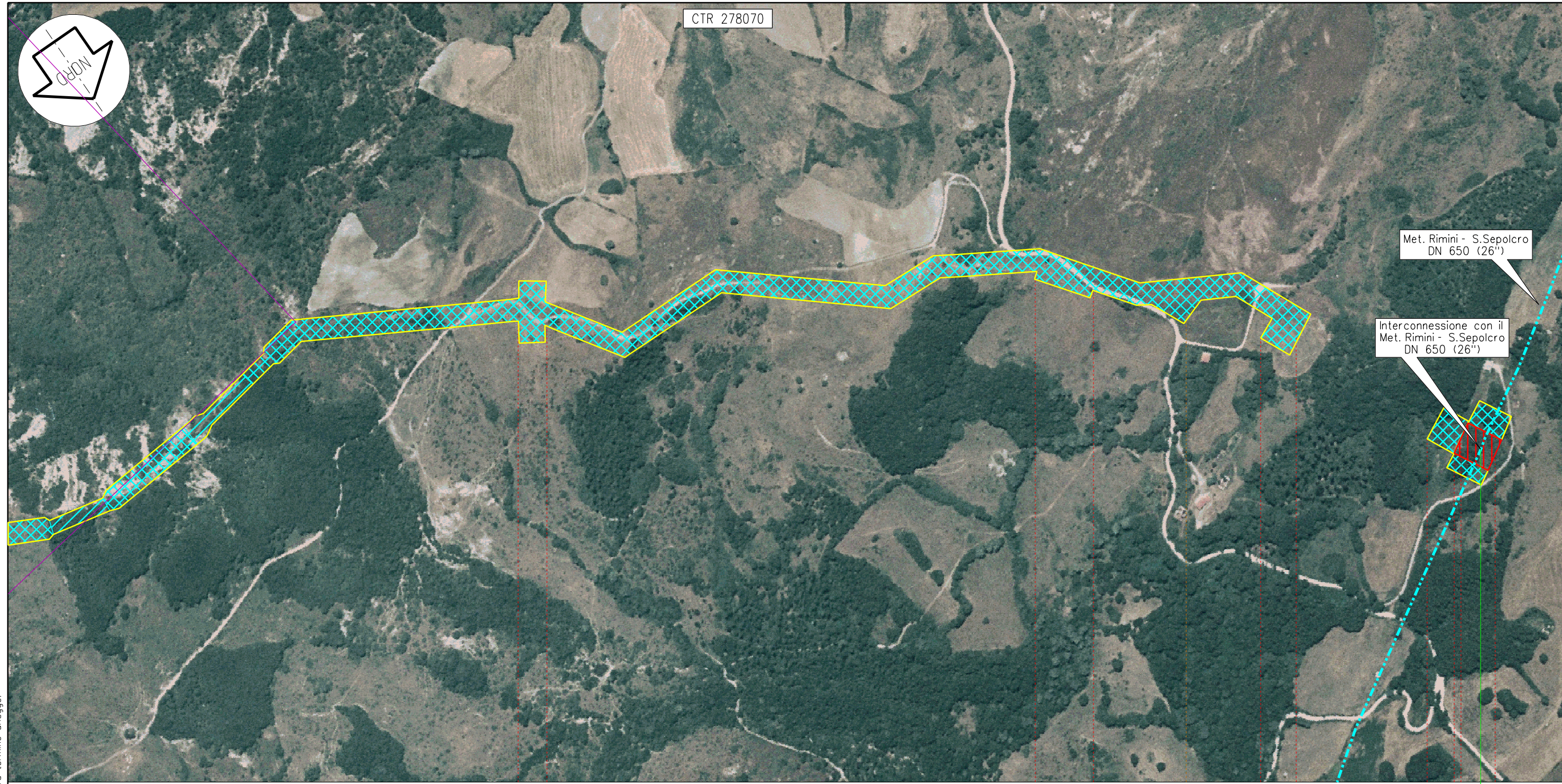
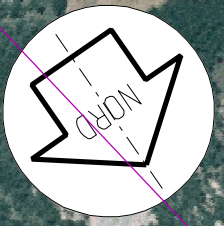
COMMESSA 663000

SCALA 1:5.000

Tavola

4

CTR 278070



Met. Rimini - S.Sepolcro  
DN 650 (26")

Interconnessione con il  
Met. Rimini - S.Sepolcro  
DN 650 (26")

Sestino

AR

112

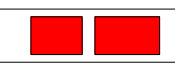
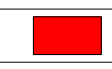
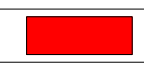
113

113,815  
Metanodotto: Foligno - Sestino

km 113,815

n.14 km 113,815

C40



Il presente disegno e' di proprieta' aziendale - La societa' tutelera' i propri diritti a termine di legge.

Proprietario  
**Snam**  
Rete Gas  
Progettista  
**Snamprogetti**

METANODOTTO: FOLIGNO - SESTINO  
PERCORRENZA NEL TERRITORIO DELLA REGIONE TOSCANA  
INTERVENTI DI DIFESA DALL'EROSIONE  
E DI REGIMAZIONE DELLE ACQUE SUPERFICIALI

DISEGNO LB-D-83213  
Foglio 7 di 7  
REVISIONE 0  
COMMESSA 663000  
SCALA 1:5.000

Tavola  
5