



COROGRAFIA Scala 1:700.000






3	11/09/2006	INSERITO VARIANTI E OTTIMIZZAZIONI	GIOACCHINI	CASATI	LANNI
2	08/10/2004	EMISSIONE PER SIA	GIOACCHINI	LUINI	LANNI
1	10/09/2004	REVISIONE	GIOACCHINI	LANNI	LANNI
0	01/09/2004	EMISSIONE PER APPROVAZIONE CLIENTE	GIOACCHINI	LANNI	LANNI
Rev.	DATA	DESCRIZIONE	ELABORATO	VERIFICATO	APPROVATO
					
			COMMESSA	UNITA'	
			663000	000	
METANODOTTO: FOLIGNO - SESTINO			DISEGNO		
			LB-D-83204		
DN 1200 (48") P 75 bar			REVISIONE		
			3		
STRUMENTI DI TUTELA E PIANIFICAZIONE NORMATIVA A CARATTERE REGIONALE			FG.	1	DI 30
			SCALA	1:10.000	

PLANIMETRIA



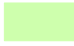

LEGENDA MECCANICA




-  TRACCIATO DI PROGETTO
-  CONDOTTA ESISTENTE
-  CONDOTTA IN PROGETTO TRATTO: SULMONA - FOLIGNO
-  IMPIANTI IN PROGETTO
-  PUNTO DI INTERCETTAZIONE DI LINEA (PIL)
-  PUNTO DI INTERCETTAZIONE DI DERIVAZIONE IMPORTANTE (PIDI)
-  PUNTO DI INTERCETTAZIONE CON DISCAGGIO DI ALLACCIAMENTO (PIDA)
-  PUNTO DI INTERCETTAZIONE DI DERIVAZIONE SEMPLICE (PIDS)
-  GIUNTO ISOLANTE
-  CABINA DI RIDUZIONE
-  PUNTO DI LANCIO E RICEVIMENTO PIG
-  GALLERIA - MICRO/MINI TUNNEL - RAISE BORING
-  INFRASTRUTTURE IN PROGETTO








LEGENDA OPERE ACCESSORIE

-  Pista provvisoria di passaggio
-  Adeguamento strade esistenti
-  Strada di accesso agli impianti
- INFRASTRUTTURE PROVVISORIE**
-  Piazzole stoccaggio tubazioni
-  Depositi temporanei

LEGENDA DEI VINCOLI REGIONALI

- REGIONE UMBRIA
- PIANO URBANISTICO TERRITORIALE
-  Zone di elevata diversita' floristico-vegetazionale (art. 12)
-  Aree di particolare interesse naturalistico-ambientale (art. 14)
-  Aree boscate (art. 15)
-  Area naturale protetta "Colfiorito" LR 9/95

- REGIONE MARCHE
- PIANO PAESISTICO AMBIENTALE REGIONALE
- Sottosistema geologico e geomorfologico
-  Aree GA di eccezionale valore (artt. 6-9)
-  Aree GB di rilevante valore (artt. 6-9)
-  Aree GC di qualita' diffusa (artt. 6-9)
- Sottosistemi tematici ed elementi costitutivi del sottosistema botanico vegetazionale (artt. 11-14)
-  Aree BA di eccezionale valore
-  Aree BB di rilevante valore
-  Aree BC di qualita' diffusa
- Sottosistemi territoriali (art.20)
-  Aree B di rilevante valore
-  Aree C di qualita' diffuse
-  Aree V di alta percettivita' visuale
- Centri e nuclei storici
- Paesaggio agrario storico
-  Centri storici capoluogo (art. 39)
- Edifici e manufatti extra-urbani (art. 40)
-  Localizzazione degli edifici e manufatti
- REGIONE TOSCANA
- PTCP AREZZO
-  Aree di interesse ambientale comprendente le zone b,c,d (DCR 296/88 art. 25 lett. f)
-  Area di tutela paesistica degli aggregati (art. 13)
-  Strada di interesse paesistico eccezionale (art. 25 - lett. c)

COMUNI	
PROVINCIE	
PROGRESSIVE CHILOMETRICHE	
LIMITI DI TRONCO	
PUNTI IMPIANTISTICI	
PISTE PROVVISORIE 	ADEGUAMENTI 
DEPOSITI TEMPORANEI 	PIAZZOLE STOCCAGGIO TUBAZIONI 
ALLARGAMENTO FASCIA DI LAVORO 	
OPERE CIVILI  Trasversali  Longitudinali	

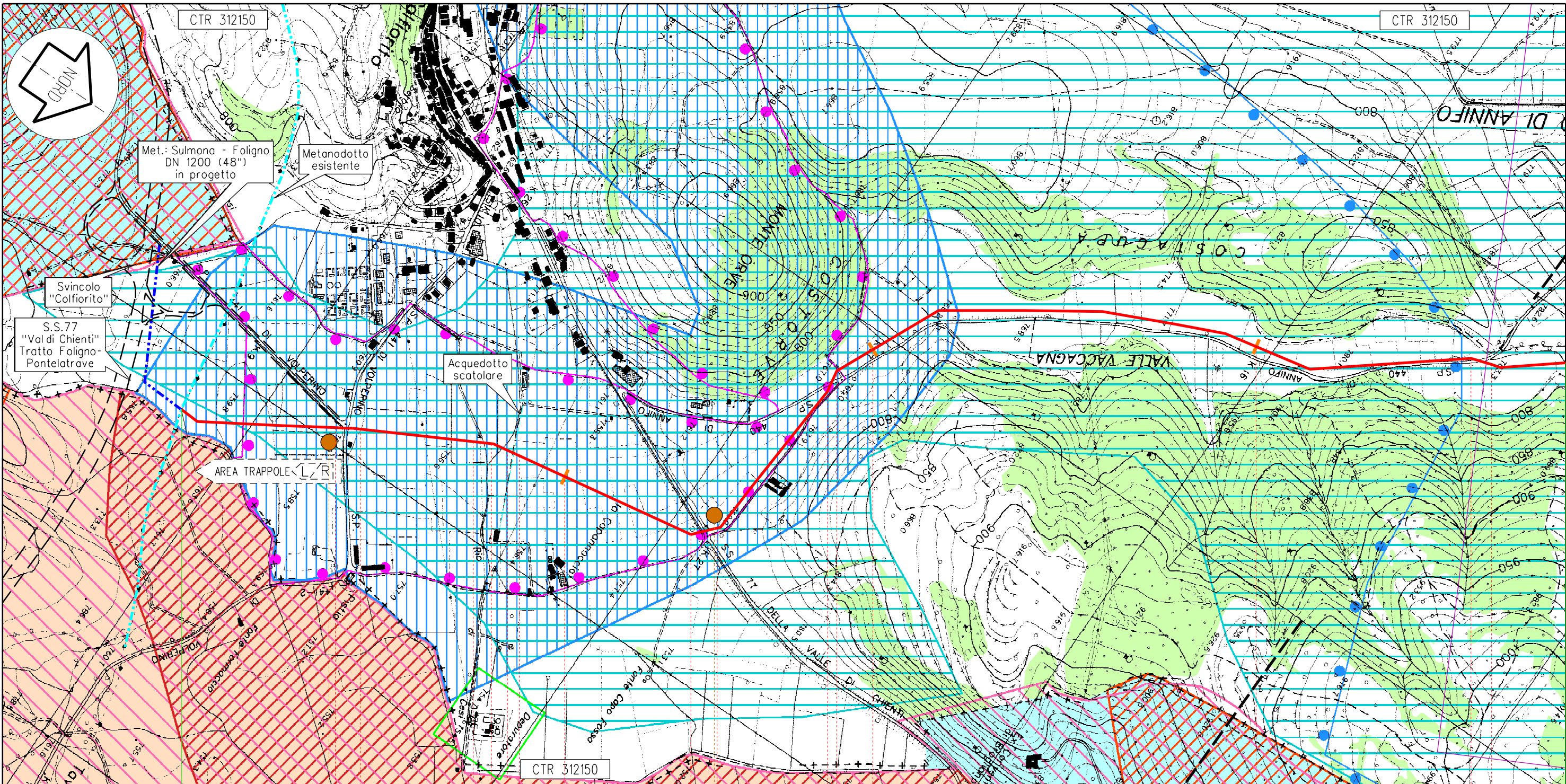
DATI DI PROGETTO

Proprietario
Snam
Rete Gas
Progettista
Snamprogetti

METANODOTTO: FOLIGNO - SESTINO

STRUMENTI DI TUTELA E PIANIFICAZIONE
NORMATIVA A CARATTERE REGIONALE

DISEGNO LB-D-83204
Foglio 2 di 30
REVISIONE 3
COMMESSA 663000
SCALA 1:10.000



km 0,000

Foligno
PG
113,675
Metanodotto: Foligno - Sestino

C1

C2

Il presente disegno e' di proprieta' aziendale - La societa' tutelera' i propri diritti a termine di legge.

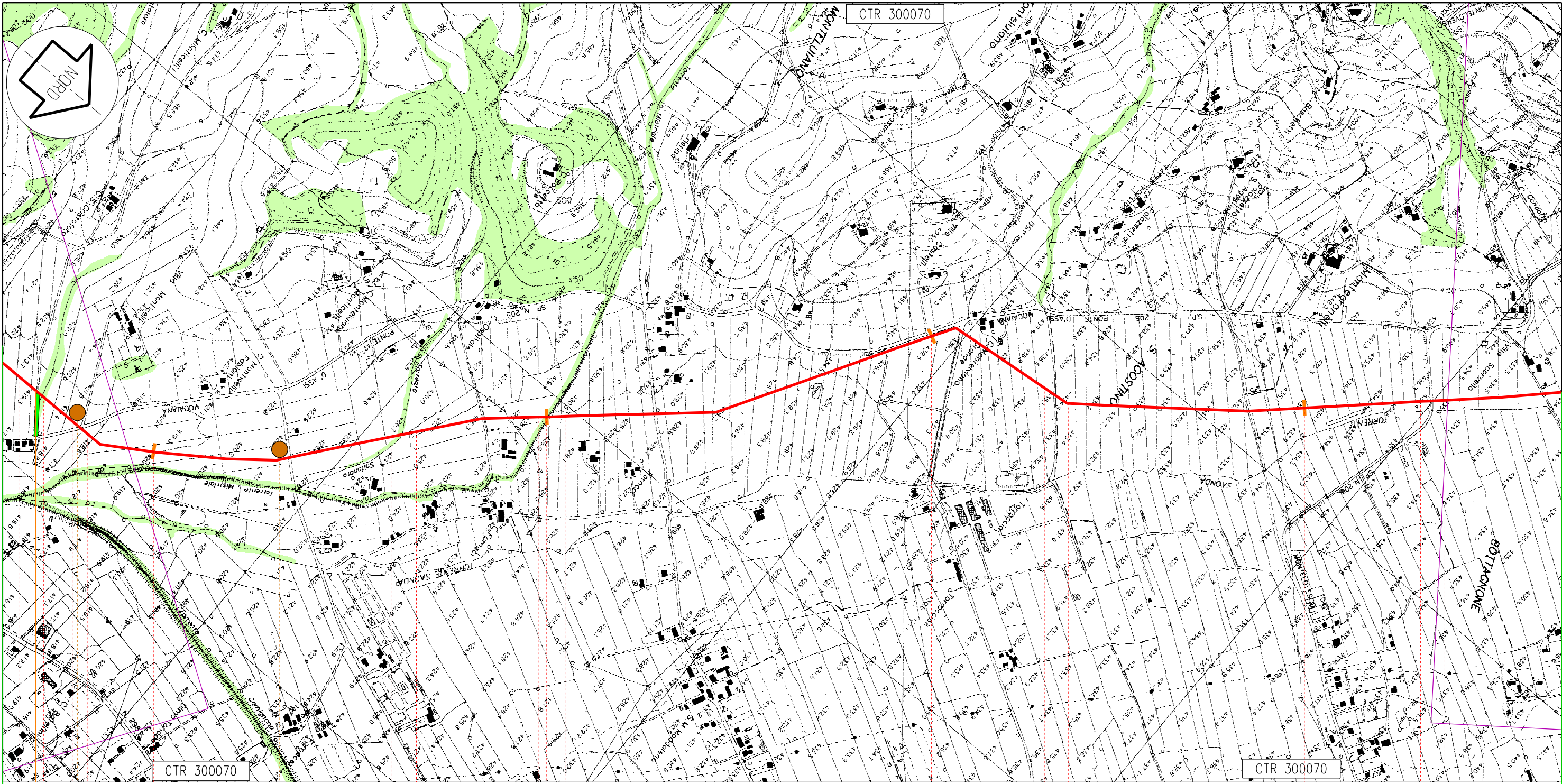
Proprietario
Snam
Rete Gas
Progettista
Snamprogetti

METANODOTTO: FOLIGNO - SESTINO

STRUMENTI DI TUTELA E PIANIFICAZIONE
NORMATIVA A CARATTERE REGIONALE

DISEGNO LB-D-83204
Foglio 3 di 30
REVISIONE 3
COMMESSA 663000
SCALA 1:10.000

Tavola
1



Il presente disegno e' di proprieta' aziendale - La societa' tutelera' i propri diritti a termine di legge.

CTR 300070

CTR 300070

Gubbio

PG

113,675
Metanodotto: Foligno - Sestino

48

49

50

51

n.6 km 47,615

C17

C18

Proprietario
Snam
Rete Gas
Progettista
Snamprogetti

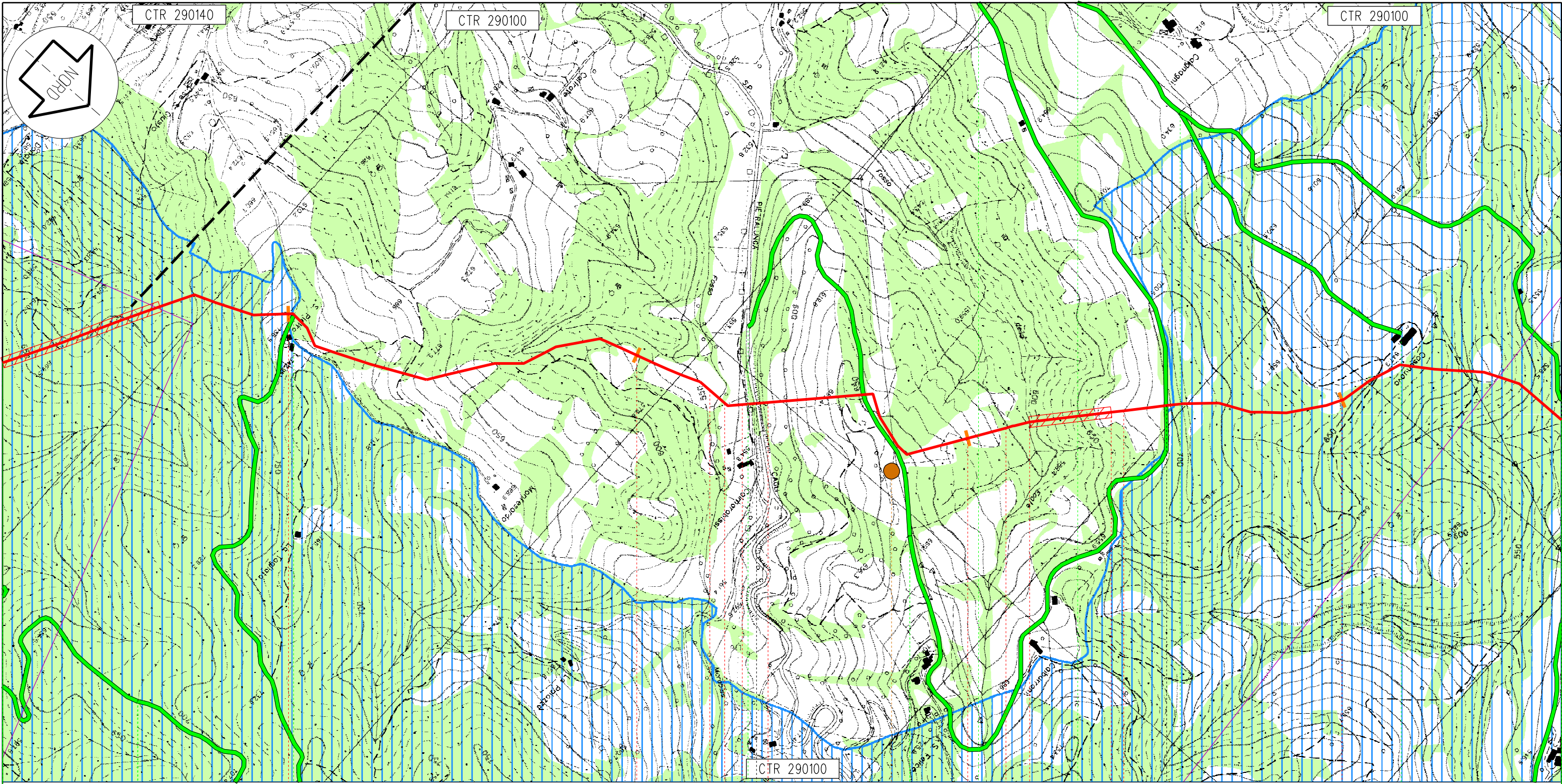
METANODOTTO: FOLIGNO - SESTINO

STRUMENTI DI TUTELA E PIANIFICAZIONE
NORMATIVA A CARATTERE REGIONALE

DISEGNO LB-D-83204
Foglio 15 di 30
REVISIONE 3
COMMESSA 663000
SCALA 1:10.000

Tavola

13



Pietralunga

PG

69

70

71

72

113,675

Metanodotto: Foligno - Sestino

41

42

Proprietario
Snam
 Rete Gas
 Progettista
Snamprogetti

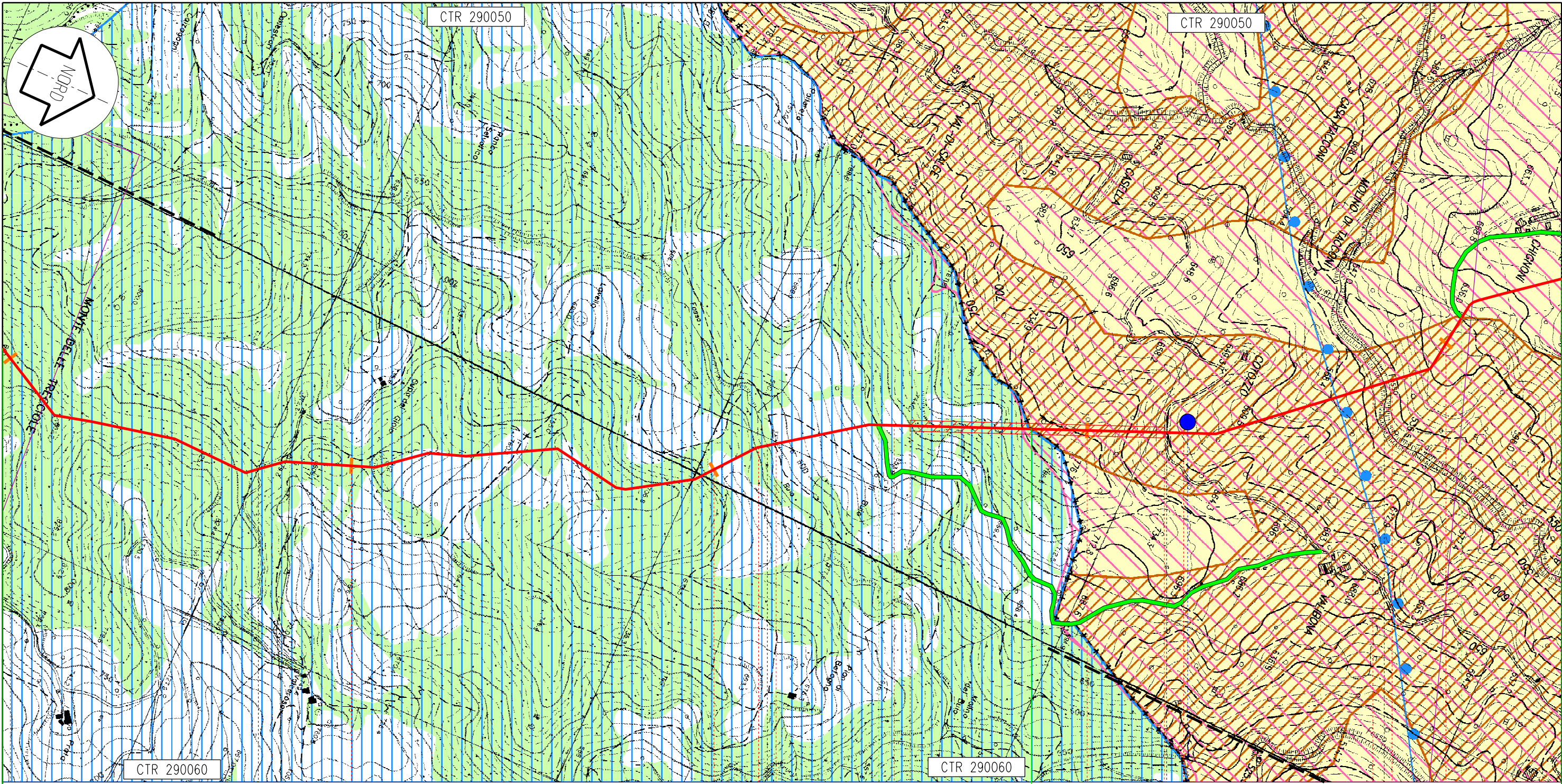
METANODOTTO: FOLIGNO - SESTINO

STRUMENTI DI TUTELA E PIANIFICAZIONE
 NORMATIVA A CARATTERE REGIONALE

DISEGNO LB-D-83204
 Foglio 20 di 30
 REVISIONE 3
 COMMESSA 663000
 SCALA 1:10.000

Tavola
 18

Il presente disegno e' di proprieta' aziendale - La societa' tutelera' i propri diritti a termine di legge.



Pietralunga PG 77 78 79 80 81 Apecchio PU

113,675
Metanodotto: Foligno - Sestino

44

45

46

47

Proprietario
Snam
Rete Gas
Progettista
Snamprogetti

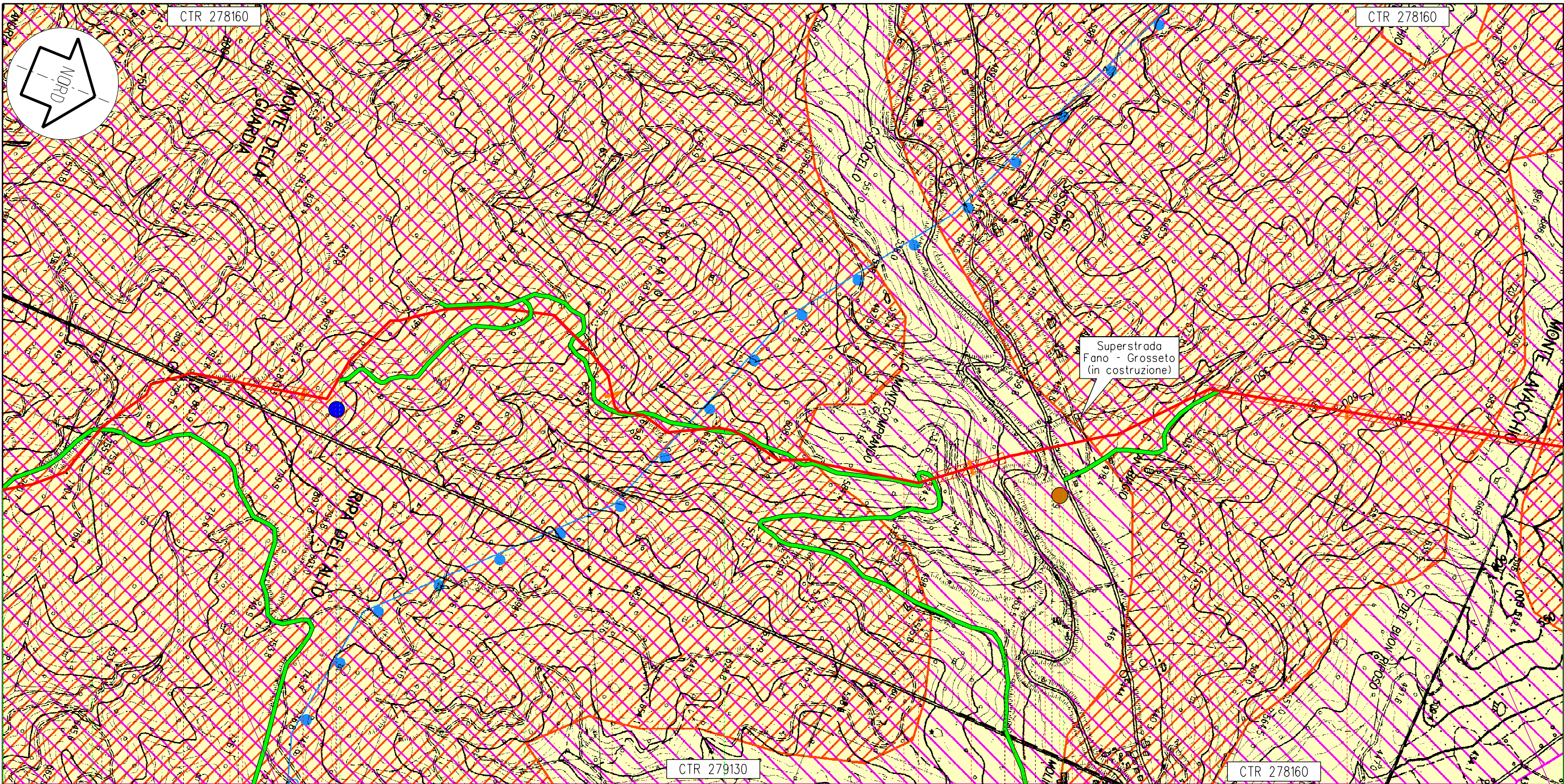
METANODOTTO: FOLIGNO - SESTINO

STRUMENTI DI TUTELA E PIANIFICAZIONE
NORMATIVA A CARATTERE REGIONALE

DISEGNO LB-D-83204
Foglio 22 di 30
REVISIONE 3
COMMESSA 663000
SCALA 1:10.000

Tavola
20

Il presente disegno e' di proprieta' aziendale - La societa' tutelera' i propri diritti a termine di legge.



Mercatello sul Metauro

PU

95

96

97

98

113,675

Metanodotto: Foligno - Sestino

60

61

63 64 65

Proprietario
Snam
 Rete Gas
 Progettista
Snamprogetti

METANODOTTO: FOLIGNO - SESTINO

STRUMENTI DI TUTELA E PIANIFICAZIONE
 NORMATIVA A CARATTERE REGIONALE

DISEGNO LB-D-83204
 Foglio 26 di 30
 REVISIONE 3
 COMMESSA 663000
 SCALA 1:10.000

Tavola
 24