

COROGRAFIA Scala 1:700.000

3	11/09/2006	INSERITO VARIANTI E OTTIMIZZAZIONI	GIOACCHINI	CASATI	LANNI	
2	08/10/2004	EMISSIONE PER SIA	GIOACCHINI	LUINI	LANNI	
1	10/09/2004	REVISIONE	GIOACCHINI	LANNI	LANNI	
0	01/09/2004	EMISSIONE PER APPROVAZIONE CLIENTE	GIOACCHINI	LANNI	LANNI	
Rev.	DATA	DESCRIZIONE	ELABORATO	VERIFICATO	APPROVATO	
					COMMESSA 663000	UNITA' 000
METANODOTTO: FOLIGNO - SESTINO			DISEGNO LB-D-83209			
DN 1200 (48") P 75 bar			REVISIONE 3			
GEOLOGIA			FG. 1 DI 13			
			SCALA 1:25.000			

### LEGENDA MECCANICA

- TRACCIATO DI PROGETTO
- CONDOTTA ESISTENTE
- CONDOTTA IN PROGETTO TRATTO: SULMONA - FOLIGNO
- IMPIANTI IN PROGETTO
- PUNTO DI INTERCETTAZIONE DI LINEA (PIL)
- PUNTO DI INTERCETTAZIONE DI DERIVAZIONE IMPORTANTE (PIDI)
- PUNTO DI INTERCETTAZIONE CON DISCAGGIO DI ALLACCIAMENTO (PIDA)
- PUNTO DI INTERCETTAZIONE DI DERIVAZIONE SEMPLICE (PIDS)
- GIUNTO ISOLANTE
- CABINA DI RIDUZIONE
- PUNTO DI LANCIO E RICEVIMENTO PIG
- GALLERIA - MICRO/MINI TUNNEL - RAISE BORING
- INFRASTRUTTURE IN PROGETTO

- FORMAZIONE DELLA SCAGLIA CINEREA:  
Calcarei marnosi e marne fogliettate (OLIGOCENE - EOCENE SUPERIORE)
- FORMAZIONE DELLA SCAGLIA ROSSA E BIANCA:  
Calcarei e calcari marnosi di colore rosato o rosso mattone, a frattura scagliosa ben stratificati con noduli di selce. Il tenore argilloso diminuisce verso il basso (EOCENE MEDIO CENOMANIANO)
- FORMAZIONE DEGLI SCISTI A FUCOIDI:  
Alternanze di calcari marnosi e marne varicolori con sottili lenti di selce, nella zona mediana scisti marnosi neri bituminosi (ALBIANO - APTIANO)
- FORMAZIONE DEL CALCARE RUPESTRE:  
Calcarei di colore bianco compatti a frattura tipicamente conoide ben stratificati con selce in lenti o noduli (BARREMIANO - TITONIANO)

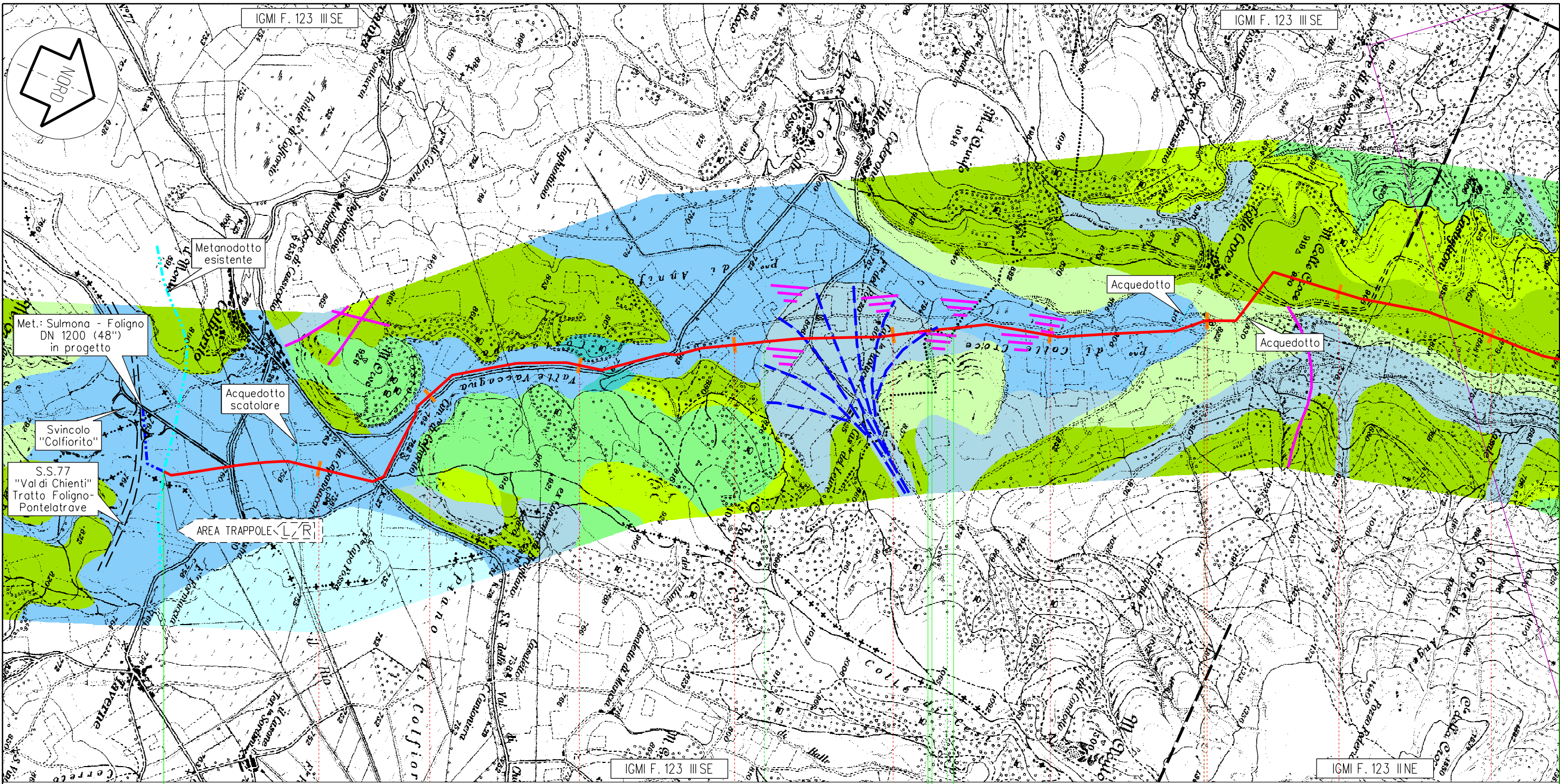
PLANIMETRIA

### LEGENDA GEOLOGIA

- Coperture detritiche
- Depositi alluvionali attuali e recenti degli alvei fluviali (OLOCENE)
- Depositi terrazzati di ciottoli poligenici, sabbie e sabbie argillose con tracce di torbe di origine lacustre e fluvio-lacustre (OLOCENE-PLEISTOCENE)
- FORMAZIONE LACUSTRE:  
Ciottoli poligenici, sabbie e sabbie argillose, a luoghi argille lignitifere con noduli e concrezioni travertinose (PLEISTOCENE MEDIO - PLIOCENE SUPERIORE)
- FORMAZIONE DELLA MARNOSO-ARENACEA E DEL BISCIARO:  
Arenarie in grossi banchi con sottili interstratificazioni argillose, alternanze di marne argillose ed arenarie a luoghi passanti a molasse con alternanza di strati argillosi di piccolo spessore. Alla base alternanza di marne e calcari marnosi con selce (MIOCENE)
- FORMAZIONE DELLA CORNIOLA:  
Calcarei di colore grigio o nocciola compatti con tipica frattura conoide ben stratificati con abbondante selce in lenti e noduli (PLIENSABACHIANO-SINEMURIANO SUPERIORE)
- COMPLESSO CAOTICO-ARGILLE VARICOLORI:  
Complesso prevalentemente argilloso di colore grigio rossastro inglobanti frammenti di calcare marnoso
- Faglie
- Coni di deiezione
- Aree di ristagno/falda superficiale
- Dissesti superficiali, soliflusso/reptazione
- Erosioni concentrate/calanchi
- Sorgente/captazione

COMUNI		DATI DI PROGETTO
PROVINCIE		
PROGRESSIVE CHILOMETRICHE		
LIMITI DI TRONCO		
PUNTI IMPIANTISTICI		
TIPO	<div style="display: flex; align-items: center;"> <div style="margin-right: 5px;"> Per porosità</div> <div style="margin-right: 5px;"> Per fratturazione</div> </div>	
GRADO	<div style="display: flex; align-items: center;"> <div style="margin-right: 5px;"> Basso</div> <div style="margin-right: 5px;"> Medio</div> <div style="margin-right: 5px;"> Alto</div> </div>	

Proprietario  Progettista 	METANODOTTO: FOLIGNO - SESTINO  <b>GEOLOGIA</b>	DISEGNO LB-D-83209 Foglio 2 di 13 REVISIONE 3 COMMESSA 663000 SCALA 1:25.000
-------------------------------------	---	--

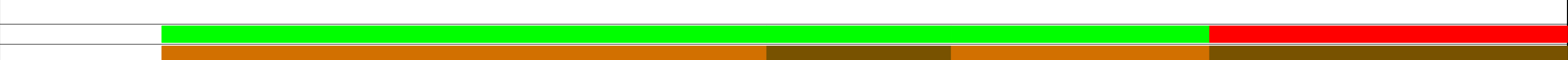


IGMI F. 123 III SE      IGMI F. 123 III SE      IGMI F. 123 III SE      IGMI F. 123 IINE

Foligno      Nocera Umbra      Foligno      Nocera Umbra

1      2      3      4      5      6      7      8      9

km 0,000      113,675  
Metanodotto: Foligno - Sestino



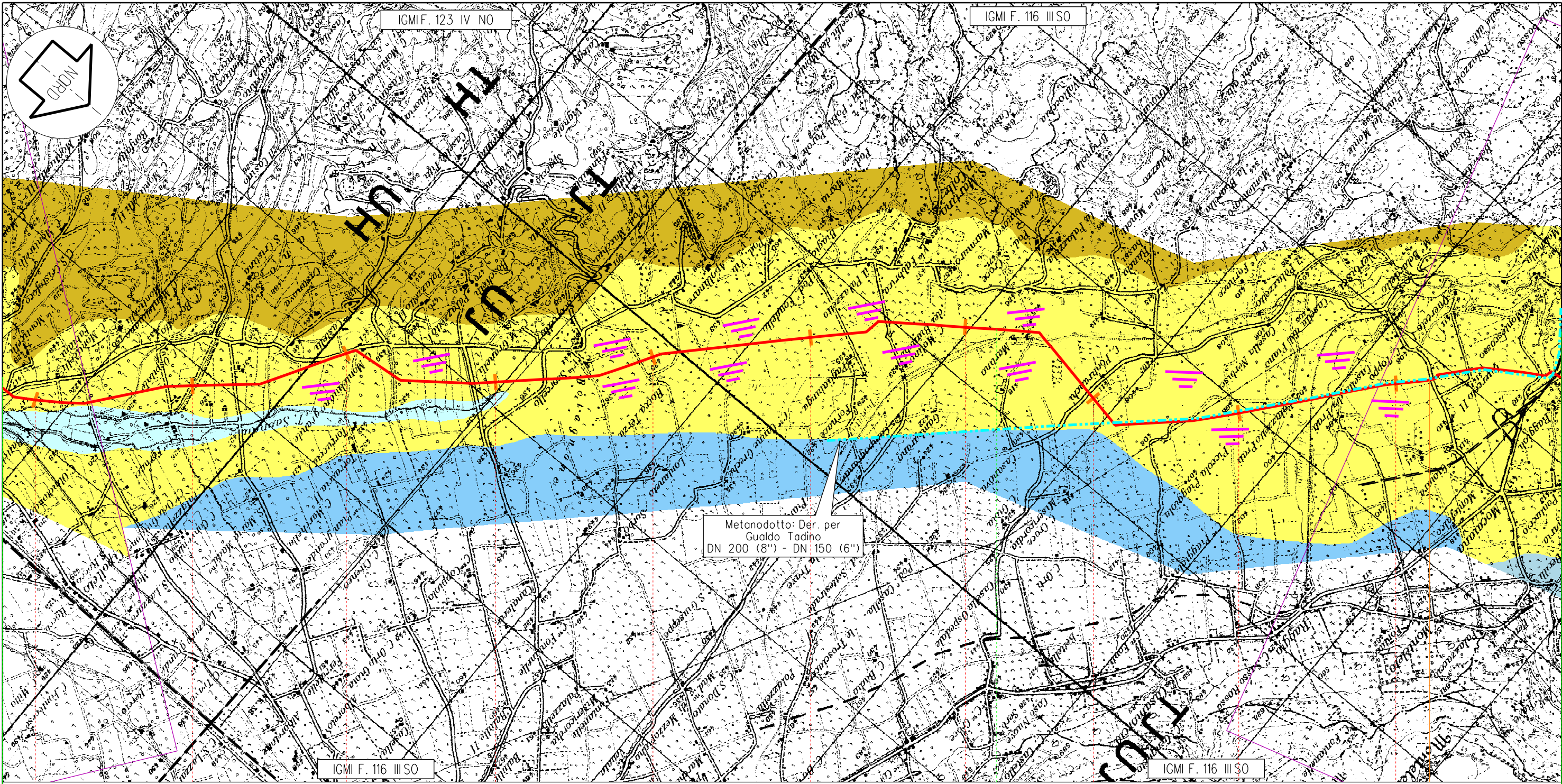
Il presente disegno e' di proprieta' aziendale - La societa' tutelera' i propri diritti a termine di legge.

Proprietario  
**Snam**  
Rete Gas  
Progettista  
**Snamprogetti**

METANODOTTO: FOLIGNO - SESTINO  
  
**GEOLOGIA**

DISEGNO LB-D-83209  
Foglio 3 di 13  
REVISIONE 3  
COMMESSA 663000  
SCALA 1:25.000

Tavola  
1

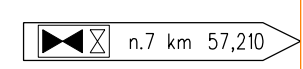


Gubbio

PG

48 49 50 51 52 53 54 55 56 57

113,675  
Metanodotto: Foligno - Sestino



Il presente disegno e' di proprieta' aziendale - La societa' tutelera' i propri diritti a termine di legge.

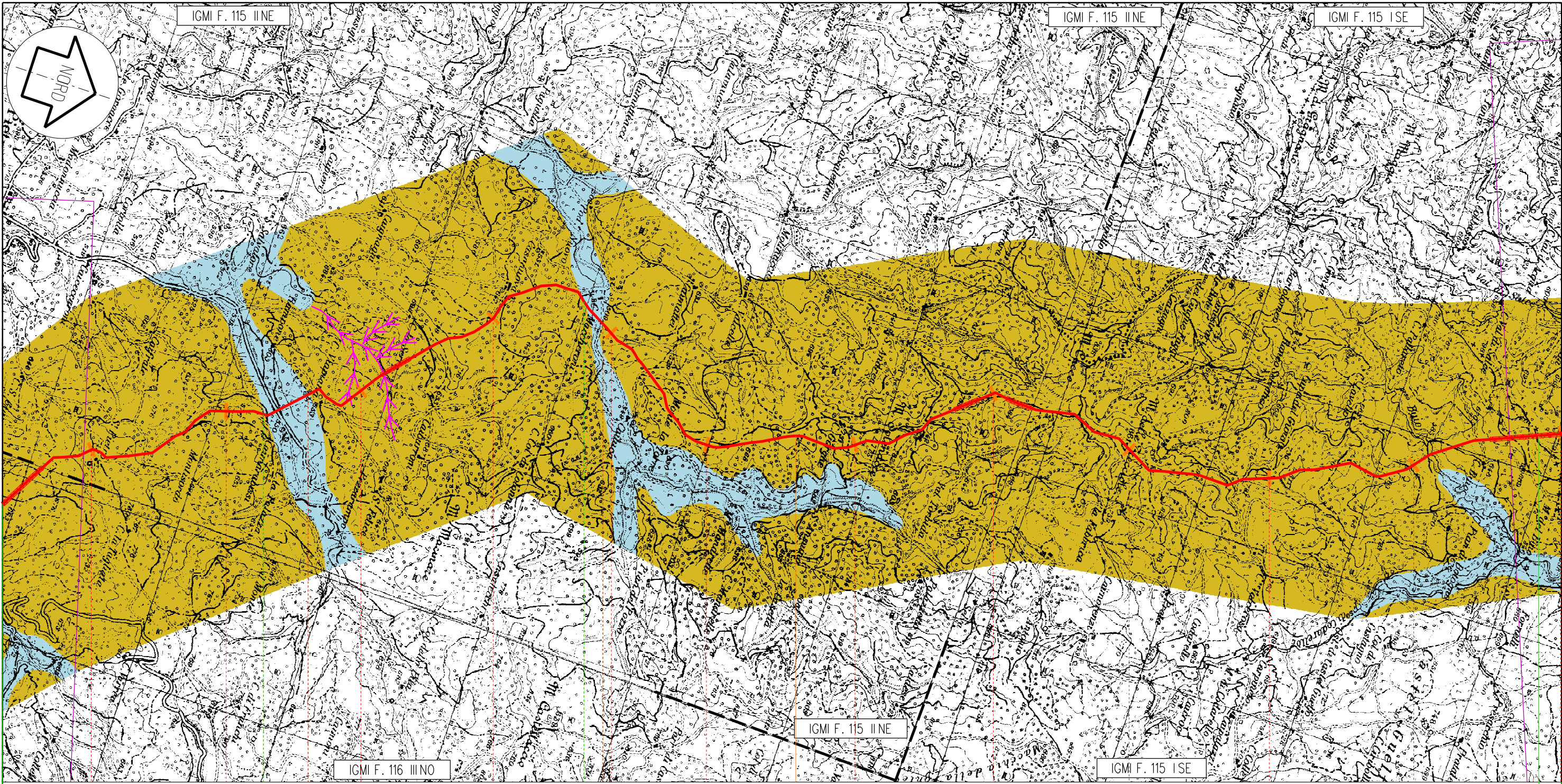
Proprietario  
**Snam**  
Rete Gas  
Progettista  
**Snamprogetti**

METANODOTTO: FOLIGNO - SESTINO

**GEOLOGIA**

DISEGNO LB-D-83209  
Foglio 8 di 13  
REVISIONE 3  
COMMESSA 663000  
SCALA 1:25.000

Tavola  
6



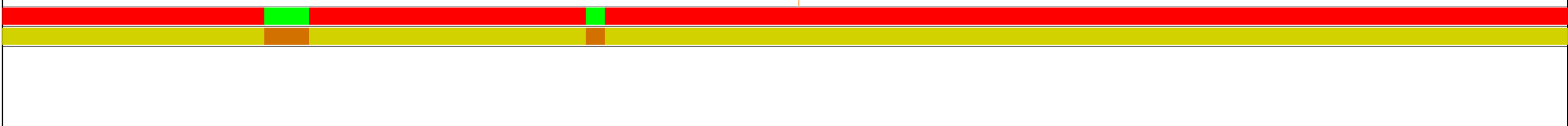
Pietralunga Apecchio

PG PU

69 70 71 72 73 74 75 76 77 78 79 80

113,675  
Metanodotto: Foligno - Sestino

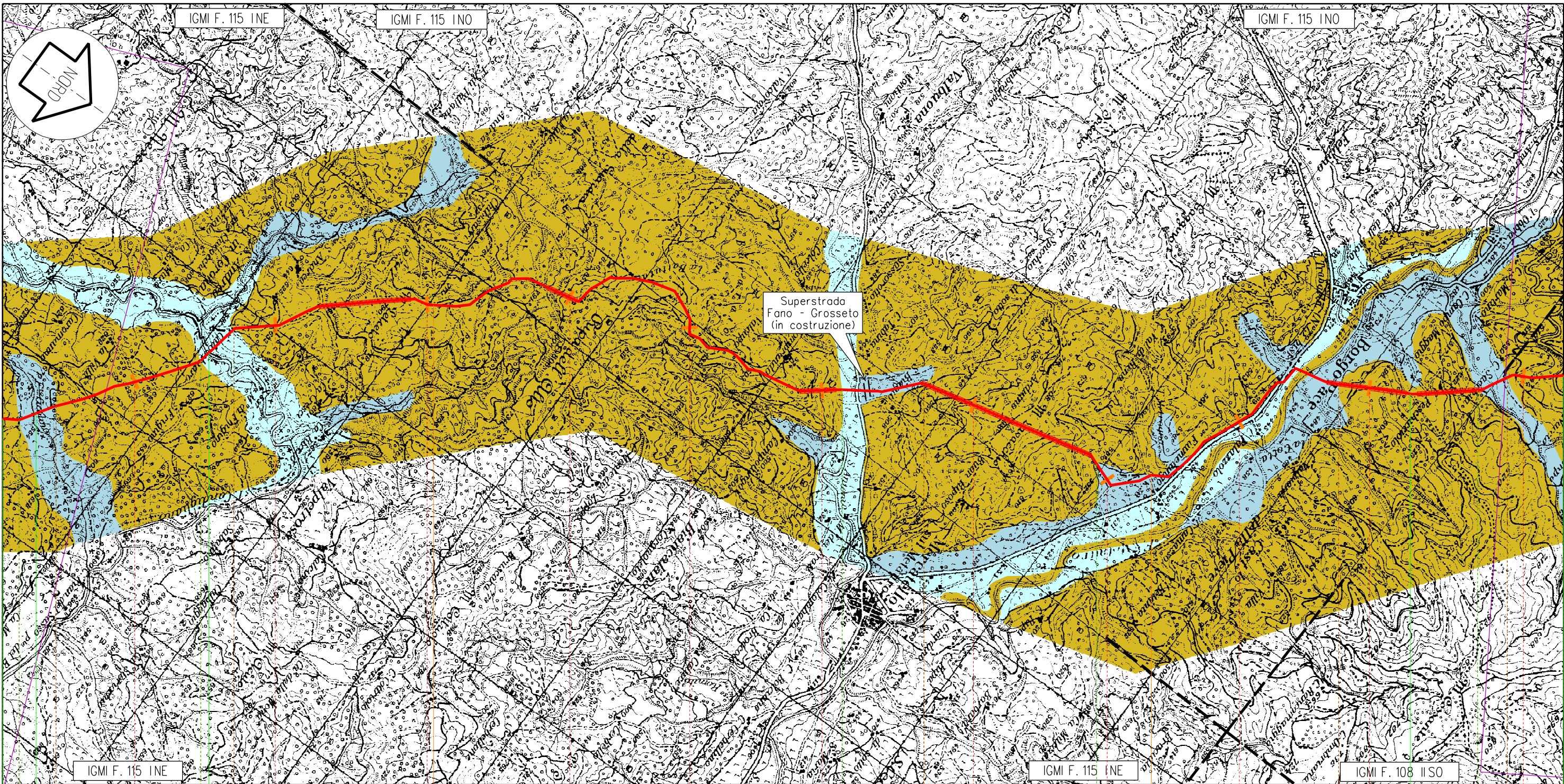
n.9 km 74,590



Proprietario <b>Snam</b> Rete Gas Progettista <b>Snamprogetti</b>	METANODOTTO: FOLIGNO - SESTINO	DISEGNO LB-D-83209 Foglio 10 di 13 REVISIONE 3 COMMESSA 663000 SCALA 1:25.000	Tavola 8
	GEOLOGIA		

Il presente disegno e' di proprieta' aziendale - La societa' tutelera' i propri diritti a termine di legge.





Apecchio      Citta' di Castello      Mercatello sul Metauro      Borgo Pace

PU      PG      PU

92      93      94      95      96      97      98      99      100      101      102

113,675  
Metanodotto: Foligno - Sestino

n.11 km 94,045

n.12 km 99,315



Il presente disegno e' di proprieta' aziendale - La societa' tutelera' i propri diritti a termine di legge.

Proprietario  
**Snam**  
Rete Gas  
Progettista  
**Snamprogetti**

METANODOTTO: FOLIGNO - SESTINO

**GEOLOGIA**

DISEGNO LB-D-83209  
Foglio 12 di 13  
REVISIONE 3  
COMMESSA 663000  
SCALA 1:25.000

Tavola  
10