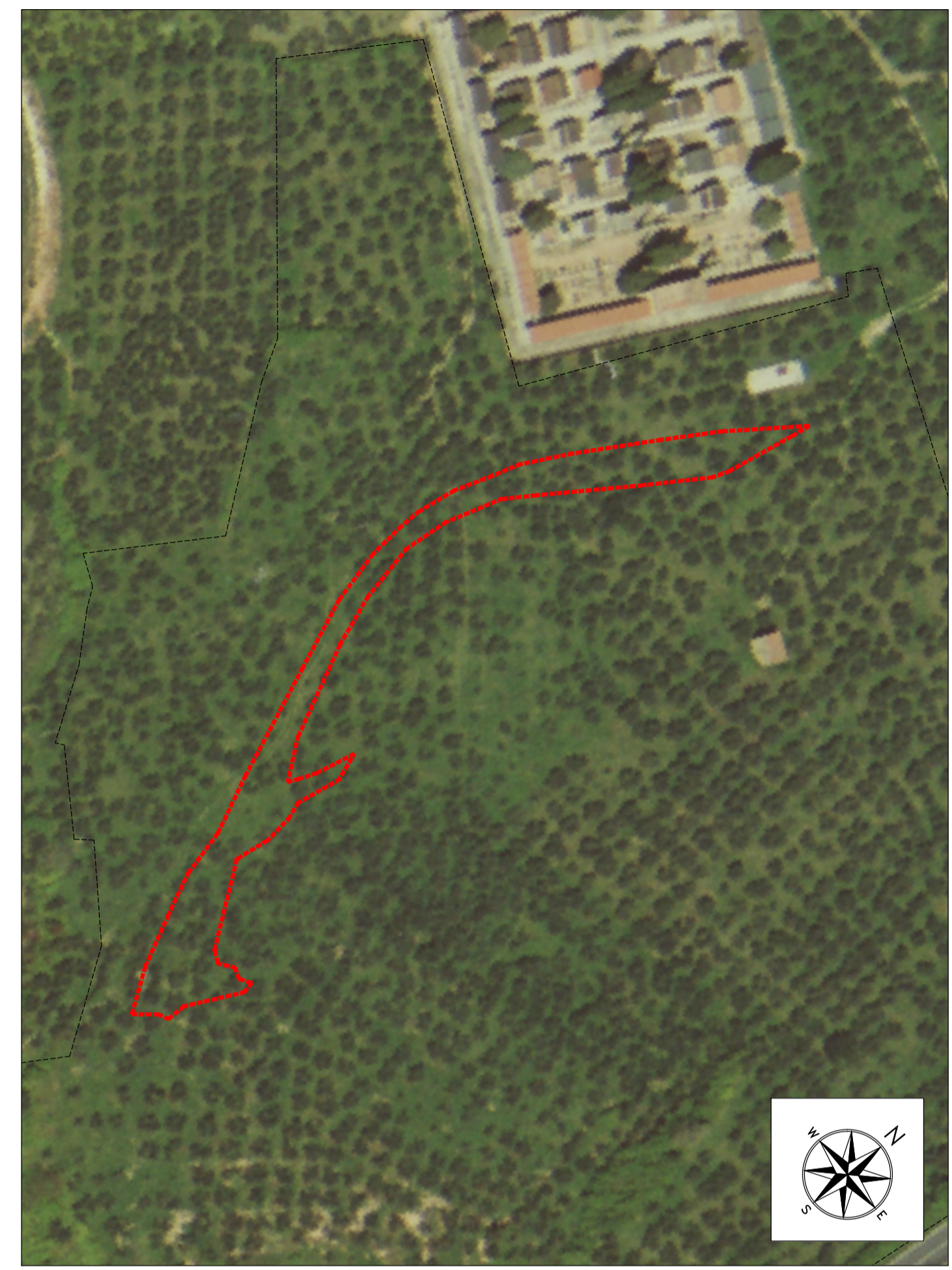
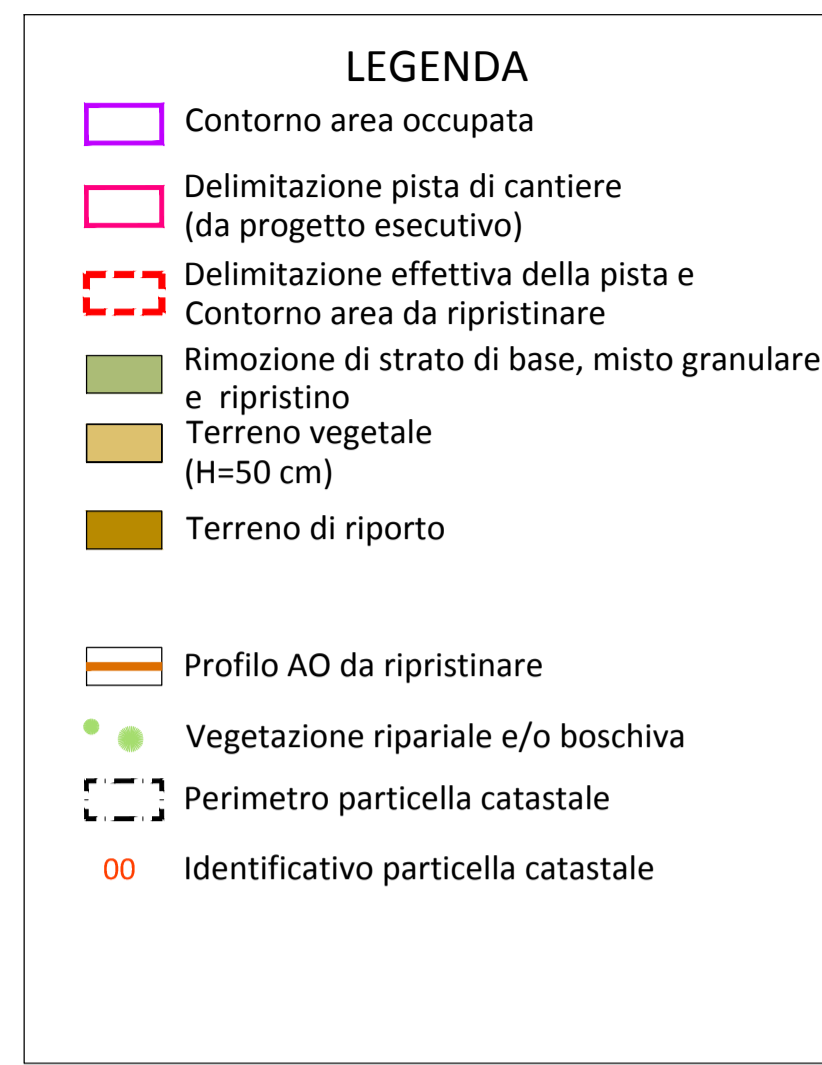
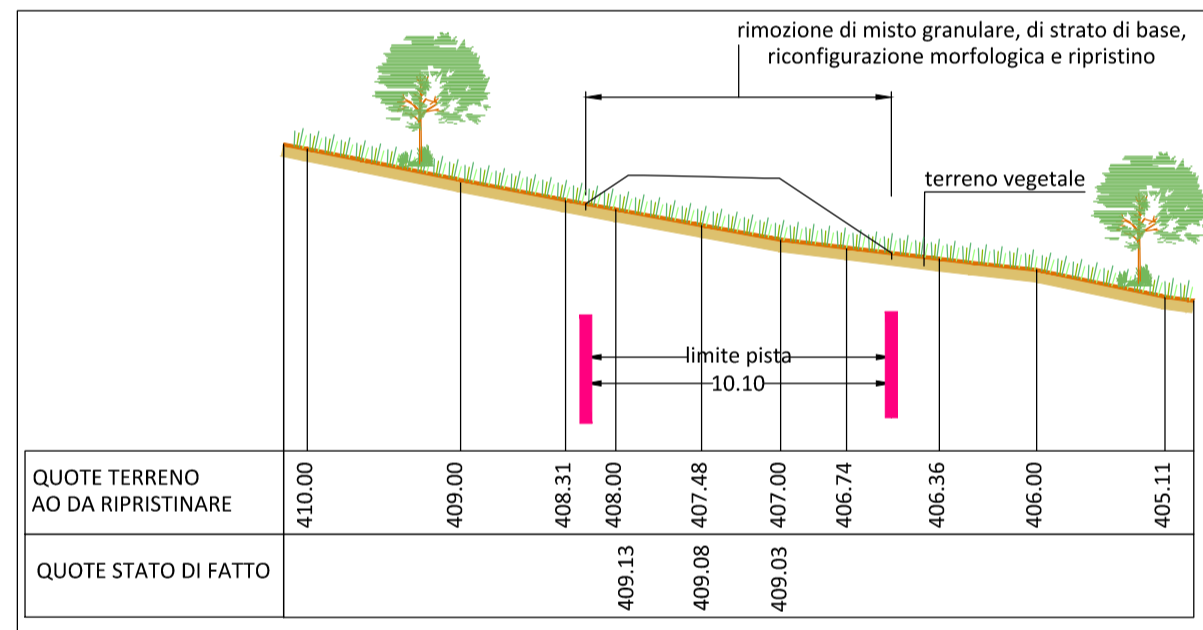


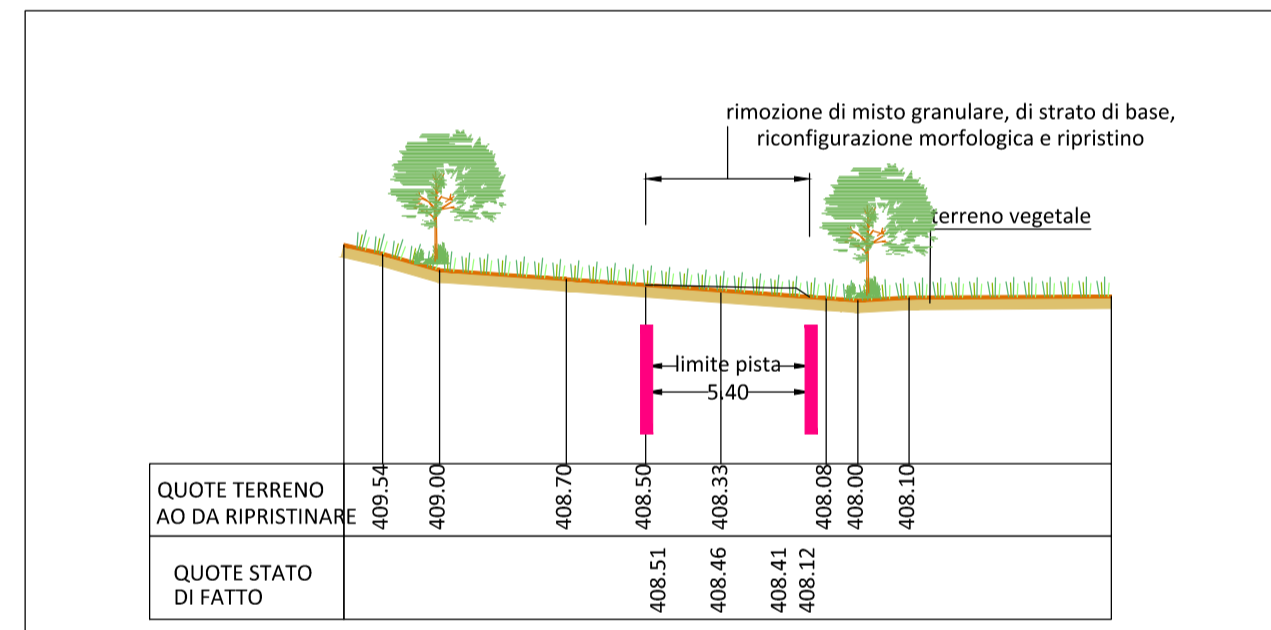
PLANIMETRIA DI PROGETTO - SCALA 1:1000



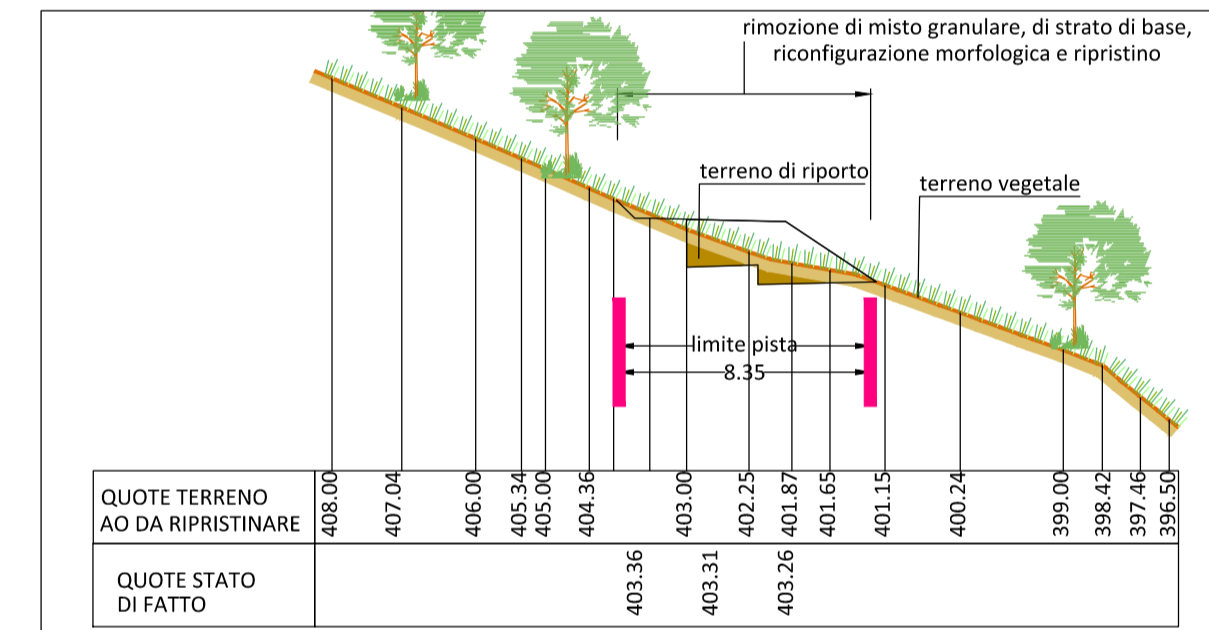
ORTOFOTO ANTE OPERAM DA RIPRISTINARE - SCALA 1:1000



SEZIONE 1 - TIPO A - SCALA 1:250

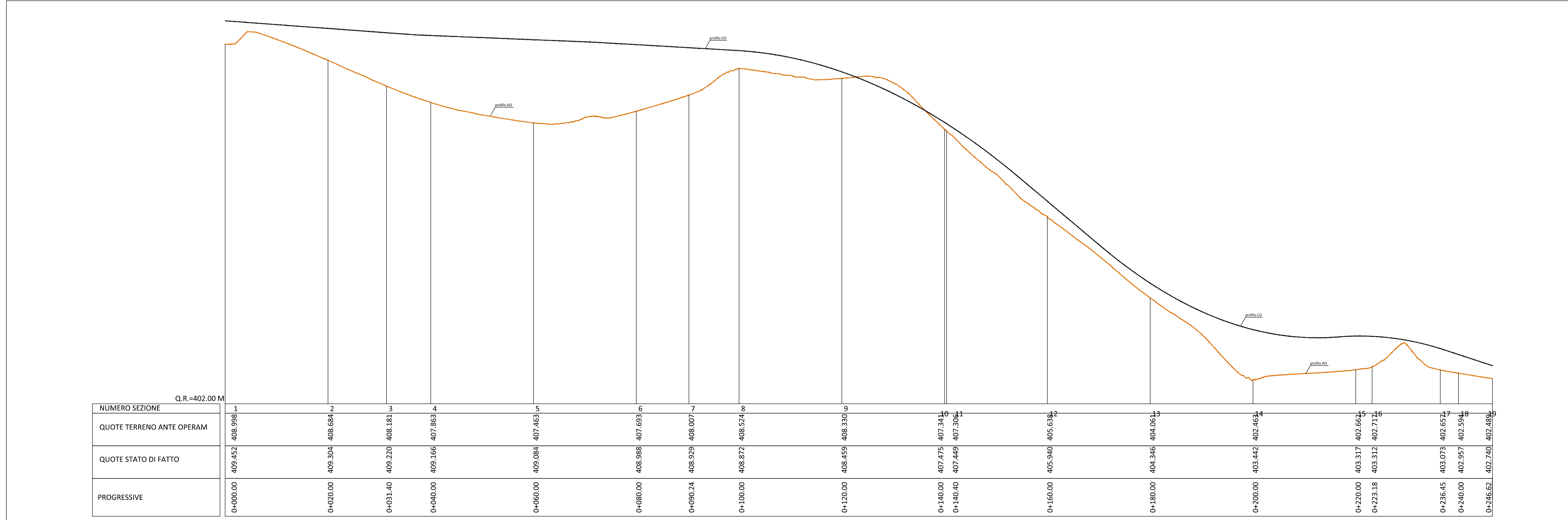


SEZIONE 2 - TIPO C - SCALA 1:250



SEZIONE 3 - TIPO D - SCALA 1:250

TIPOLOGIA DI SEZIONE
 TIPO A = Rilevato
 TIPO B = Trincea
 TIPO C = Raso
 TIPO D = Mezzacosta



PROFILO ANTE OPERAM DA RIPRISTINARE - SCALA 1:500 (asse X)/1:50 (asse Y)

ASSE VIARIO MARCHE-UMBRIA
 E QUADRILATERO DI PENETRAZIONE INTERNA
 MAXILOTTO 1

PROGETTO ESECUTIVO

		IL RESPONSABILE DEL CONTRAENTE GENERALE	
GRUPPO DI PROGETTAZIONE DEL PROGETTO ESECUTIVO APPROVATO ATI: TECHNITAL s.p.a. (mandataria) EGIS STRUCTURES & ENVIRONNEMENT S.A. SICS s.r.l. Società Italiana Consulenza Strade S.I.S. Studio di Ingegneria Stradale s.r.l. SOIL Geologia Geotecnica Opere in sotterraneo Difesa del territorio		IL PROGETTISTA 	
IL GEOLOGO Dott. Geol. F. Ferrari		IL GEOLOGO Dott. Ing. M. Raccosta	
VISTO: IL RESPONSABILE DEL PROCEDIMENTO Dott. Ing. Vincenzo Lomma		VISTO: IL COORDINATORE DELLA SICUREZZA IN FASE DI ESECUZIONE LA DIREZIONE LAVORI	
SUBLOTTO 1.2: S.S. 77 "VAL DI CHIENTI" TRONCO PONTELATRAVE - FOLIGNO TRATTI FOLIGNO-VALMENOTRE E GALLERIA MUCCIA-PONTELATRAVE (inclusa galleria) RIPRISTINO DELLE AREE DI CANTIERE - Strada 5 PROGETTO: SISTEMAZIONE PAESAGGISTICA (Planimetria, Sezioni e Ortofoto)			
Codice Unico di Progetto (CUP) F12C0300050010 (Delibera GIRE 13/2004)		REVISIONE	FOGLIO
Opero: L0703 A1 E P CA10200 AMB PLA007		DATA	REDATTO
D C B A		VERIFICATO	APPROVATO
EMISSIONE		APPROVATO RESP. TECNICO ANAS	