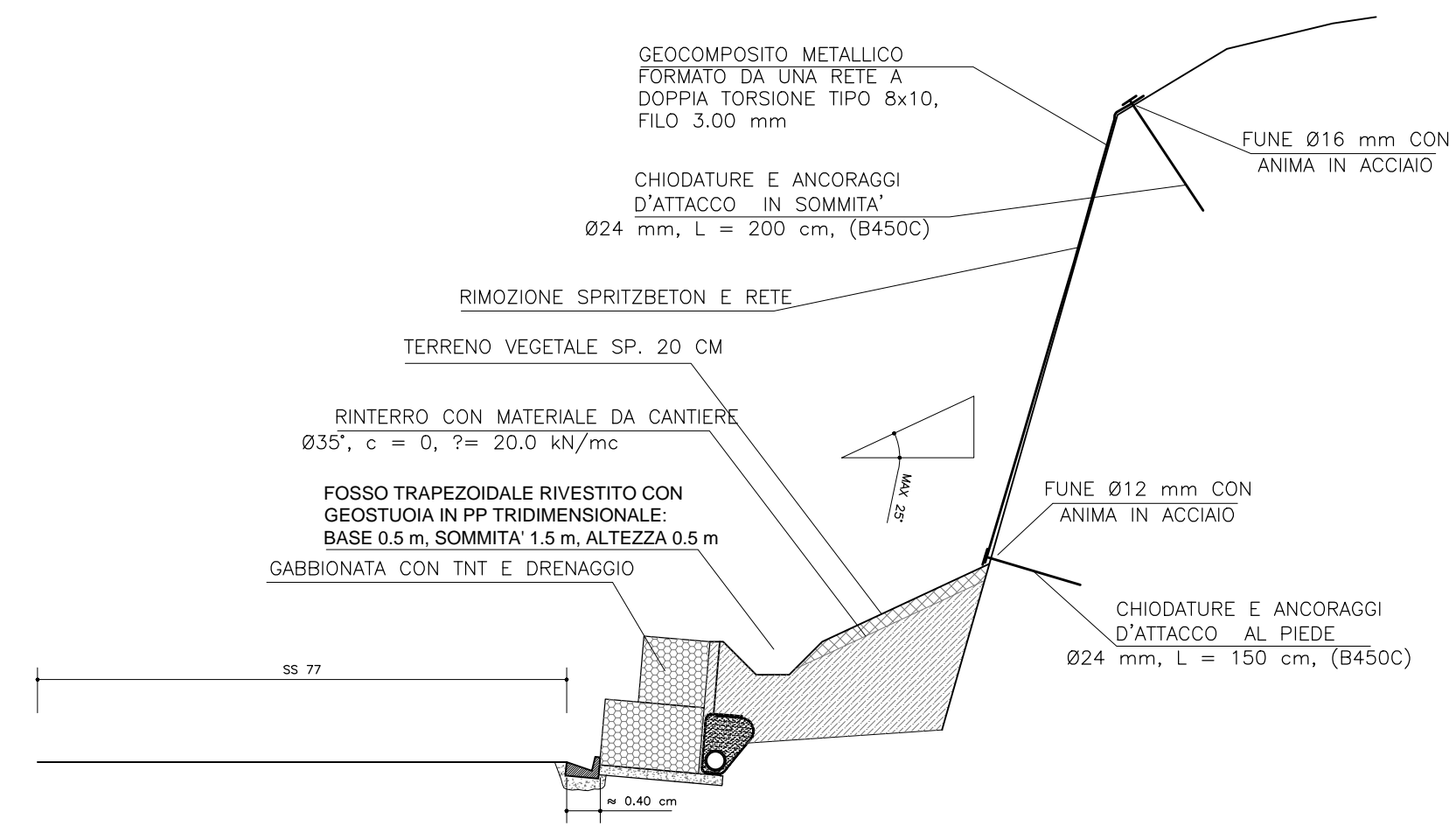
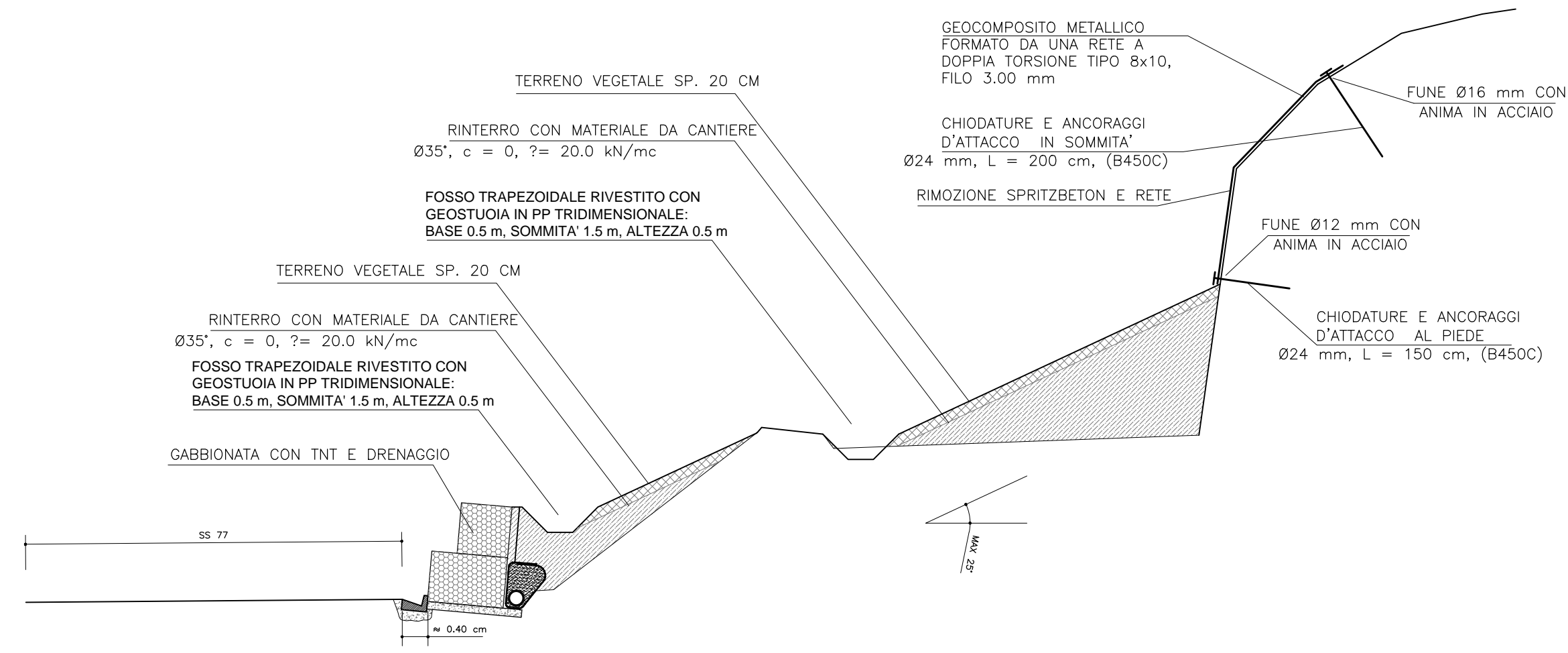


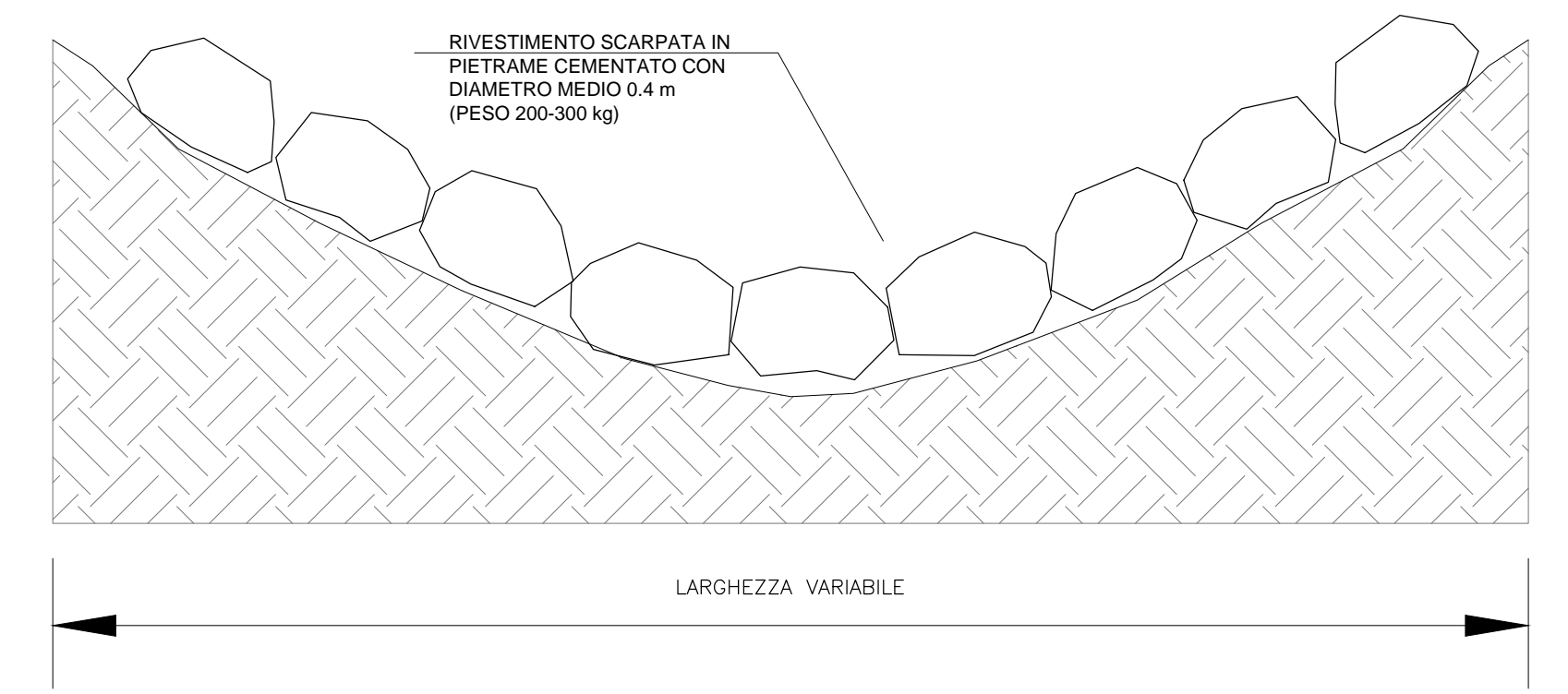
SEZIONE TIPO "A":  
NUOVA GABBIONATA E PROTEZIONE CORTICALE  
da progr. 0+0.00 m – a progr. 0+ 42.00 m  
(SCALA 1 : 100)



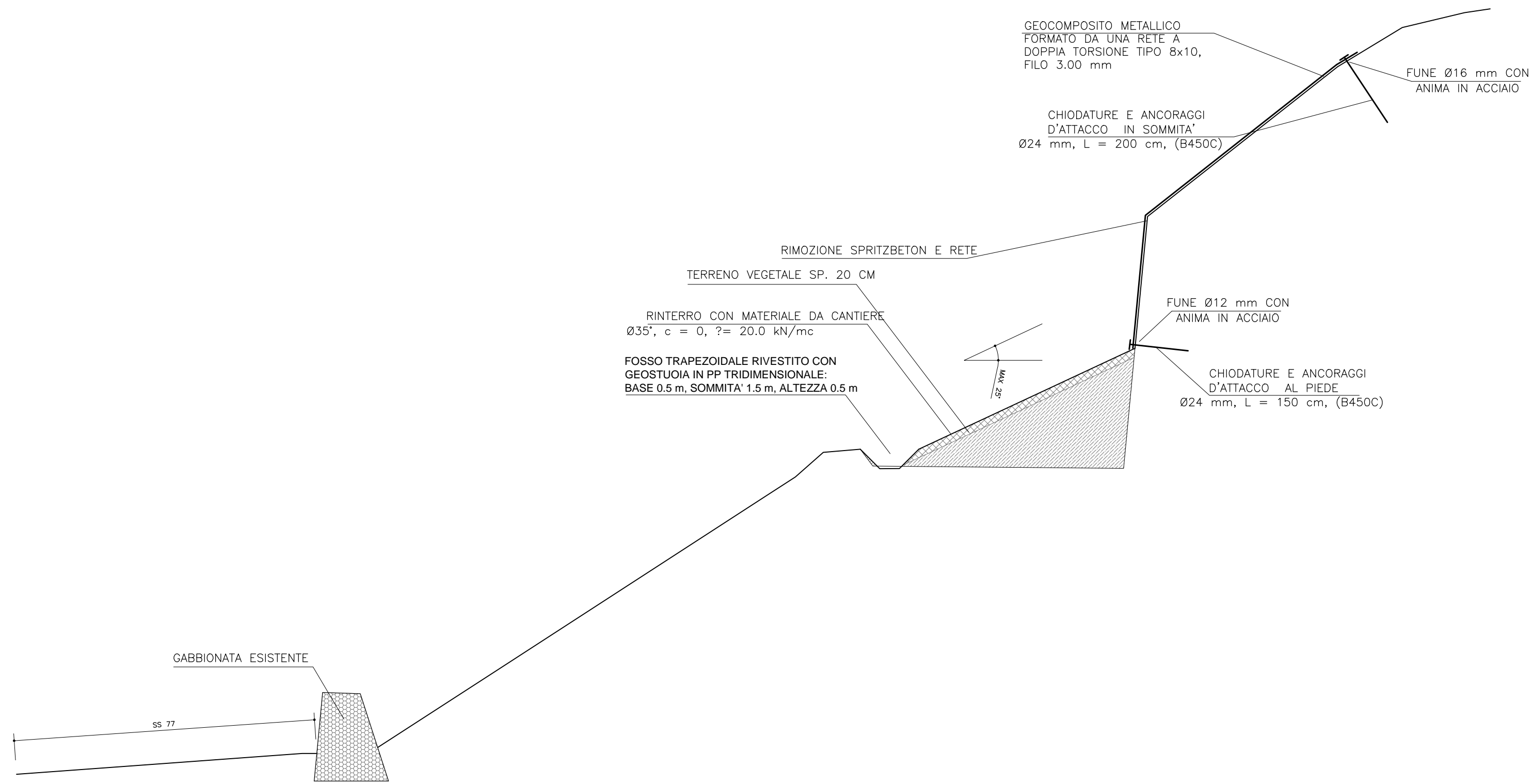
SEZIONE TIPO "B":  
NUOVA GABBIONATA E PROTEZIONE CORTICALE  
da progr. 0+42.00 m – a progr. 0+ 83.00 m  
(SCALA 1 : 100)



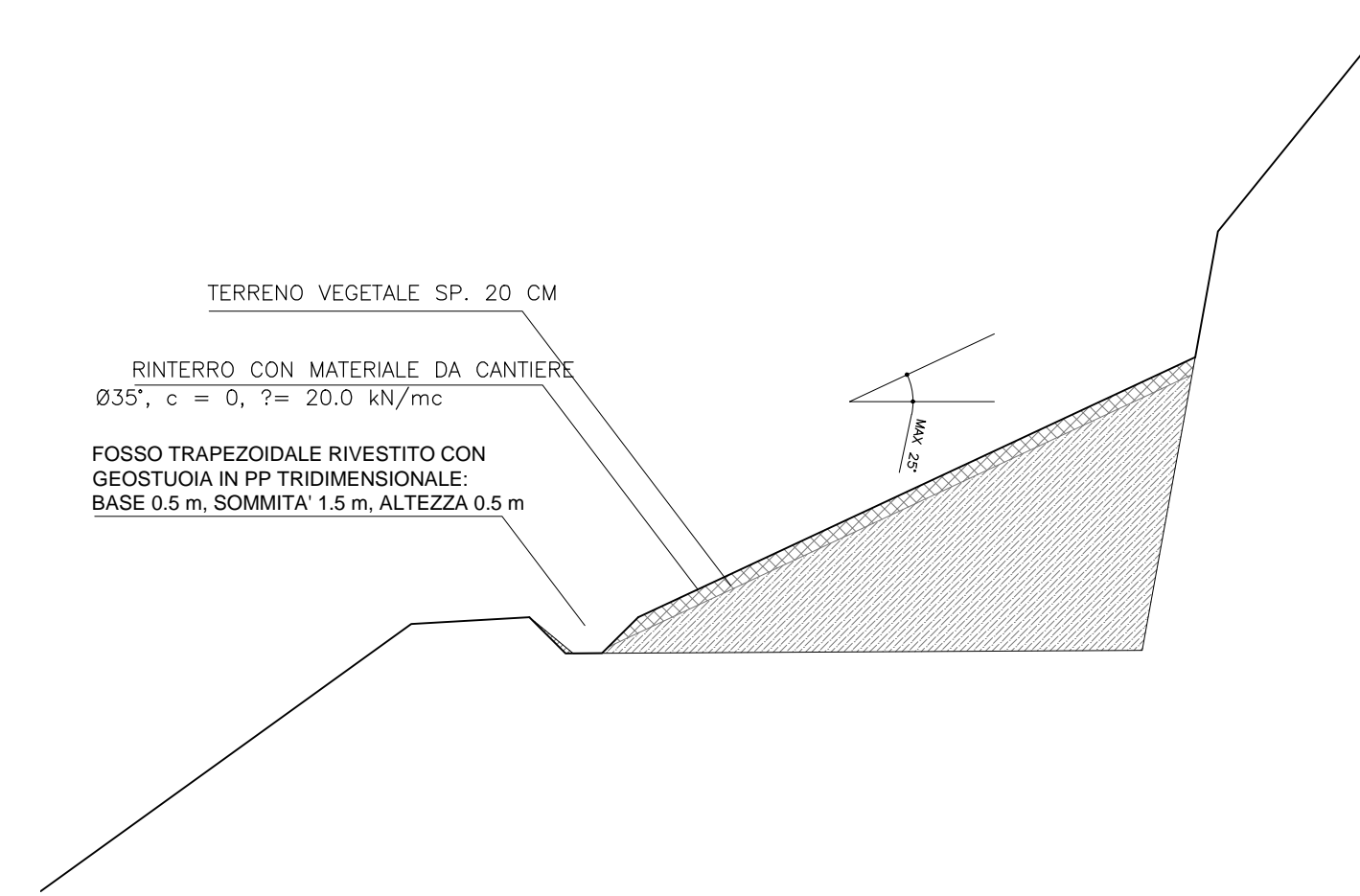
PARTICOLARE RIVESTIMENTO SCARPATA  
(SCALA 1 : 20)



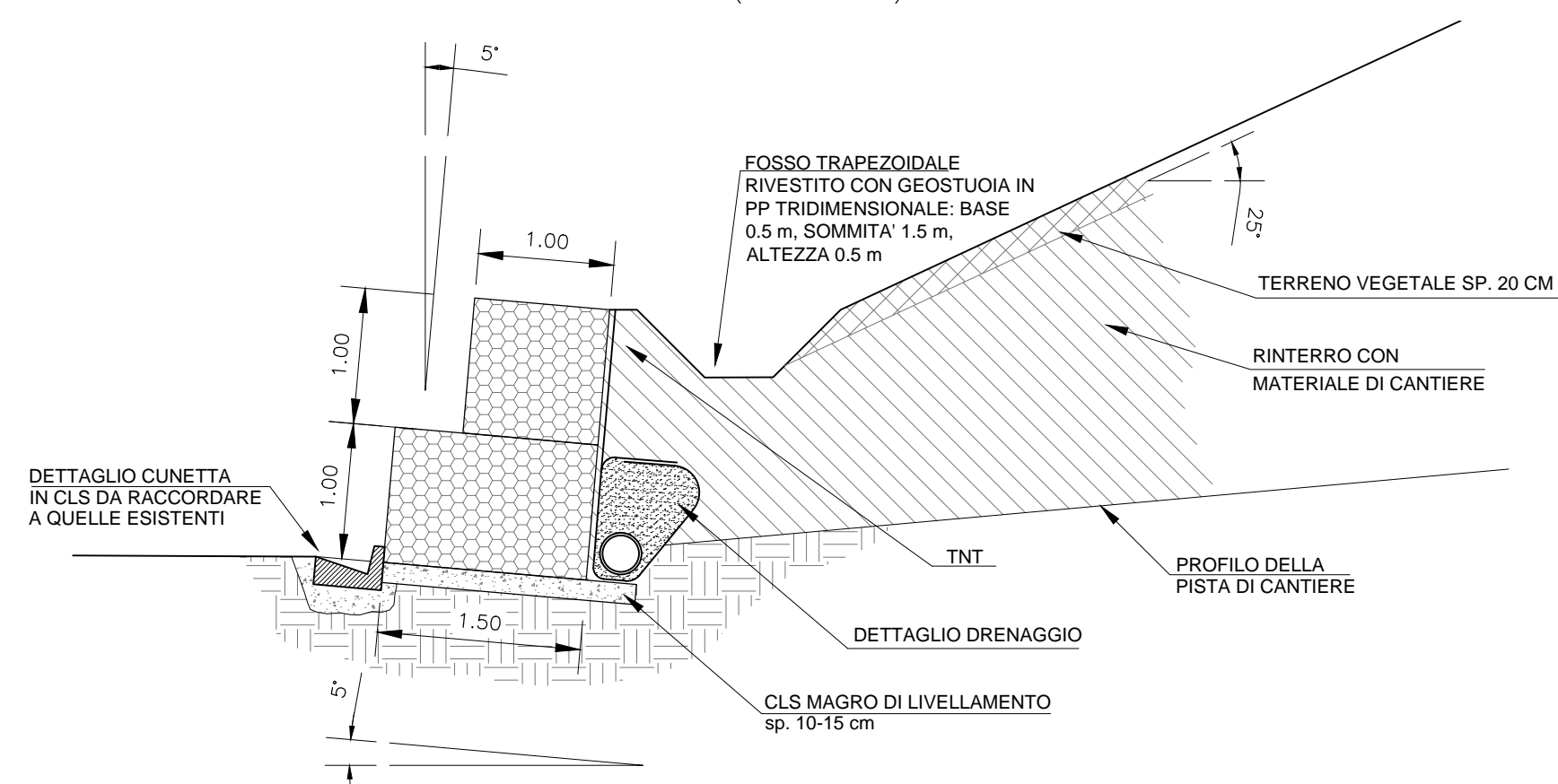
SEZIONE TIPO "C"  
da progr. 0+83.00 m – a progr. 0+ 122.00 m  
(SCALA 1 : 100)



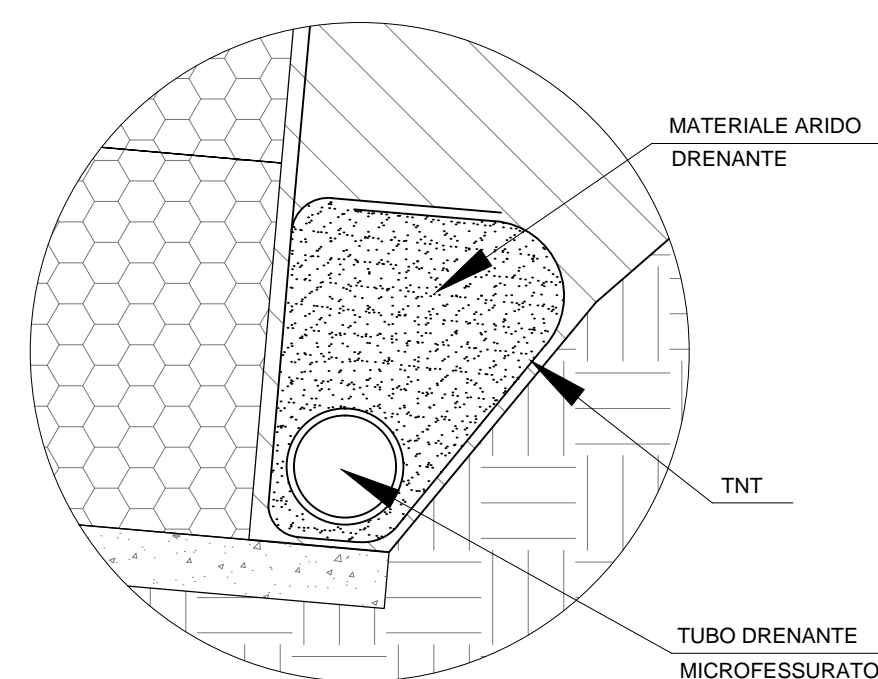
SEZIONE TIPO "D"  
da progr. 0+122.00 m – a progr. 0+ 223.60 m  
(SCALA 1 : 100)



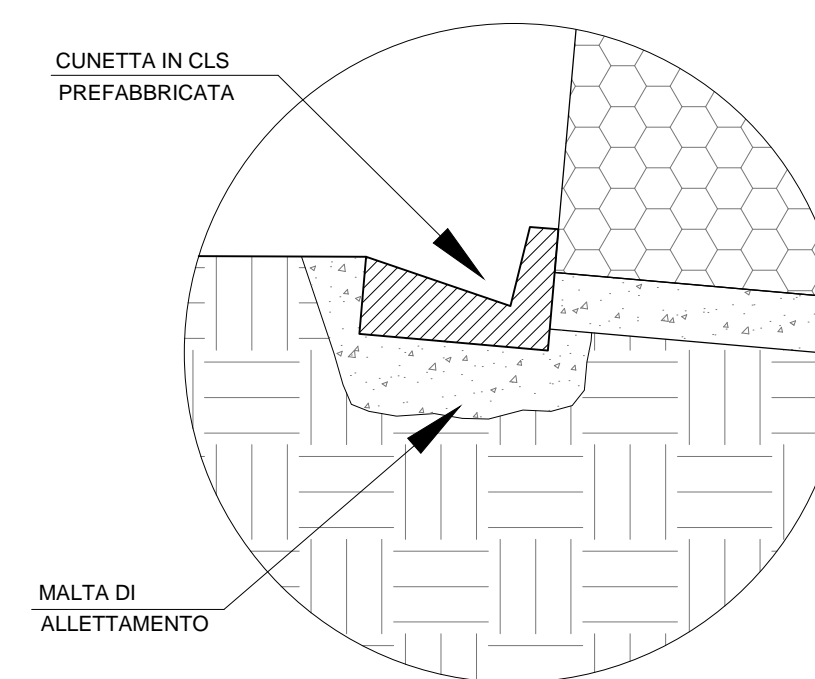
PARTICOLARE NUOVA GABBIONATA SU MURI INCLINATI  
A REGGIOGGIO A GRADONI ESTERNI  
(scala 1:50)



DETTAGLIO DRENAGGIO  
(scala 1:20)



DETTAGLIO CUNETTA IN CLS  
(scala 1:20)



ASSE VIARIO MARCHE-UMBRIA E QUADRILATERO DI PENETRAZIONE INTERNA MAXILOTTO 1 PROGETTO ESECUTIVO	
CONTRAENTE GENERALE  <div style="text-align: center; border: 1px solid black; padding: 5px;"> <b>Val di Chienti</b> S.C.p.A.                 </div>	IL RESPONSABILE DEL CONTRAENTE GENERALE  IL PROGETTISTA
GRUPPO DI PROGETTAZIONE DEL PROGETTO ESECUTIVO APPROVATO ATI: TECHNITAL s.p.a. (mandataria) EGIS STRUCTURES & ENVIRONNEMENT S.A. SICS s.r.l. Società Italiana Consulenza Strade S.I.S. Studio di Ingegneria Stradale s.r.l. SOIL Geologia Geotecnica Opere in sotterraneo Difesa del territorio INTEGRAZIONE PRESTAZIONI SPECIALISTICHE <i>Dott. Ing. M. Raccosta</i>	IL GEOLOGO  IL RESPONSABILE DELLA CONGRUENZA FUNZIONALE CON IL PROGETTO ESECUTIVO APPROVATO (ATI: TECHNITAL-EGIS-SOIL-SIS-SICS)
IL GEOLOGO <i>Dott. Geol. F. Ferrari</i>	IL RESPONSABILE DELLA CONGRUENZA FUNZIONALE CON IL PROGETTO ESECUTIVO APPROVATO (ATI: TECHNITAL-EGIS-SOIL-SIS-SICS)
VISTO: IL RESPONSABILE DEL PROCEDIMENTO <i>Dott. Ing. Vincenzo Lamma</i>	VISTO: IL COORDINATORE DELLA SICUREZZA IN FASE DI ESECUZIONE  LA DIREZIONE LAVORI
SUBLOTTO 1.2: S.S. 77 "VAL DI CHIENTI" TRONCO PONTELATRAVE – FOLIGNO TRATTI FOLIGNO-VALMENOTRE E GALLERIA MUCCIA-PONTELATRAVE (inclusa galleria) RIPRISTINO VIABILITA' SECONDARIA – STRADA 23 STATO DI PROGETTO SISTEMAZIONI GEOMORFOLOGICHE (SEZIONI TIPO, PARTICOLARI COSTRUTTIVI)	
Codice Unico di Progetto (CUP) <b>F12C03000050010</b> (Delibera CIPE 13/2004)	
CODICE ELAB. # FILE <b>L0703A1EPCIA10200AMBPR1001</b>	REVISIONE <b>A</b>
FOGLIO <b>---</b>	SCALA <b>Varie</b>
D C B A REV.	EMISSIONE DESCRIZIONE DATA REDATTO VERIFICATO APPROVATO APPROVATO RESP. TECNICO ANAS