

FOTO 1: Vista parete rivestita in Spritz Beton in prossimita' del collegamento tra la strada S.S. 77 e la strada di cantiere esistente

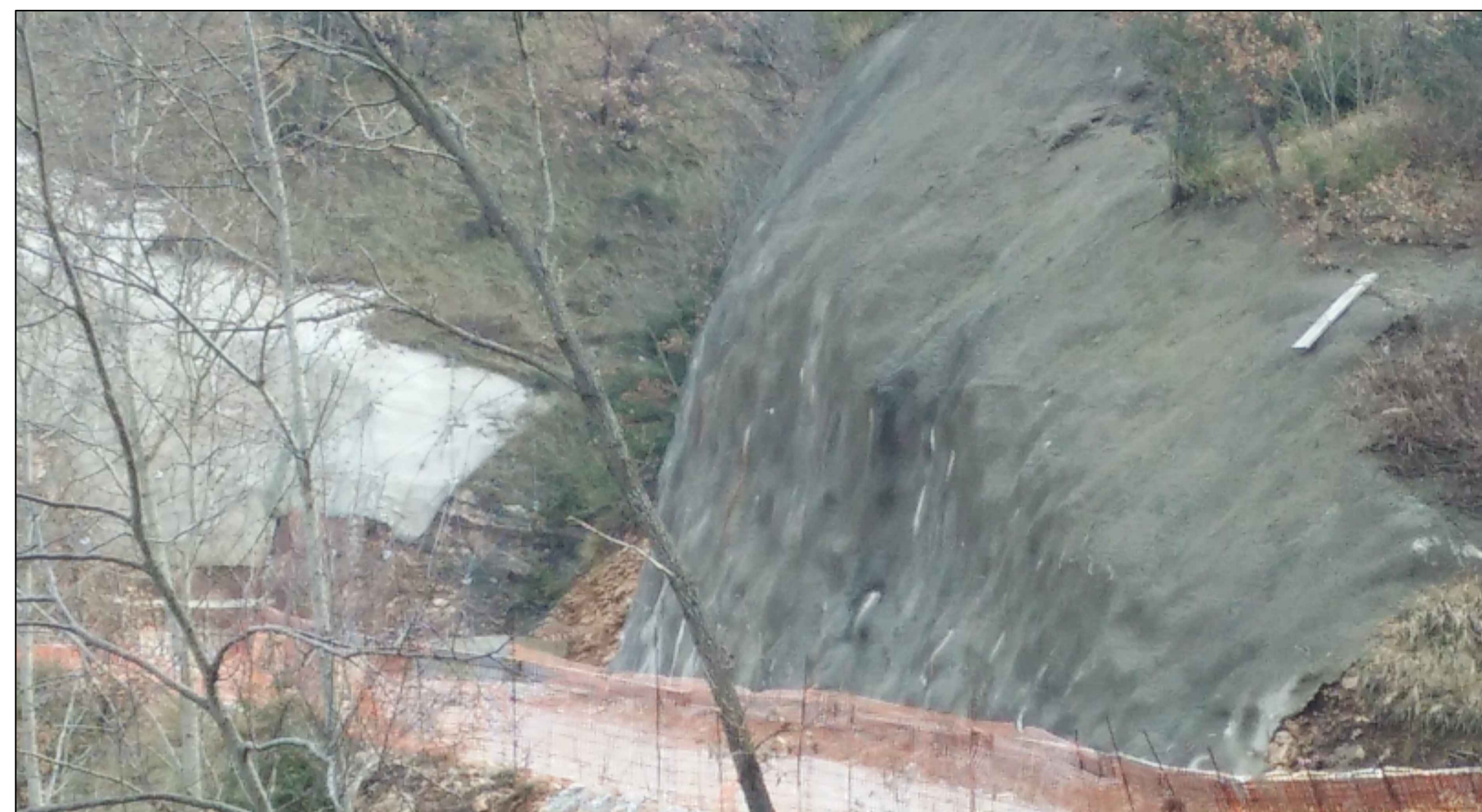


FOTO 2: Vista parete rivestita in Spritz Beton lungo la strada di cantiere esistente

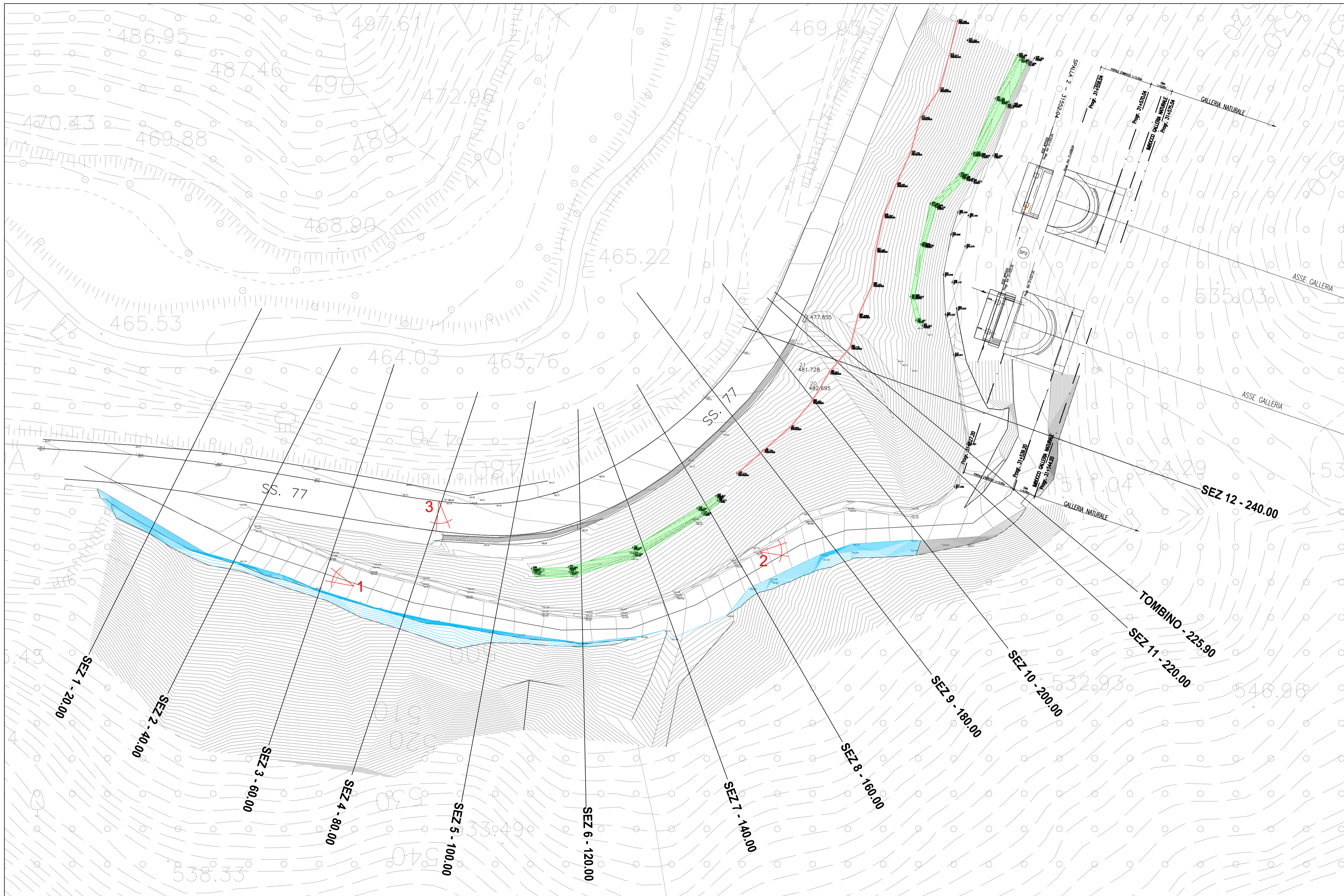


FOTO 3: Vista gabbionata esistente a protezione della strada S.S. 77 e tombino di scolo esistente

PLANIMETRIA GENERALE - SCALA 1:500

LEGENDA

- GABBIONATA ESISTENTE
- PARETE ESISTENTE RIVESTITA IN SPRITZ BETON
- SOSTEGNI PARAMASSI ESISTENTI
- TRINCEE PARAMASSI ESISTENTI



ASSE VIARIO MARCHE-UMBRIA  
E QUADRILATERO DI PENETRAZIONE INTERNA  
MAXILOTTO 1

PROGETTO ESECUTIVO

CONTRAENTE GENERALE		IL RESPONSABILE DEL CONTRAENTE GENERALE	
GRUPPO DI PROGETTAZIONE DEL PROGETTO ESECUTIVO APPROVATO		IL PROGETTISTA	
ATI: TECHNITAL s.p.a. (mandataria) EGIS STRUCTURES & ENVIRONNEMENT S.A. SICS s.r.l. Società Italiana Consulenza Strade S.I.S. Studio di Ingegneria Stradale s.r.l. SOIL Geologia Geotecnica Opere in sottoterraneo Difesa del territorio		IL GEOLOGO	
INTEGRAZIONE PRESTAZIONI SPECIALISTICHE <i>Dott. Ing. M. Raccosta</i>		IL RESPONSABILE DELLA CONGRUENZA FUNZIONALE CON IL PROGETTO ESECUTIVO APPROVATO (ATI: TECHNITAL-EGIS-SOIL-SIS-SICS)	
IL GEOLOGO <i>Dott. Geol. F. Ferrari</i>			
VISTO: IL RESPONSABILE DEL PROCEDIMENTO	VISTO: IL COORDINATORE DELLA SICUREZZA IN FASE DI ESECUZIONE	LA DIREZIONE LAVORI	
<i>Dott. Ing. Vincenzo Lomma</i>			
SUBLOTTO 1.2: S.S. 77 "VAL DI CHIENTI" TRONCO PONTELATRAVE - FOLIGNO TRATTI FOLIGNO-VALMENOTRE E GALLERIA MUCCIA-PONTELATRAVE (inclusa galleria) RIPRISTINO VIABILITA' SECONDARIA - STRADA 23 STATO DI FATTO RILIEVO TOPOGRAFICO (PLANIMETRIA, RILIEVO FOTOGRAFICO) - COMPONENTE GEOMORFOLOGICA			
Codice Unico di Progetto (CUP) F12C03000050010 (Delibera CIPE 13/2004)			
CODICE ELAB. # FILE	Opera	Lotta	Stato
LO703A1E	CA10200	CAIN	PLA044
D			
C			
B			
A	EMISSIONE	30/04/15	ARCELLI PELLEGRINI RASIMELLI
REV.	DESCRIZIONE	DATA	REDDATO VERIFICATO APPROVATO