

COROGRAFIA Scala 1:700.000

 TAVOLA DI INTERESSE

1	11/09/2006	INSERITO VARIANTI E OTTIMIZZAZIONI	GIOACCHINI	CASATI	LANNI
0	06/03/2006	EMISSIONE	GIOACCHINI	CASATI	LANNI
Rev.	DATA	DESCRIZIONE	ELABORATO	VERIFICATO	APPROVATO
		PROGETTISTA 			COMMESSA 663000
METANODOTTO: FOLIGNO - SESTINO			UNITA' 000		
DN 1200 (48") P 75 bar			DISEGNO LB-D-83212		
PIANO TERRITORIALE DI COORDINAMENTO PROVINCIALE DELLA PROVINCIA DI PERUGIA			REVISIONE 1		
			FG. 1	DI 24	
			SCALA 1:10.000		

LEGENDA MECCANICA

-  TRACCIATO DI PROGETTO
-  CONDOTTA ESISTENTE
-  CONDOTTA IN PROGETTO TRATTO: SULMONA - FOLIGNO
-  IMPIANTI IN PROGETTO
-  PUNTO DI INTERCETTAZIONE DI LINEA (PIL)
-  PUNTO DI INTERCETTAZIONE DI DERIVAZIONE IMPORTANTE (PIDI)
-  PUNTO DI INTERCETTAZIONE CON DISCAGGIO DI ALLACCIAMENTO (PIDA)
-  PUNTO DI INTERCETTAZIONE DI DERIVAZIONE SEMPLICE (PIDS)
-  GIUNTO ISOLANTE
-  CABINA DI RIDUZIONE
-  PUNTO DI LANCIO E RICEVIMENTO PIG
-  GALLERIA - MICRO/MINI TUNNEL - RAISE BORING
-  INFRASTRUTTURE IN PROGETTO

PLANIMETRIA

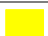







LEGENDA OPERE ACCESSORIE

-  Pista provvisoria di passaggio
-  Adeguamento strade esistenti
-  Strada di accesso agli impianti
- INFRASTRUTTURE PROVVISORIE**
-  Piazzole stoccaggio tubazioni
-  Depositi temporanei



PIANO TERRITORIALE DI COORDINAMENTO PROVINCIALE DELLA PROVINCIA DI PERUGIA

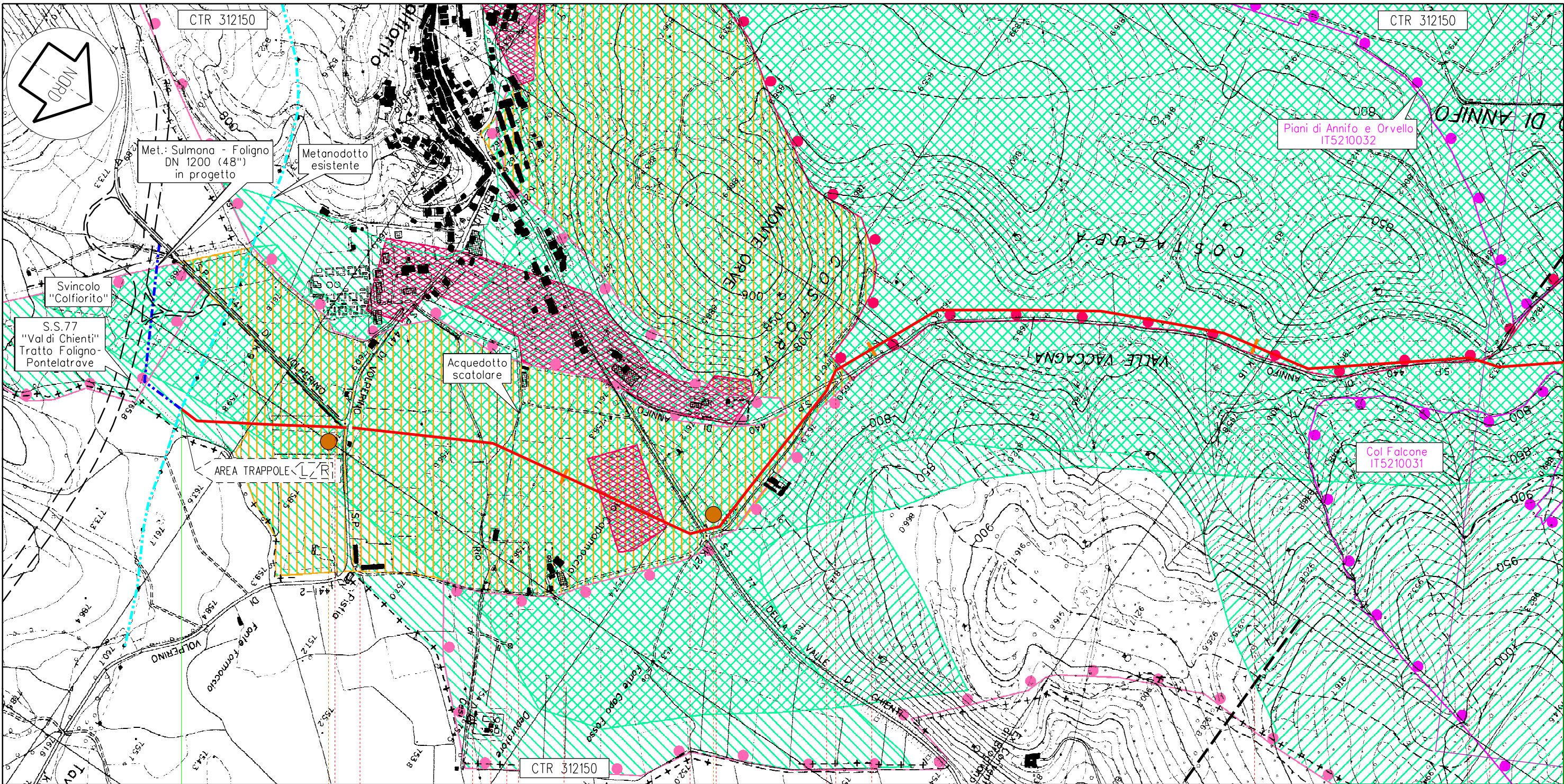
Sistema naturale paesaggistico
Ambiti delle risorse naturalistico ambientali e faunistiche

- Sottoclasse 4b - Aree di elevatissimo interesse naturalistico
-  SIC-SIR
-  Oasi di protezione faunistica
- Sottoclasse 4a - Aree di elevato interesse naturalistico
-  Elevata diversita' floristico-vegetazionale
-  Geotopi estesi
-  Classe 3 - Sistema reticolare principale di riferimento per le zoocenosi ricomprese nelle aree di particolare interesse naturalistico-ambientale (art. 14 Lr. 27/2000)
-  Classe 2 - Aree dell'agricoltura intensiva ricomprese nelle aree di particolare interesse naturalistico-ambientale (art. 14 Lr. 27/2000)
-  Classe 1 - Aree urbane consolidate o interessate da processi di urbanizzazione ricomprese nelle aree di particolare interesse naturalistico ambientale
-  Aree di interesse faunistico: zone ripopolamento e cattura
-  Aree naturali protette (parchi nazionali e regionali)
-  Aree di studio (D.P.G.R. 61/98)
-  Zone di salvaguardia paesaggistica dei corsi d'acqua principali di rilevanza territoriale

COMUNI
PROVINCIE
PROGRESSIVE CHILOMETRICHE
LIMITI DI TRONCO
PUNTI IMPIANTISTICI
PISTE PROVVISORIE  ADEGUAMENTI  STRADE DI ACCESSO 
DEPOSITI TEMPORANEI  PIAZZOLE STOCCAGGIO TUBAZIONI 
ALLARGAMENTO FASCIA DI LAVORO 
OPERE CIVILI  Trasversali  Longitudinali

DATI DI PROGETTO

Proprietario  Progettista 	METANODOTTO: FOLIGNO - SESTINO	DISEGNO LB-D-83212 Foglio 2 di 24 REVISIONE 1 COMMESSA 663000 SCALA 1:10.000
	PIANO TERRITORIALE DI COORDINAMENTO PROVINCIALE DELLA PROVINCIA DI PERUGIA	



Foligno

PG

113,675

Metanodotto: Foligno - Sestino

km 0,000



C1

C2

Proprietario

Snam
Rete Gas

Progettista

Snamprogetti

METANODOTTO: FOLIGNO - SESTINO

PIANO TERRITORIALE DI COORDINAMENTO
PROVINCIALE DELLA PROVINCIA DI PERUGIA

DISEGNO LB-D-83212

Foglio 3 di 24

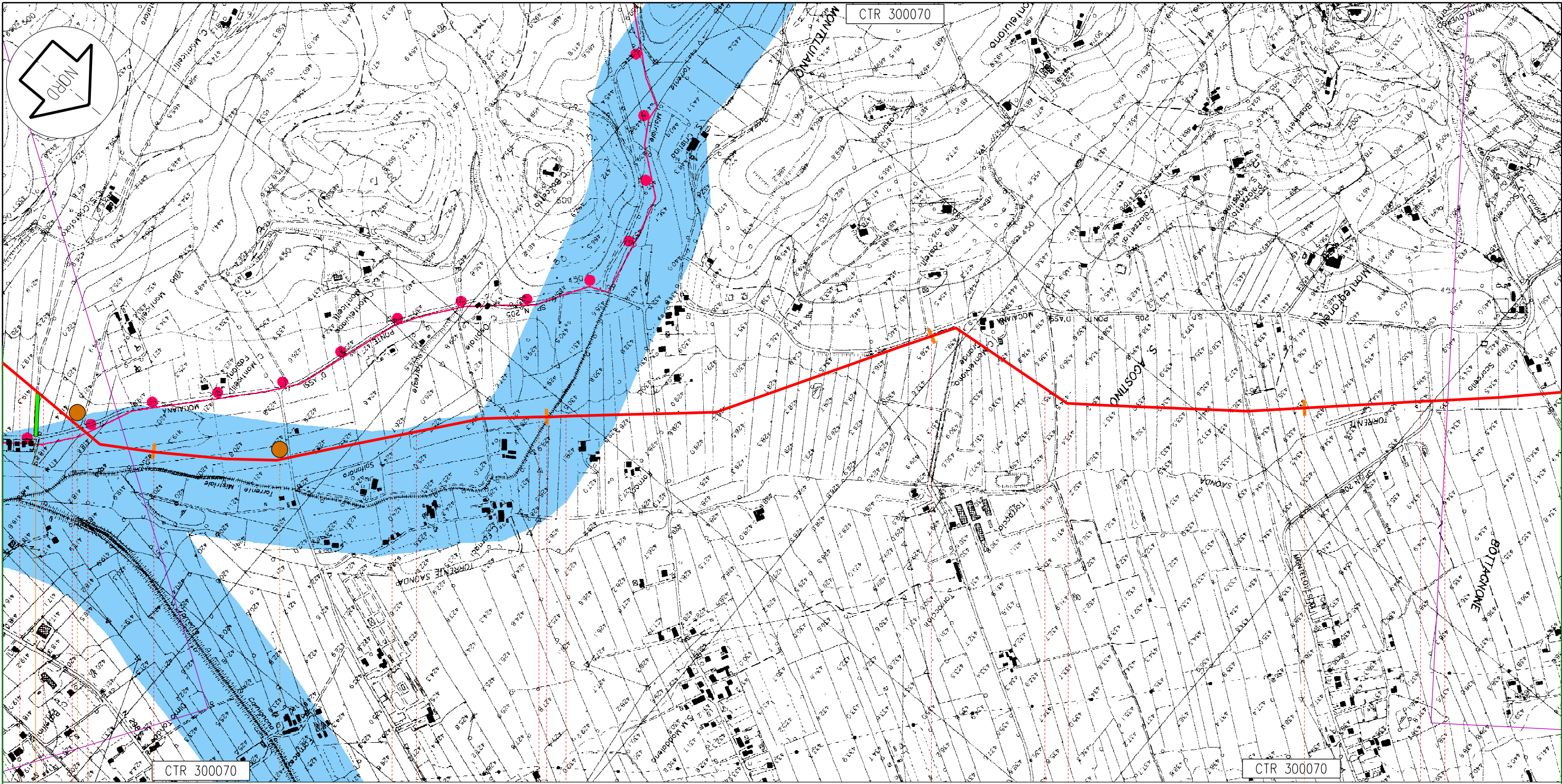
REVISIONE 1

COMMESSA 663000

SCALA 1:10.000

Tavola

1

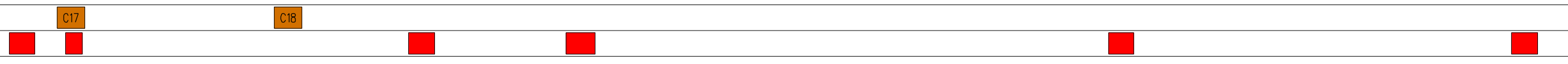


Gubbio
PG

48 49 50 51

113,675
Metanodotto: Foligno - Sestino

n.6 km 47,615



Proprietario
Snam
Rete Gas
Progettista
Snamprogetti

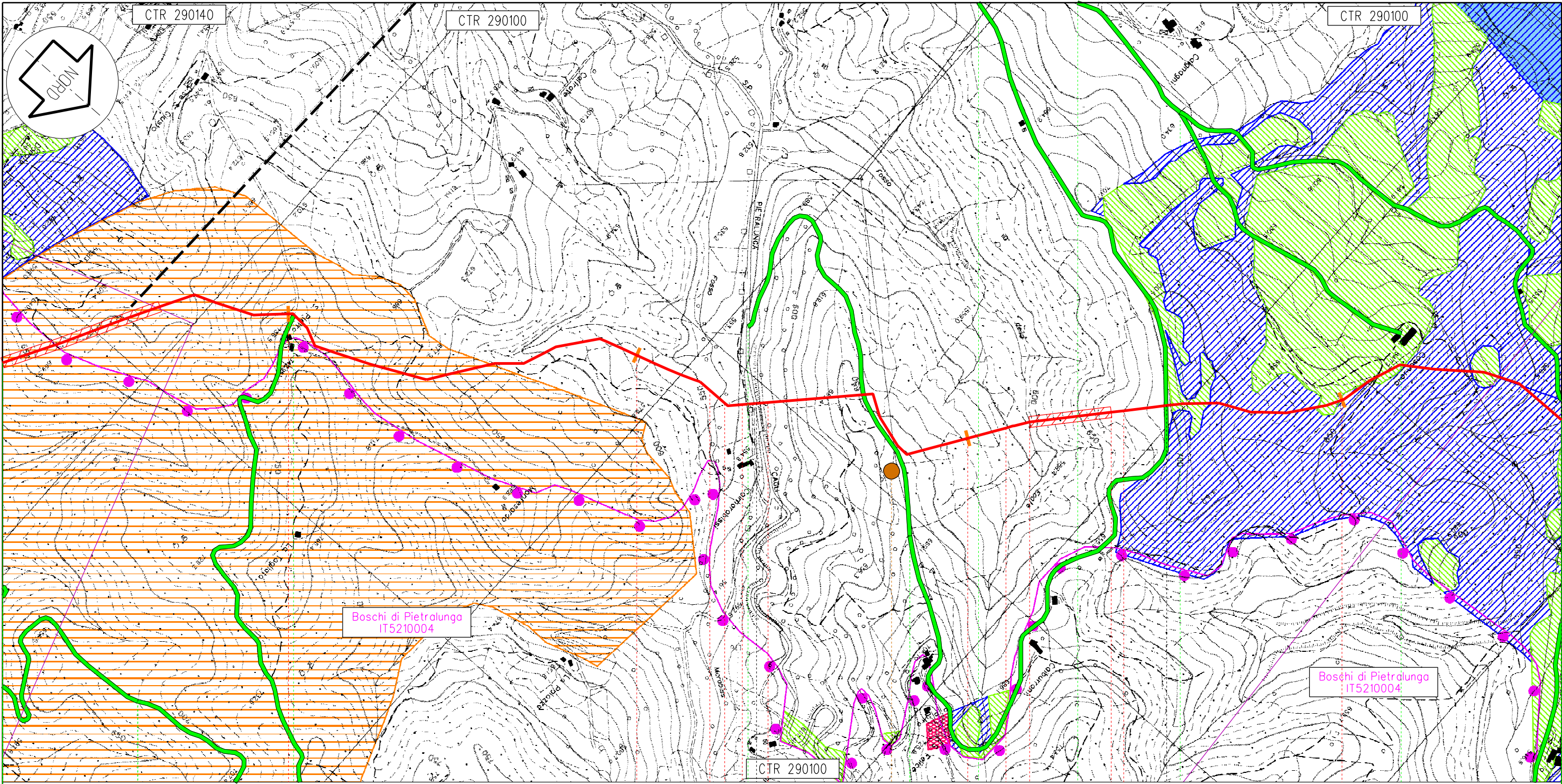
METANODOTTO: FOLIGNO - SESTINO

PIANO TERRITORIALE DI COORDINAMENTO
PROVINCIALE DELLA PROVINCIA DI PERUGIA

DISEGNO LB-D-83212
Foglio 15 di 24
REVISIONE 1
COMMESSA 663000
SCALA 1:10.000

Tavola
13

Il presente disegno e' di proprieta' aziendale - La societa' tutelera' i propri diritti a termine di legge.



Pietralunga

PG

69

70

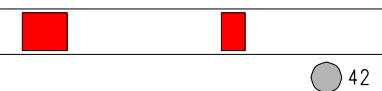
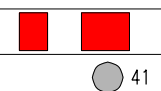
71

72

113,675

Metanodotto: Foligno - Sestino

C22



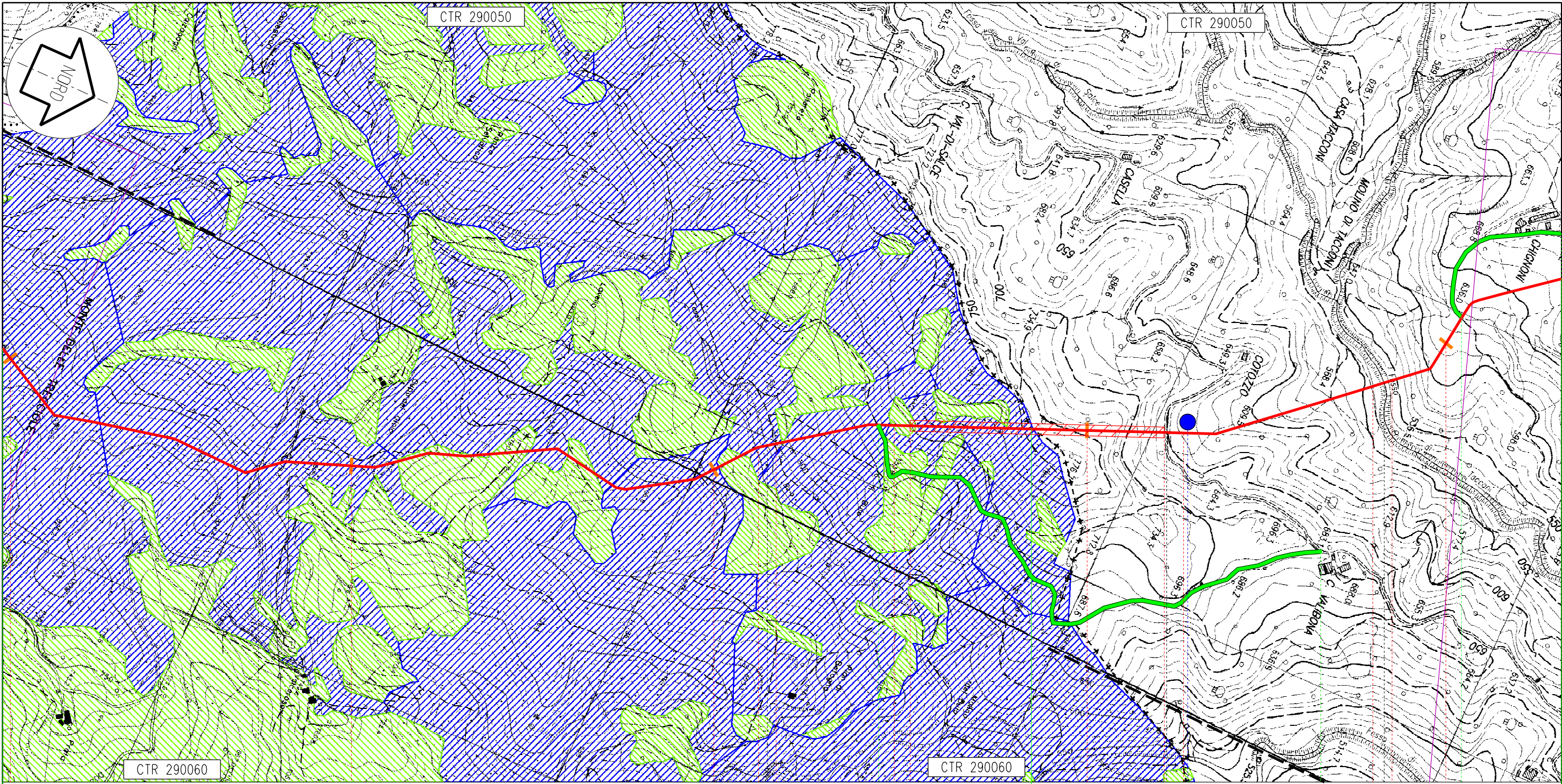
Proprietario
Snam
 Rete Gas
 Progettista
Snamprogetti

METANODOTTO: FOLIGNO - SESTINO
 PIANO TERRITORIALE DI COORDINAMENTO
 PROVINCIALE DELLA PROVINCIA DI PERUGIA

DISEGNO LB-D-83212
 Foglio 20 di 24
 REVISIONE 1
 COMMESSA 663000
 SCALA 1:10.000

Tavola
 18

Il presente disegno e' di proprieta' aziendale - La societa' tutelera' i propri diritti a termine di legge.



Pietralunga PG 77 78 79 80 81 Apecchio PU

113,675
Metanodotto: Foligno - Sestino

44

45

46

47

Proprietario
Snam
Rete Gas
Progettista
Snamprogetti

METANODOTTO: FOLIGNO - SESTINO

PIANO TERRITORIALE DI COORDINAMENTO
PROVINCIALE DELLA PROVINCIA DI PERUGIA

DISEGNO LB-D-83212
Foglio 22 di 24
REVISIONE 1
COMMESSA 663000
SCALA 1:10.000

Tavola
20

Il presente disegno e' di proprieta' aziendale - La societa' tutelera' i propri diritti a termine di legge.