

CONTRAENTE GENERALE

Val di Chienti
S.C.p.A.

IL RESPONSABILE DEL CONTRAENTE GENERALE

IL PROGETTISTA

tce
technical consultant
engineers s.r.l.



GRUPPO DI PROGETTAZIONE DEL PROGETTO ESECUTIVO APPROVATO

ATI: TECHNITAL s.p.a. (mandataria)
EGIS STRUCTURES & ENVIRONNEMENT S.A.
SICS s.r.l. Società Italiana Consulenza Strade
S.I.S. Studio di Ingegneria Stradale s.r.l.
SOIL Geologia Geotecnica Opere in sotterraneo Difesa del territorio

INTEGRAZIONE PRESTAZIONI SPECIALISTICHE *Dott. Ing. M. Raccosta*

IL GEOLOGO
Dott. Geol. F. Ferrari

IL GEOLOGO

IL RESPONSABILE DELLA CONGRUENZA FUNZIONALE
CON IL PROGETTO ESECUTIVO APPROVATO
(ATI: TECHNITAL-EGIS-SOIL-SIS-SICS)

VISTO:IL RESPONSABILE
DEL PROCEDIMENTO

VISTO:IL COORDINATORE DELLA
SICUREZZA IN FASE DI ESECUZIONE

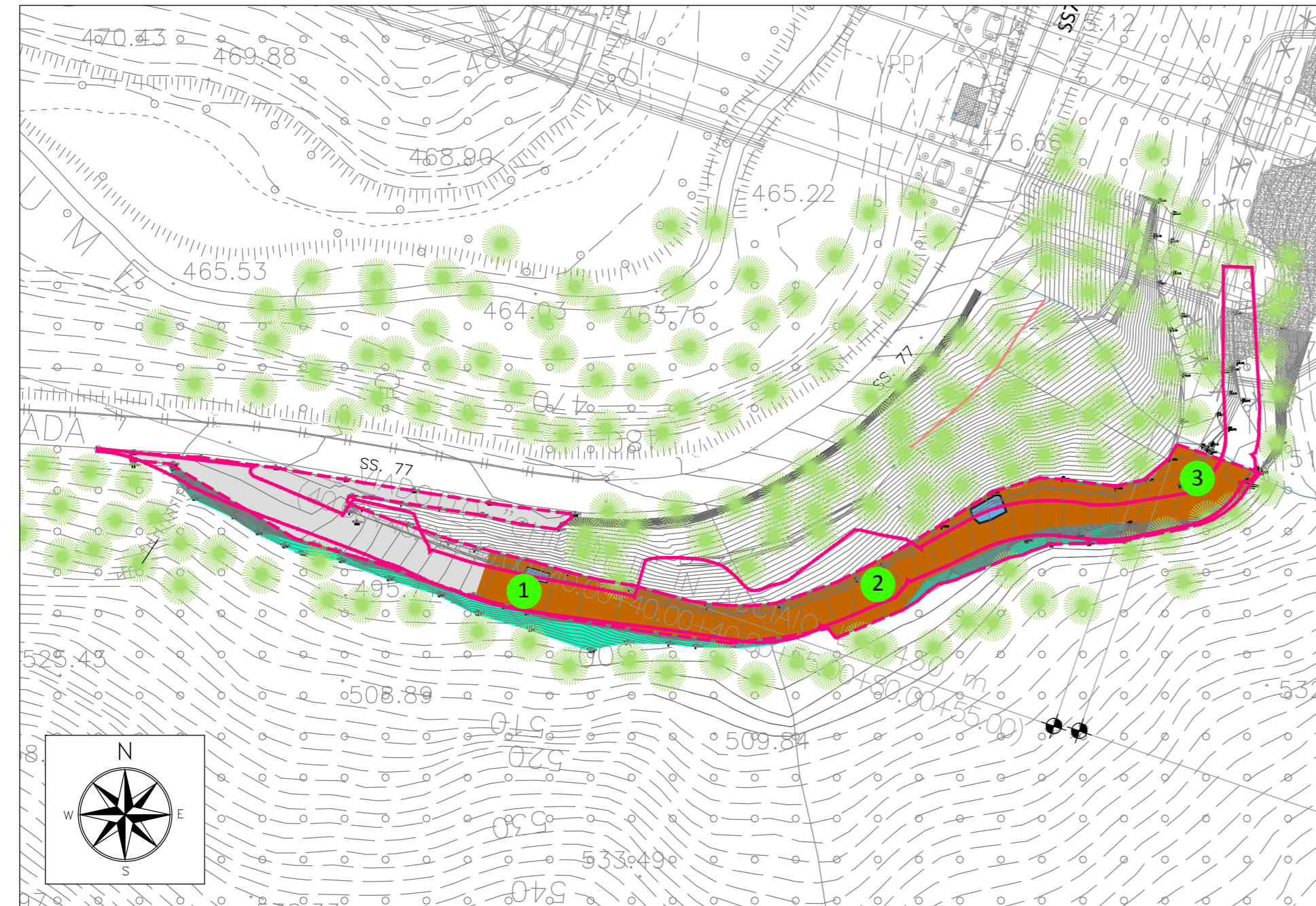
Dott. Ing. Vincenzo Lomma

LA DIREZIONE LAVORI

SUBLOTTO 1.2: S.S. 77 "VAL DI CHIEN TI" TRONCO PONTELATRAVE – FOLIGNO
TRATTI FOLIGNO-VALMENOTRE E GALLERIA MUCCIA-PONTELATRAVE (inclusa galleria)

RIPIRISTINO VIABILITA' SECONDARIA – STRADA 23
PROGETTO: CARATTERIZZAZIONE DEI MATERIALI – ALLEGATO PLANIMETRICO
(Ubicazione punti di campionamento)

Codice Unico di Progetto (CUP) F12C03000050010 (Delibera CIPE 13/2004)							REVISIONE	FOGLIO	SCALA
CODICE ELAB. e FILE	Opera	Lotto	Stato	Settore	WBS	Disciplina	Tipo Doc.	N. Progress.	
	L0703	A1	E	P	CA10200	AMB	PLA	016	A
D									
C									
B									
A	EMISSIONE					15.07.2015	Scamardella C.	Mandarini G.	Lamberti R.
REV.	DESCRIZIONE					DATA	REDATTO	VERIFICATO	APPROVATO
									APPROVATO RESP. TECNICO ANAS



PLANIMETRIA STATO DI FATTO - SCALA 1:1000

LEGENDA

- n Punto di campionamento
- Delimitazione strada di cantiere (da progetto esecutivo)
- Delimitazione effettiva strada di cantiere
- Corso d'acqua
- Pavimentazione: strato di base e strato di fondazione in misto 30 cm
- Asfalto
- Pareti rivestite con spritz beton
- Gabbionata
- Vasca
- Rete paramassi
- Profilo CO
- Asse di progetto
- Vegetazione ripariale e/o boschiva