



COROGRAFIA Scala 1:700.000

0	11/09/2006	EMISSIONE	GIOACCHINI	CASATI	LANNI
Rev.	DATA	DESCRIZIONE	ELABORATO	VERIFICATO	APPROVATO
		PROGETTISTA 		COMMESSA 663000	UNITA' 000
METANODOTTO: FOLIGNO - SESTINO			DISEGNO LB-D-83500		
DN 1200 (48") P 75 bar			REVISIONE 0		
VARIANTI E OTTIMIZZAZIONI DI PROGETTO			FG. 1	DI 30	
			SCALA	1:10.000	

### LEGENDA MECCANICA

-  CONDOTTA IN PROGETTO
-  VARIANTI E OTTIMIZZAZIONI DI PROGETTO
-  CONDOTTA ESISTENTE
-  CONDOTTA IN PROGETTO TRATTO: SULMONA - FOLIGNO
-  IMPIANTI IN PROGETTO
-  PUNTO DI INTERCETTAZIONE DI LINEA (PIL)
-  PUNTO DI INTERCETTAZIONE DI DERIVAZIONE IMPORTANTE (PIDI)
-  PUNTO DI INTERCETTAZIONE CON DISCAGGIO DI ALLACCIAMENTO (PIDA)
-  PUNTO DI INTERCETTAZIONE DI DERIVAZIONE SEMPLICE (PIDS)
-  GIUNTO ISOLANTE
-  CABINA DI RIDUZIONE
-  PUNTO DI LANCIO E RICEVIMENTO PIG
-  GALLERIA - MICRO/MINI TUNNEL - RAISE BORING
-  INFRASTRUTTURE IN PROGETTO

PLANIMETRIA

COMUNI		DATI DI PROGETTO
PROVINCIE		
PROGRESSIVE CHILOMETRICHE		
LIMITI DI TRONCO		
PUNTI IMPIANTISTICI		
DIAMETRO NOMINALE mm (inch)		
SPESSORE mm		
FERROVIE	ATTRAVERSAMENTI	
STRADE		
CORSI D'ACQUA		

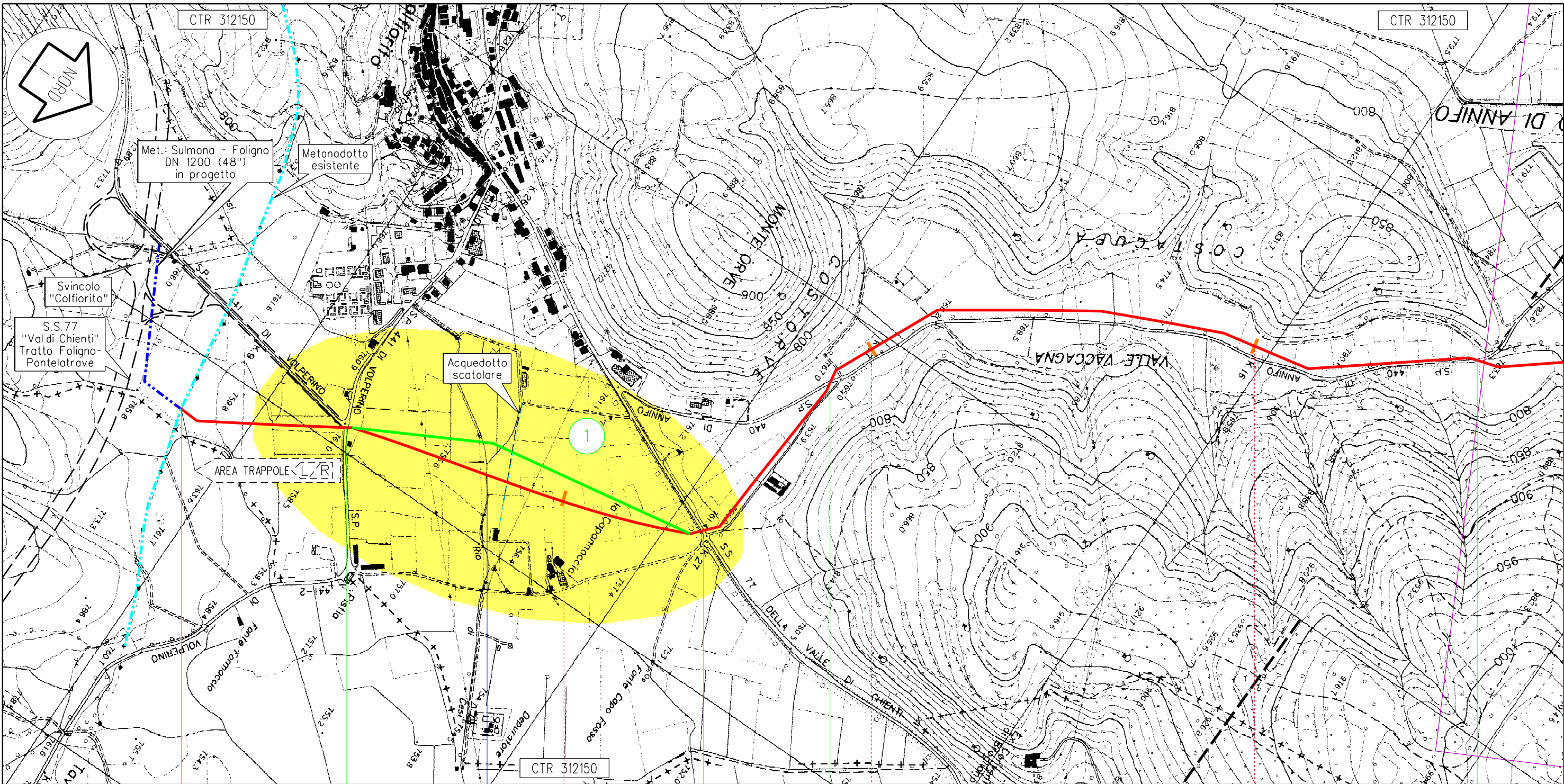
Proprietario  
**Snam**  
 Rete Gas  
 Progettista  
**Snamprogetti**

METANODOTTO: FOLIGNO - SESTINO

---

**VARIANTI E OTTIMIZZAZIONI DI PROGETTO**

DISEGNO LB-D-83500  
 Foglio 2 di 30  
 REVISIONE 0  
 COMMESSA 663000  
 SCALA 1:10.000



Foligno

PG

113,815

Metanodotto: Foligno - Sestino

km 0,000



1200 (48")

0,0

SP n. 441 di Volperino

SS n.77 della Valle di Chienti

SP n.440 di Annifo

SP n.440 di Annifo

Rio di Cesi

Proprietario

**Snam**  
Rete Gas

Progettista

**Snamprogetti**

METANODOTTO: FOLIGNO - SESTINO

VARIANTI E OTTIMIZZAZIONI DI PROGETTO

DISEGNO LB-D-83500

Foglio 3 di 30

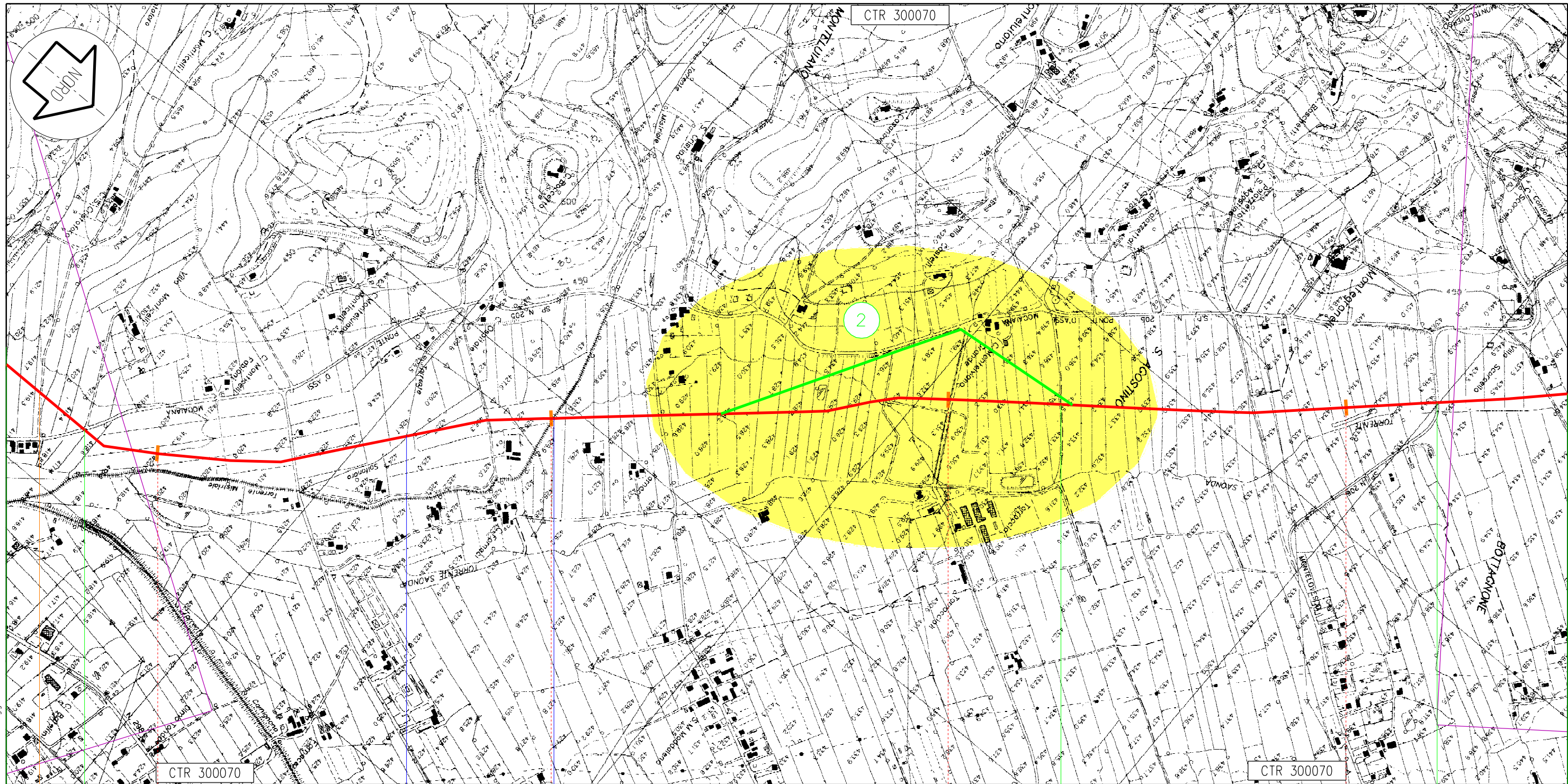
REVISIONE 0

COMMESSA 663000

SCALA 1:10.000

Tavola

1



Il presente disegno e' di proprieta' aziendale - La societa' tutelera' i propri diritti a termine di legge.

Gubbio

PG

48

49

50

51

113,815  
Metanodotto: Foligno - Sestino

n.6 km 47,615

1200 (48")

0,0

SP n.205 Ponte D'AssiMociano

SP n.205

SP n.206 Montelovesco

Torrente Solfanara

Torrente Mistriale

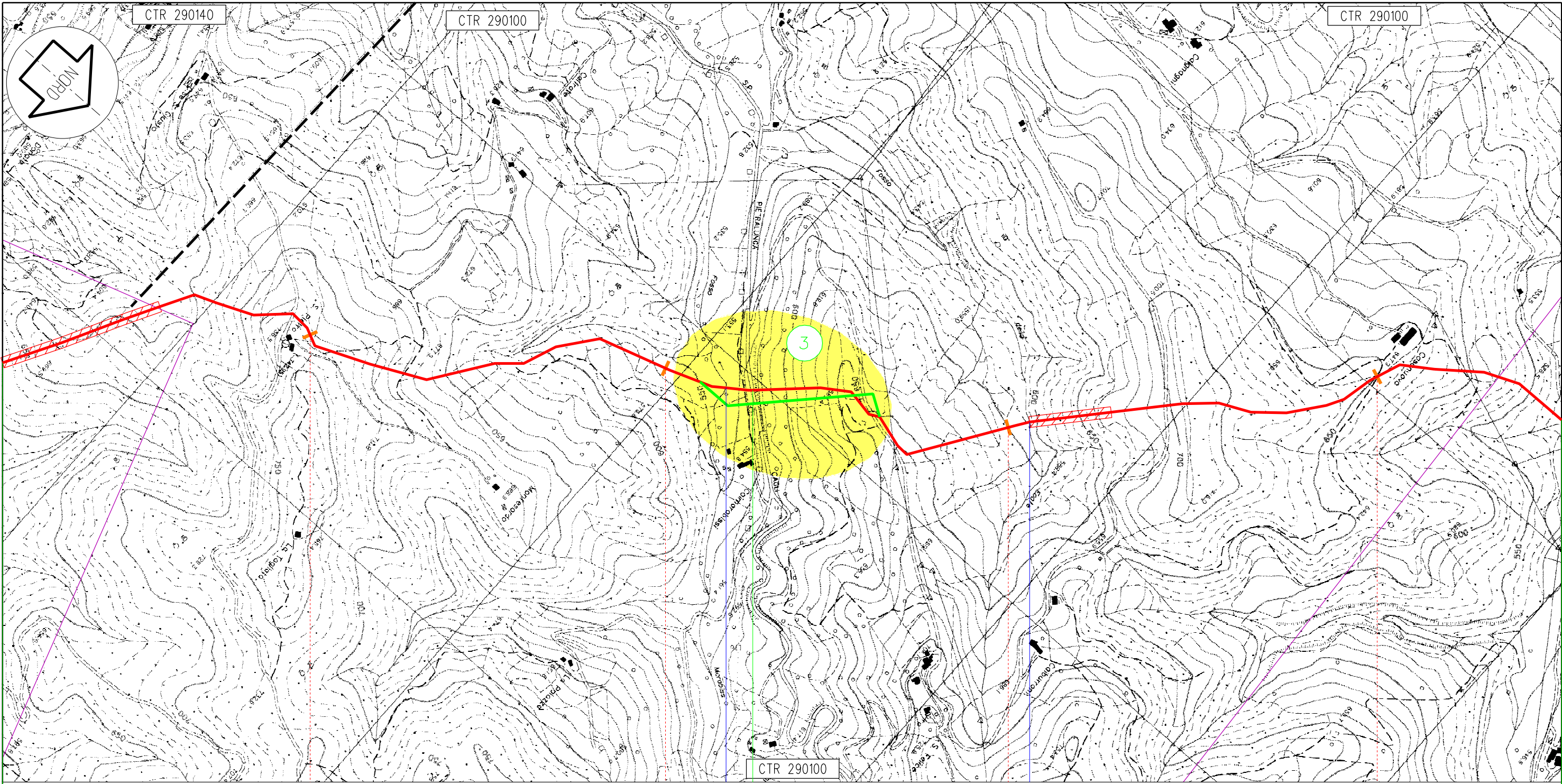
Proprietario  
**Snam**  
Rete Gas  
Progettista  
**Snamprogetti**

METANODOTTO: FOLIGNO - SESTINO

VARIANTI E OTTIMIZZAZIONI DI PROGETTO

DISEGNO LB-D-83500  
Foglio 15 di 30  
REVISIONE 0  
COMMESSA 663000  
SCALA 1:10.000

Tavola  
13



Pietralunga

PG

69

70

71

72

113,815  
Metanodotto: Foligno - Sestino

1200 (48")

0,0

SP Pietralunga - Cagli

Fosso Marabissi

Fosso della Fonte

Proprietario  
**Snam**  
Rete Gas  
Progettista  
**Snamprogetti**

METANODOTTO: FOLIGNO - SESTINO

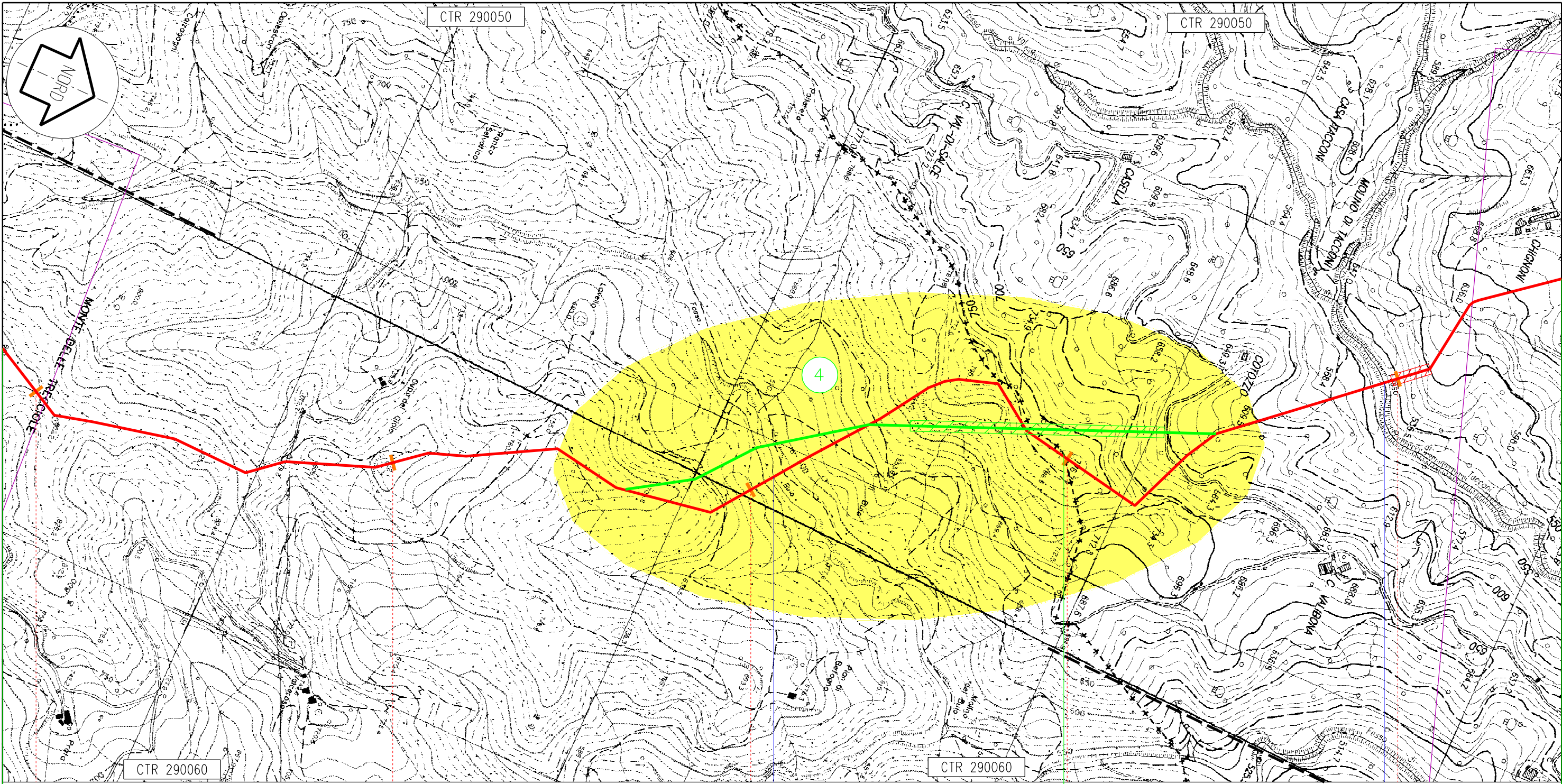
VARIANTI E OTTIMIZZAZIONI DI PROGETTO

DISEGNO LB-D-83500  
Foglio 20 di 30  
REVISIONE 0  
COMMESSA 663000  
SCALA 1:10.000

Tavola

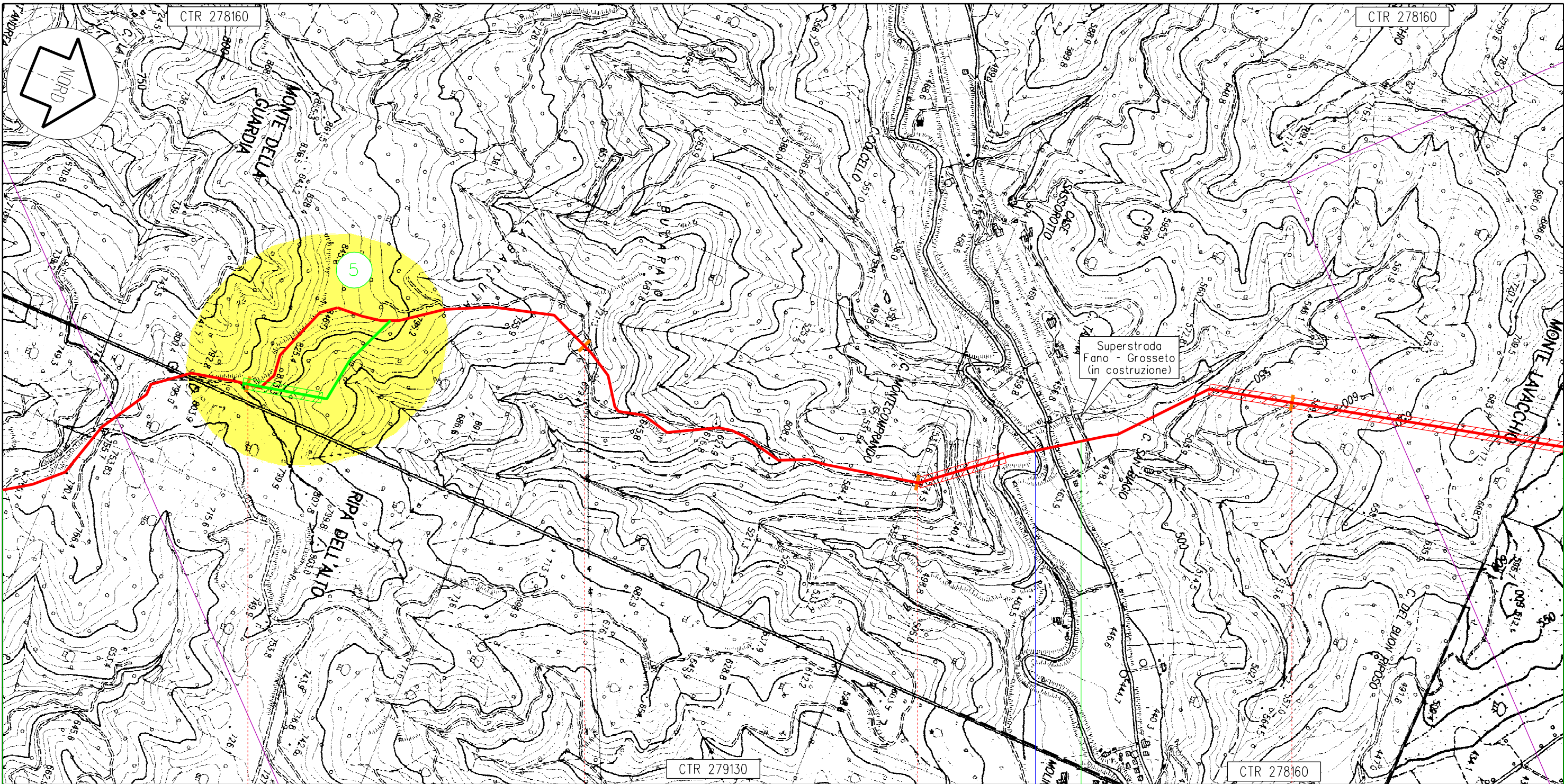
18

Il presente disegno e' di proprieta' aziendale - La societa' tutelera' i propri diritti a termine di legge.



Pietralunga		Apecchio	
PG		PU	
77	78	79	81
113,815 Metanodotto: Foligno - Sestino			
1200 (48") 0,0			
Fosso Buio		Fosso di Tacconi	
Proprietario <b>Snam</b> Rete Gas Progettista <b>Snamprogetti</b>	METANODOTTO: FOLIGNO - SESTINO  <b>VARIANTI E OTTIMIZZAZIONI DI PROGETTO</b>		DISEGNO LB-D-83500 Foglio 22 di 30 REVISIONE 0 COMMESSA 663000 SCALA 1:10.000
			Tavola <b>20</b>

Il presente disegno e' di proprieta' aziendale - La societa' tutelera' i propri diritti a termine di legge.



Il presente disegno e' di proprieta' aziendale - La societa' tutelera' i propri diritti termine di legge.

Mercatello sul Metauro

PU

95 96 97 98

113,815  
Metanodotto: Foligno - Sestino

1200 (48")  
0,0

Superstrada Fano-Grosseto (in costruzione)

Torrente S. Antonio

Proprietario  
**Snam**  
Rete Gas  
Progettista  
**Snamprogetti**

METANODOTTO: FOLIGNO - SESTINO

VARIANTI E OTTIMIZZAZIONI DI PROGETTO

DISEGNO LB-D-83500  
Foglio 26 di 30  
REVISIONE 0  
COMMESSA 663000  
SCALA 1:10.000

Tavola  
24