

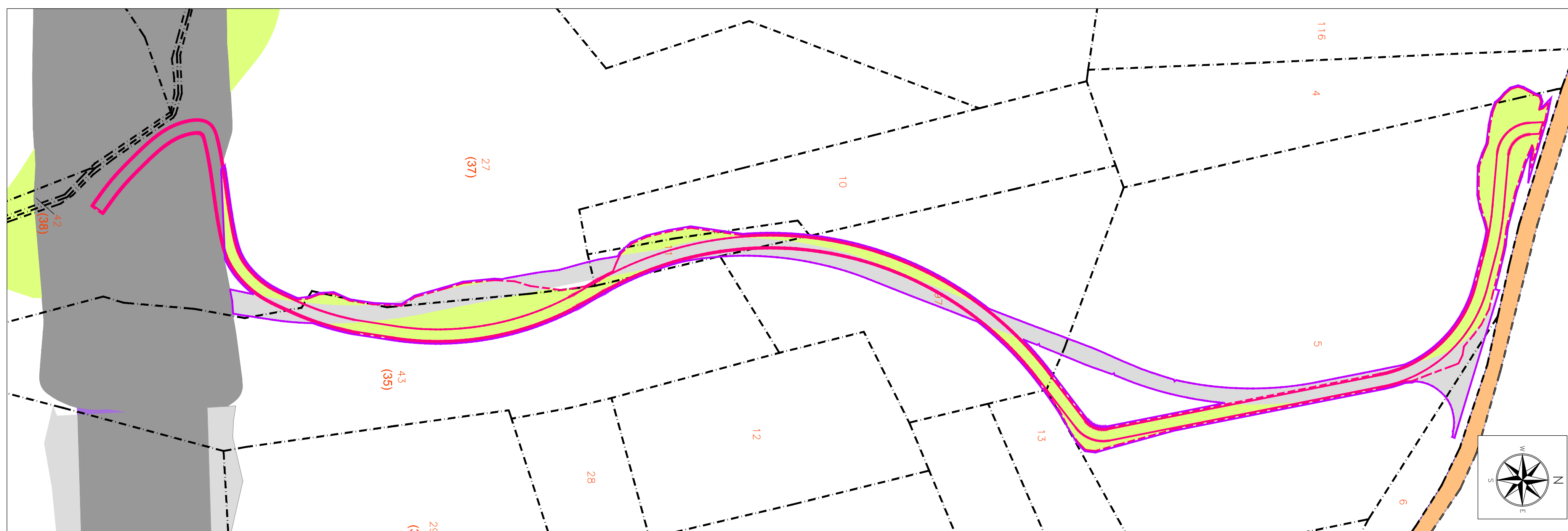
PLANIMETRIA DI INQUADRAMENTO - SCALA 1:2000

LEGENDA

- Particella di proprietà demaniale
- Particella occupata temporaneamente a seguito PEA
- Particella occupata definitivamente
- Particella aggiuntiva al PEA occupata con accordi privati
- Contorno area occupata
- Delimitazione strada di cantiere (da variante al PEA)
- Delimitazione effettiva strada di cantiere
- Perimetro particella catastale
- 00 Identificativo particella catastale



ORTOFOTO DI INQUADRAMENTO - SCALA 1:2000



STRALCIO CATASTALE - SCALA 1:1000



**ASSE VIARIO MARCHE-UMBRIA
E QUADRILATERO DI PENETRAZIONE INTERNA
MAXILOTTO 1**

PROGETTO ESECUTIVO

<p>Val di Chienti S.C.p.A.</p>		<p>IL RESPONSABILE DEL CONTRAENTE GENERALE</p>
<p>CONTRAENTE GENERALE</p>		<p>IL PROGETTISTA</p> <p>tce s.r.l. technical consultant engineers</p>
<p>GRUPPO DI PROGETTAZIONE DEL PROGETTO ESECUTIVO APPROVATO</p> <p>ATI: TECHNITAL s.p.a. (mandataria) EGIS STRUCTURES & ENVIRONNEMENT S.A. SICS s.r.l. Società Italiana Consulenza Strade S.I.S. Studio di Ingegneria Stradale s.r.l. SOIL Geologia Geotecnica Opere in sotterraneo Difesa del territorio</p> <p>INTEGRAZIONE PRESTAZIONI SPECIALISTICHE <i> Dott. Ing. M. Raccosta</i></p> <p>IL GEOLOGO <i> Dott. Geol. F. Ferrari</i></p>		
<p>VISTO:IL RESPONSABILE DEL PROCEDIMENTO</p> <p><i> Dott. Ing. Vincenzo Lomma</i></p>	<p>VISTO:IL COORDINATORE DELLA SICUREZZA IN FASE DI ESECUZIONE</p>	<p>LA DIREZIONE LAVORI</p>
<p>SUBLOTTO 2.1: S.S. 77 "VAL DI CHIEN TI" TRONCO PONTELATRAVE – FOLIGNO TRATTO VALMENOTRE – GALLERIA MUCCIA (esclusa galleria)</p> <p>RIPRISTINO VIABILITA' SECONDARIA – STRADA 16 STATO ANTE OPERAM INQUADRAMENTO TERRITORIALE</p>		
<p>Codice Unico di Progetto (CUP) F12C03000050010 (Delibera GPE 13/2004)</p>		
<p>CODICE ELAB. # FILE</p> <p>Opero: L0703A2E Lotto: P Stato: CA40200 Settore: CAN WBS: P Disciplina: PLA Tipo Doc.: 041 N. Progress: A</p>	<p>REVISIONE</p> <p>FOGLIO</p> <p>SCALA</p>	<p>REVISIONE</p> <p>FOGLIO</p> <p>SCALA</p>
<p>D</p> <p>C</p> <p>B</p> <p>A</p>	<p>EMISSIONE</p> <p>DESCRIZIONE</p>	<p>30.04.2015</p> <p>Scamardella C. Mandarini G. Lamberti R.</p> <p>DATA REDATTO VERIFICATO APPROVATO</p>
<p>APPROVATO RESP. TECNICO ANAS</p>		