

SEZIONE TIPO - SCALA 1:50



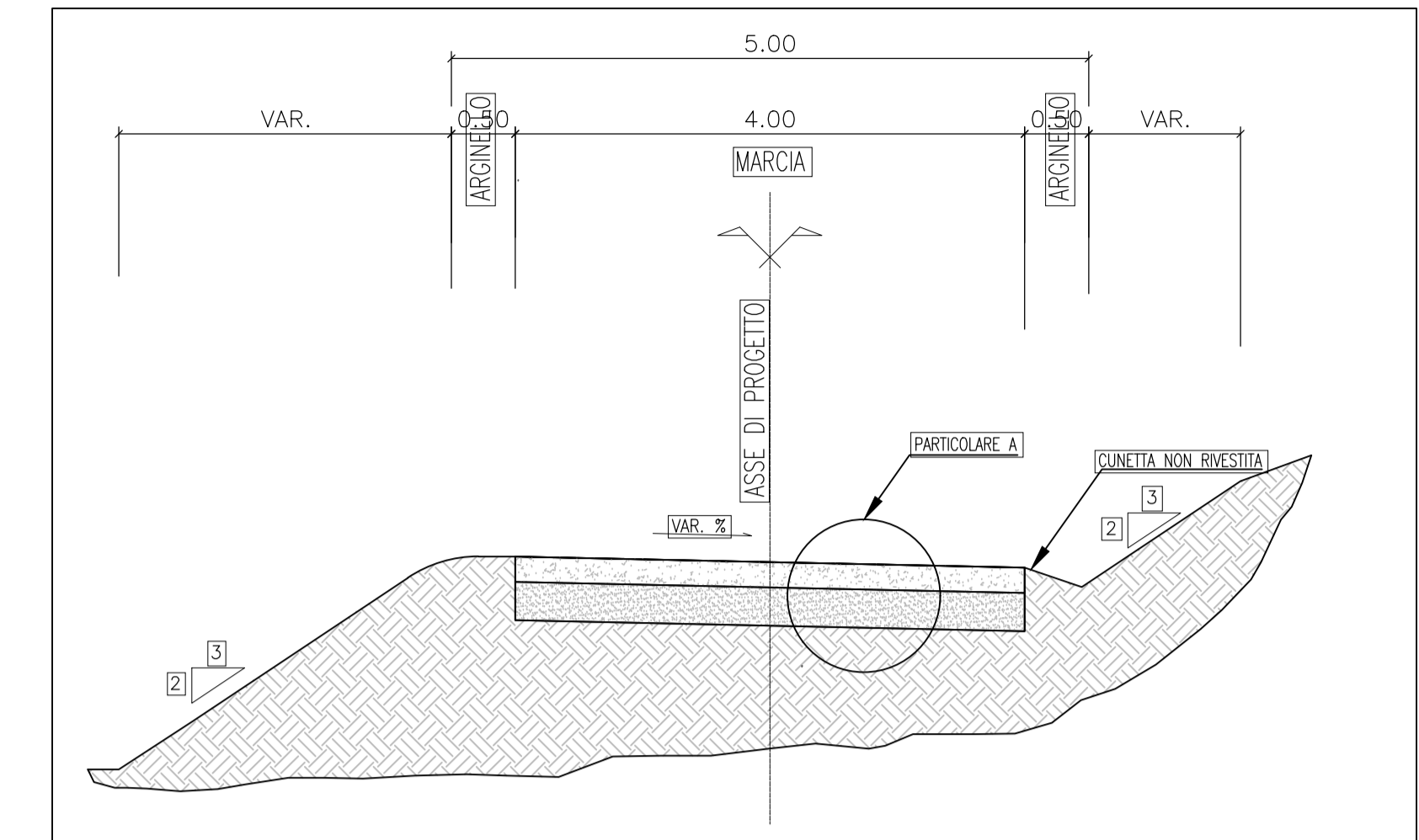
FOTO 1



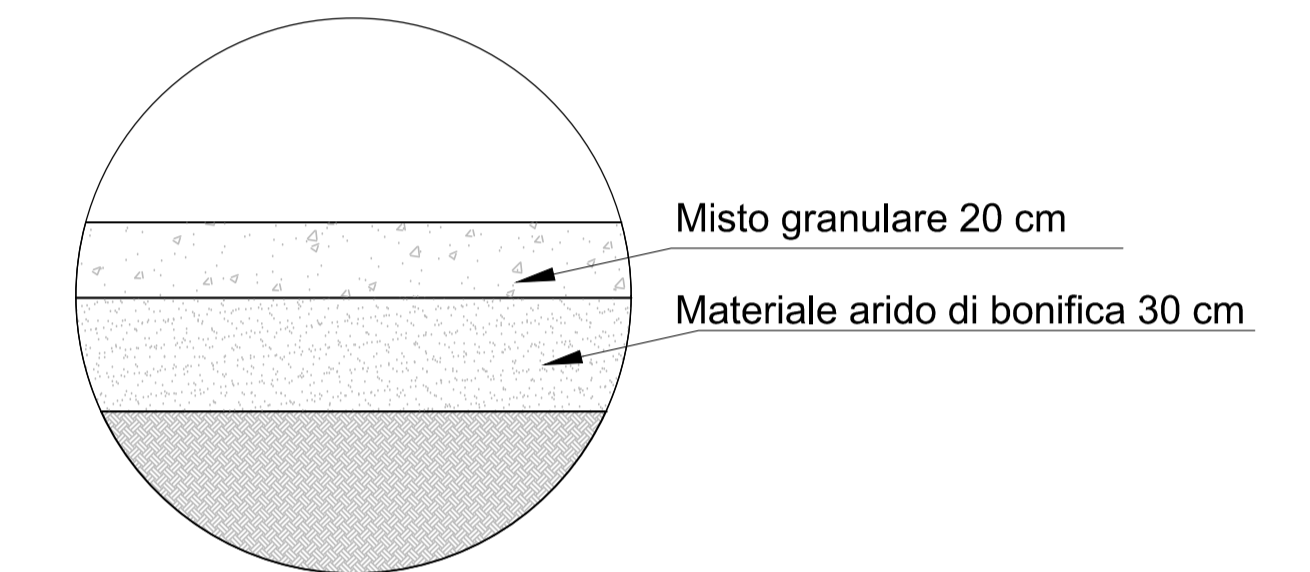
FOTO 2



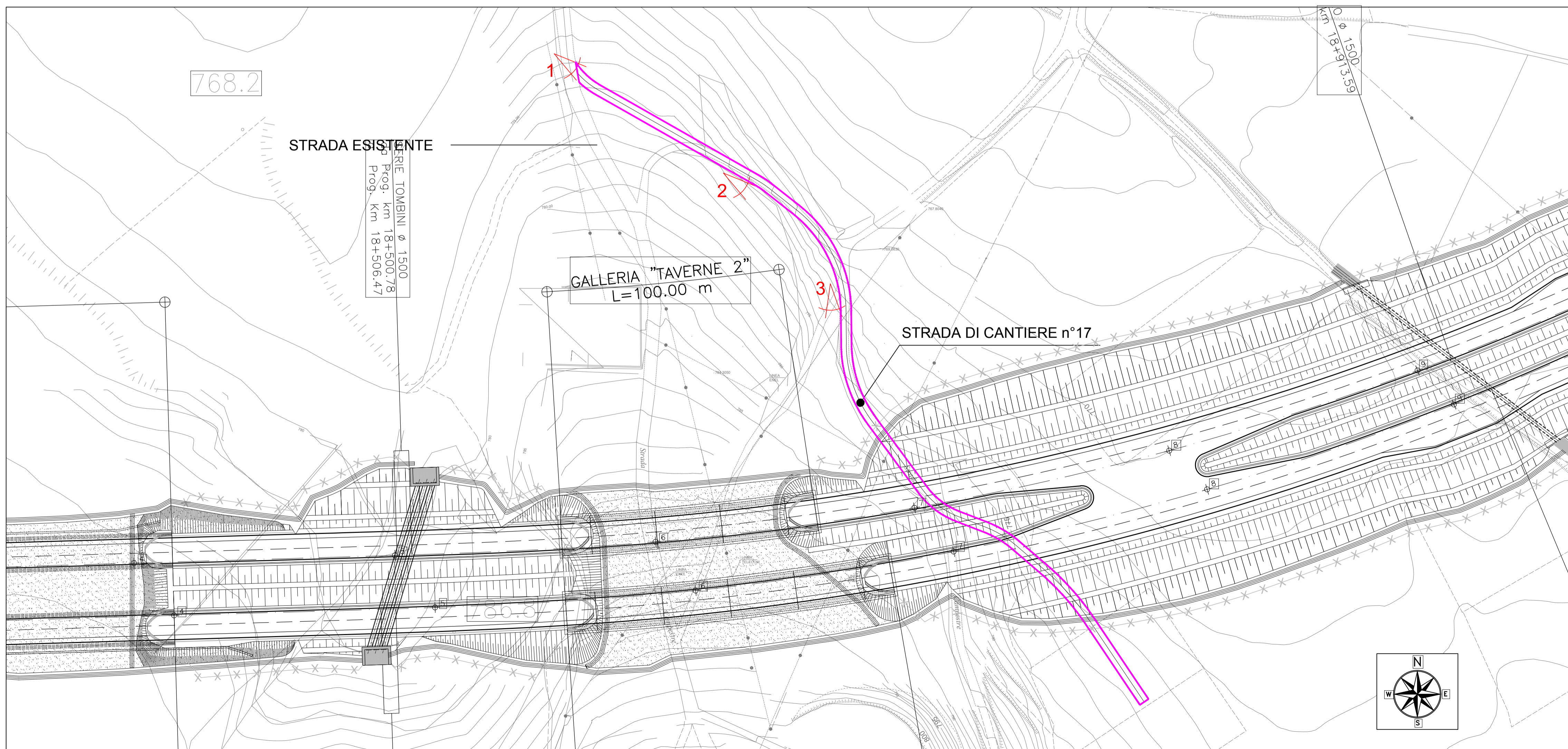
FOTO 3



PARTICOLARE



STRALCIO PLANIMETRIA GENERALE STATO DI FATTO
SCALA 1:1000



LEGENDA

— LIMITI INGOMBRO STRADA DI CANTIERE 17



ASSE VIARIO MARCHE-UMBRIA
E QUADRILATERO DI PENETRAZIONE INTERNA
MAXILOTTO 1

PROGETTO ESECUTIVO

CONTRAENTE GENERALE		IL RESPONSABILE DEL CONTRAENTE GENERALE	
		IL PROGETTISTA	
		IL GEOLOGO	
GRUPPO DI PROGETTAZIONE DEL PROGETTO ESECUTIVO APPROVATO			
ATI: TECHNITAL s.p.a. (mandataria) EGIS STRUCTURES & ENVIRONNEMENT S.A. SICS s.r.l. Società Italiana Consulenza Strade S.I.S. Studio di Ingegneria Stradale s.r.l. SOIL Geologia Geotecnica Opere in sottoterraneo Difesa del territorio		IL RESPONSABILE DELLA CONGRUENZA FUNZIONALE CON IL PROGETTO ESECUTIVO APPROVATO (ATI: TECHNITAL-EGIS-SOIL-SIS-SICS)	
INTEGRAZIONE PRESTAZIONI SPECIALISTICHE <i>Dott. Ing. M. Raccosta</i>		LA DIREZIONE LAVORI	
IL GEOLOGO <i>Dott. Geol. F. Ferrari</i>		VISTO: IL RESPONSABILE DEL PROCEDIMENTO VISTO: IL COORDINATORE DELLA SICUREZZA IN FASE DI ESECUZIONE	
VISTO: IL RESPONSABILE DEL PROCEDIMENTO <i>Dott. Ing. Vincenzo Lommi</i>			

SUBLOTTO 2.1: S.S. 77 "VAL DI CHIENTI" TRONCO PONELATRAVE - FOLIGNO
TRATTO VALMENOTRE - GALLERIA MUCCIA (esclusa galleria)
RIPRISTINO VIABILITA' SECONDARIA - STRADA 17

STATO DI FATTO
RILIEVO TOPOGRAFICO (PLANIMETRIA E SEZIONE TIPO - COMPONENTE GEOMORFOLOGICA)

Codice Unico di Progetto (CUP): F12C03000050011 ex F12C03000050010 (comunicazione CUP 2014/2015)		REVISIONE	FOGLIO	SCALA
Operazione	Libro	Stato	Settore	WEB
LO703	A2	E	P	CA40200
Disegnata	Tip. Doc.	N. Progress		
CAN	PLA	071		
D				
C				
E				
A				
EMMISSIONE		22/06/15	ARCELLI	PELLEGRINI
RISIMELLI				
REV.		DESCRIZIONE	DATA	REDATTO
		VERIFICATO	APPROVATO	APPROVATO RESP. TECNICO ANAS