
















COROGRAFIA Scala 1:700.000

4	26/03/2007	AGGIUNTE ULTERIORI VARIANTI E OTTIMIZZAZIONI	GIOACCHINI	LUINI	LANNI
3	11/09/2006	INSERITO VARIANTI E OTTIMIZZAZIONI	GIOACCHINI	CASATI	LANNI
0	01/09/2004	EMISSIONE PER APPROVAZIONE CLIENTE	GIOACCHINI	LANNI	LANNI
Rev.	DATA	DESCRIZIONE	ELABORATO	VERIFICATO	APPROVATO
					COMMESSA 663000
					UNITA' 000
Metanodotto: Foligno - Sestino			DISEGNO LB-D-83202		
DN 1200 (48") P 75 bar			REVISIONE 4		
INTERFERENZE NEL TERRITORIO			FG. 1	DI 30	
			SCALA 1:10.000		

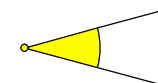


## LEGENDA MECCANICA

-  TRACCIATO DI PROGETTO
-  CONDOTTA ESISTENTE
-  CONDOTTA IN PROGETTO TRATTO: SULMONA - FOLIGNO
-  IMPIANTI IN PROGETTO
-  PUNTO DI INTERCETTAZIONE DI LINEA (PIL)
-  PUNTO DI INTERCETTAZIONE DI DERIVAZIONE IMPORTANTE (PIDI)
-  PUNTO DI INTERCETTAZIONE CON DISCAGGIO DI ALLACCIAMENTO (PIDA)
-  PUNTO DI INTERCETTAZIONE DI DERIVAZIONE SEMPLICE (PIDS)
-  GIUNTO ISOLANTE
-  CABINA DI RIDUZIONE
-  PUNTO DI LANCIO E RICEVIMENTO PIG
-  GALLERIA - MICRO/MINI TUNNEL - RAISE BORING
-  INFRASTRUTTURE IN PROGETTO

PLANIMETRIA

## FOTOGRAFIE



COMUNI		DATI DI PROGETTO
PROVINCIE		
PROGRESSIVE CHILOMETRICHE		
LIMITI DI TRONCO		
PUNTI IMPIANTISTICI		
FOTOGRAFIE LINEA ED IMPIANTI		
FERROVIE	ATTRAVERSAMENTI	
STRADE		
CORSI D'ACQUA		

Proprietario  
**Snam**  
 Rete Gas  
 Progettista  
**Snamprogetti**

Metanodotto: Foligno - Sestino

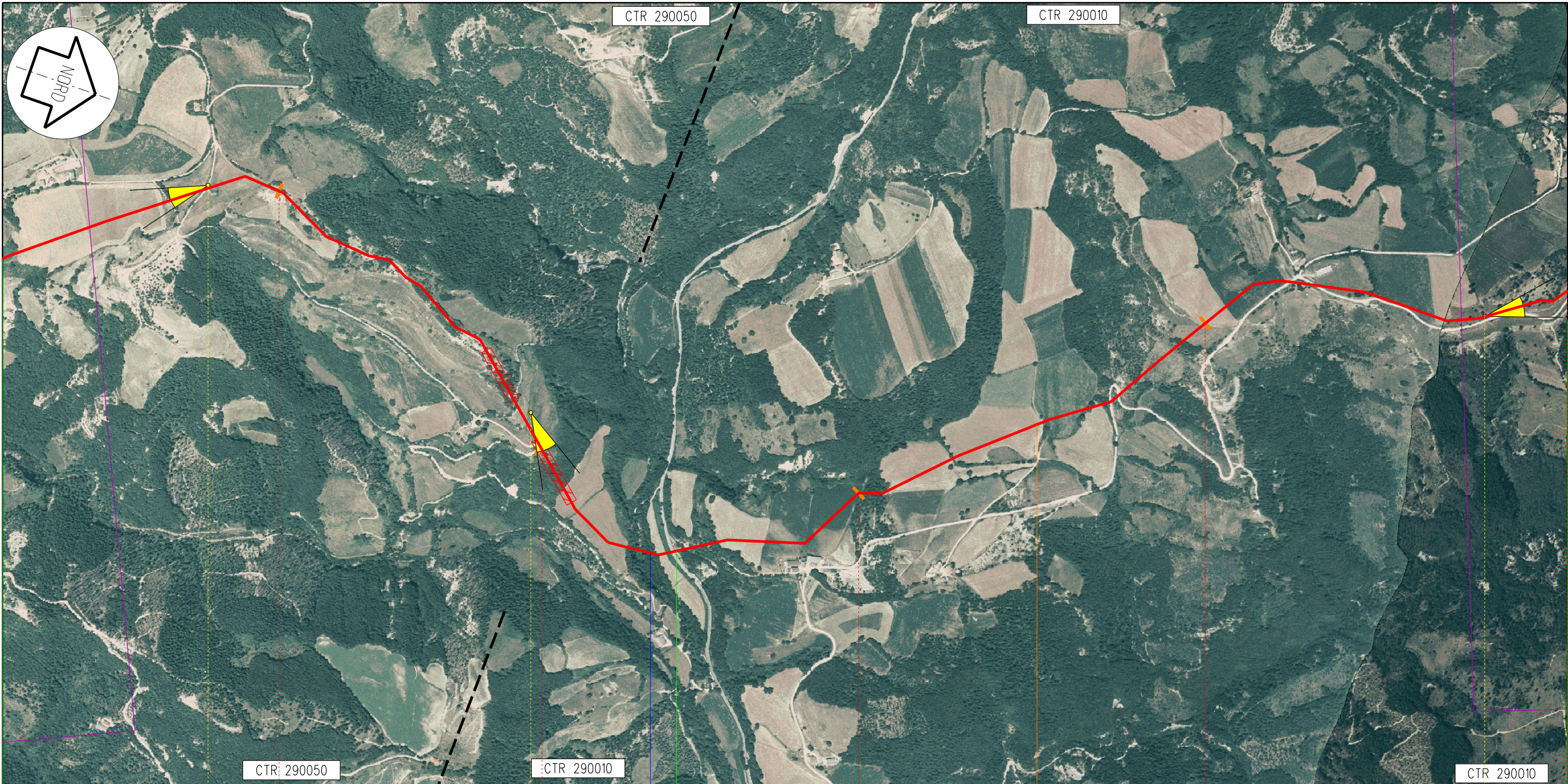
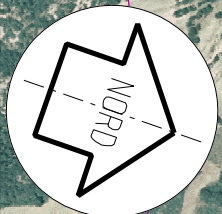
**INTERFERENZE NEL TERRITORIO**

DISEGNO LB-D-83202  
 Foglio 2 di 30  
 REVISIONE 4  
 COMMESSA 663000  
 SCALA 1:10.000



CTR 290050

CTR 290010



CTR 290050

CTR 290010

CTR 290010

Apecchio

PU

82

83

84

85

86

113,430

Metanodotto: Foligno - Sestino

n.10 km 84,490

79

80

82

SP n.257 Apecchiese

Torrente Biscubio

Proprietario

**Snam**  
Rete Gas

Progettista

**Snamprogetti**

Metanodotto: Foligno - Sestino

**INTERFERENZE NEL TERRITORIO**

DISEGNO LB-D-83202

Foglio 23 di 30

REVISIONE 4

COMMESSA 663000

SCALA 1:10.000

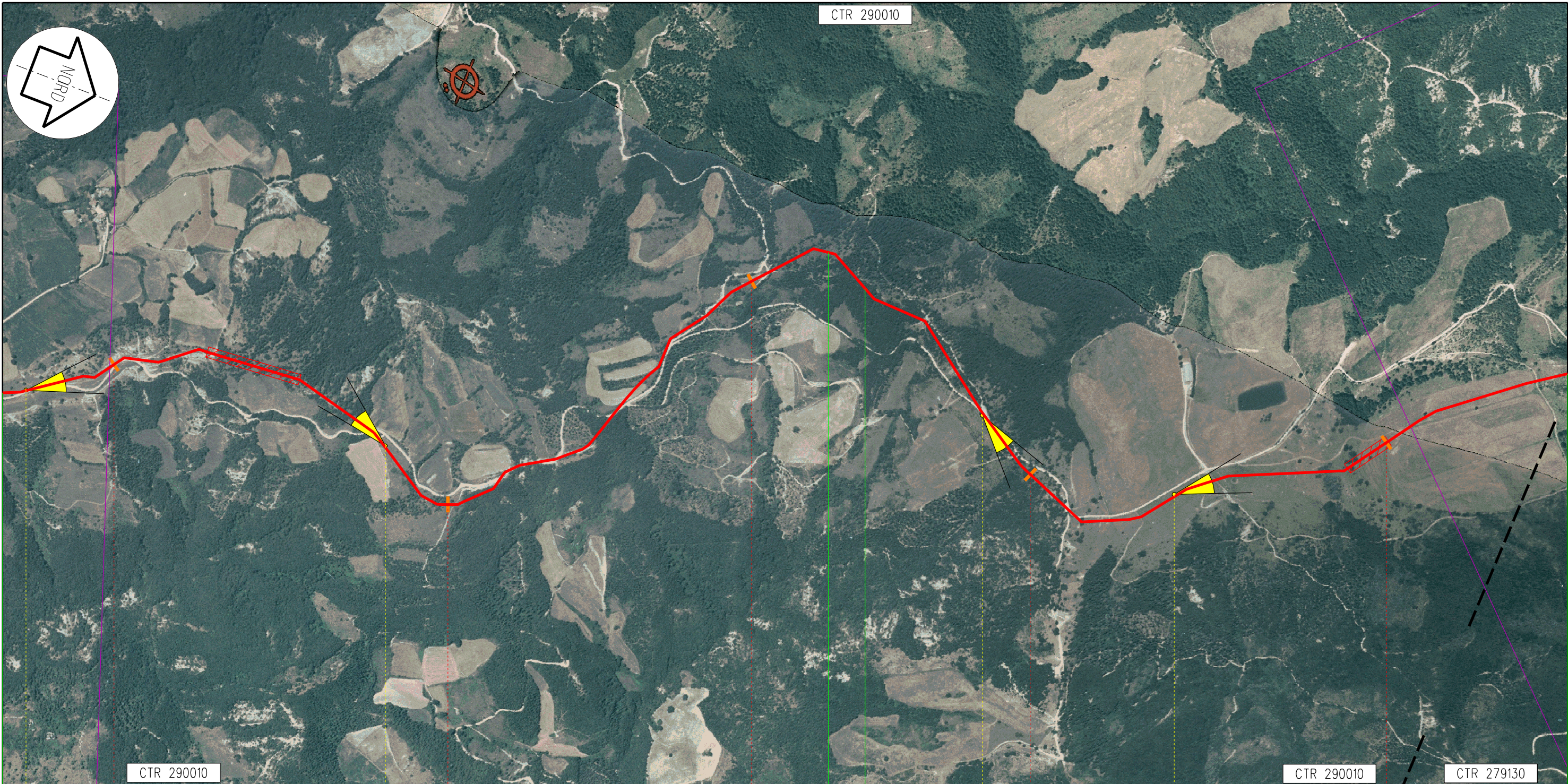
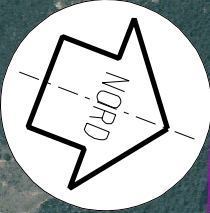
Tavola

21

Il presente disegno e' di proprieta' aziendale - La societa' tutelera' i propri diritti a termine di legge.



CTR 290010



CTR 290010

CTR 290010

CTR 279130

Apecchio

Citta' di Castello

Apecchio

PU

PG

PU

86

87

88

89

90

113,430  
Metanodotto: Foligno - Sestino

82

83

84

85

Proprietario



Progettista



Metanodotto: Foligno - Sestino

INTERFERENZE NEL TERRITORIO

DISEGNO LB-D-83202

Foglio 24 di 30

REVISIONE 4

COMMESSA 663000

SCALA 1:10.000

Tavola

22

Il presente disegno e' di proprieta' aziendale - La societa' tutelera' i propri diritti a termine di legge.