


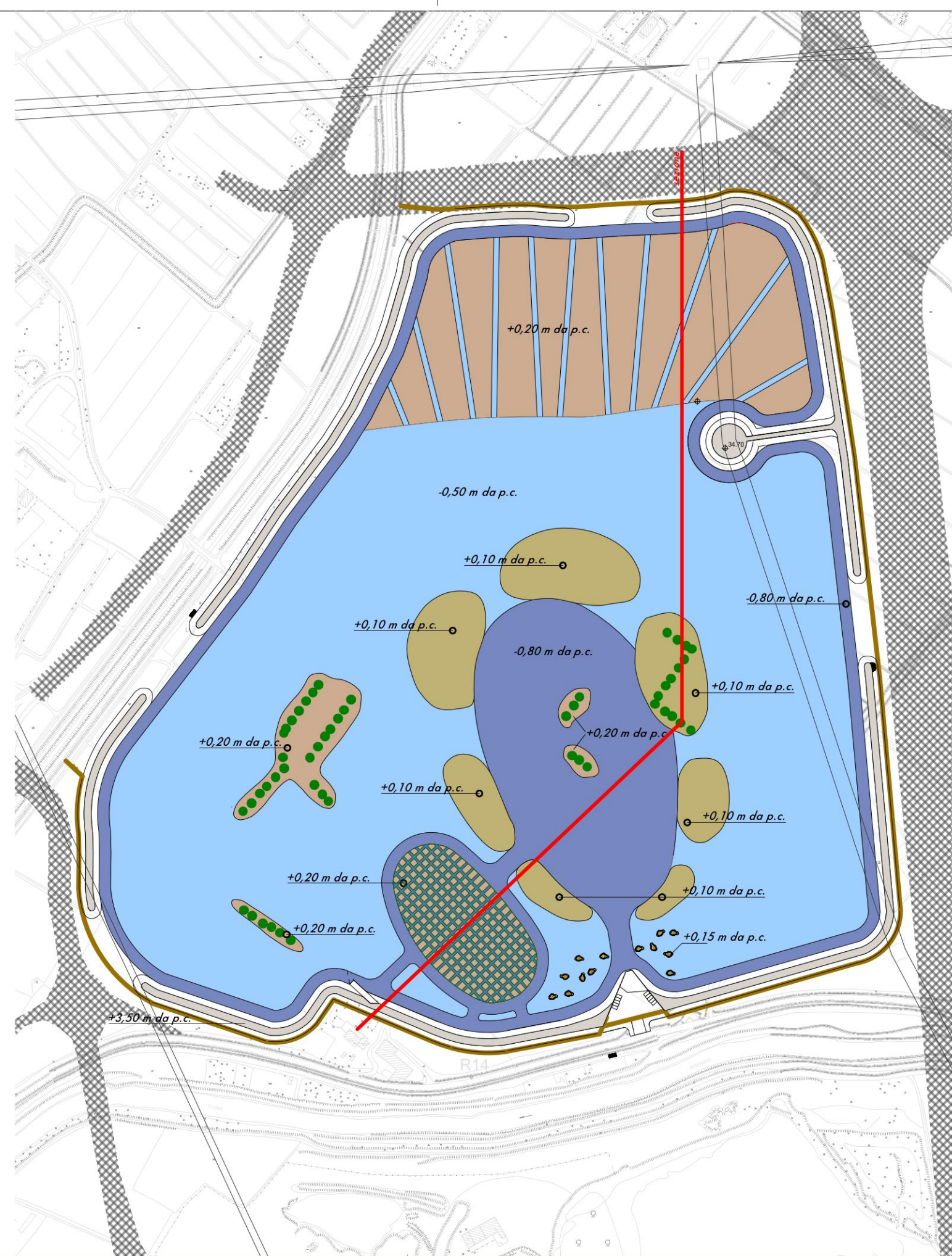


ELEMENTI DI PROGETTO

-  BOSCO UMIDO
(75% Salix spp e 25% Populus alba)
-  CANALI MINORI
-  SOLOTTI PER LIMICOLI
-  ALBERATURE ESISTENTI
-  FOSSO PERIMETRALE INTERNO
-  ARGINE PERIMETRALE
-  OSSERVATORIO, AUDITORIUM
E PARCHEGGIO
-  RECINZIONE
-  STAZIONE DI POMPAGGIO

QUOTE DEL PROGETTO

-  QUOTA -0,80 m da p.c.
-  QUOTA -0,50 m da p.c.
-  QUOTA -0,40 m da p.c.
-  QUOTA +0,10 m da p.c.
-  QUOTA +0,20 m da p.c.
-  QUOTA +3,50 m da p.c.

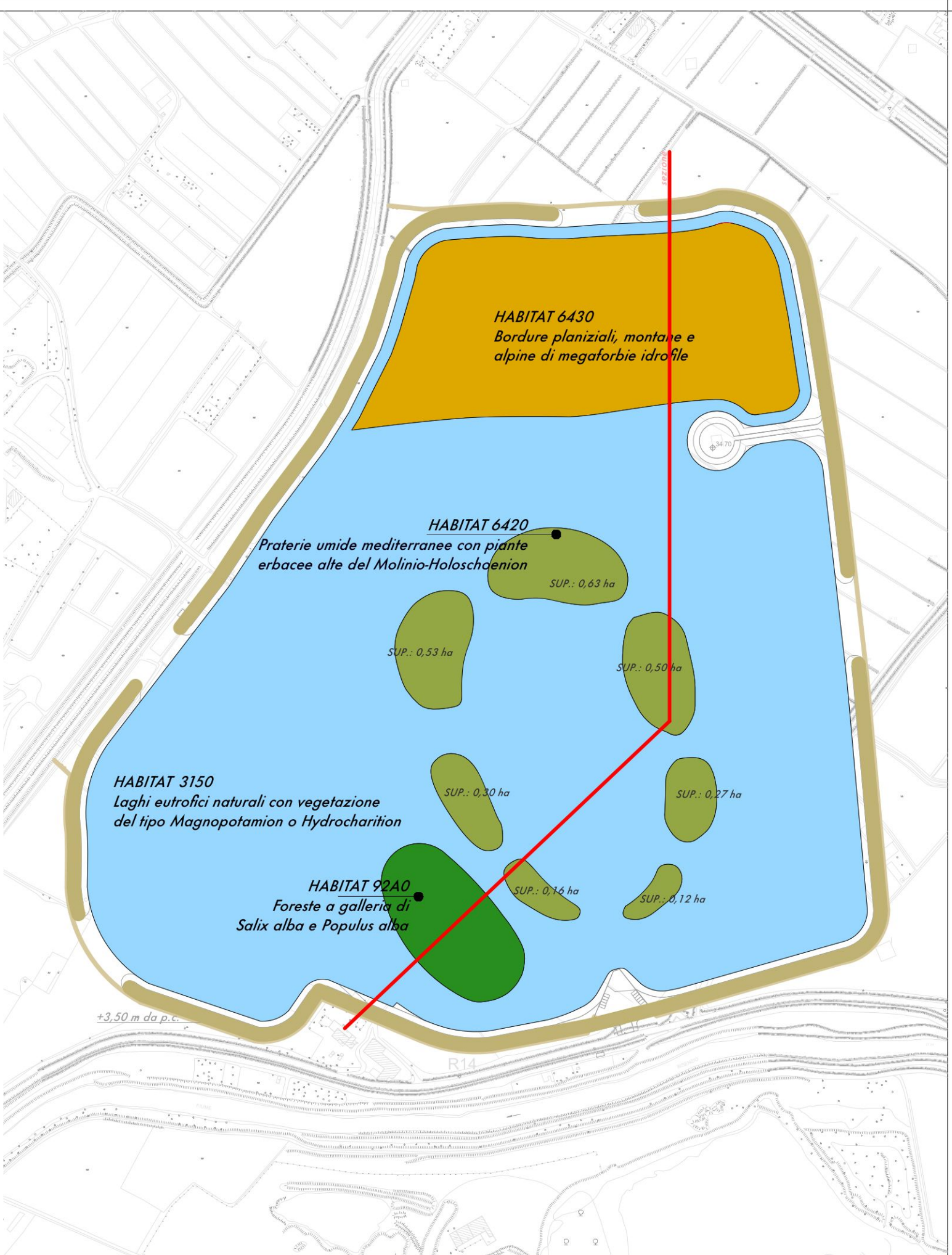


HABITAT DI PROGETTO

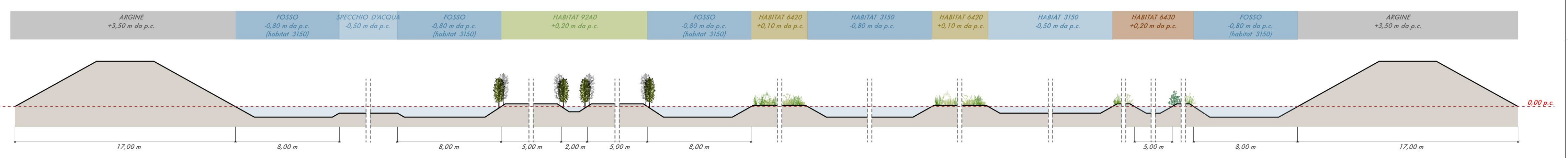
-  **HABITAT 6430**
Bordure planiziali, montane e alpine di megaforie idrofile
Superficie di progetto: 5,13 ha

Vegetazione: *Sambucus nigra, Sambucus effusus, Rubus caesius*
-  **HABITAT 3150**
Laghi eutrofici naturali con vegetazione del tipo *Magnopotamion* o *Hydrocharition*
Superficie di progetto: 25,40 ha
-  **HABITAT 6420**
Praterie umide mediterranee con piante erbacee alte del *Molinio-Holoschoenion*
Superficie di progetto: 2,50 ha

Vegetazione: *Juncus spp, Carex spp, Iris pseudacorus*
-  **HABITAT 92A0**
Foreste a galleria di *Salix alba* e *Populus alba*
Superficie di progetto: 1,05 ha

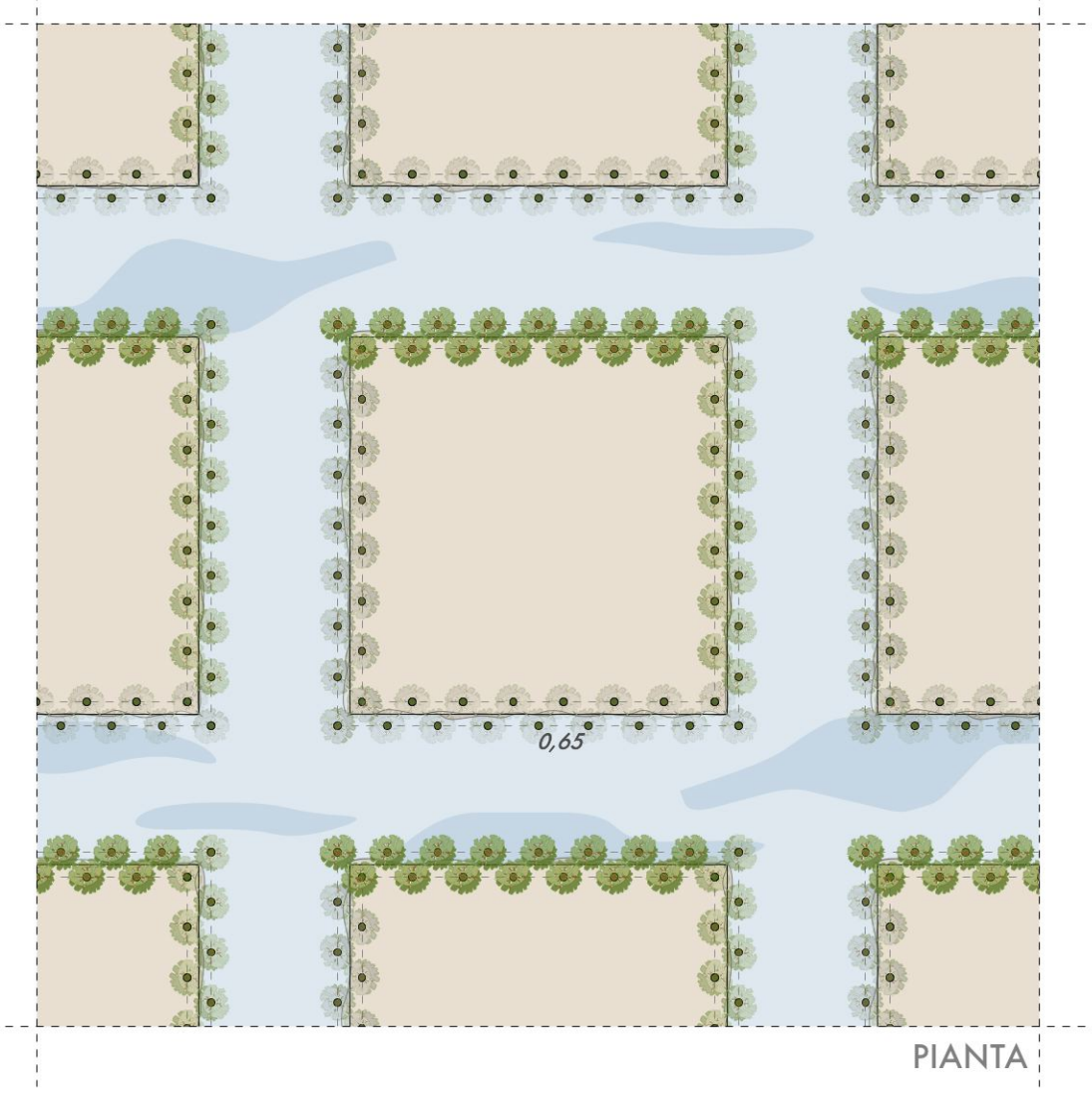


SEZIONE scala 1:200

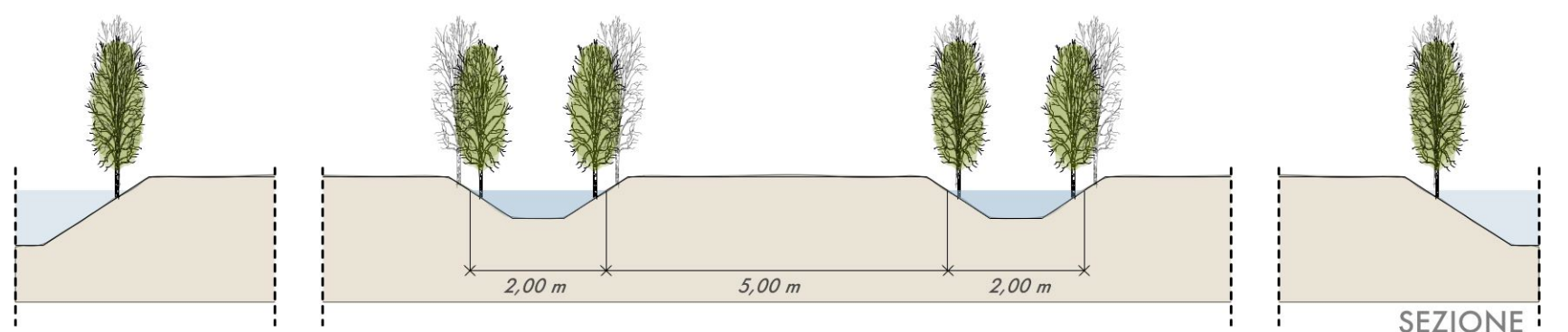
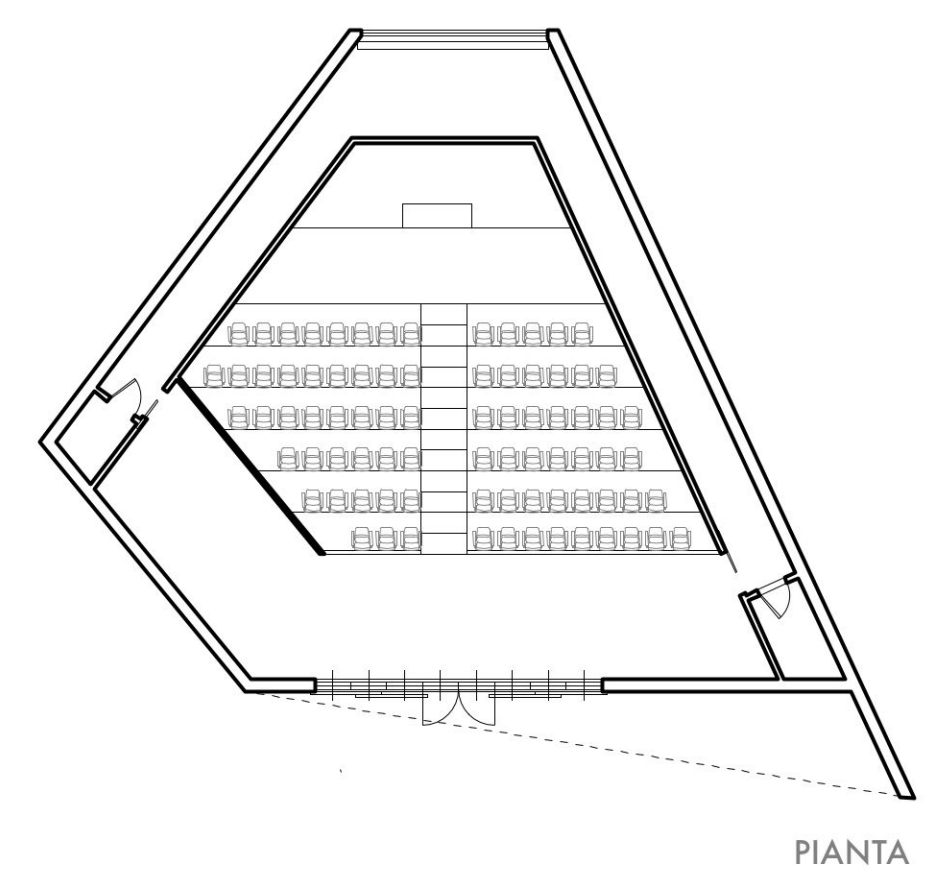
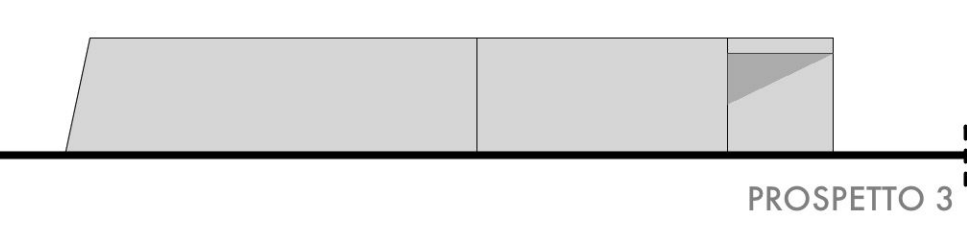
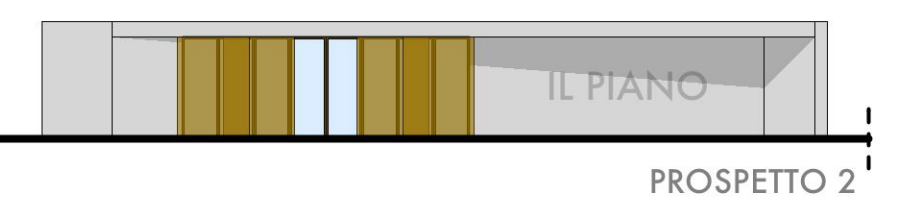
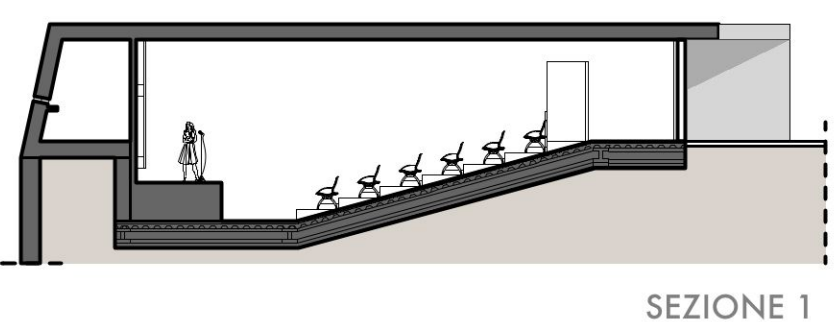
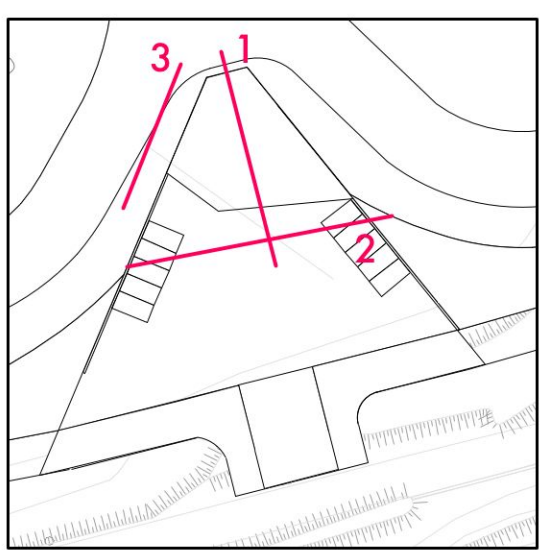


PARTICOLARI DEL PROGETTO

HABITAT 92A0_Foreste a galleria di Salix alba e Populus alba
PARTICOLARE DEL SESTO DI IMPIANTO scala 1:100



OSSERVATORIO, AUDITORIUM E PARCHEGGIO
scala 1:200



PROPONENTE



ENTE NAZIONALE PER L'AVIAZIONE CIVILE
ITALIAN CIVIL AVIATION AUTHORITY



MASTER PLAN 2014-2029
AEROPORTO AMERIGO VESPUCCI
FIRENZE

STUDIO DI IMPATTO AMBIENTALE



ingegneria ambientale e laboratori

responsabile PROGETTO E COORDINATORE TECNICO:
Ing. Lorenzo TENERANI

NOME ELABORATO

**INTERVENTI DI COMPENSAZIONE AMBIENTALE:
APPROFONDIMENTI PROGETTUALI TAV 1/2**

CODICE ELABORATO

INT-INC-00-TAV-010

Codice elaborato		INT-INC-00-TAV-009				Scala		...	
Rev.	Descrizione	Redatto	Data	Verificato	Data	Approvato	Data	Autorizzato / Data	
A	approfondimenti VIA	M. Equizi	Nov 2015	M. Equizi	Nov 2015	L. Tenerani	Nov 2015	T.A. - V. D'Arizano	

A termini di legge, si conserva la proprietà di questo elaborato. Divieto di riproduzione o di rendering comunque noto a delle circostanze senza nostra autorizzazione.