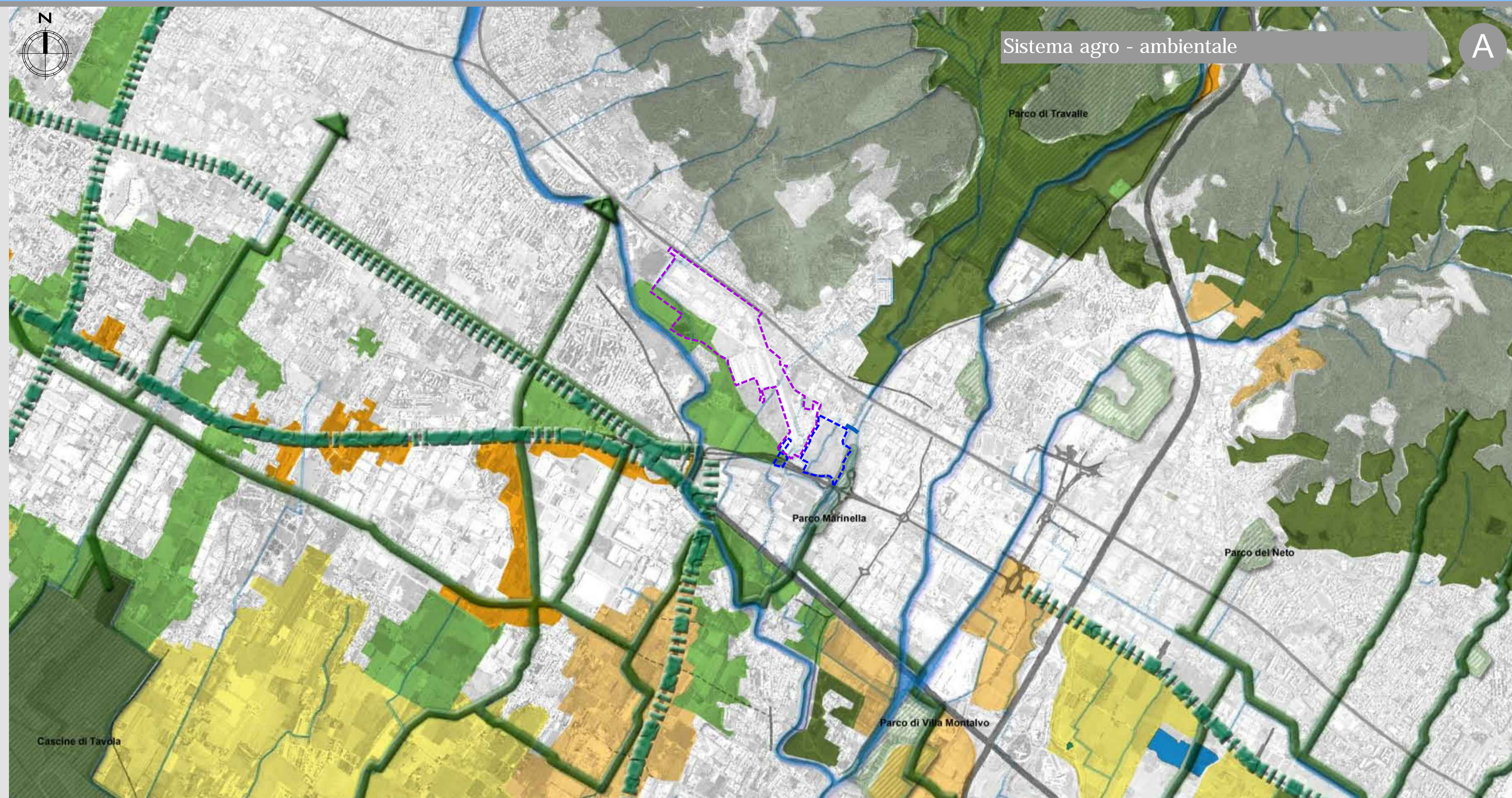


- Capacità del sistema agricolo di pianura
- Aree a tessitura agricola tradizionale
- Aree a caratterizzazione agricola prevalente da riqualificare (aree di coltura con microclima ambientale, prodotti di bioareo)
- Aree di frangia urbana da riqualificare
- Aree con criticità elevata (aree di coltura con microclima ambientale, prodotti di bioareo)
- Parchi d'interesse territoriale
- Parchi urbani
- Aree boscate
- Corridoi fluviali multifunzionali
- Zone Umide esistenti
- Zone Umide di progetto
- Greenways
- Fasce di mitigazione
- Boschi della Piana



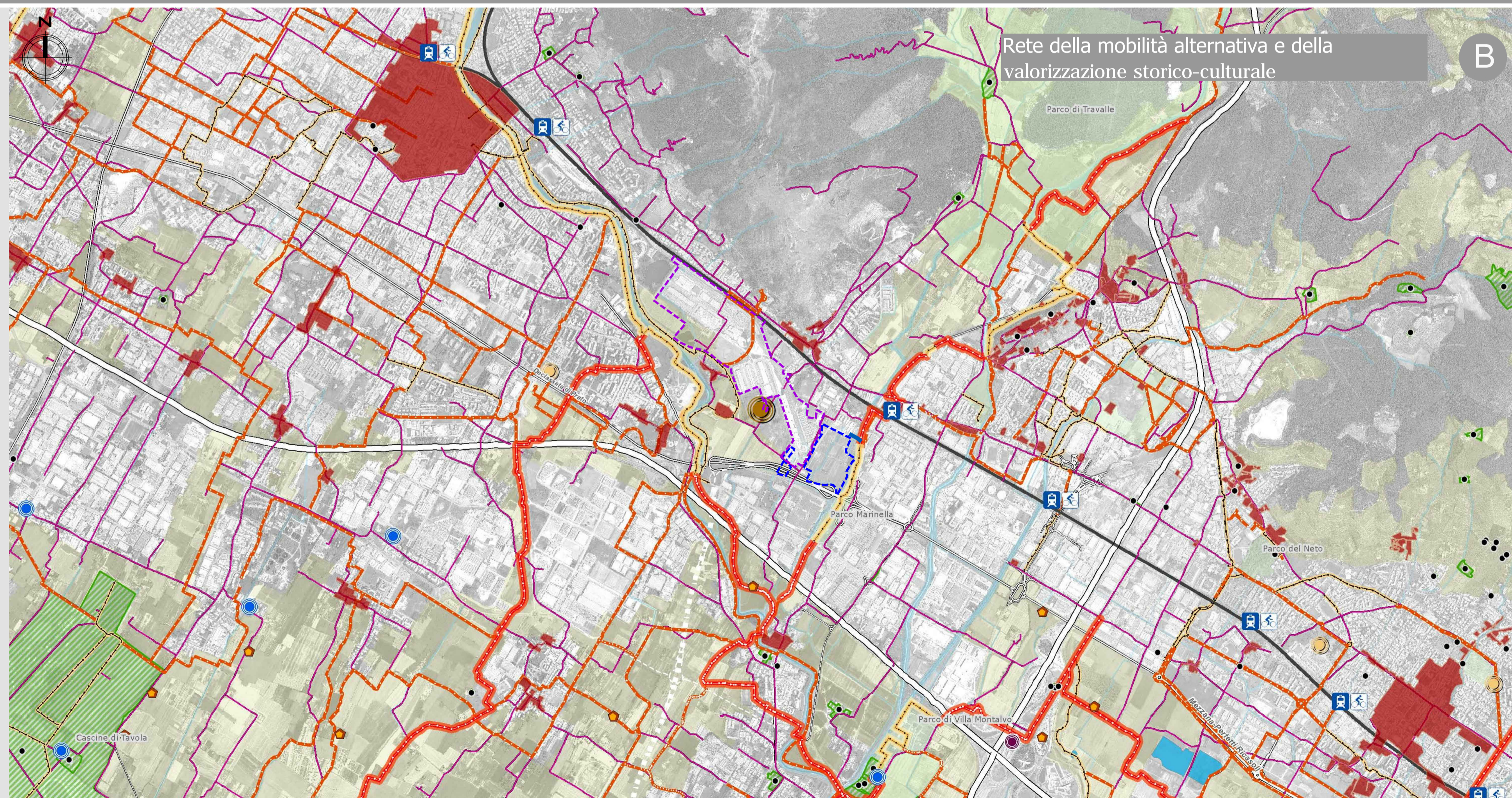
Ambito attuale dell'Interporto della Toscana Centrale

Schematizzazione opera in progetto

- Area di intervento infrastrutturale ed a verde
- Nuovo Ponte sul Torrente Marinella e viabilità connessa

Fonte: Regione Toscana, Integrazione al PIT "Parco Agricolo della Piana", approvato con DCR n. 61 del 16/07/2014 - Elaborati di progetto: Tavv. 9P1 e 10P2

- Piste ciclabili**
- Rete principale esistente
- Rete principale di progetto
- Rete secondaria esistente
- Rete secondaria di progetto
- Patrimonio Storico Culturale della Piana**
- Centri storici
- Beni culturali soggetti a tutela
- Luoghi di interesse archeologico
- Musei
- Mulini
- Edifici rurali di valore rilevante
- Beni culturali non soggetti a tutela
- Viabilità storica**
- Viabilità storica (esistente al 1884)
- Aree agricole**
- Aree del Parco Agricolo della Piana
- Infrastrutture ferroviarie**
- Infrastrutture ferroviarie esistenti
- Alta Velocità ferroviaria
- Alta Velocità sottotraversamento Nodo Firenze
- Tramvia
- Stazioni ferroviarie
- Sistema delle acque**
- Rete delle acque
- Zone umide di pregio ambientale di progetto
- Zone umide di pregio ambientale esistenti
- Bacini estrattivi allagati
- Infrastrutture stradali**
- Infrastrutture stradali esistenti e in corso di realizzazione
- Interventi previsti
- Aeroporto A. Vespucci
- Termovalorizzatore



INTERPORTO DELLA TOSCANA CENTRALE

PROGETTO DI AMPLIAMENTO DELL'INTERPORTO

RELAZIONE PAESAGGISTICA



Integrazione del PIT per la definizione del Parco agricolo della Piana e la qualificazione dell'aeroporto di Firenze

Data: Ottobre 2015

REL PAE
T08
Scala 1:25.000