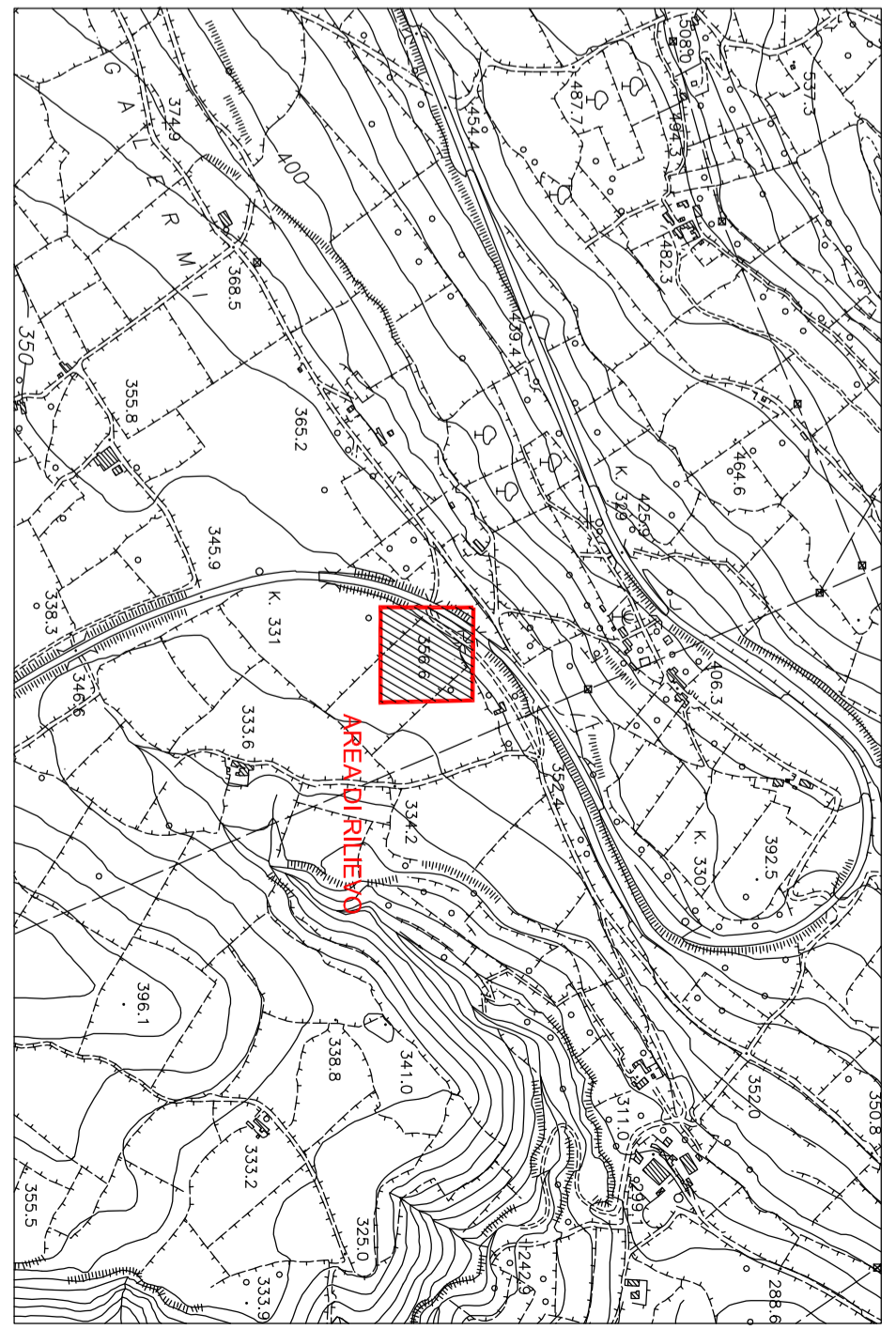


- NOTE
- LA CARTOGRAFIA MOSTRA LE CONDIZIONI DELL'AREA IN OGGETTO ALLA DATA DEL 12 GIUGNO 2015
 - IL SISTEMA DI RIFERIMENTO ALTIMETRICO E' IN QUOTE ORTOMETRICHE RIFERITE AL LIVELLO MEDIO DEL MARE (M.S.L.) OTTENUTE TRAMITE TRASFORMAZIONE CON VERTO 2+ GRIGLIATI GR1
 - LA DIREZIONE DEL NORD E' RIFERITA AL MERIDIANO GEOGRAFICO
 - TUTTE LE UNITA' SONO IN METRI

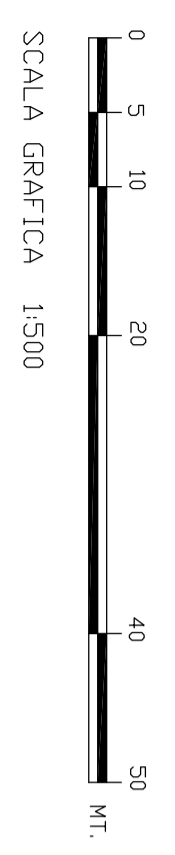
PER LA SEZIONE E-F VEDASI TAVOLA N° P15527-CV-DW-028-R0 FIG. 2/2

RILIEVO PLANO-ALTIMETRICO STATO DI FATTO



STRALOGIO DELLA CARTA TECNICA REGIONALE
SEZIONE N° 648090 - RAGUSA
SCALA 1:10000

- LEGENDA SIMBOLI
- SUPERFICIE EDIFICATA
 - MURO A SECCO
 - PAVIMENTAZIONE IN ASFALTO
 - SCARPATA IN TERRA NATURALE
 - LINEA ELETTRICA AEREA SU PALI
 - QUOTA ALTIMETRICA
 - CONDOTTA IN PROGETTO
 - NOME E VERSO DELLA SEZIONE
 - COMPLUVIO SU FONDO NATURALE



1									
0	09/11/15	EMISSIONE	PROECO/RUSSOTTO	ENIMED	G. MANENTI				
Revision		Yearly	Contractor Approved	Company		Company		Company	
Index Revision		Date	Contractor Approved	Reviewed		Decided		Decided	
Company Logo and Business Name			Project Name			Company Document ID			
			Condotto da pozzi Arancio 1 e 2 o conmetallo D			0735-00-BL-DI-40056			
Contractor Logo and Business Name			Job N°			Contractor Document ID			
						P15527-CV-DW-028			
Facility and Sub Facility Name			Scale			Sheet of Sheets			
REALIZZAZIONE NUOVA TRUNKLINE GREGGIO DA POZZI ARANCIO 1-2 A CAMERETTA D			1:500			1 / 2			
Document Title			Supervised by N°			Plant Area			
PLANIMETRIA ATTRAVERSAMENTO N°3 IMPIUVIO ALLA PROGRESSIVA 1095,20			PZ ARANCIO1-2			Unit			