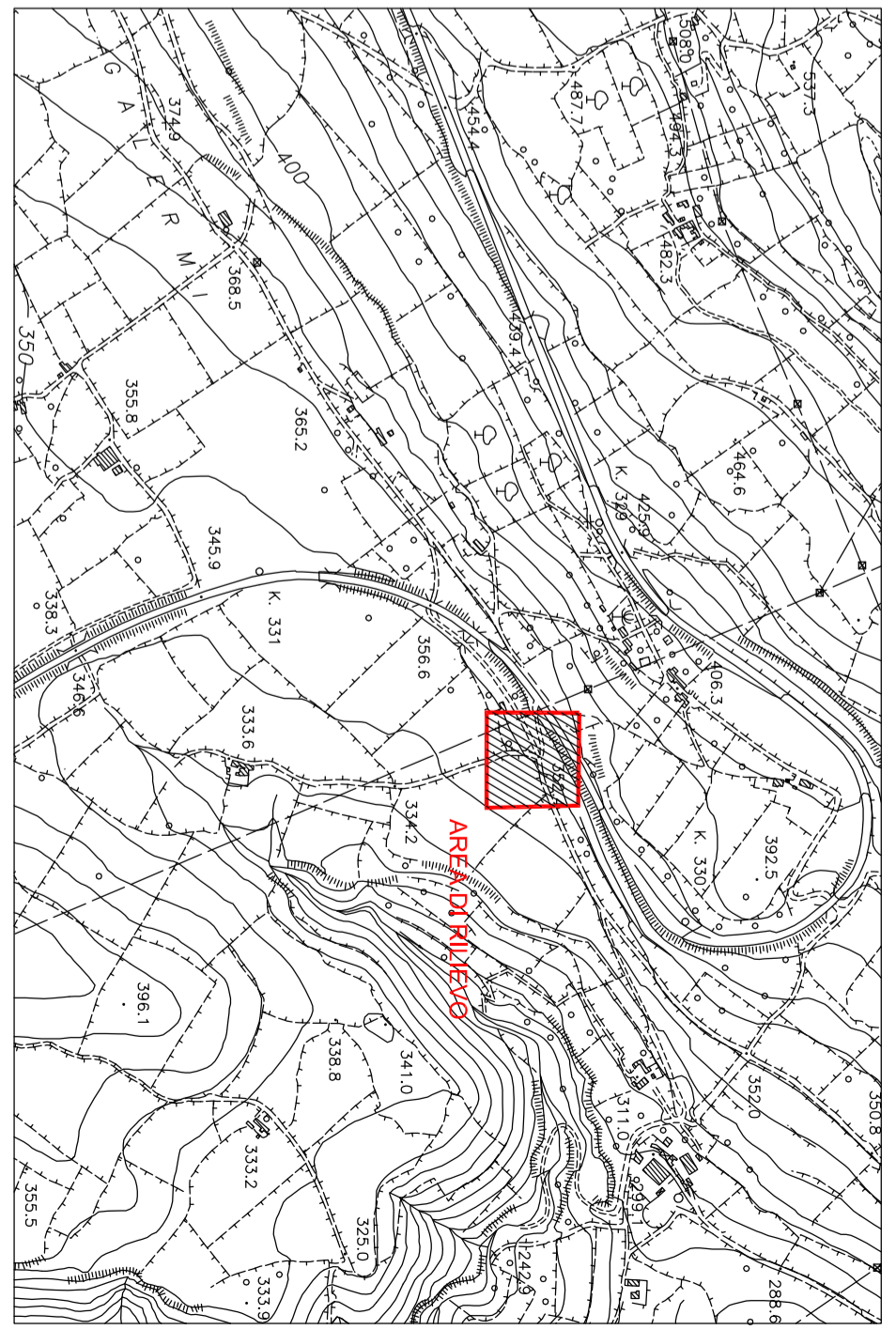


- NOTE**
- LA CARTOGRAFIA MOSTRA LE CONDIZIONI DELL'AREA IN OGGETTO ALLA DATA DEL 12 GIUGNO 2015
  - IL SISTEMA DI RIFERIMENTO ALTIMETRICO E' IN QUOTE ORTOMETRICHE RIFERITE AL LIVELLO MEDIO DEL MARE (M.S.L.) OTTENUTE TRAMITE TRASFORMAZIONE CON VERTO 2+ GRIGLIATI GR1
  - LA DIREZIONE DEL NORD E' RIFERITA AL MERIDIANO GEOGRAFICO
  - TUTTE LE UNITA' SONO IN METRI

PER LA SEZIONE I-L VEDASI TAVOLA N° P15527-CV-DW-030-R0 fg. 2/2

**RILIEVO PLANO-ALTIMETRICO STATO DI FATTO**



STRALCIO DELLA CARTA TECNICA REGIONALE  
SEZIONE N° 648090 - RAGUSA  
SCALA 1:10000

1							
0	09.11.15	EMISSIONE	PROECO/RUSSOTTO	ENIMED	G. MANENTI		
Revision Number	Validity	Description	Contractor Approved	Company Drawn	Company Checked		
Index Revision	Date		Contractor Approved	Company Drawn	Company Checked		
Company Logo and Business Name		Project Name		Company Document ID		Company Document ID	
		Condotto da pozzi Arancio 1 e 2 a cameretta D		0735-00-BLDD-40058		Job N° P15527-CV-DW-030	
Contractor Logo and Business Name		Contractor Document ID		Contractor Document ID		Contractor Document ID	
		P15527		P15527-CV-DW-030		P15527-CV-DW-030	
Facility and Sub Facility Name		Scale		Sheet of Sheets		Sheet of Sheets	
REALIZZAZIONE NUOVA TRUNKLINE GREGGIO DA POZZI ARANCIO 1-2 A CAMERETTA D		1:500		1 / 2		1 / 2	
Document Title		Supervised by N°		Plant Area		Unit	
PLANIMETRIA AREA ATTRAVERSAMENTO N°5 VICINALE CIANTARATO MARCHESSELLA		PZ ARANCIO1-2		RAGUSA		PZ ARANCIO1-2	