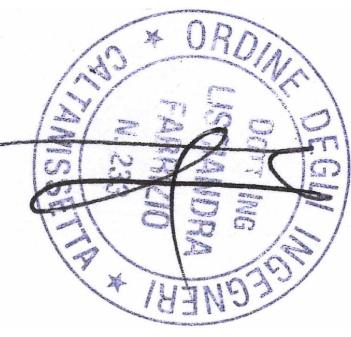
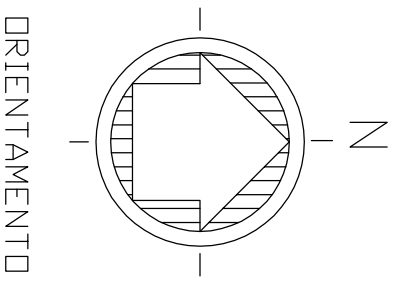


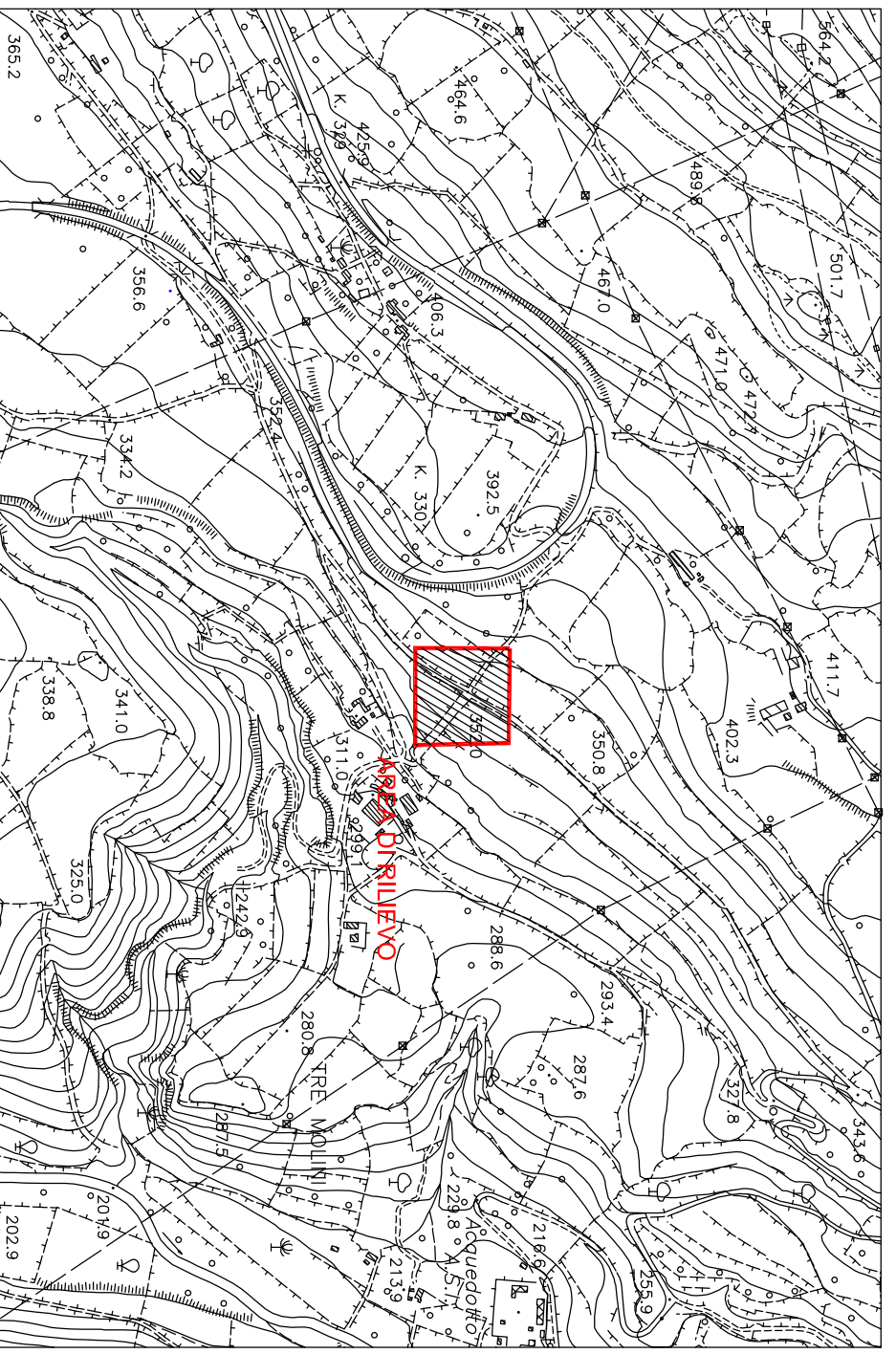
- LEGENDA SIMBOLI**
- SUPERFICIE EDIFICATA
 - PAVIMENTAZIONE IN ASFALTO
 - MURD A SECCO
 - SCARPATA IN TERRA NATURALE
 - EL. A.T. LINEA ELETTRICA A.T. AEREA
 - QUOTA ALTIMETRICA
 - CONDOTTA IN PROGETTO
 - NOME E VERSO DELLA SEZIONE



- NOTE**
- LA CARTOGRAFIA MOSTRA LE CONDIZIONI DELL'AREA IN OGGETTO ALLA DATA DEL 12 GIUGNO 2015
 - IL SISTEMA DI RIFERIMENTO ALTIMETRICO E' IN QUOTE ORTOMETRICHE RIFERITE AL LIVELLO MEDIO DEL MARE (M.S.L.) OTTENUTE TRAMITE TRASFORMAZIONE CON VERSO 2+ GRIGLIATI GRI
 - LA DIREZIONE DEL NORD E' RIFERITA AL MERIDIANO GEOGRAFICO
 - TUTTE LE UNITA' SONO IN METRI

PER LA SEZIONE M-N VEDASI TAVOLA N° P15527-CV-DW-031-R0 fg. 2/2

RILIEVO PLANO-ALTIMETRICO STATO DI FATTO



STRALCIO DELLA CARTA TECNICA REGIONALE
SEZIONE N° 648090 - RAGUSA
SCALA 1:10000

1	0	091115	EMISSIONE	PRECOO/RUSSOTTO	ENIMED	G. MANENTI
Revision Number	Validity	Date	Description	Contractor Approved	Company Checked	Company Drawn
Index Revision	Status					
Company Logo and Business Name				Company Document ID		
				0735-00-BLDD-40059		
Contractor Logo and Business Name				Job N°		
				P15527-CV-DW-031		
Facility and Sub Facility Name				Contractor N°		
REALIZZAZIONE NUOVA TRUNKLINE GREGGIO DA POZZI ARANCIO 1-2 A CAMERETTA D				P15280		
Document Title				Scale		
PLANIMETRIA AREA ATTRAVERSAMENTO N°6				1:500		
STRADA VICINALE MARCHESELLA PENNINO DEL MONACO				Sheet of Sheets		
				1 / 2		
				Supervised by N°		
				Plant Area		
				RAGUSA		
				Unit		
				PZ ARANCIO1-2		