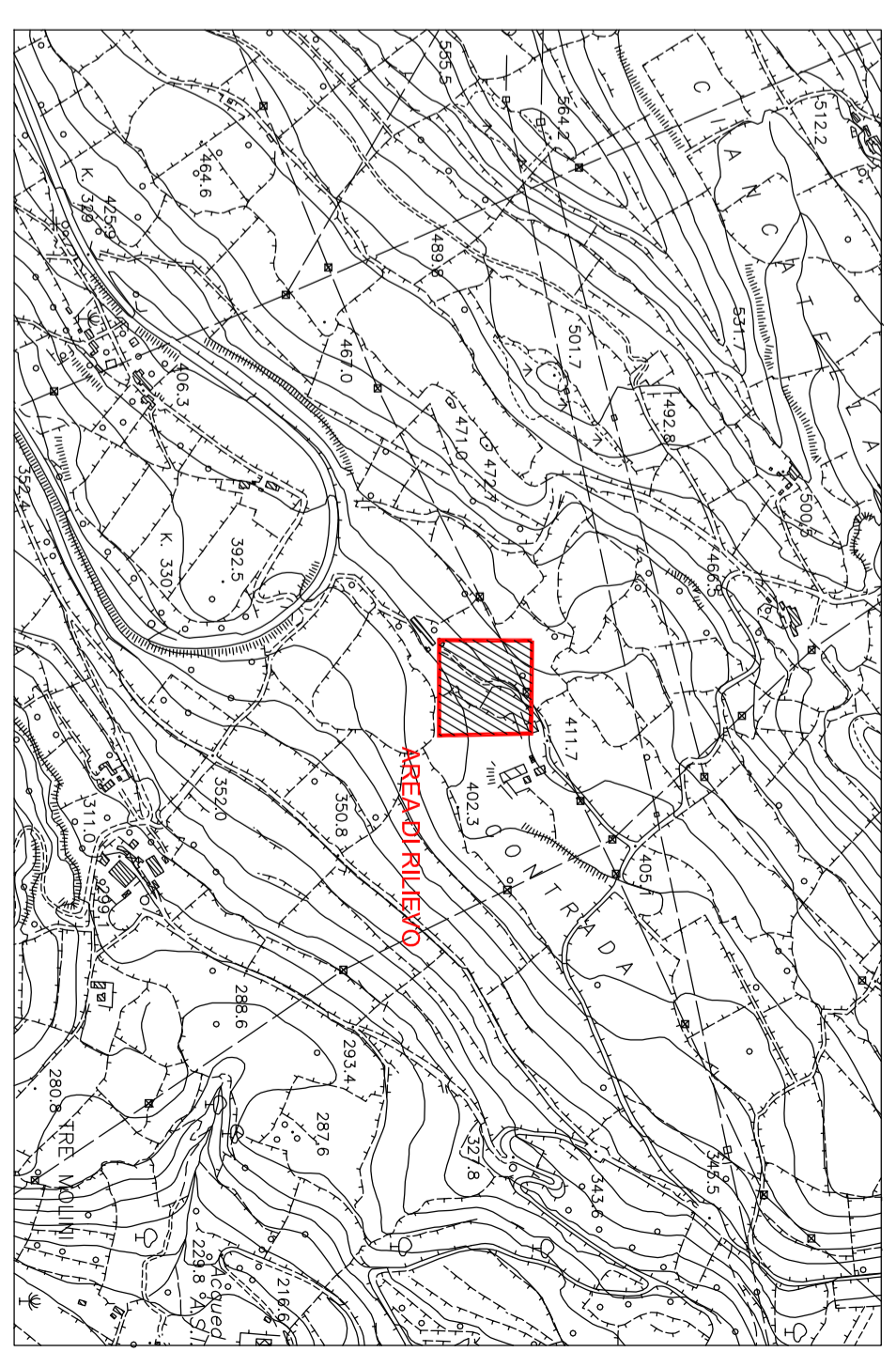


NOTE

- LA CARTOGRAFIA MOSTRA LE CONDIZIONI DELL'AREA IN OGGETTO ALLA DATA DEL 12 GIUGNO 2015
- IL SISTEMA DI RIFERIMENTO ALTIMETRICO E' IN QUOTE DITOMETRICHE RIFERITE AL LIVELLO MEDIO DEL MARE (M.S.L.) OTTENUTE TRAMITE TRASFORMAZIONE CON VERTO 2+ GRIGLIATI GR1
- LA DIREZIONE DEL NORD E' RIFERITA AL MERIDIANO GEOGRAFICO
- TUTTE LE UNITA' SONO IN METRI

PER LA SEZIONE D-P VEDASI TAVOLA N° P15527-CV-DW-033-R0 FG. 2/2

RILIEVO PLANO-ALTIMETRICO STATO DI FATTO



STRALOGIO DELLA CARTA TECNICA REGIONALE  
SEZIONE N° 648090 - RAGUSA  
SCALA 1:10000

LEGENDA

SIMBOLI

SUPERFICIE EDIFICATA

PAVIMENTAZIONE IN ASFALTO

MURO A SECCO

SCARPATA IN TERRA NATURALE

EL. A.T. LINEA ELETTRICA A.T. AEREA

EL. LINEA ELETTRICA M.T. SU PALI

QUOTA ALTIMETRICA

CONDOTTA IN PROGETTO

NOME E VERSO DELLA SEZIONE

FLDW LINE ESISTENTE DN 4" IN FIBERGLASS

PALETTO SEGNACONDOTTA

1					
0	09.11.15	EMISSIONE	PROECO/RUSSOTTO	ENIMED	G. MANENTI
Revision	Validity	Description	Contractor Approved	Company Reviewed	Company Checked
Index Revision	Date				
Company Logo and Business Name			Project Name	Company Document ID	
			Condotta	0735-00-BL-DI-40061	
Contractor Logo and Business Name			Job N°	Contractor Document ID	
			P15527-CV-DW-033		
Facility and Sub Facility Name			Contractor N°	Scale	Sheet of Sheets
REALIZZAZIONE NUOVA TRUNKLINE GREGGIO DA POZZI ARANCIO 1-2 A CAMERETTA D			P15527	1:500	1 / 2
Document Title			Supervised by N°	Unit	
PLANIMETRIA ATTRAVERSAMENTO N°8			Plant Area	PZ ARANCIO1-2	
STRADA PRIVATA ALLA PROGRESSIVA 2377,00			RAGUSA		