

LEGENDA

SIMBOLI

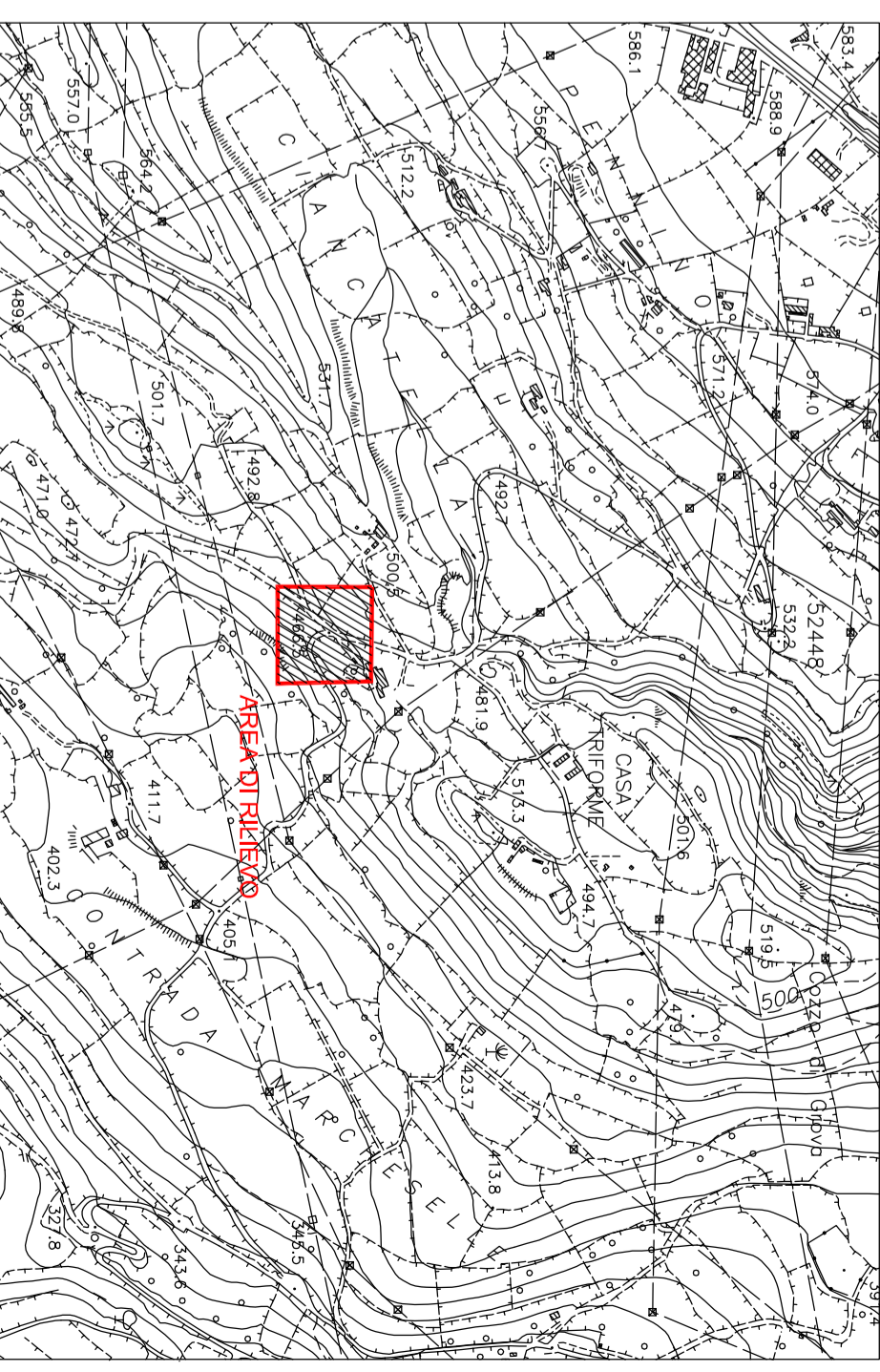
- SUPERFICIE EDIFICATA
- PAVIMENTAZIONE IN ASFALTO
- MURD A SECCO
- SCARPATA IN TERRA NATURALE
- EL. A.T. LINEA ELETTRICA A.T. AEREA
- EL. LINEA ELETTRICA M.T. SU PALI
- TEL. LINEA TELEFONICA AEREA SU PALI
- QUOTA ALTIMETRICA
- CONDOTTA IN PROGETTO
- FLOW LINE ESISTENTE DN 4" IN FIBERGLASS
- PALETTO ENI SEGNACONDOTTA

NOTE

- LA CARTOGRAFIA MOSTRA LE CONDIZIONI DELL'AREA IN OGGETTO ALLA DATA DEL 12 GIUGNO 2015
- IL SISTEMA DI RIFERIMENTO ALTIMETRICO E' IN QUOTE ORTOMETRICHE RIFERITE AL LIVELLO MEDIO DEL MARE (M.S.L.) OTTENUTE TRAMITE TRASFORMAZIONE CON VERTO 2+ GRIGLIATI GRI
- LA DIREZIONE DEL NORD E' RIFERITA AL MERIDIANO GEOGRAFICO
- TUTTE LE UNITA' SONO IN METRI

PER LA SEZIONE Q-R VEDASI TAVOLA N° P15527-CV-DW-034-R0 fg. 2/2

RILIEVO PLANO-ALTIMETRICO STATO DI FATTO



STRALCIO DELLA CARTA TECNICA REGIONALE
SEZIONE N° 648090 - RAGUSA
SCALA 1:10000

1					
0	09.11.15	EMISSIONE	PROECO/RUSSOTTO	ENIMED	G. MANENTI
Revision Number	Date	Description	Contractor Approved	Company Reviewed	Company Checked
Index Revision				Company Document ID:	
			Project Name	Company Document ID:	
Facility and Sub Facility Name REALIZZAZIONE NUOVA TRUNKLINE GREGGIO DA POZZI ARANCIO 1-2 A CAMERETTA D			Condotto	Job N°	Contractor Document ID:
Document Title PLANIMETRIA AREA ATTRAVERSAMENTO N°9 STRADA VICINALE MARCESELLA PENNINO DEL MONACO -PROGR. 2812.44			Contractor N°	Scale	Sheet of Sheets
			Supervised by N°	1500	1 / 2
			Plant Area	RAGUSA	Unit
				PZ ARANCIO1-2	