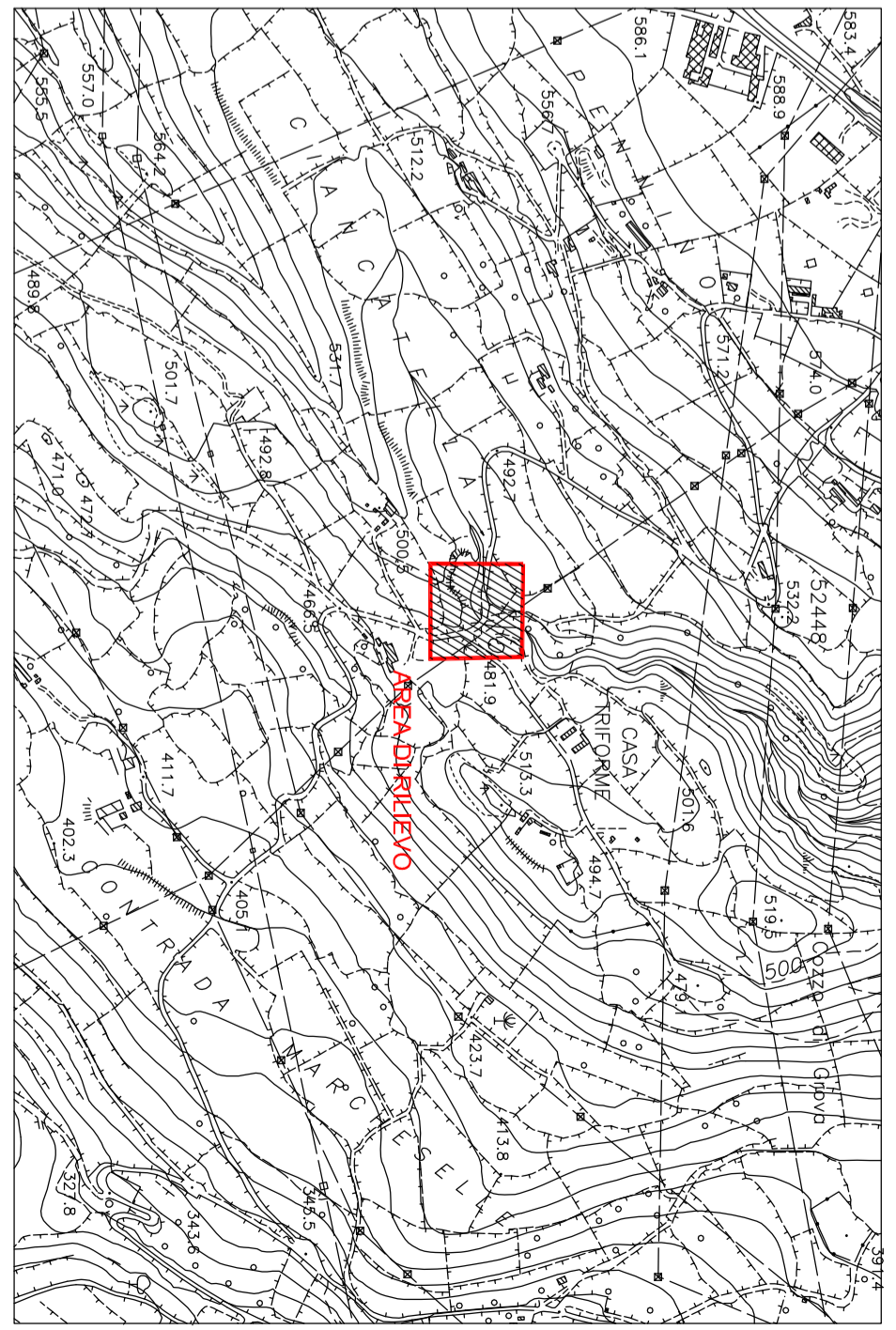


4082350 2494750 2494800 2494850 2494900 4082450

- NOTE
- LA CARTOGRAFIA MOSTRA LE CONDIZIONI DELL'AREA IN OGGETTO ALLA DATA DEL 12 GIUGNO 2015
  - IL SISTEMA DI RIFERIMENTO ALTIMETRICO E' IN QUOTE ORTOMETRICHE RIFERITE AL LIVELLO MEDIO DEL MARE (M.S.L.) OTTENUTE TRAMITE TRASFORMAZIONE CON VERTO 2+ GRIGLIATI GRI
  - LA DIREZIONE DEL NORD E' RIFERITA AL MERIDIANO GEOGRAFICO
  - TUTTE LE UNITA' SONO IN METRI

PER LA SEZIONE U-V VEDASI TAVOLA N° P15527-CV-DW-036-R0 FG. 2/2

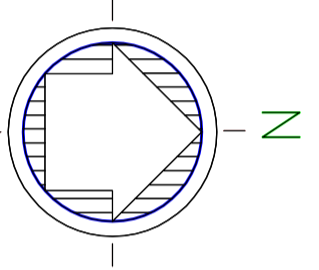
RILIEVO PLANO-ALTIMETRICO STATO DI FATTO



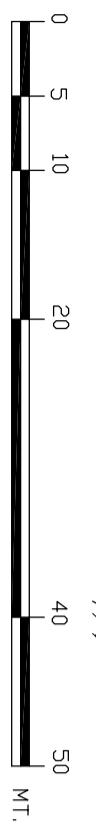
STRALCIO DELLA CARTA TECNICA REGIONALE  
SEZIONE N° 648090 - RAGUSA  
SCALA 1:10000

LEGENDA SIMBOLI

- PAVIMENTAZIONE IN ASFALTO
- RECINZIONE METALLICA
- MURO A SECCO
- SCARPATA IN TERRA NATURALE
- EL. M.T. ● LINEA ELETTRICA M.T. AEREA
- TEL. ○ LINEA TELEFONICA AEREA SU PALI
- QUOTA ALTIMETRICA 2354
- CONDOTTA IN PROGETTO
- NOME E VERSO DELLA SEZIONE
- FLOW LINE ESISTENTE DN 4" IN FIBERGLASS
- FASCIA TUBIERA
- PALETTO SEGNACONDOTTA
- CONDOTTA AGIP
- CONDOTTA ACQUA
- ETILENDOTTO



ORIENTAMENTO



SCALA GRAFICA 1:500

1					
0	09.11.15	EMISSIONE	PROECO/RUSSOTTO	ENIMED	G. MANENTI
Revision Number	Validity	Description	Contractor Approved	Company Reviewed	Company Checked
Index Revision	Date		Contractor Approved	Company Reviewed	Company Checked
Company Logo and Business Name		Project Name		Company Document ID	
Contractor Logo and Business Name		Condotto		Job N°	
		da pozzi Arancio 1 e 2 o cameretta D		P15527-CV-DW-036	
Facility and Sub Facility Name		Contractor N°		Scale	
REALIZZAZIONE NUOVA TRUNKLINE GREGGIO DA POZZI ARANCIO 1-2 A CAMERETTA D		P15527-CV-DW-036		1:500	
Document Title		Supervised by N°		Sheet of Sheets	
PLANIMETRIA AREA ATTRAVERSAMENTO N°11 STRADA VICINALE MARCHESSELLA PENNINO DEL MONACO -PROGR. 3001.12		PZ ARANCIO1-2		1 / 2	