



COROGRAFIA Scala 1:700.000






5	DICEMBRE '07	AGGIUNTE ULTERIORI VARIANTI NEI COMUNI DI MERCATELLO SUL METAURO E BORGO PACE	GIOACCHINI	CASATI	LANNI	
4	26/03/2007	AGGIUNTE ULTERIORI VARIANTI E OTTIMIZZAZIONI	GIOACCHINI	LUINI	LANNI	
3	11/09/2006	INSERITO VARIANTI E OTTIMIZZAZIONI	GIOACCHINI	CASATI	LANNI	
0	01/09/2004	EMISSIONE PER APPROVAZIONE CLIENTE	GIOACCHINI	LANNI	LANNI	
Rev.	DATA	DESCRIZIONE	ELABORATO	VERIFICATO	APPROVATO	
					COMMESSA 663000	UNITA' 000
METANODOTTO: FOLIGNO - SESTINO			DISEGNO LB-D-83204			
DN 1200 (48") P 75 bar			REVISIONE 5			
STRUMENTI DI TUTELA E PIANIFICAZIONE NORMATIVA A CARATTERE REGIONALE			FG. 1	DI 5		
			SCALA	1:10.000		

PLANIMETRIA



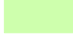

LEGENDA MECCANICA

-  TRACCIATO DI PROGETTO
-  CONDOTTA ESISTENTE
-  CONDOTTA IN PROGETTO TRATTO: SULMONA - FOLIGNO
-  IMPIANTI IN PROGETTO
-  PUNTO DI INTERCETTAZIONE DI LINEA (PIL)
-  PUNTO DI INTERCETTAZIONE DI DERIVAZIONE IMPORTANTE (PIDI)
-  PUNTO DI INTERCETTAZIONE CON DISCAGGIO DI ALLACCIAMENTO (PIDA)
-  PUNTO DI INTERCETTAZIONE DI DERIVAZIONE SEMPLICE (PIDS)
-  GIUNTO ISOLANTE
-  CABINA DI RIDUZIONE
-  PUNTO DI LANCIO E RICEVIMENTO PIG
-  GALLERIA - MICRO/MINI TUNNEL - RAISE BORING
-  INFRASTRUTTURE IN PROGETTO









LEGENDA OPERE ACCESSORIE

-  Pista provvisoria di passaggio
-  Adeguamento strade esistenti
-  Strada di accesso agli impianti
- INFRASTRUTTURE PROVVISORIE**
-  Piazzole stoccaggio tubazioni
-  Depositi temporanei

LEGENDA DEI VINCOLI REGIONALI

- REGIONE UMBRIA
- PIANO URBANISTICO TERRITORIALE
-  Zone di elevata diversita' floristico-vegetazionale (art. 12)
-  Aree di particolare interesse naturalistico-ambientale (art. 14)
-  Aree boscate (art. 15)
-  Area naturale protetta "Colfiorito" LR 9/95

- REGIONE MARCHE
- PIANO PAESISTICO AMBIENTALE REGIONALE
- Sottosistema geologico e geomorfologico
-  Aree GA di eccezionale valore (artt. 6-9)
-  Aree GB di rilevante valore (artt. 6-9)
-  Aree GC di qualita' diffusa (artt. 6-9)
- Sottosistemi tematici ed elementi costitutivi del sottosistema botanico vegetazionale (artt. 11-14)
-  Aree BA di eccezionale valore
-  Aree BB di rilevante valore
-  Aree BC di qualita' diffusa
- Sottosistemi territoriali (art.20)
-  Aree B di rilevante valore
-  Aree C di qualita' diffuse
-  Aree V di alta percettivita' visuale
- Centri e nuclei storici
- Paesaggio agrario storico
-  Centri storici capoluogo (art. 39)
- Edifici e manufatti extra-urbani (art. 40)
-  Localizzazione degli edifici e manufatti
- REGIONE TOSCANA
- PTCP AREZZO
-  Aree di interesse ambientale comprendente le zone b,c,d (DCR 296/88 art. 25 lett. f)
-  Area di tutela paesistica degli aggregati (art. 13)
-  Strada di interesse paesistico eccezionale (art. 25 - lett. c)

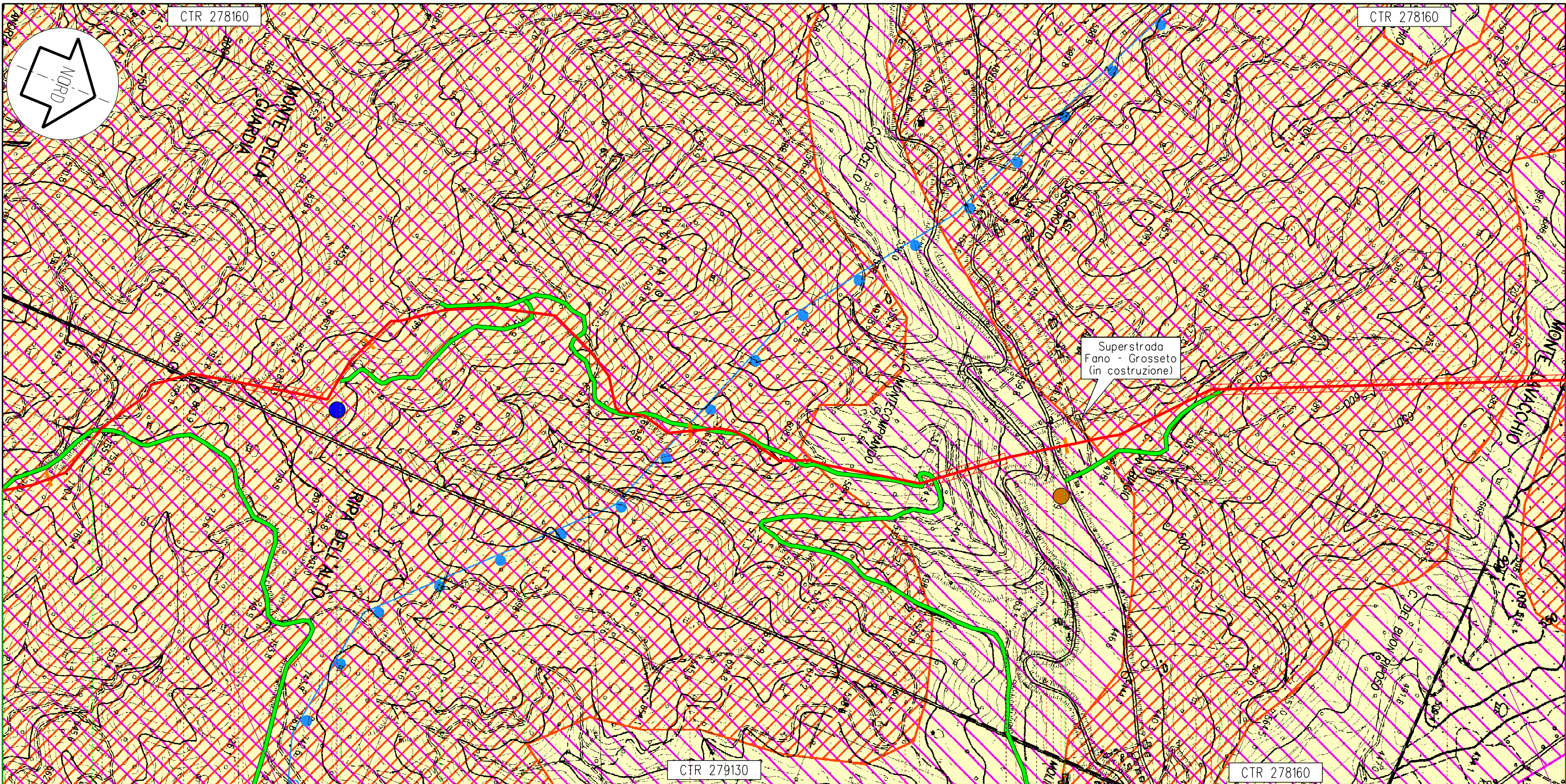
COMUNI	DATI DI PROGETTO
PROVINCIE	
PROGRESSIVE CHILOMETRICHE	
LIMITI DI TRONCO	
PUNTI IMPIANTISTICI	
PISTE PROVVISORIE  ADEGUAMENTI  STRADE DI ACCESSO 	
DEPOSITI TEMPORANEI  PIAZZOLE STOCCAGGIO TUBAZIONI 	
ALLARGAMENTO FASCIA DI LAVORO 	
OPERE CIVILI  Trasversali  Longitudinali	

Proprietario
Snam
 Rete Gas
 Progettista
Snamprogetti

METANODOTTO: FOLIGNO - SESTINO

**STRUMENTI DI TUTELA E PIANIFICAZIONE
 NORMATIVA A CARATTERE REGIONALE**

DISEGNO LB-D-83204
 Foglio 2 di 5
 REVISIONE 5
 COMMESSA 663000
 SCALA 1:10.000



CTR 279130

CTR 278160

Mercatello sul Metauro

PU

94 95 96 97 98

113,560
Metanodotto: Foligno - Sestino

60

61

63 64 65

Proprietario
Snam
Rete Gas
Progettista
Snamprogetti

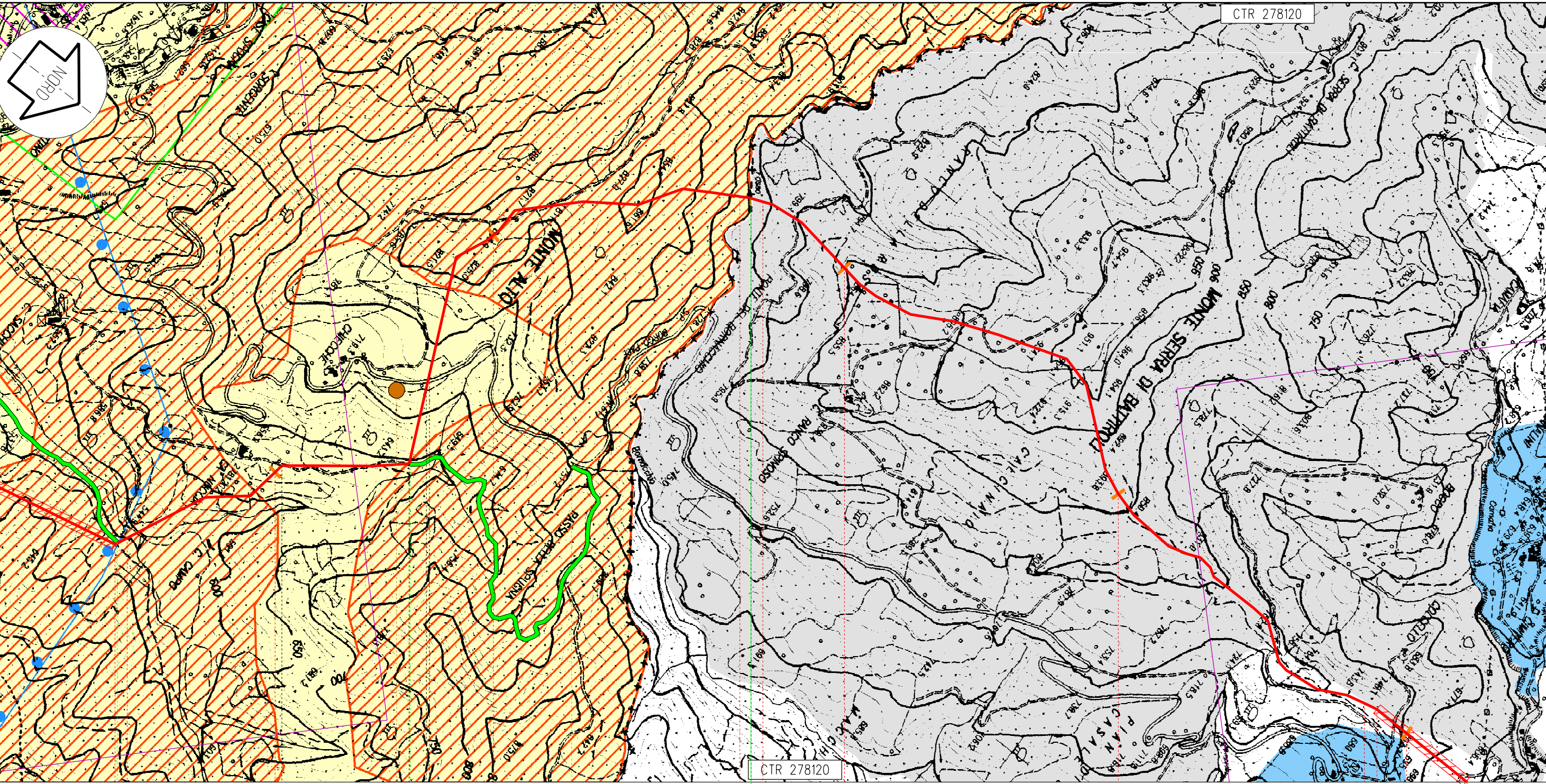
METANODOTTO: FOLIGNO - SESTINO

STRUMENTI DI TUTELA E PIANIFICAZIONE
NORMATIVA A CARATTERE REGIONALE

DISEGNO LB-D-83204
Foglio 3 di 5
REVISIONE 5
COMMESSA 663000
SCALA 1:10.000

Tavola
24

Il presente disegno e' di proprieta' aziendale - La societa' tutelera' i propri diritti al termine di legge.



CTR 278120

Borgo Pace

Sestino

PU

AR

102

103

104

105

106

113,560
Metanodotto: Foligno - Sestino

68 69 70

71

Proprietario
Snam
 Rete Gas
 Progettista
Snamprogetti

METANODOTTO: FOLIGNO - SESTINO

**STRUMENTI DI TUTELA E PIANIFICAZIONE
 NORMATIVA A CARATTERE REGIONALE**

DISEGNO LB-D-83204
 Foglio 5 di 5
 REVISIONE 5
 COMMESSA 663000
 SCALA 1:10.000

Tavola
 26

Il presente disegno e' di proprieta' aziendale - La societa' tutelera' i propri diritti a termine di legge.