


















COROGRAFIA Scala 1:700.000

2	DICEMBRE '07	INSERITE ULTERIORI VARIANTI NEI COMUNI DI MERCATELLO SUL METAURO E BORGO PACE	GIOACCHINI	CASATI	LANNI
1	26/03/2007	INSERITE ULTERIORI VARIANTI E OTTIMIZZAZIONI	GIOACCHINI	LUINI	LANNI
0	11/09/2006	EMISSIONE	GIOACCHINI	CASATI	LANNI
Rev.	DATA	DESCRIZIONE	ELABORATO	VERIFICATO	APPROVATO
 		PROGETTISTA  	COMMESSA 663000	UNITA' 000	
METANODOTTO: FOLIGNO - SESTINO			DISEGNO LB-D-83500		
DN 1200 (48") P 75 bar			REVISIONE 2		
VARIANTI E OTTIMIZZAZIONI DI PROGETTO			FG. 1	DI 5	
			SCALA	1:10.000	

Il presente disegno e' di proprieta' aziendale - La societa' tutelera' i propri diritti a termine di legge.

PLANIMETRIA

LEGENDA MECCANICA

-  CONDOTTA IN PROGETTO
-  VARIANTI E OTTIMIZZAZIONI DI PROGETTO
-  CONDOTTA ESISTENTE
-  CONDOTTA IN PROGETTO TRATTO: SULMONA - FOLIGNO
-  IMPIANTI IN PROGETTO
-  IMPIANTI IN VARIANTE
-  PUNTO DI INTERCETTAZIONE DI LINEA (PIL)
-  PUNTO DI INTERCETTAZIONE DI DERIVAZIONE IMPORTANTE (PIDI)
-  PUNTO DI INTERCETTAZIONE CON DISCAGGIO DI ALLACCIAMENTO (PIDA)
-  PUNTO DI INTERCETTAZIONE DI DERIVAZIONE SEMPLICE (PIDS)
-  GIUNTO ISOLANTE
-  CABINA DI RIDUZIONE
-  PUNTO DI LANCIO E RICEVIMENTO PIG
-  GALLERIA - MICRO/MINI TUNNEL - RAISE BORING
-  INFRASTRUTTURE IN PROGETTO

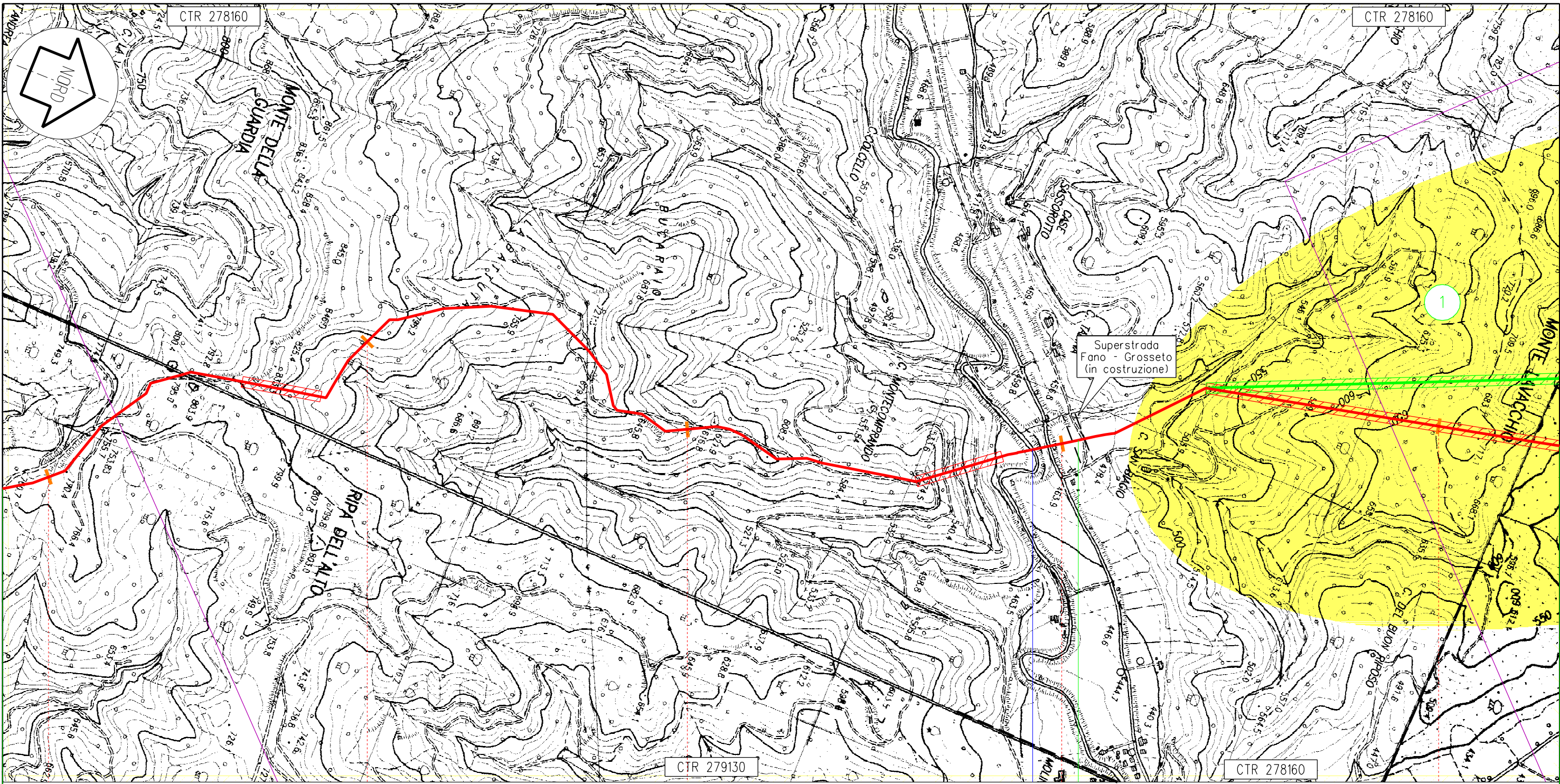
COMUNI		DATI DI PROGETTO
PROVINCIE		
PROGRESSIVE CHILOMETRICHE		
LIMITI DI TRONCO		
PUNTI IMPIANTISTICI		
DIAMETRO NOMINALE mm (inch)		
SPESSORE mm		
FERROVIE	ATTRAVERSAMENTI	
STRADE		
CORSI D'ACQUA		

Proprietario
Snam
 Rete Gas
 Progettista
Snamprogetti

METANODOTTO: FOLIGNO - SESTINO

VARIANTI E OTTIMIZZAZIONI DI PROGETTO

DISEGNO LB-D-83500
 Foglio 2 di 5
 REVISIONE 2
 COMMESSA 663000
 SCALA 1:10.000



Il presente disegno e' di proprieta' aziendale - La societa' tutelera' i propri diritti termine di legge.

Mercatello sul Metauro

PU

113,430
Metanodotto: Foligno - Sestino

1200 (48")
0,0

Superstrada Fano-Grosseto (in costruzione)

Torrente S. Antonio

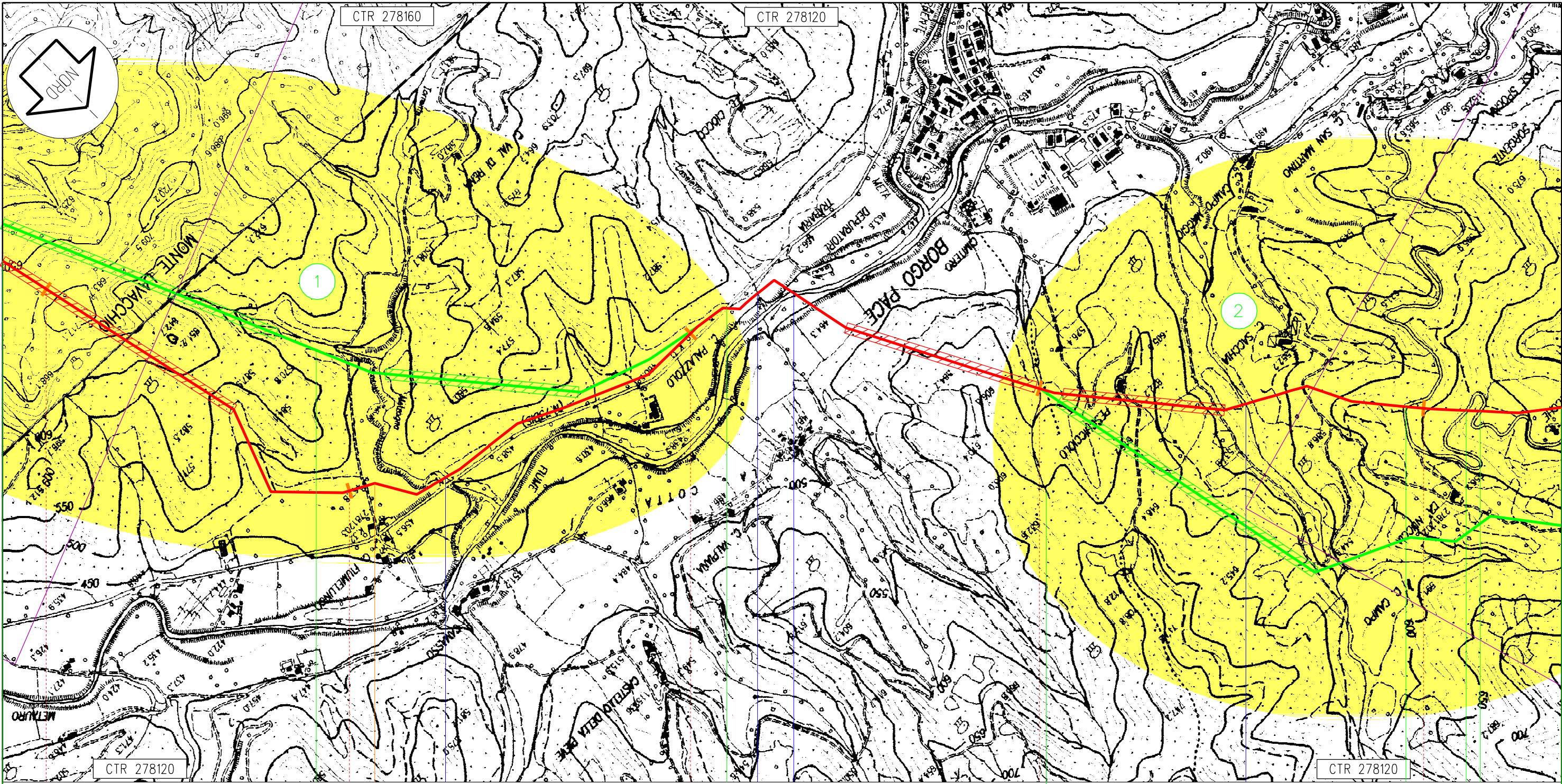
Proprietario
Snam
Rete Gas
Progettista
Snamprogetti

METANODOTTO: FOLIGNO - SESTINO

VARIANTI E OTTIMIZZAZIONI DI PROGETTO

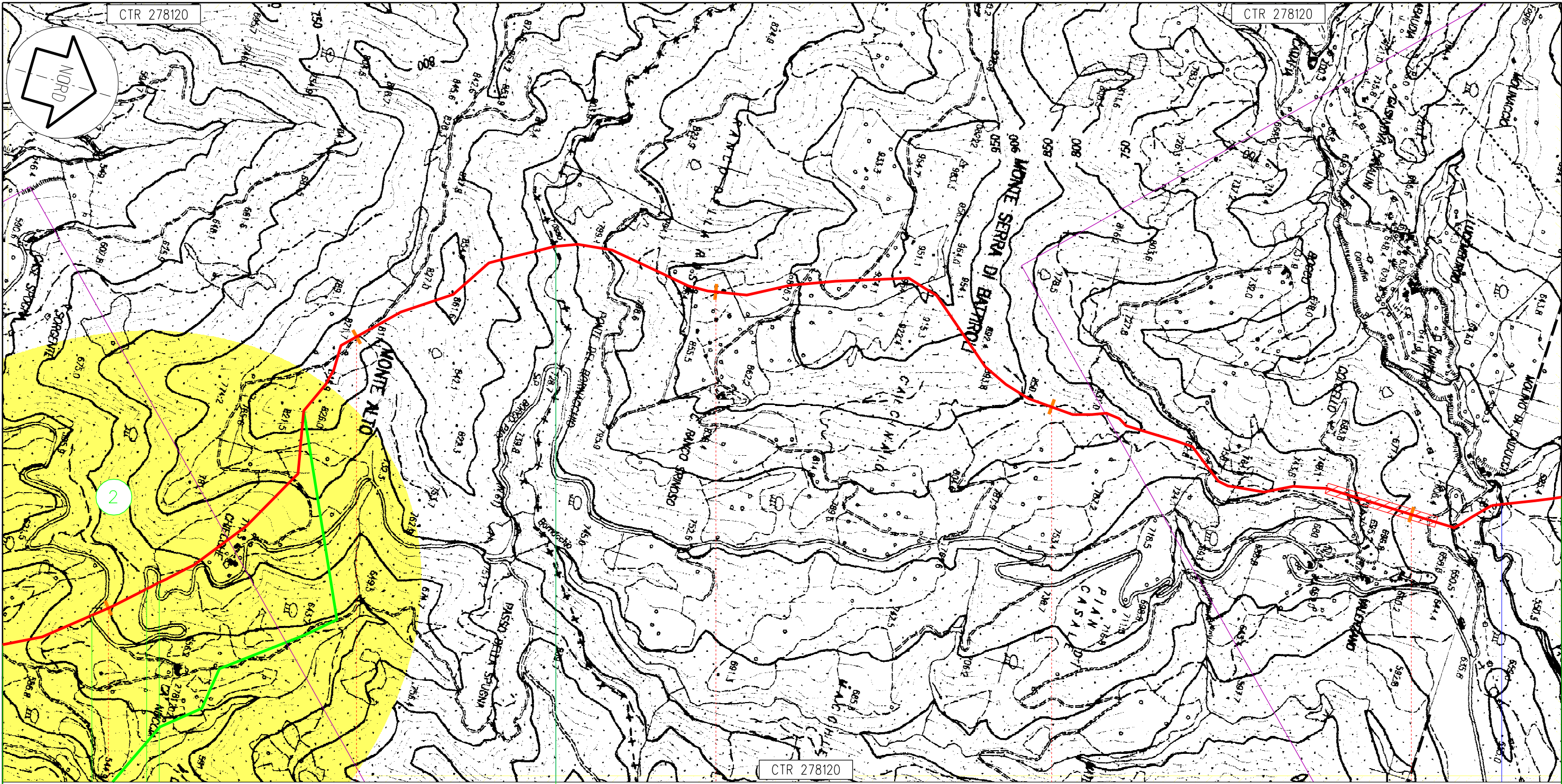
DISEGNO LB-D-83500
Foglio 3 di 5
REVISIONE 2
COMMESSA 663000
SCALA 1:10.000

Tavola
24



Mercatello sul Metauro		Borgo Pace	
98	99	100	102
PU 113,430 Metanodotto: Foligno - Sestino			
n.12 km 98,685		n.12 km 99,065	
1200 (48")			
0,0			
SS n.73bis Bocca Traborio		SP	SP
Torrente Matrognò	Torrente Casaletto	Fiume Metauro	Fosso Sacchia
Proprietario Snam Rete Gas Progettista Snamprogetti		METANODOTTO: FOLIGNO - SESTINO VARIANTI E OTTIMIZZAZIONI DI PROGETTO	DISEGNO LB-D-83500 Foglio 4 di 5 REVISIONE 2 COMMESSA 663000 SCALA 1:10.000
			Tavola 25

Il presente disegno e' di proprieta' aziendale - La societa' tutelera' i propri diritti a termine di legge.



CTR 278120

CTR 278120

CTR 278120

Borgo Pace

Sestino

PU

AR

102

103

104

105

106

113,430
Metanodotto: Foligno - Sestino

1200 (48")
0,0

SP SP SP

Fosso delBornacchio

Fiume Foglia

Proprietario
Snam
Rete Gas
Progettista
Snamprogetti

METANODOTTO: FOLIGNO - SESTINO

VARIANTI E OTTIMIZZAZIONI DI PROGETTO

DISEGNO LB-D-83500
Foglio 5 di 5
REVISIONE 2
COMMESSA 663000
SCALA 1:10.000

Tavola
26

Il presente disegno e' di proprieta' aziendale - La societa' tutelera' i propri diritti a termine di legge.