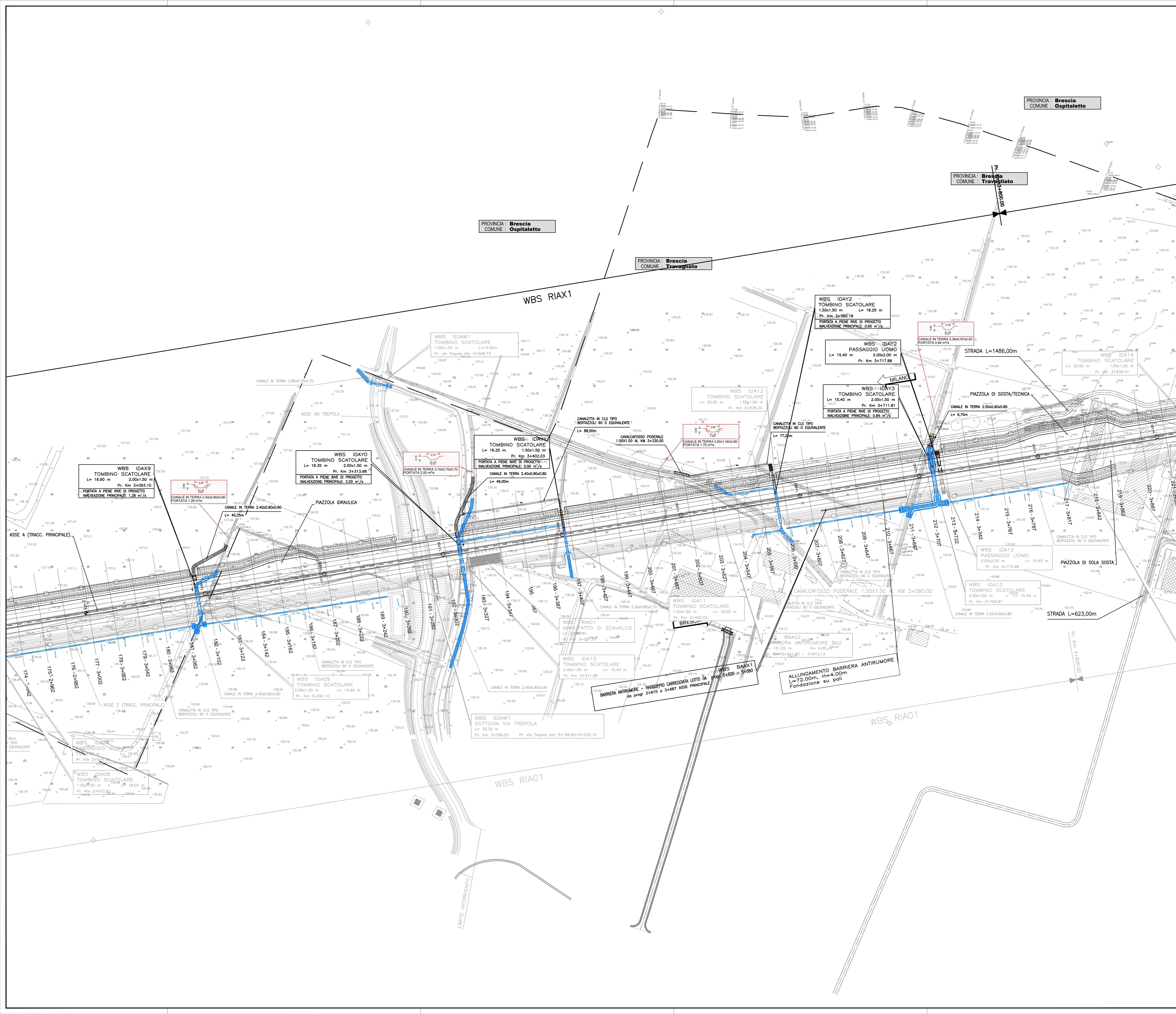
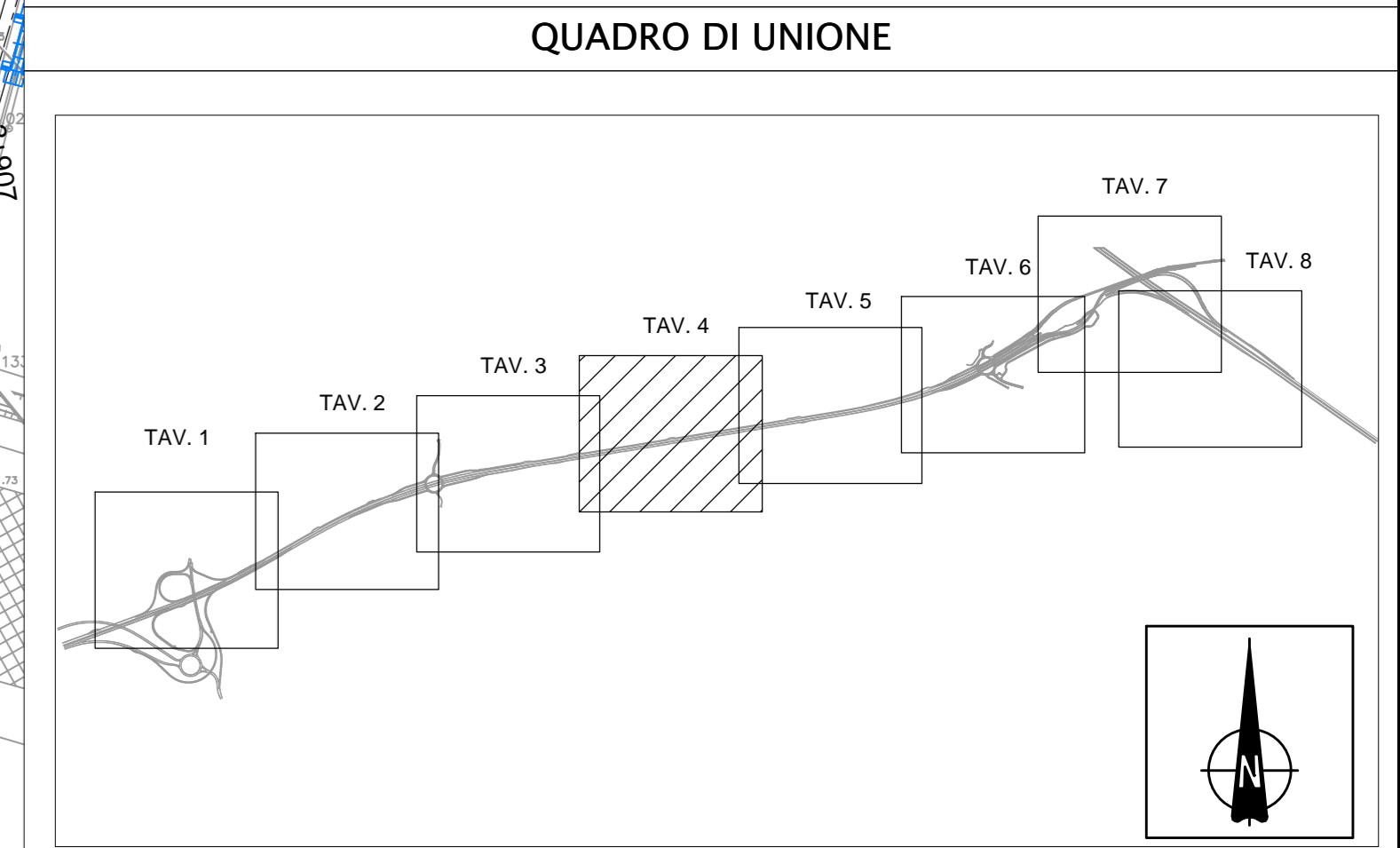


ELABORATI DI RIFERIMENTO	
DESCRIZIONE	CODICE
NOTE	
- TUTTE LE MISURE SONO ESPRESSE IN METRI, SALVO DOVE DIVERSAMENTE INDICATO	
- LE PROGRESSIVE SONO ESPRESSE IN CHILOMETRI, SALVO DOVE DIVERSAMENTE INDICATO	
- LE QUOTE ALTIMETRICHE SONO ESPRESSE IN METRI S.L.M.M., SALVO DOVE DIVERSAMENTE INDICATO	

LEGENDA	
	CONFINI COMUNALI
	ASSE DI PROGETTO
	ETOMETRICHE
	INGOMBRO DI PROGETTO
	RECINZIONE IN RETE METALLICA
	VERSO CORRENTE IDROGRAFIA DI PROGETTO
	VERSO CORRENTE IDROGRAFIA STATO DI FATTO (PROGETTO ESECUTIVO AS)
	RETICOLO IDROGRAFICO STATO DI FATTO (PROGETTO ESECUTIVO AS)



CONCEDENTE: CONSORZIO AUTOSTRADALI LOMBARDI

CONCESSIONARIA: SOCIETÀ DI PROGETTO BREBEMI SPA

CUP E31B0500390007

COLLEGAMENTO AUTOSTRADALE DI CONNESSIONE TRA LE CITTÀ DI BRESCIA E MILANO

PROCEDURA AUTORIZZATIVA D. LGS 163/2006
DELIBERA C.I.P.E. DI APPROVAZIONE DEL PROGETTO DEFINITIVO N° 42/2009

INTERCONNESSIONE A35-A4 PROGETTO DEFINITIVO

RELAZIONE DI OTTEMPERANZA ISTRUTTORIA MATTM (PROT. CTVA-2015-3348 DEL 09/10/2015)

ALLEGATO "A16" TAV.4/B

PROGETTAZIONE: **CONSORZIO B.B.M.**

VERIFICA: **CONSORZIO B.B.M.**

PER IL CONSORZIO RESPONSABILE INQUADRO PRESTAZIONE SPECIALISTICA: **ING. PAOLO RICCIARDI**

PER IL CONSORZIO A DIRETTORE TECNICO: **ING. PAOLO RICCIARDI**

INDICAZIONE: 04

ELABORAZIONE PROGETTUALE: **ING. PAOLO RICCIARDI**

REVISIONI: **ING. PAOLO RICCIARDI**

IL CONCEDENTE: CONSORZIO AUTOSTRADALI LOMBARDI

IL CONCESSIONARIO: SOCIETÀ DI PROGETTO BREBEMI SPA