

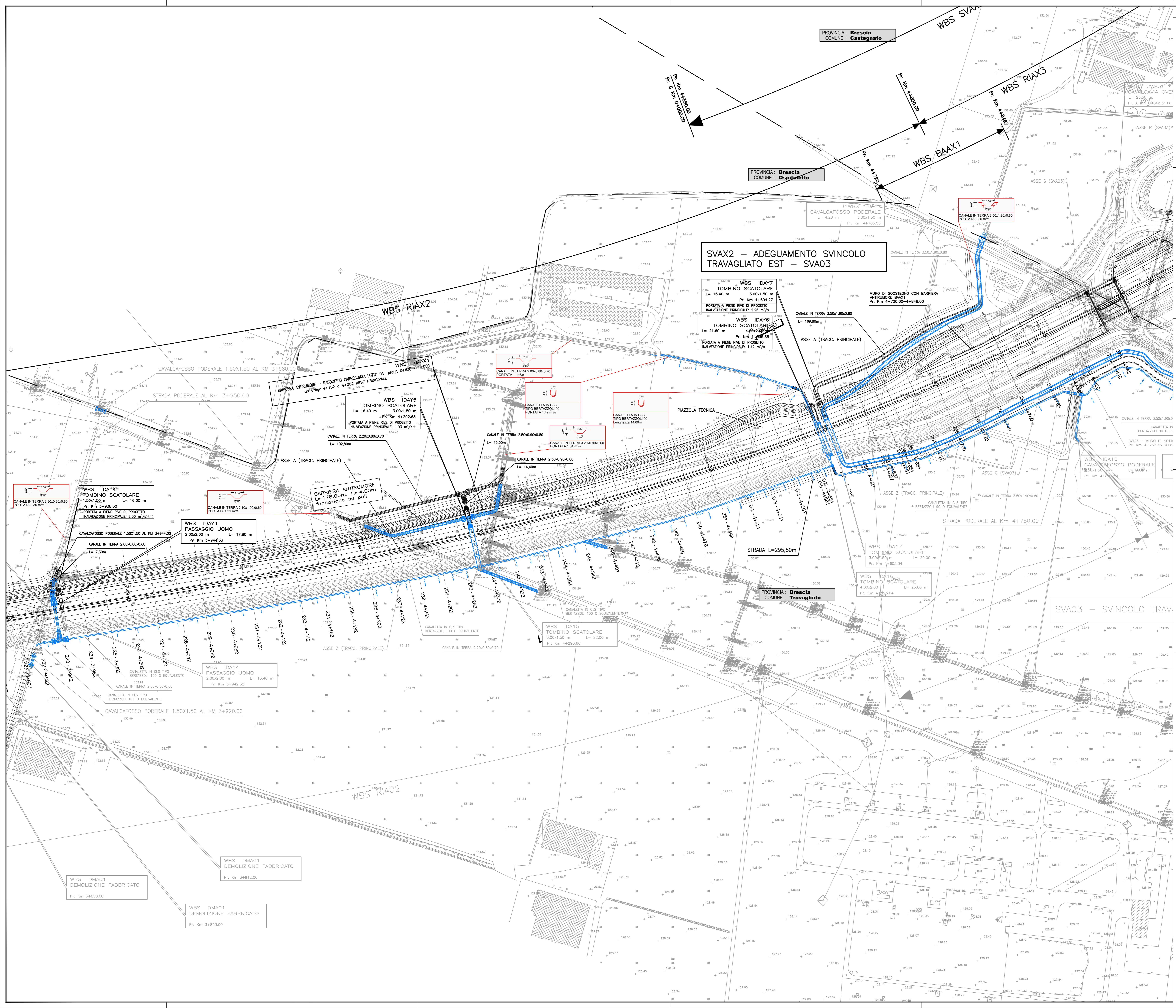
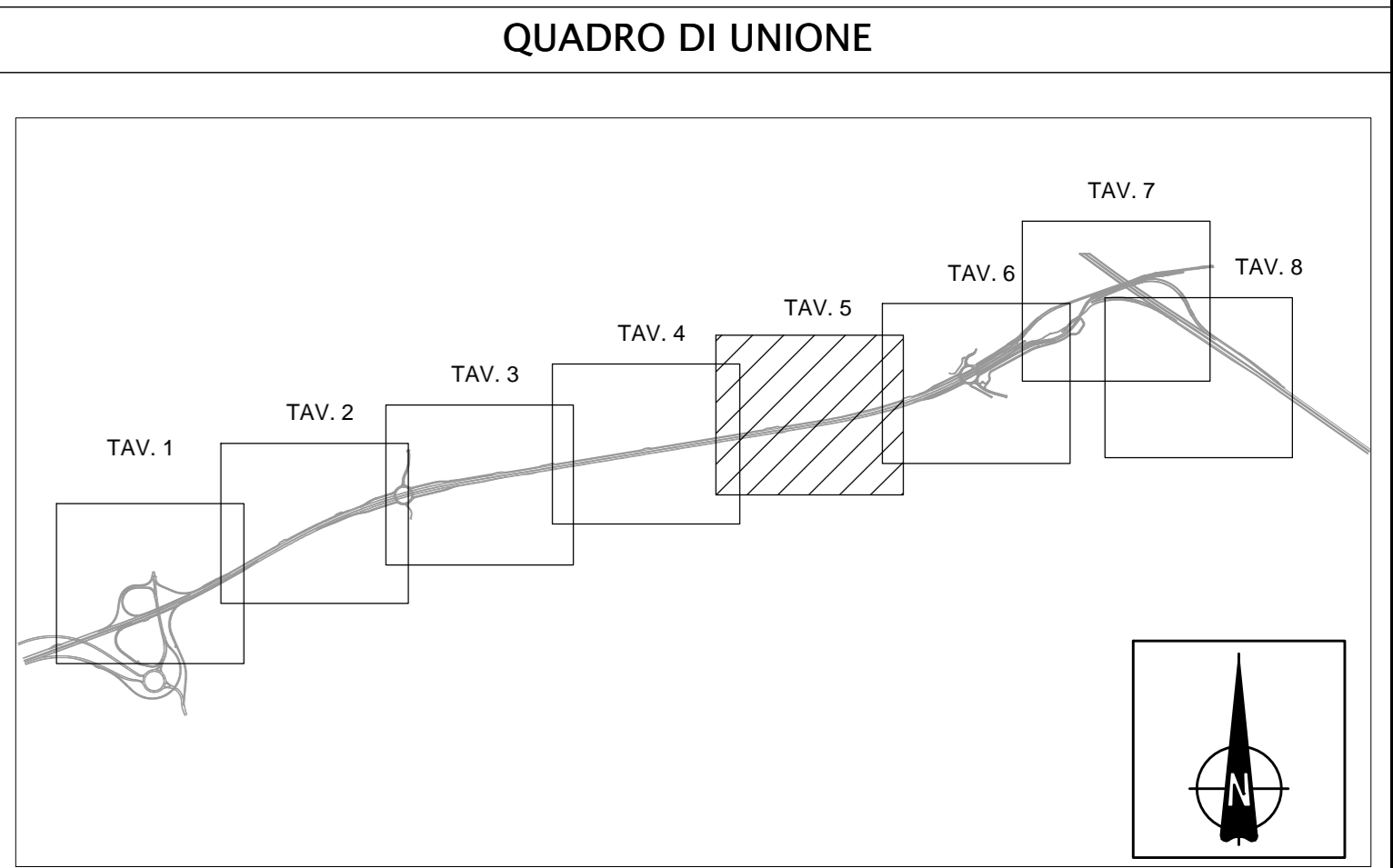
DESCRIZIONE	CODICE

**NOTE**

- TUTTE LE MISURE SONO ESPRESSE IN METRI, SALVO DOVE DIVERSAMENTE INDICATO
- LE PROGRESSIVE SONO ESPRESSE IN CHILOMETRI, SALVO DOVE DIVERSAMENTE INDICATO
- LE QUOTE ALTIMETRICHE SONO ESPRESSE IN METRI S.L.M.M., SALVO DOVE DIVERSAMENTE INDICATO

**LEGENDA**

—	CONFINI COMUNALI
—	ASSE DI PROGETTO
⊙	ETOMETRICHE
—	INGOMBRO DI PROGETTO
—	RECINZIONE IN RETE METALLICA
—	VERSO CORRENTE IDROGRAFIA DI PROGETTO
—	VERSO CORRENTE IDROGRAFIA STATO DI FATTO (PROGETTO ESECUTIVO AS)
—	RETIICOLO IDROGRAFICO STATO DI FATTO (PROGETTO ESECUTIVO AS)



**CONCESSIONARIA**  
SOCIETÀ DI PROGETTO  
**BREBEM SPA**

**CONCESSIONE**  
CONSECONSSIONI AUTOSTRADALI  
**COMBARDO**

CUP E31B0500390007

**COLLEGAMENTO AUTOSTRADALE DI CONNESSIONE TRA LE CITTÀ DI BRESCIA E MILANO**

PROCEDURA AUTORIZZATIVA D. LGS 163/2006  
DELIBERA C.I.P.E. DI APPROVAZIONE DEL PROGETTO DEFINITIVO N° 42/2009

**INTERCONNESSIONE A35-A4 PROGETTO DEFINITIVO**

**RELAZIONE DI OTTEMPERANZA ISTRUTTORIA MATTM**  
(PROT. CTVA-2015-3348 DEL 09/10/2015)

ALLEGATO "A16" TAV.5/B

PROGETTAZIONE: **BBM CONSORZIO B.B.M.**

PER IL CONSORZIO RESPONSABILE INSEGNAMENTO SPECIALISTICO  
**ING. P. P. P. P.**  
Ordine degli Ingegneri di Parma N. 821

PER IL CONSORZIO RESPONSABILE INSEGNAMENTO SPECIALISTICO  
**ING. P. P. P. P.**  
Ordine degli Ingegneri di Parma N. 821

**VERIFICA:**

IDENTIFICAZIONE ELABORAZIONE			REVISIONE			DATA		
NO.	DATA	DESCRIZIONE	NO.	DATA	DESCRIZIONE	NO.	DATA	DESCRIZIONE
04	11/08/2015							

ELABORAZIONE PROGETTUALE: **ING. P. P. P. P.**  
ING. P. P. P. P. C. S.p.A.  
Ordine degli Ingegneri di Parma N. 821

IL CONCESSIONARIO  
**BREBEM SPA**

IL CONCESSIONARIO  
**CONSECONSSIONI AUTOSTRADALI COMBARDO**

LA PRESSIONE DEI DATI NON GARANTISCE LA PRESSIONE DEI DATI. IL CONCESSIONARIO NON È RESPONSABILE DELLA PRESSIONE DEI DATI. IL CONCESSIONARIO NON È RESPONSABILE DELLA PRESSIONE DEI DATI. IL CONCESSIONARIO NON È RESPONSABILE DELLA PRESSIONE DEI DATI.