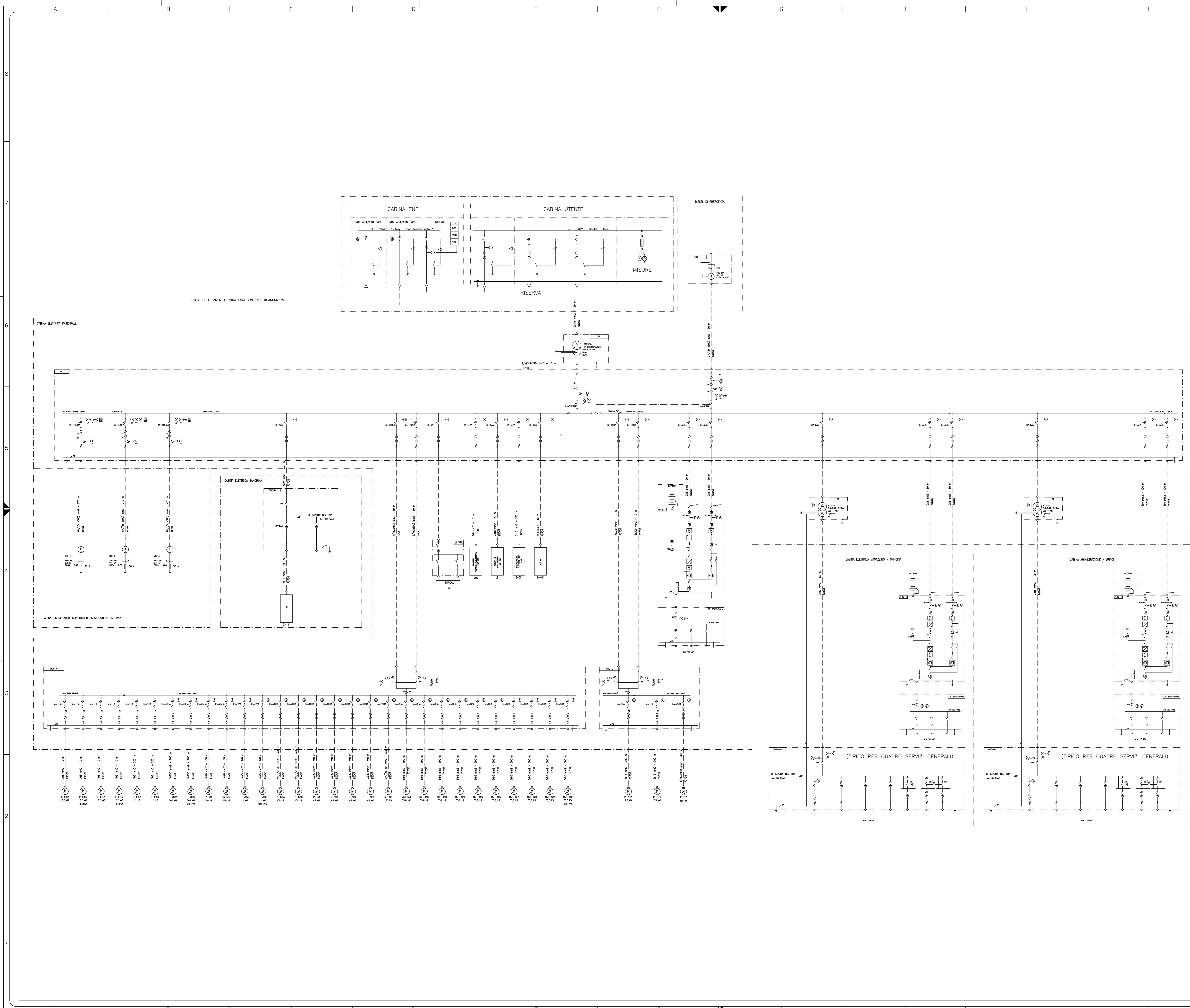


ALLEGATO 1.B.1.3.4.7.2
SCHEMA ELETTRICO UNIFILARE



DOCUMENTI DI RIFERIMENTO	
No. DOCUMENTO	DESCRIZIONE
P920KED001	Lista Carichi Elettrici
P920DKK001	Disposizione Quadri e Vie Cavi
P920DKE002	Dimensionamenti Cavi
P920EMK001	Elenco Apparecchiature

NOTE:
 I SEGNI GRAFICI SONO CONFORMI ALLE NORME CEI, FASCICOLI DA 3-14 A 3-26.
 LO SCHEMA DI CONNESSIONE ALLA RETE ENEL DISTRIBUZIONE SARA' IN ACCORDO ALLA NORMA CEI 0-16.

I VALORI DELLE APPARECCHIATURE SONO DA CONSIDERARSI PRELIMINARI IN ATTESA DELLA DEFINIZIONE DEL CONTRATTO ENEL E DEI CARICHI EFFETTIVI DELL'IMPIANTO.

- * POTENZA ELETTRICA DA DEFINIRE
- ** POTENZA ELETTRICA STIMATA IN FASE PRELIMINARE

2	FUS	SECONDA EMISSIONE	06/07/2015	SEMENARO	CRIPPA
1	FAC	PRIMA EMISSIONE	12/05/2015	SEMENARO	CRIPPA
0					

EDISON
 CORRICA 000 / Doc. Number
 N° P920SUKKE001

PROGETTO AUTORIZZATIVO
 DEPOSITO COSTIERO GNL ORISTANO

GASL

EDISON
 PROGETTO/PROJECT
**PROGETTO AUTORIZZATIVO
 DEPOSITO COSTIERO GNL ORISTANO**

SCHEMA UNIFILARE
 GENERALE

D'APPOLONIA

VIA SAN RAFAELLO, 19 - 10145 GENOVA, ITALIA
 TEL. +39 010 302 8144 FAX +39 010 302 3075 P. IVA 04709001010
 C.F. 04709010101 WWW.EDISON.IT

REVISIONI	DATA	DESCRIZIONE	ESEGUITO DA	VERIFICATO DA	APPROVATO DA
0	06/07/2015	PRIMA EMISSIONE	CSA	IFE	MBRO
1	12/05/2015	PRIMA EMISSIONE	CSA	IFE	MBRO

Nome file: P920SUKKE001_1_Schema Unifilare Generale.DWG Plottaggio: 1=1