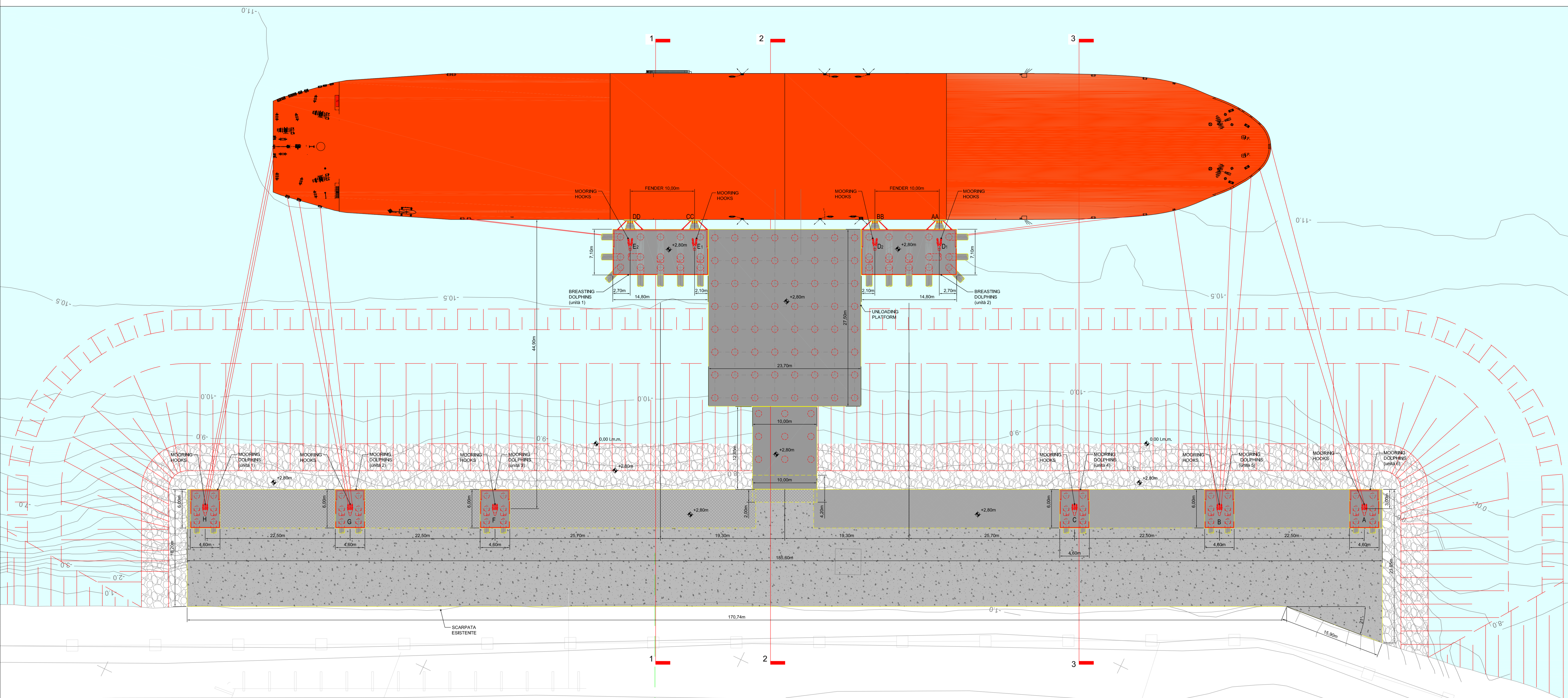
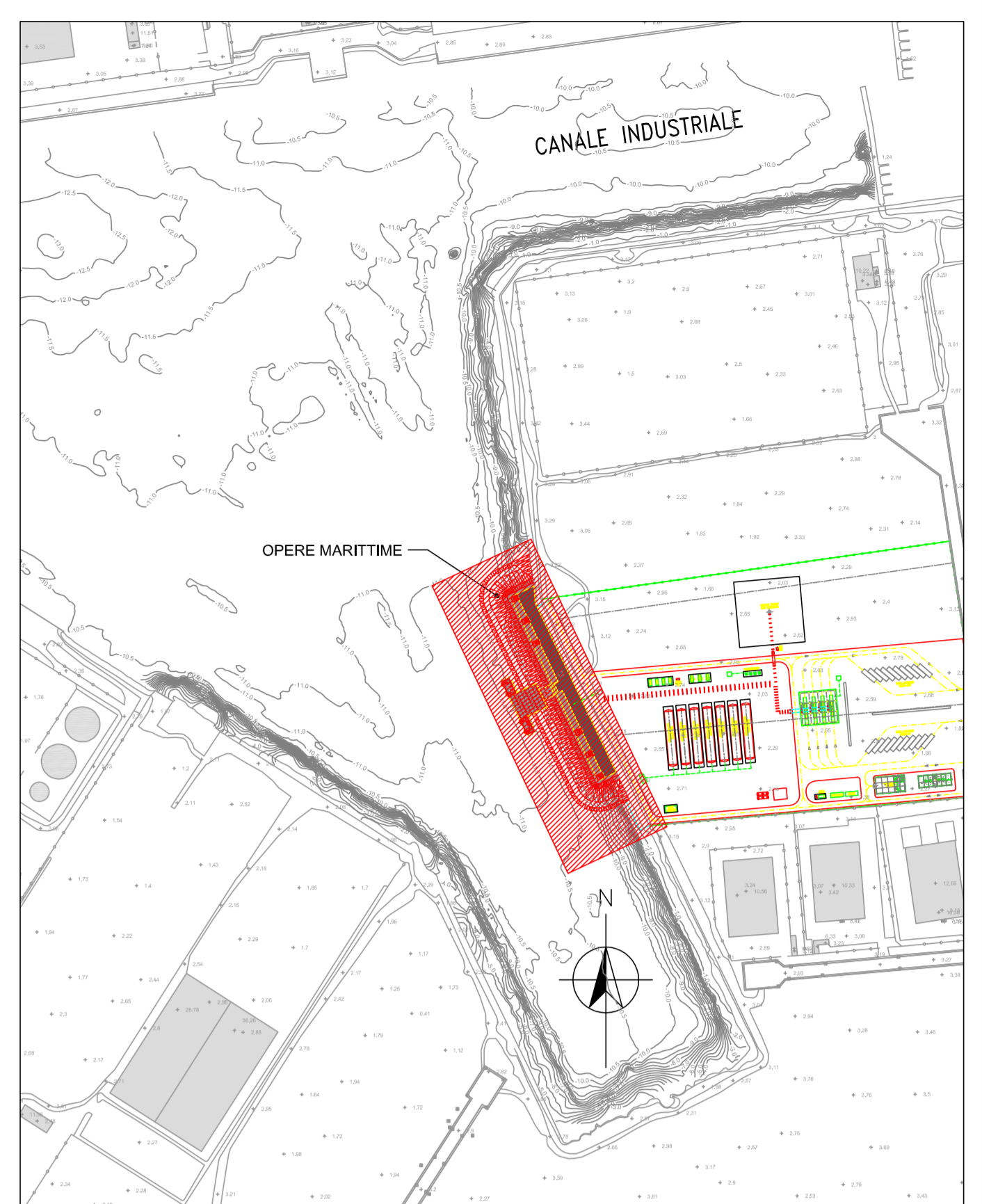


PLANIMETRIA OPERE MARITTIME
SCALA 1:250



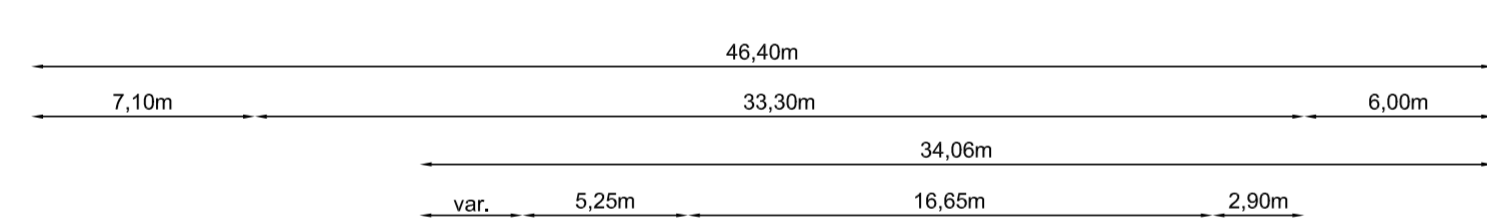
PIANTA CHIAVE



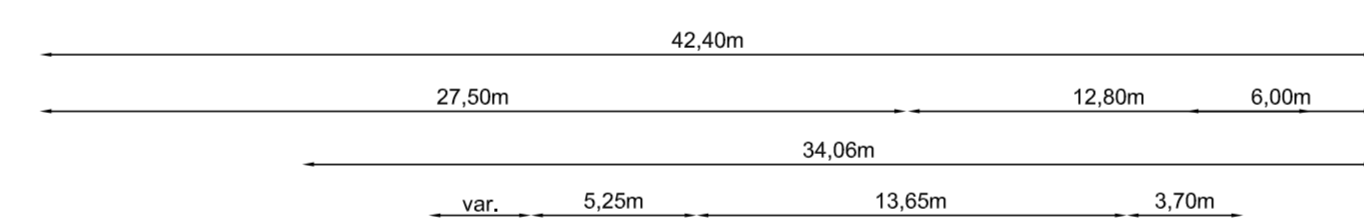
PRESCRIZIONI E MATERIALI

- Per quanto non specificato nel seguito, in particolare relativamente alle caratteristiche dei materiali, alle specifiche per l'esecuzione dei lavori ed ai controlli da eseguire, si dovrà fare riferimento alle norme tecniche d'appalto.
- Calcestruzzo impalcato e fondazioni:
 - (Secondo UNI EN 206-2:2006, UNI EN 1104:2004 E D.M. 14-1-2006)
 - Classa di esposizione: XS3
 - Resistenza caratteristica cubica: R_{ck} ≥ 45 MPa
 - Cemento Puzzolante classe: C42,5 R
 - Massimo rapporto acqua/cemento per durabilità: 0,45
 - Minimo contenuto cemento per durabilità: 370 Kg/m³
 - Classa di compatibilità: SA
 - Dimensione massima aggregato: 30 mm
 - Copertura minima: 35 mm
 - Calcestruzzo per maglie:
 - (Secondo UNI EN 206-1:2006, UNI EN 1104:2004 E D.M. 14-1-2006)
 - Resistenza caratteristica cubica a 28gg: R_{ck} ≥ 15 MPa
 - Design: 1,5 g con R320mm
 - Acciaio per CA:
 - (Secondo D.M. 14-1-2006 e UNI EN 1992-1-1:2005)
 - Barre ad aderenza migliorata in acciaio tipo S400C laminato a caldo
 - Tensione caratteristica di snervamento: f_{yk} ≥ 450 MPa
 - Tensione caratteristica di rottura: f_{tk} ≥ 540 MPa
 - Valore minimo di k: 0,79 kg
 - Tensione di snervamento normale: 1,15 * k = 1,35
 - Deformazione caratteristica al carico massimo: f_{yk}/E_s ≤ 1,25
 - Modulo di elasticità medio: E_s = 200GPa
 - Acciaio in profili a sezione aperta laminati a caldo saldati:
 - Tipo EN 10225-2 S355 J2+N - per spessori nominali L ≤ 40mm
 - Tipo EN 10225-2 S355 J2+N - per spessori nominali L > 40mm
 - Acciaio in profili a sezione aperta laminati a caldo non saldati:
 - Tipo EN 10225-2 S355 J0+N
 - Acciaio in profili a sezione cava:
 - Tipo EN 10210-1 S355 J0+N

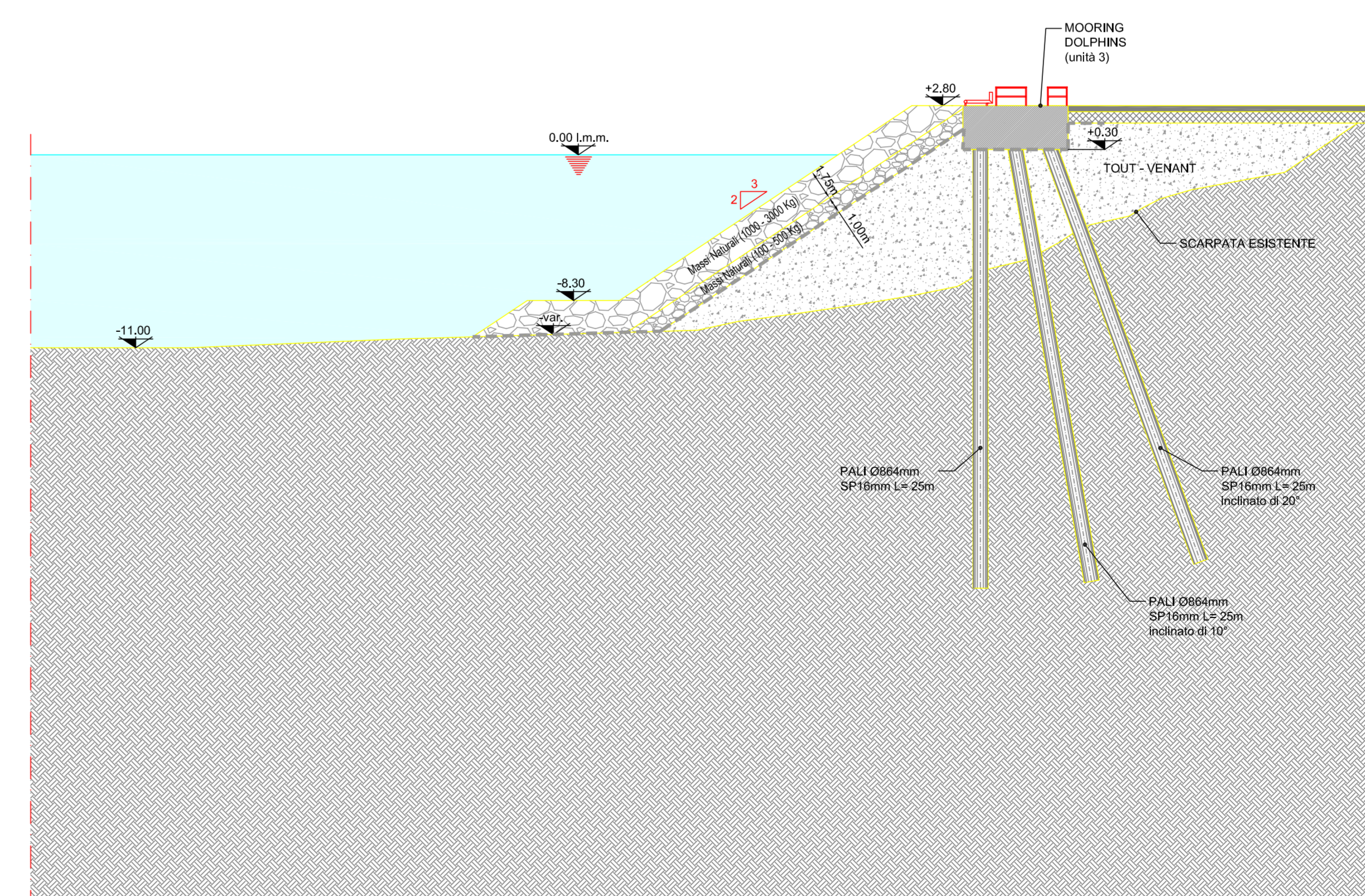
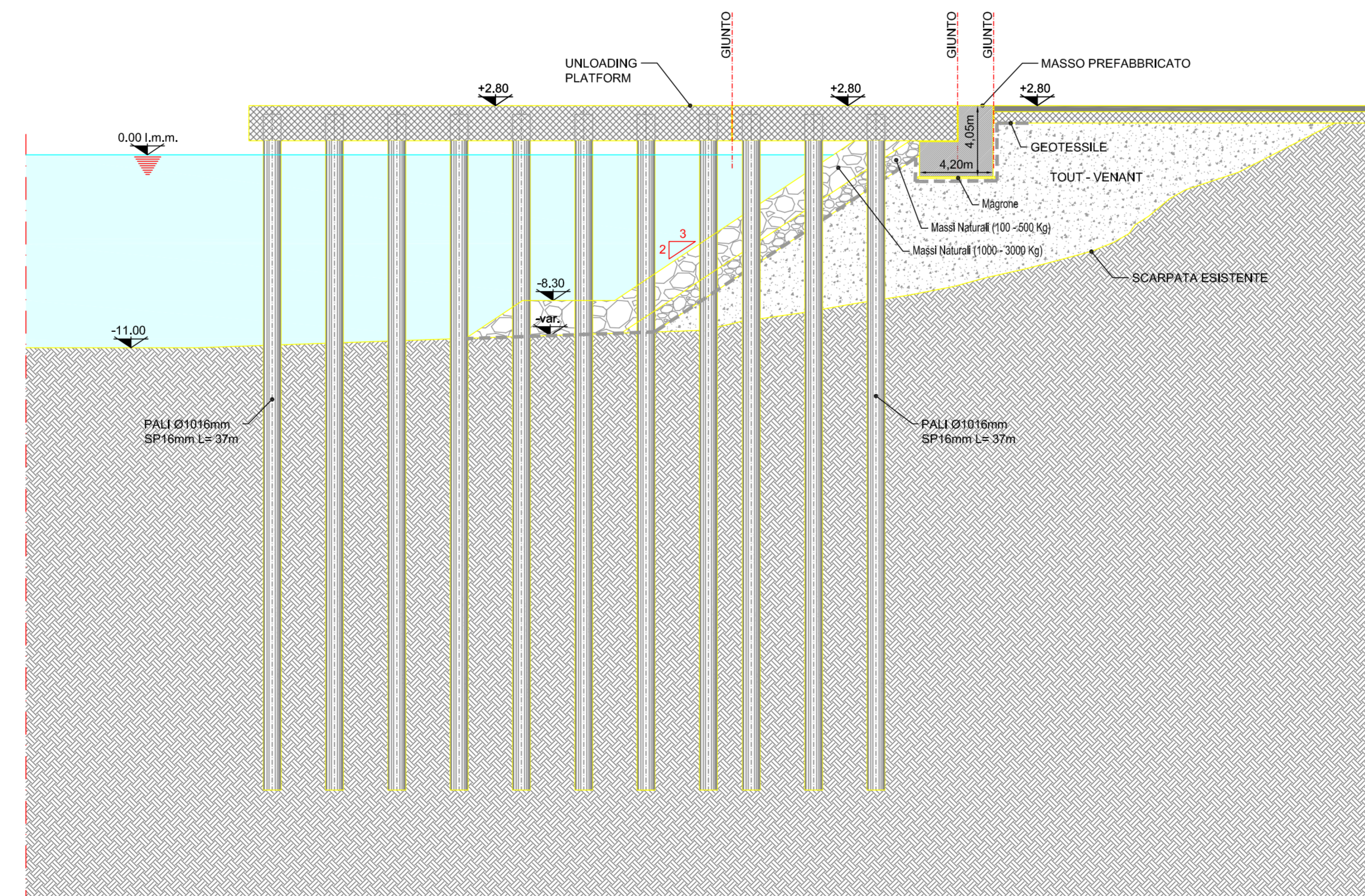
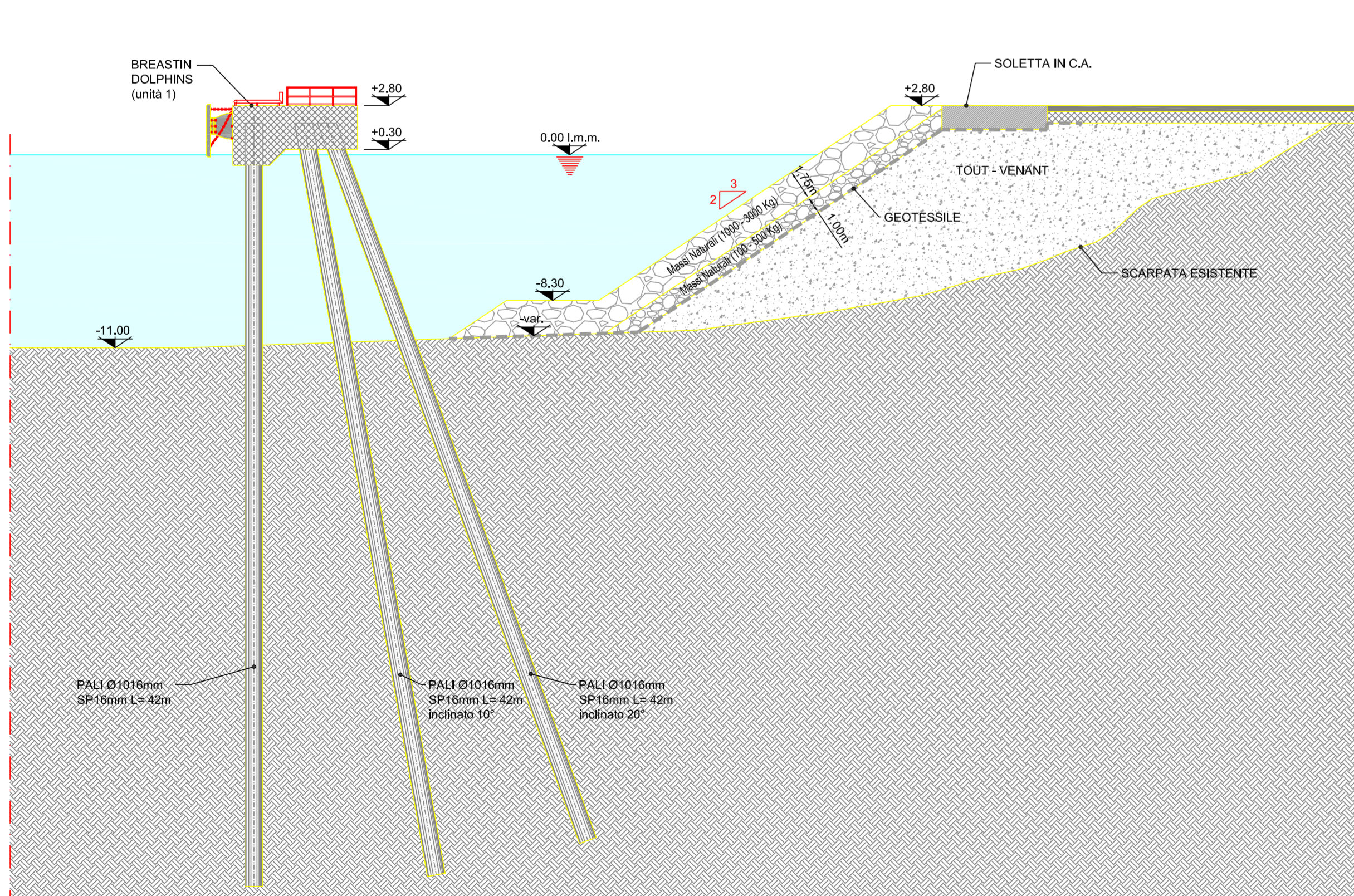
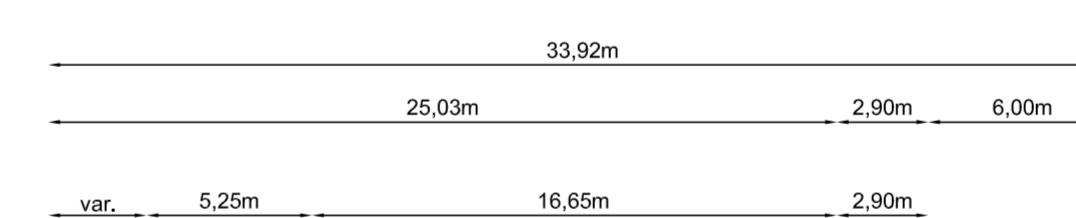
SEZIONE 1-1 OPERE MARITTIME
SCALA 1:250



SEZIONE 2-2 OPERE MARITTIME
SCALA 1:250



SEZIONE 3-3 OPERE MARITTIME
SCALA 1:250



1	FVS	SECONDA EMISSIONE	03/07/2015	ERNO'	CITERIO
0	FAC	PRIMA EMISSIONE	06/05/2015	ERNO'	CITERIO

EDISON
P920PLK012

PROGETTO AUTORIZZATIVO
DEPOSITO COSTIERO GNL ORISTANO

GASL

COMITENTE
Client

0	03/07/2015	PRIMA EMISSIONE	ABN	LPO	AWG
REV	DATE	DESCRIZIONE/DESCRIPTION	ESECUTO BY	CONFERMATO/CONFIRMED BY	APPROVATO/APPROVED BY

EDISON

PROGETTO/PROJECT
PROGETTO AUTORIZZATIVO
DEPOSITO COSTIERO GNL ORISTANO

TITOLO/TITLE
OPERE CIVILI OFF SHORE
PLANIMETRIA E SEZIONI
BANCHINA

TEMPORARY

IMPRESA/COMPANY
PROMOTECNICA

VIA SAN MARZANO, 18 - 16148 GENOVA, ITALIA
TEL. +39 010 242 0411 FAX +39 010 242 0108 - P.A. SAN MARZANO
MAIL: info@promotecna.it - WWW.PROMOTECNA.IT

ESEGUITO BY	FIRMA/SIGNATURE	DATA/DATE	NUM. INTERNALE/N°	SCALA/SCALE	TAVOLA/N°	REV
ABN	ABN	03/07/2015	14-1296-M31	1:250	N° 01	0
CONFERMATO/CONFIRMED BY	LPO	03/07/2015				
APPROVATO/APPROVED BY	AWG	03/07/2015				