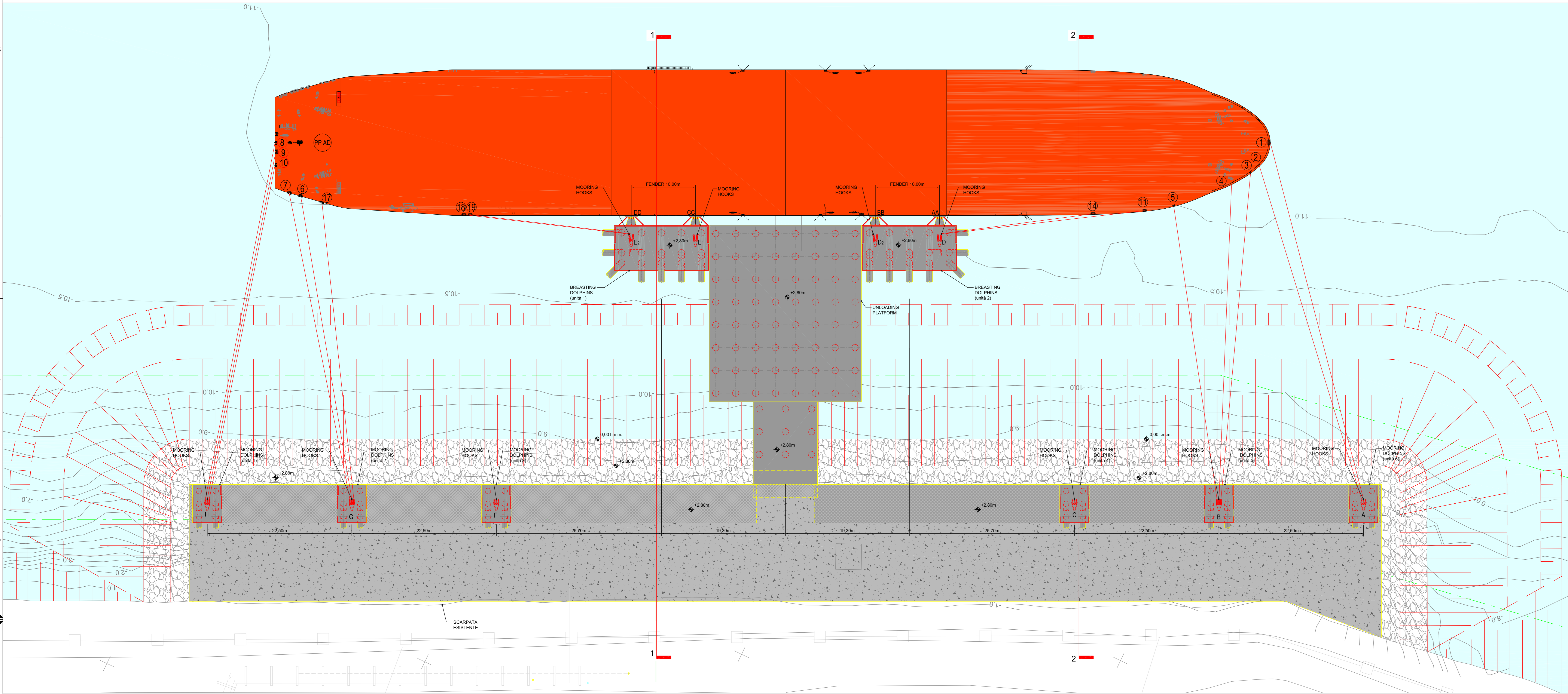


LAYOUT ORMEGGIO NAVE GASIERA CAPACITA' 15600 mc³
SCALA 1:250

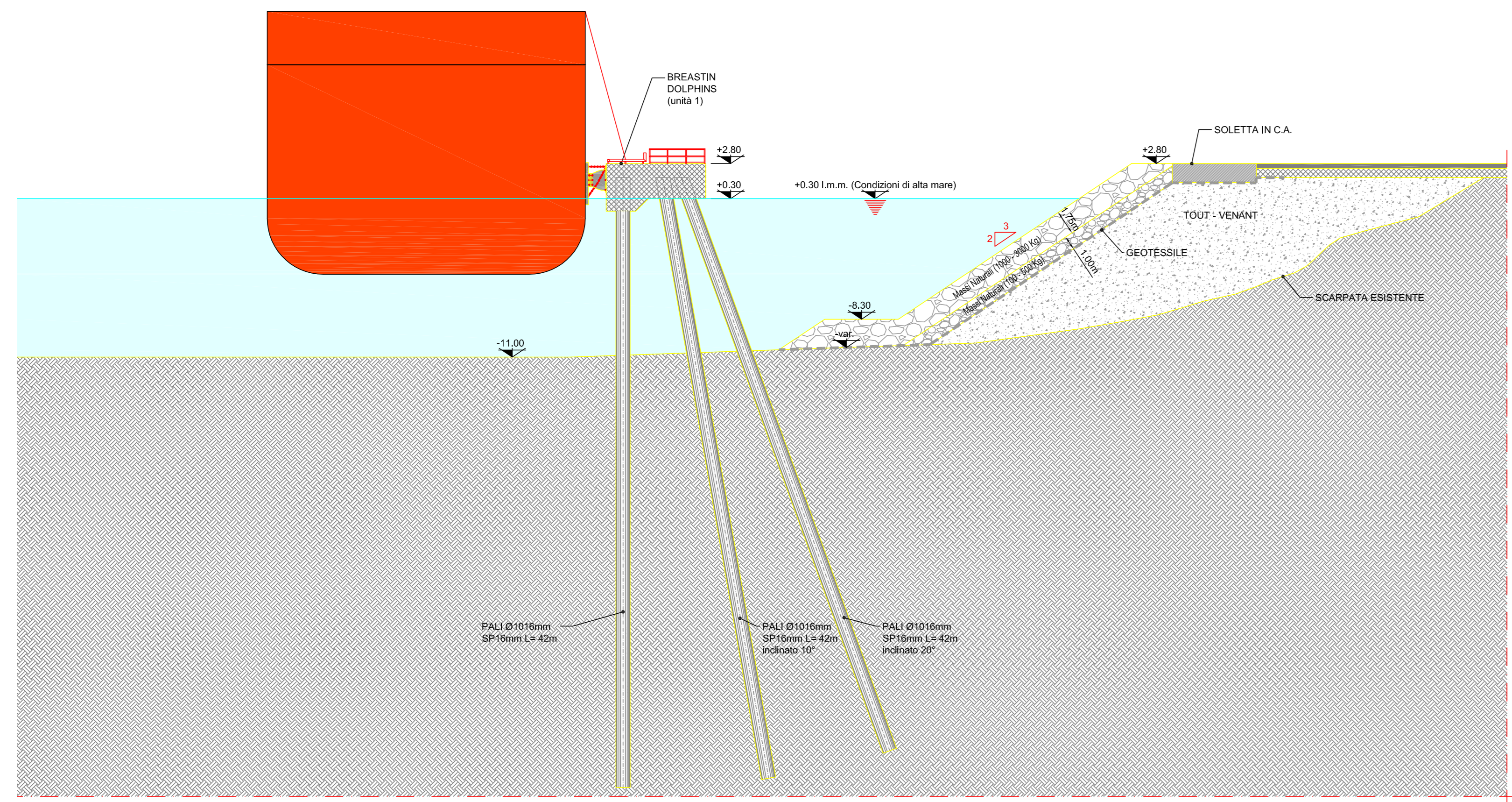
PIANTA CHIAVE



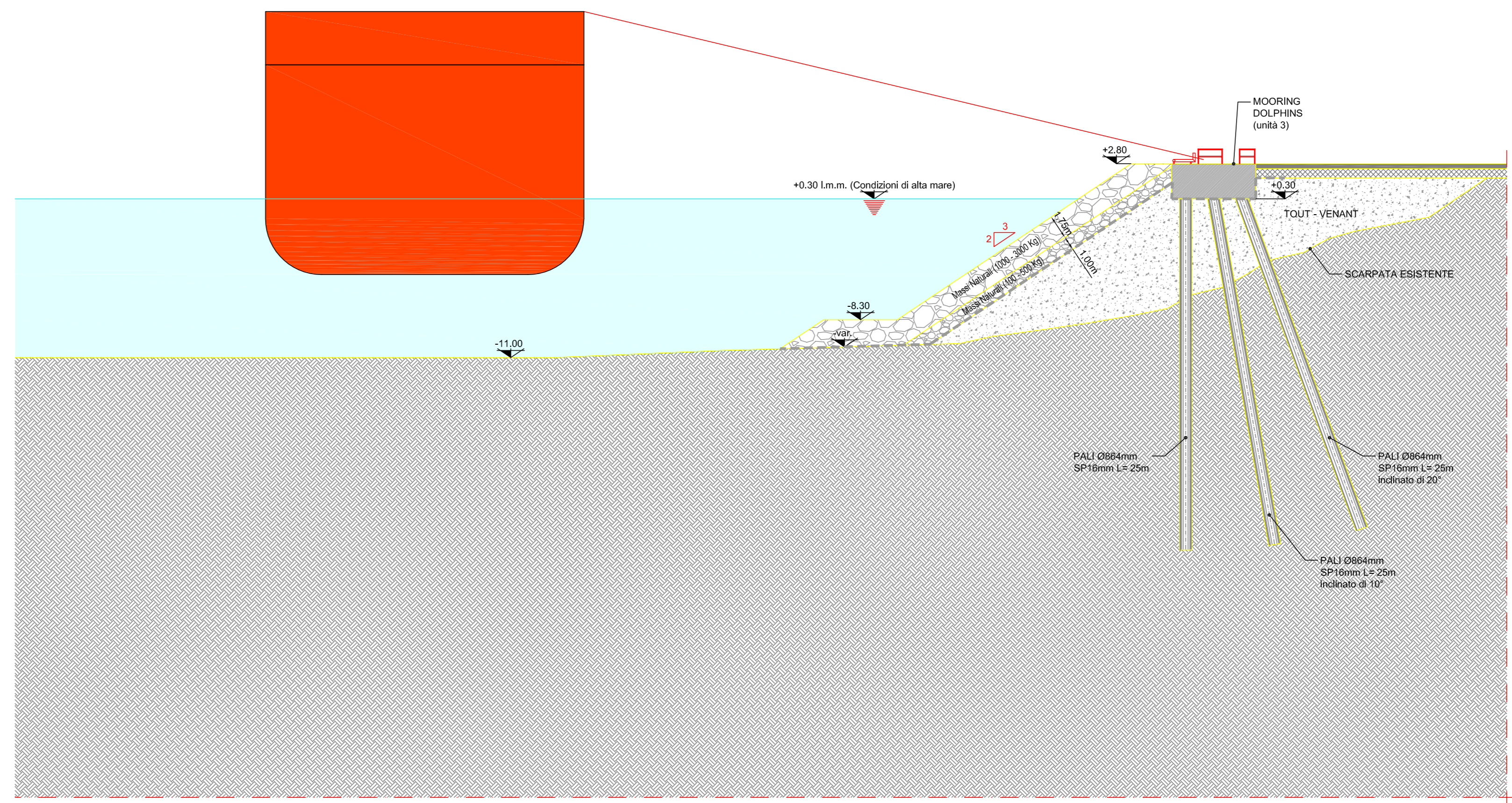
NOTA:
Per le caratteristiche dei cavi di ormeggio e la loro geometria (lunghezza e angolo) fare riferimento a il rapporto P92/D GF K.C.002.



SEZIONE 1-1 ORMEGGIO NAVE 15600 mc³ SU BREASTIN DOLPHINS
SCALA 1:250



SEZIONE 2-2 ORMEGGIO NAVE 15600 mc³ SU MOORING DOLPHINS
SCALA 1:250



1	FUS	SECONDA EMISSIONE	03/07/2015	REVISI ⁷	CITIERO
0	FAC	PRIMA EMISSIONE	08/05/2015	REVISI ⁷	CITIERO
REV.	STATO	DESCRIZIONE	DATA	VERIFICATO	APPROVATO
1	2	3	4	5	6

EDISON
CORFICA 001 / Doc. Number
N° P9201DKC001

PROGETTO AUTORIZZATIVO
DEPOSITO COSTIERO GNL ORISTANO

GASL

PS201DKC001

0	03/07/2015	PRIMA EMISSIONE	ABN	LPO	MBRO
REV.	DATE	DESCRIZIONE/DESCRIPTION	ESEGUITO BY	COORDINATO DA	APPROVATO/APPROVED BY

EDISON

PROGETTO/PROJECT
PROGETTO AUTORIZZATIVO
DEPOSITO COSTIERO GNL ORISTANO

TITOLO/TITLE
OPERE CIVILI OFF SHORE
LAYOUT SISTEMA
DI ORMEGGIO NAVE DA
15600 m³

INVIATO/STAMP
D'APPOLONIA

VIA SAN RAFAELLO, 19 - 10148 GENOVA, ITALIA
TEL. +39 010 302 8144 FAX +39 010 302 3075 P. IVA 04709001010
E-MAIL: info@edison.it www.edison.it

ESEGUITO BY	ABN	DATA/DATE	03/07/2015	N° INVENTARIAL N°	SCALASCALE	1:250	TAVOLATE N°	REV.
COORDINATO DA / COORD BY	LPO	03/07/2015	14-1286-AM2	N° 01	0			
APPROVATO/COA-APPROVED BY	MBRO	03/07/2015						