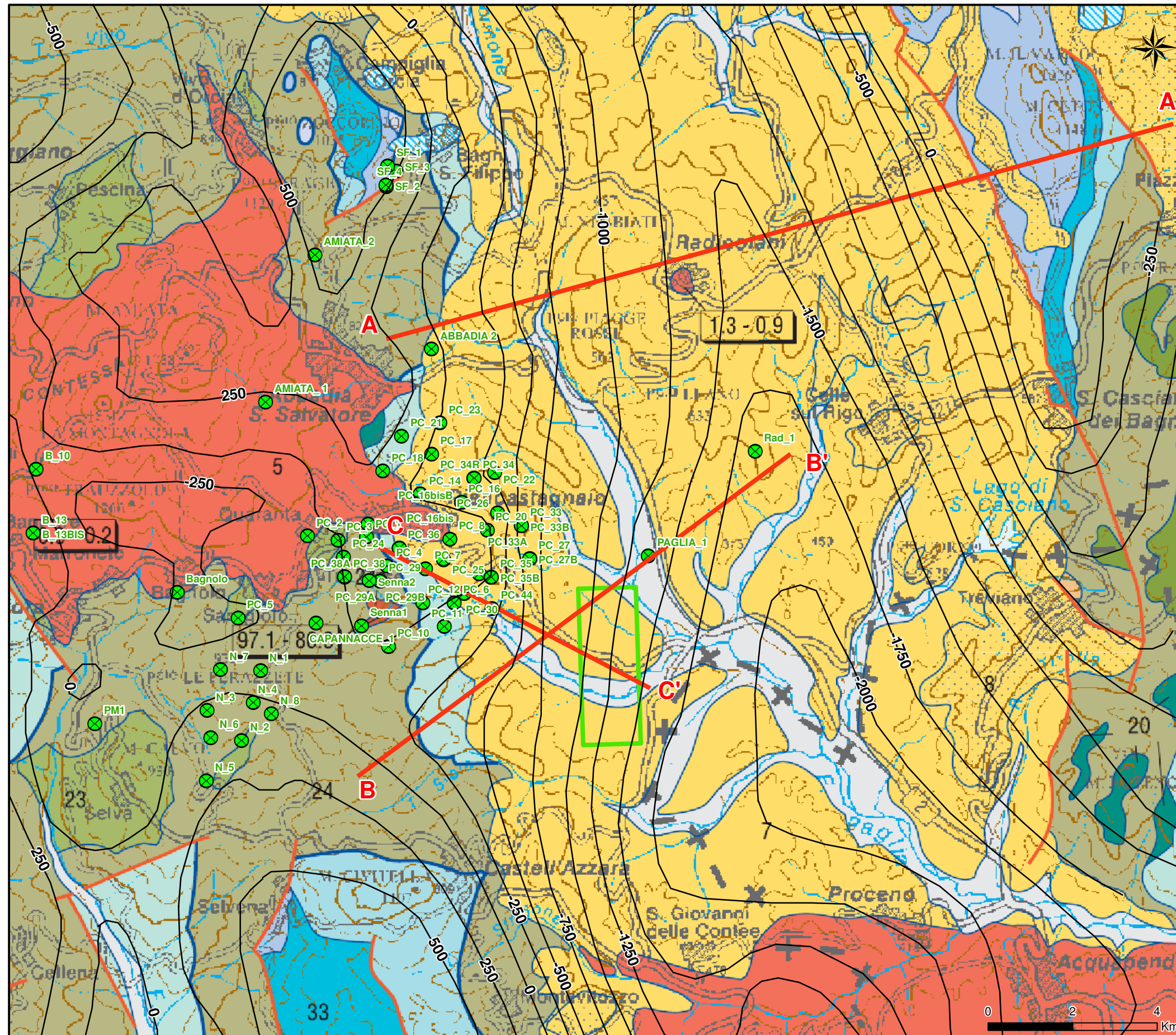


Figura 2.1a

Stralcio della Carta Geologica della Toscana in scala 1:250.000 (Scala 1:100.000)



LEGENDA

- Permesso di Ricerca "Casa del Corto"
- Sezione Geologica (X-X')
- ⊗ Pozzo Geotermico
- Tetto del Serbatoio (m s.l.m.)

GEOLOGIA

Depositi Continentali Pliocenici Quaternari

- 1 - Sabbie, Ciottolami e Limi (Quaternario)
- 2 - Travertini (Pliocene - Olocene)

Depositi Vulcanici Quaternari

- 5 - Lave e Piroclastiti dei Complessi Vulcanici del M.Amiata e Vulsino; Lave del Vulcano di Radicofani (Quaternario)

Complesso Quaternario e Neogenico

- 7 - Argille, Argille Siltoso - Marnose (Zandcleano - Piacenziano)

Complesso Flyschoido

Unità Liguri Interne

- 18 - Formazione delle Argille a Palombini (Cretacico inf.)
- 20 - Ofioliti, Peridotiti e Gabbri (Giurassico)

Unità Liguri Esterne

- 21 - Formazione dell'Alberese Calcari, Marne ed Arenarie (Paleocene - Eocene Med.)
- 23 - Formazione della Pietraforte Arenarie, Siltiti e Ruditi (Cretacico Sup.)
- 24 - Formazione di Santa Fiora Argilliti, Arenarie (Cretaceo - Paleocene)

Formazioni dell'Unità Toscana

- 32 - Formazione della Scaglia Toscana (Cretacico Inf. - Oligocene)
- 33 - Formazioni di Piattaforma e Pelagiche Marne, Argilliti e Calcari (Lias Inf. - Cretacico Inf.)
- 35 - Formazione di Burano Dolomie ed Anidriti (Triassico Sup.)

Faglie