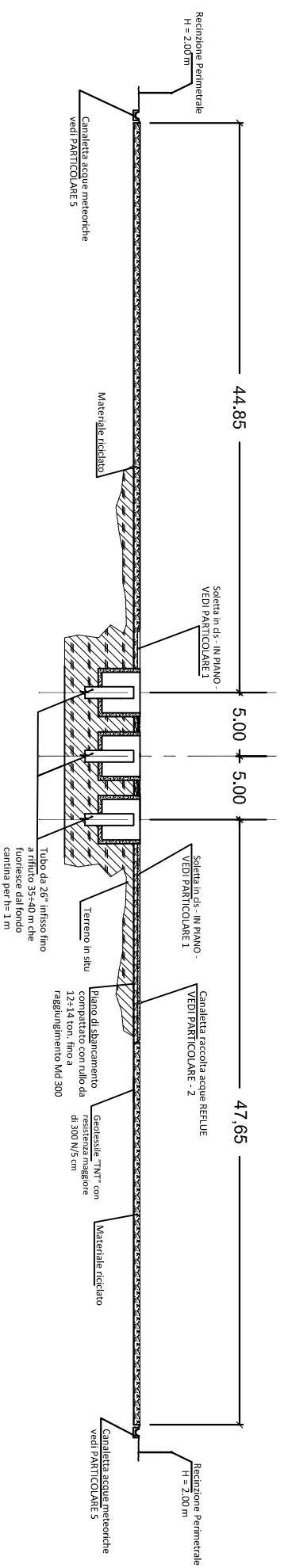


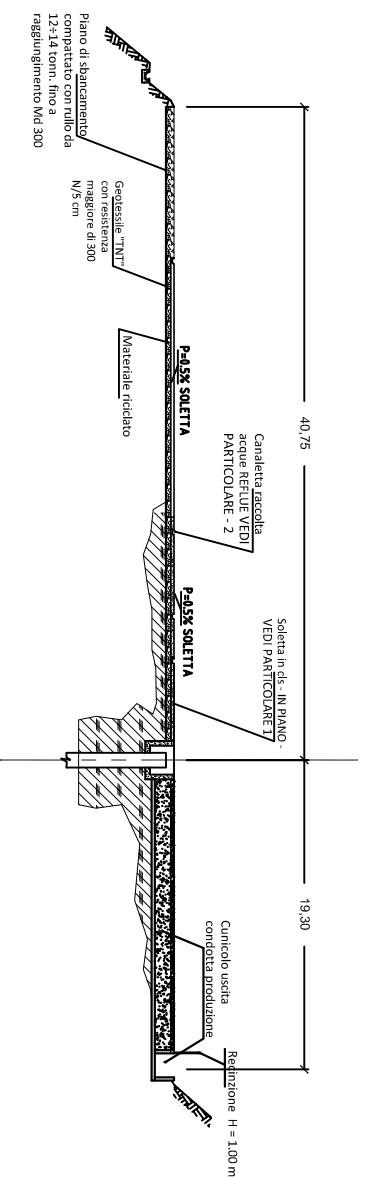
SEZIONE LONGITUDINALE A-A

SCALA 1:500



SEZIONE TRASVERSALE C-C

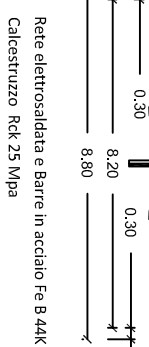
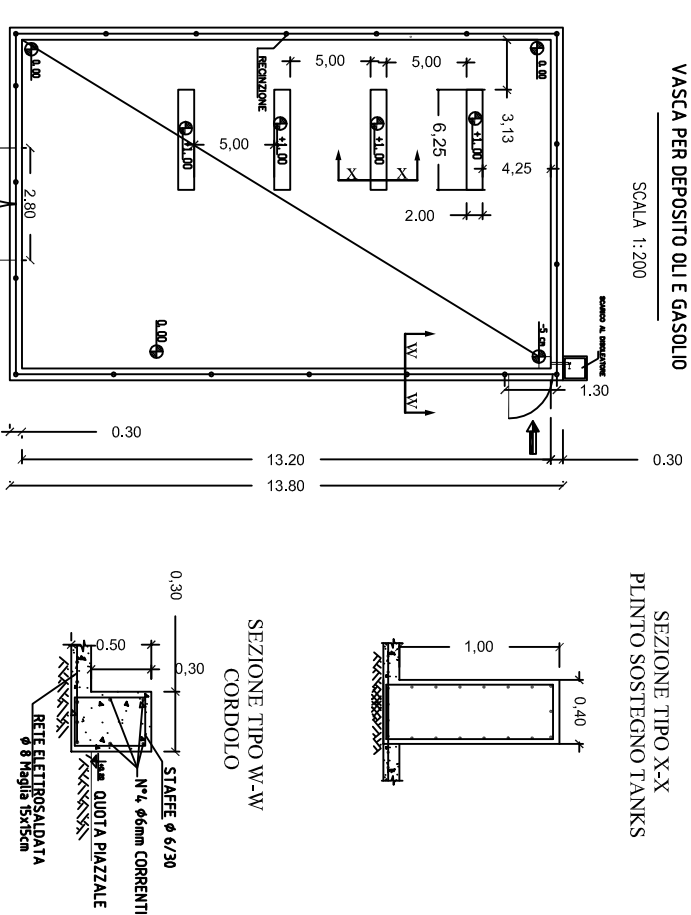
SCALA 1:500



PARTICOLARE 3

VASCA PER DEPOSITO OLI E GASOLIO

SCALA 1:200



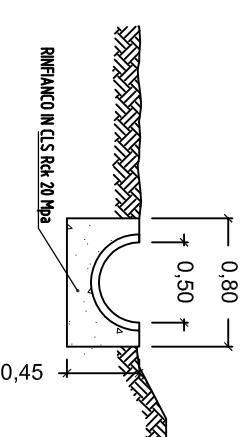
IMPERMEABILIZZAZIONE VASCA MEDIANTE:

- IDROLAVAGGIO A PRESSIONE;
- STUCCATURA LESIONI O VUOTI CON MALTA ANTIRITIRO;
- VERNICATURA IMPERMEABILIZZANTE CON FONDO EPROSSIDO ALL'ACQUA;
- RESISTENTE AGI IDROCARBURI ED AGI OLI;
- SUCCESSIVA APPLICAZIONE IN DUE MANI DI PITTURA PROTETTIVA A BASE DI RESINE EPROSSICHE, RESISTENTI AGI IDROCARBURI ED AGI OLI;
- TRATTAMENTO ANTISCIVOLO SUL FONDO VASCA CON SABBIA DI QUARZO

PARTICOLARE 5

CANALETTA RACCOLTA ACQUA AL PIEDE SCARPATA

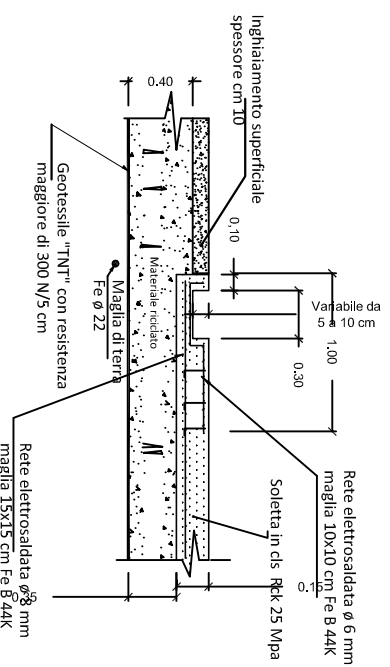
SCALA 1:50



PARTICOLARE 1 - PARTICOLARE 2

SOLETTA IN CA E CANALETTA PER PAVIMENTAZIONE AREE IMPIANTO A RISCHIO INQUINAMENTO

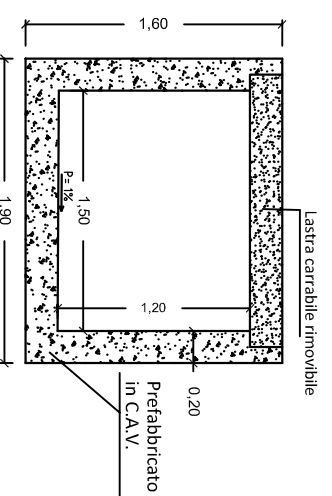
SCALA 1:50



PARTICOLARE 4

CUNICOLO PER USCITA CONDOTTA DI PRODUZIONE

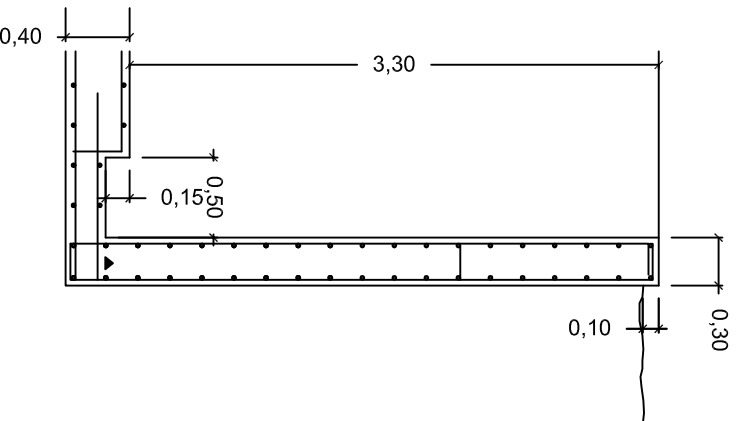
SCALA 1:50



PARTICOLARE 6

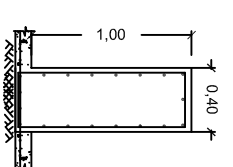
SEZIONE TIPO VASCA REFLUI IN CA.

SCALA 1:50



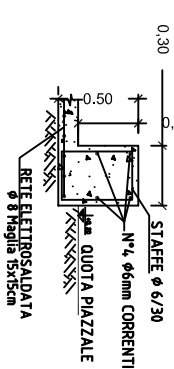
SEZIONE TIPO X-X

PIINTO SOSTEGNO TANKS



SEZIONE TIPO W-W

CORDOLO



Sezioni e Particolari della Postazione di Reiniezione

CC 2

0	NOV/2015				
REV.	DATA/DATE	DESCRIZIONE/DESCRIPTION	ESIBITI	CONTROLLO	APPROVAZIONE
			FROLINI	STEAM	SVOLTA
CLIENTI/CLIENTS					
PRODOTTI/PRODUCTS					
TITOLO/TITLE		IMPIANTO PILOTA GEOTERMICO CASA DEL CORTO (SI)			
CONVENZIONE: FABBRICATO SCALA: COMMISSIONE: TAVOLA 2 (4 di 6)					
DISEGNO: M. MARANGONI M.					
DISCIPLINA:					
N° SHEET: 0					