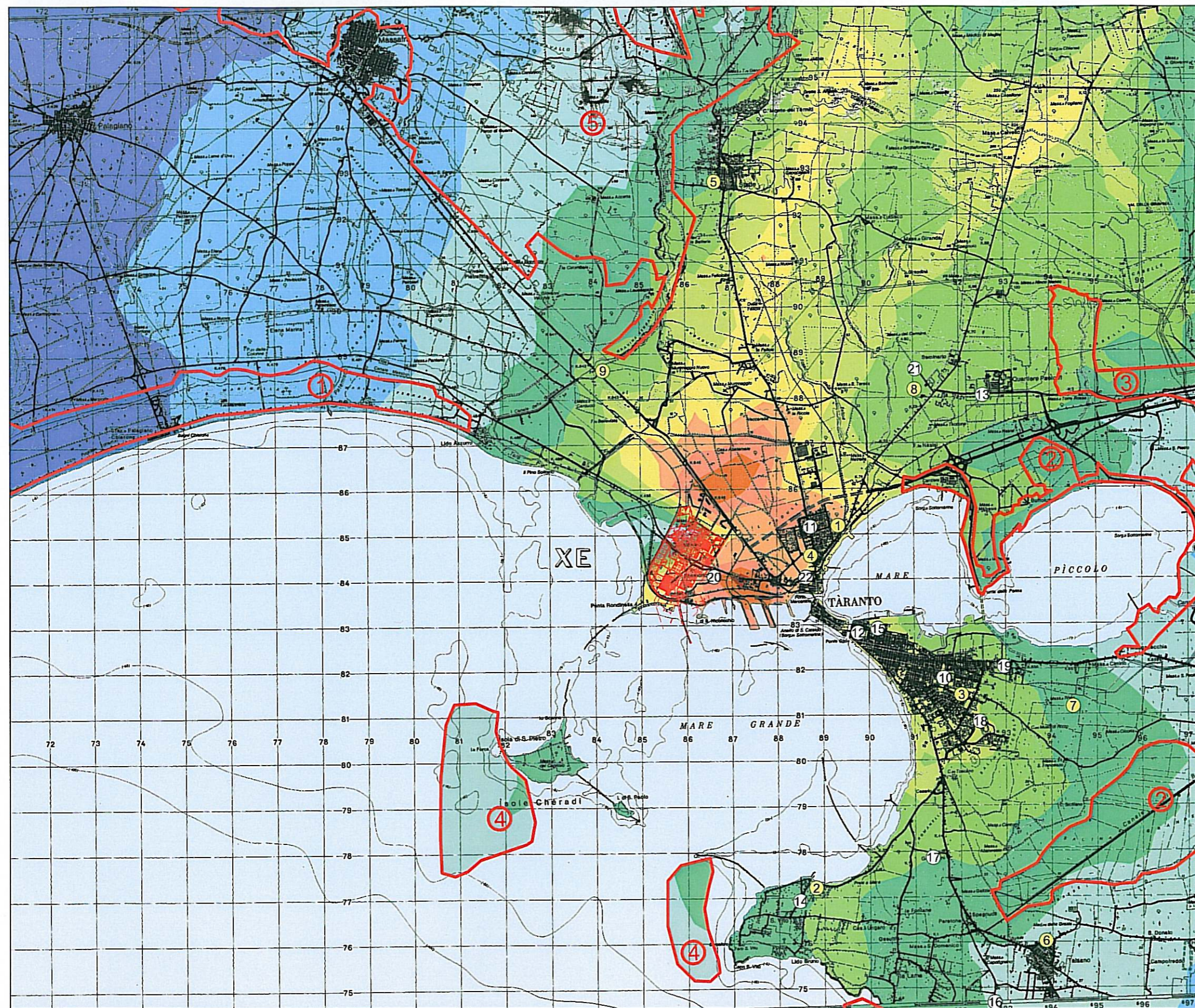


Figura 3.1.2.1c

Scenario Ante Operam. SO₂: 99,7° Percentile delle Concentrazioni Medie Orarie [$\mu\text{g}/\text{m}^3$] (Scala 1:90.000)

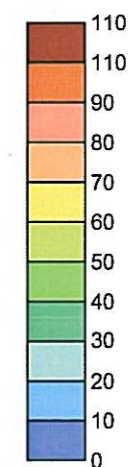


LEGENDA



AREA RAFFINERIA

CONCENTRAZIONE [$\mu\text{g}/\text{m}^3$]



Valore massimo = 106,57 [$\mu\text{g}/\text{m}^3$]

AREE PROTETTE

- ① PINETE DELL'ARCO IONICO
- ② SIC - MAR PICCOLO
- ③ SIC - MASSERIA TORRE BIANCO
- ④ SIC - POSIDONIETO ISOLA DI SAN PIETRO
- ⑤ ZPS - AREA DELLE GRAVINE
SIC - AREA DELLE GRAVINE

ARPA REGIONE PUGLIA

- ① ARCHIMEDE
- ② COLONNA S. VITO
- ③ ALTO ADIGE
- ④ MACHIAVELLI
- ⑤ STATTE SORGENTI
- ⑥ TALSANO BRUNELLESCHI
- ⑦ SPEZIALE
- ⑧ CISI
- ⑨ PONTE WIND

COMUNE DI TARANTO

- ⑩ DANTE
- ⑪ ORSINI
- ⑫ GARIBALDI
- ⑬ PAOLO VI
- ⑭ S. VITO
- ⑮ PERIPATO
- ⑯ TALSANO SCUOLA
- ⑰ DEP. GENNARINI
- ⑱ VIA ANCONA
- ⑲ STADIO MAZZOLA
- ⑳ OSPEDALE TESTA
- ㉑ BASILE
- ㉒ EX CAMUZZI