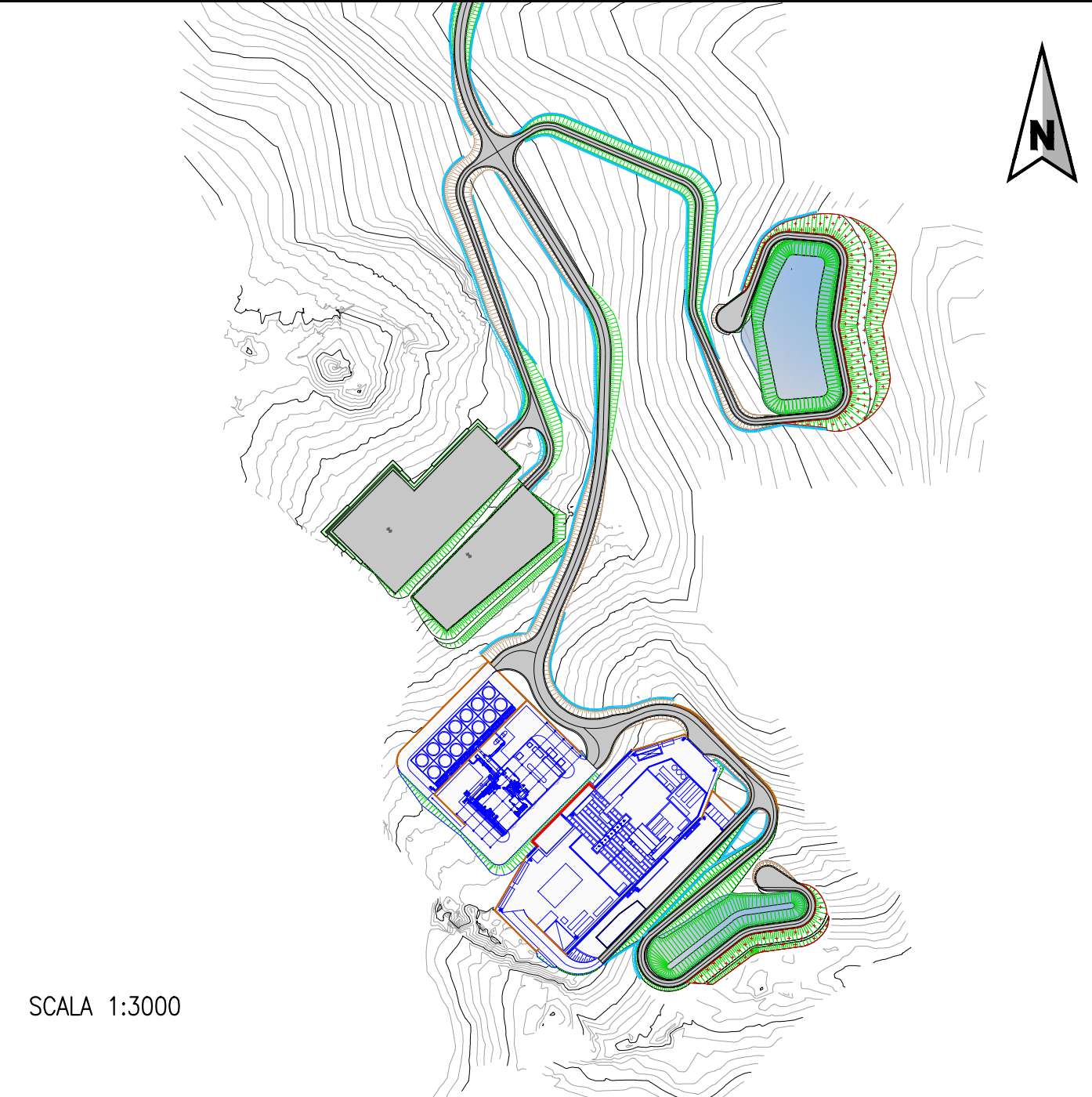


LEGENDA

- BERLINESI CON PALI #600mm - L=8.0 m
- BERLINESI CON PALI #600mm - L=5.0 m
- MURO DI CONTENIMENTO IN C.A.
- GABBIONATE RINVERDIBILI
- SOIL NAILING

NOTE

- TUTTE LE MISURE SONO ESPRESSE IN METRI SE NON DIVERSAMENTE INDICATO.
- LE QUOTE ALTIMETRICHE SONO ESPRESSE IN METRI E RIFERITE S.L.M.M.
- PER PARTICOLARI COSTRUTTIVI VEDERE TAV: CAS02DECID031



TOSCOGEO
Società del gruppo

magma
ENERGY ITALIA

RETE GEOTERMICA TOSCANA

C/O TOSCOGEO S.R.L.
VIA ERNESTO ROSSI N° 9 - 52100, AREZZO
TEL. 0575 326411 - FAX. 0575 326464

Impianto Geotermico Pilota Castelnuovo
PROGETTO DEFINITIVO

00	19/11/2015	Emissione	Sintecnica S.r.l.	Magma Energy Italia S.r.l.	Rete Geotermica Toscana
REV.	DATA	OGGETTO	PREPARATO	CONTROLLATO	APPROVATO

PROGETTISTA

SINTECNICA
ENGINEERING

NOTE:

TITOLO:
PLANIMETRIA UBICAZIONE E LUNGHEZZA OPERE DI SOSTEGNO DEI TERRENI

IDENTIFICAZIONE ELABORATO

CAS02DECID030

ARREDAMENTO PROGETTO LIVELLO AREA TIPOLOGIA PROGRESSIVO

SCALA: 1:500

FORMATO: A0

FUOGLIO: 1 di 1