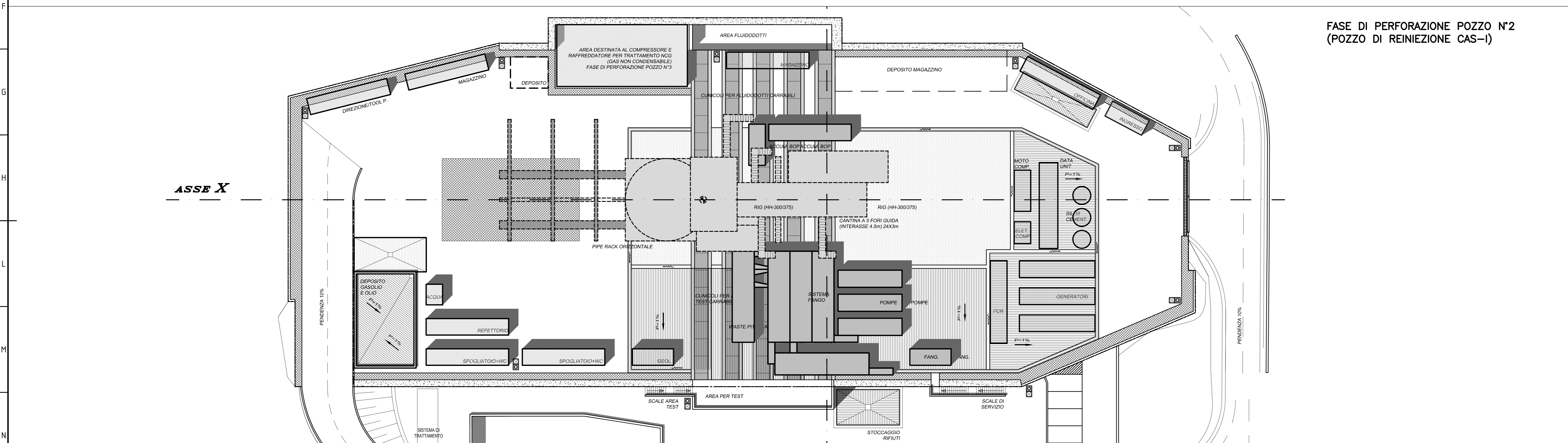
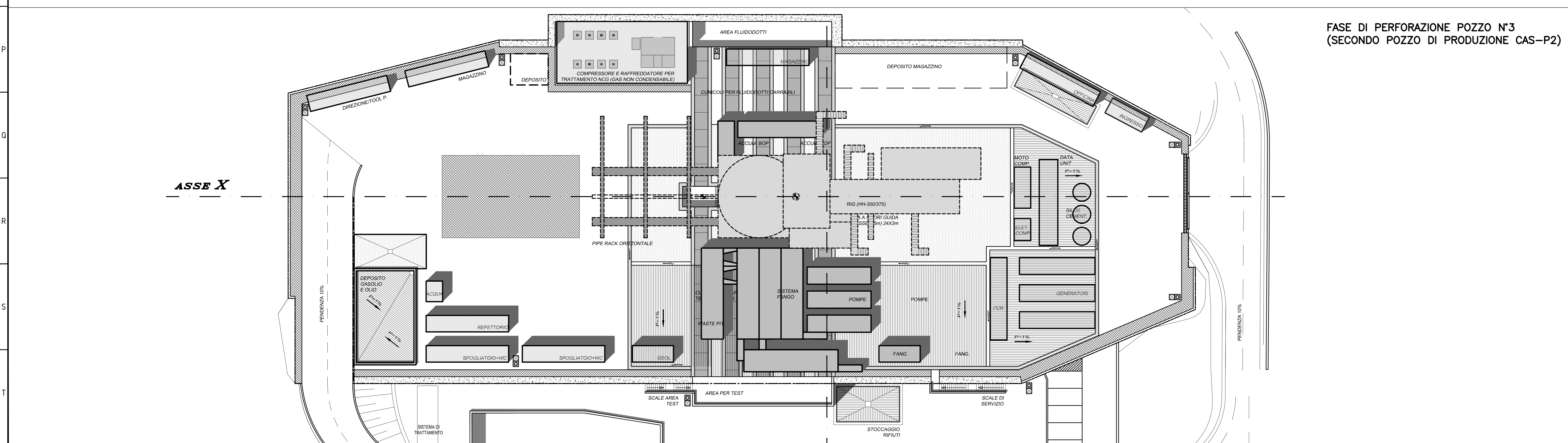


FASE DI PERFORAZIONE POZZO N°1
(PRIMO POZZO DI PRODUZIONE CAS-P1)



FASE DI PERFORAZIONE POZZO N°2
(POZZO DI REINIEZIONE CAS-I)



FASE DI PERFORAZIONE POZZO N°3
(SECONDO POZZO DI PRODUZIONE CAS-P2)

TOSCOGEO **magma**
RETE GEOTERMICA TOSCANA
 C/O TOSCOGEO S.R.L.
 VIA ERNESTO ROSSI N° 9 - 52100, AREZZO
 TEL. 0575 326411 - FAX. 0575 326464

Impianto Geotermico Pilota Castelnuovo
PROGETTO DEFINITIVO

00	19/11/2015	Emissione	Sintecnica S.r.l.	Magma Energy Italia S.r.l.	Rete Geotermica Toscana
REV.	DATA	OGGETTO	PREPARATO	CONTROLLATO	APPROVATO

PROGETTISTA: **SINTECNICA ENGINEERING** (Ing. Luca MENINI, Ing. Roberto CECI, Ing. Massimo MATEI, Ing. dell'Informazione)

TITOLO: **PLANIMETRIA DELLE MACROFASI DI COSTRUZIONE DELLE PERFORAZIONI**

IDENTIFICAZIONE ELABORATO: **CAS02DECID046**

SCALA: 1:250 FORMATO: A0
 FOLIO: 1 di 1