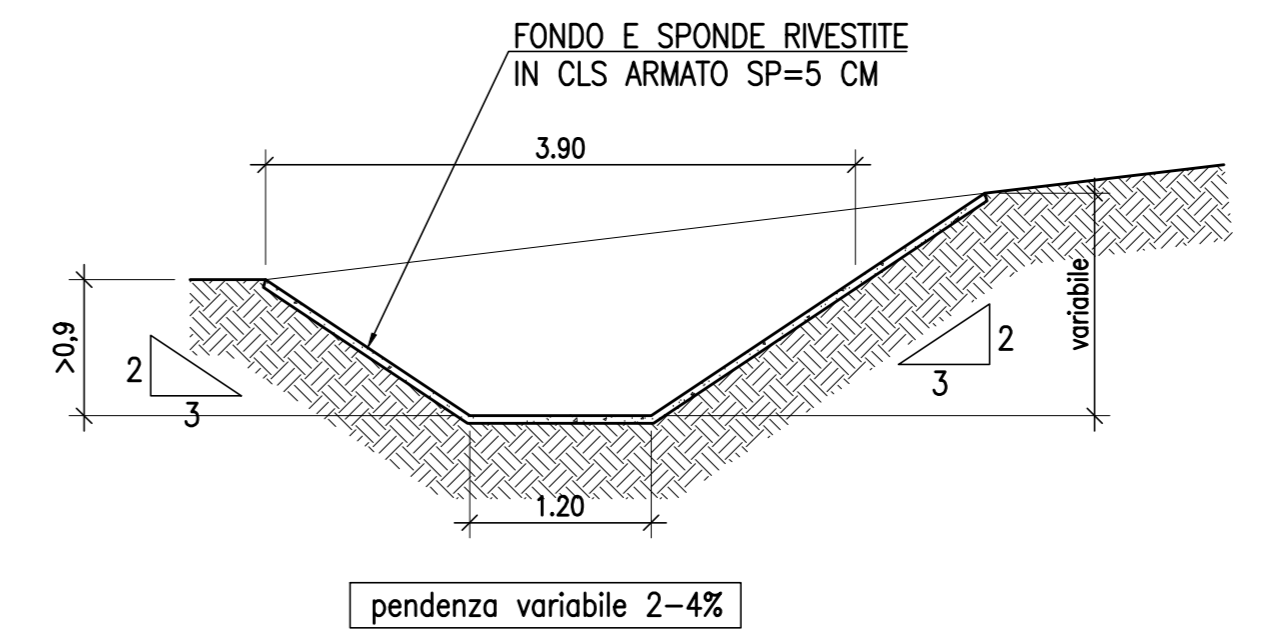
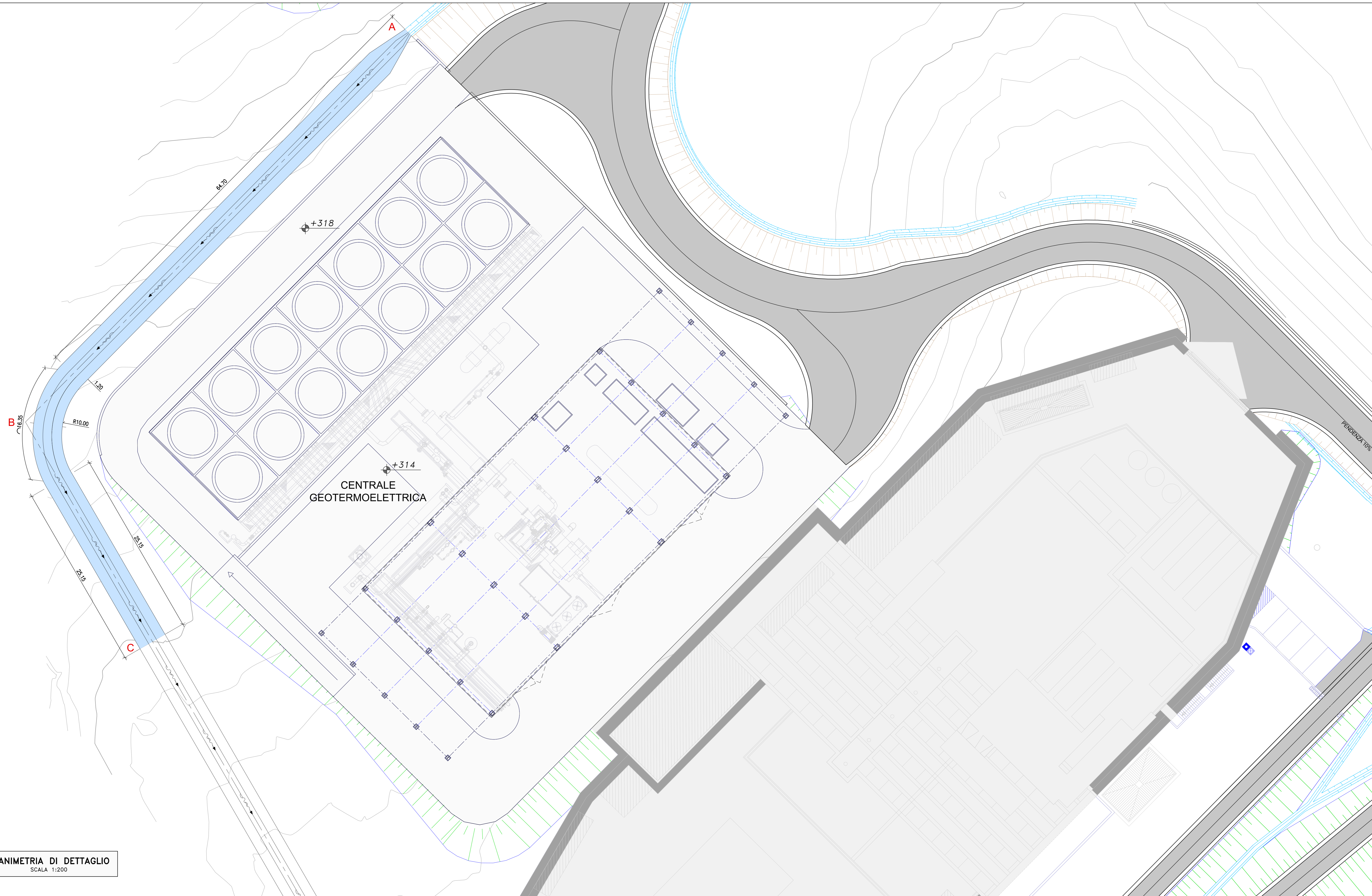


PROFILO FOSSO DI GUARDIA
SCALA 1:200



SEZIONE TIPO SU CONDOTTA
SCALA 1:50



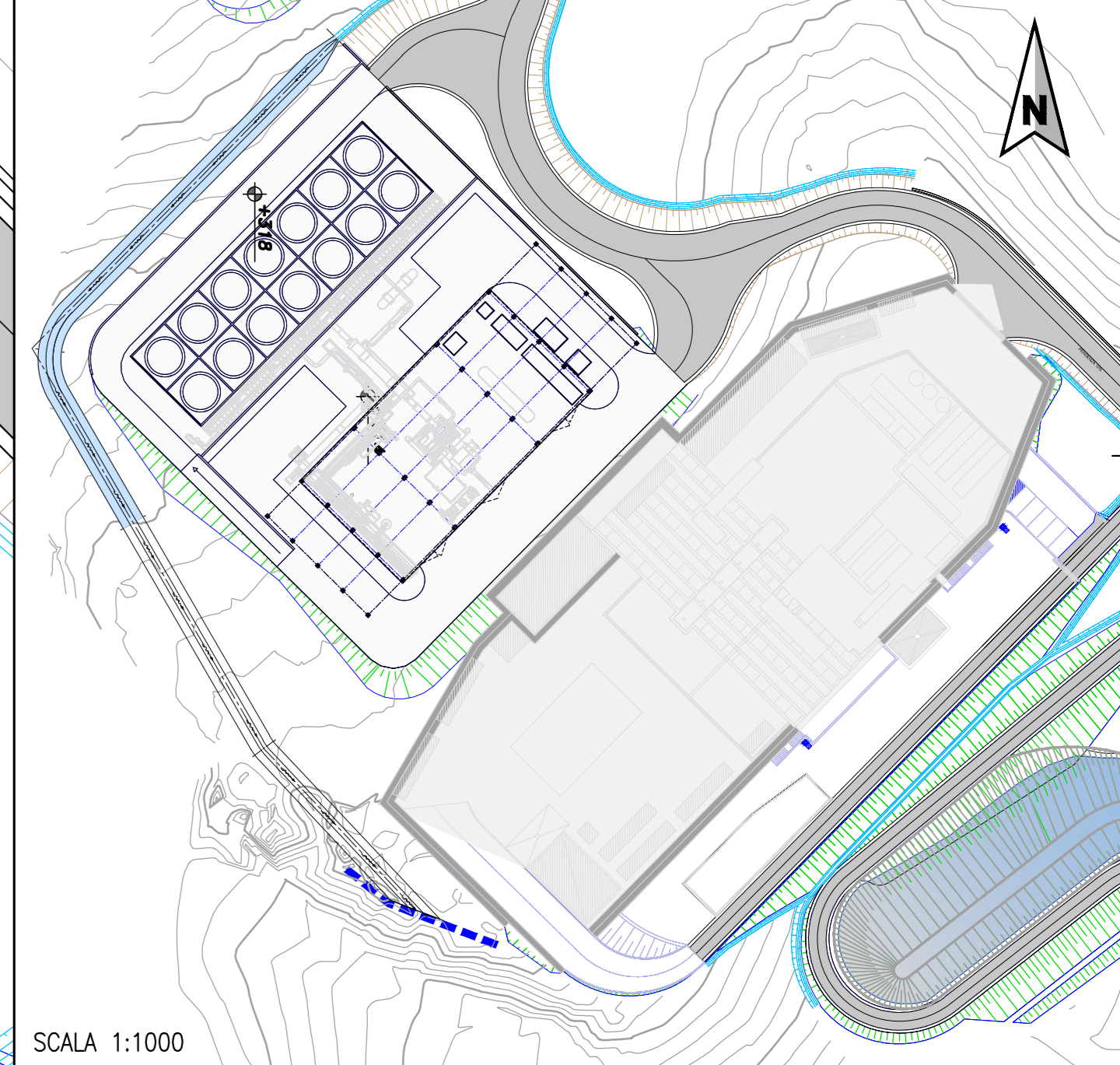
PLANIMETRIA DI DETTAGLIO
SCALA 1:200

LEGENDA

- NUOVO FOSSO DI GUARDIA PER REGIMAZIONE ACQUE
- COLLEGAMENTO AI FOSSI LATO STRADA

NOTE

- TUTTE LE MISURE SONO ESPRESSE IN METRI SE NON DIVERSAMENTE INDICATO.
- LE QUOTE ALTIMETRICHE SONO ESPRESSE IN METRI E RIFERITE S.L.M.M.
- PER IL TRATTO C-E VEDI DISEGNO CASO2DECID041 - REGIMAZIONE ACQUE ESTERNE POSTAZIONE



TOSCOGEO magma

RETE GEOTERMICA TOSCANA

C/O TOSCOGEO S.R.L.
VIA ERNESTO ROSSI N° 9 - 52100, AREZZO
TEL. 0575 326411 - FAX. 0575 326464

Impianto Geotermico Pilota Castelnuovo
PROGETTO DEFINITIVO

00	19/11/2015	Emissione	Sintecnica S.r.l.	Magma Energy Italia S.r.l.	Rete Geotermica Toscana
REV.	DATA	OGGETTO	PREPARATO	CONTROLLATO	APPROVATO

PROGETTISTA:

TITOLO: **REGIMAZIONE ACQUE ESTERNE CENTRALE**

IDENTIFICAZIONE ELABORATO: **CAS02DECID0511**

SCALA: VARIE FORMATO: A0
FOGLIO: 1 di 1