



FOTO 1: Vista parete rivestita con rete paramassi in prossimità del collegamento tra via Altolina e la strada di cantiere esistente



FOTO 2: Vista tratto iniziale della strada di cantiere esistente



FOTO 3: Vista del tratto finale della strada di cantiere esistente in direzione del nuovo asse viario

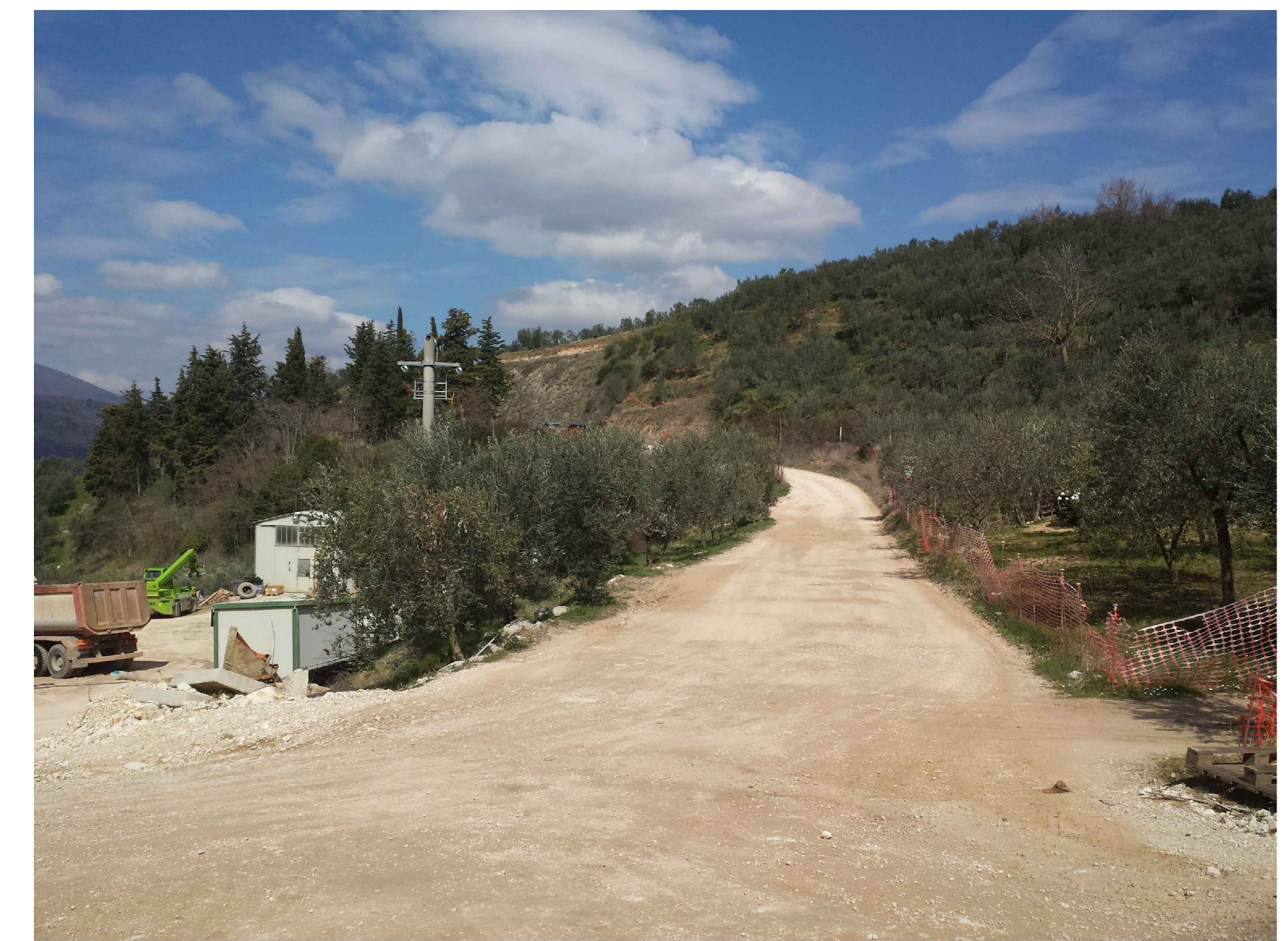
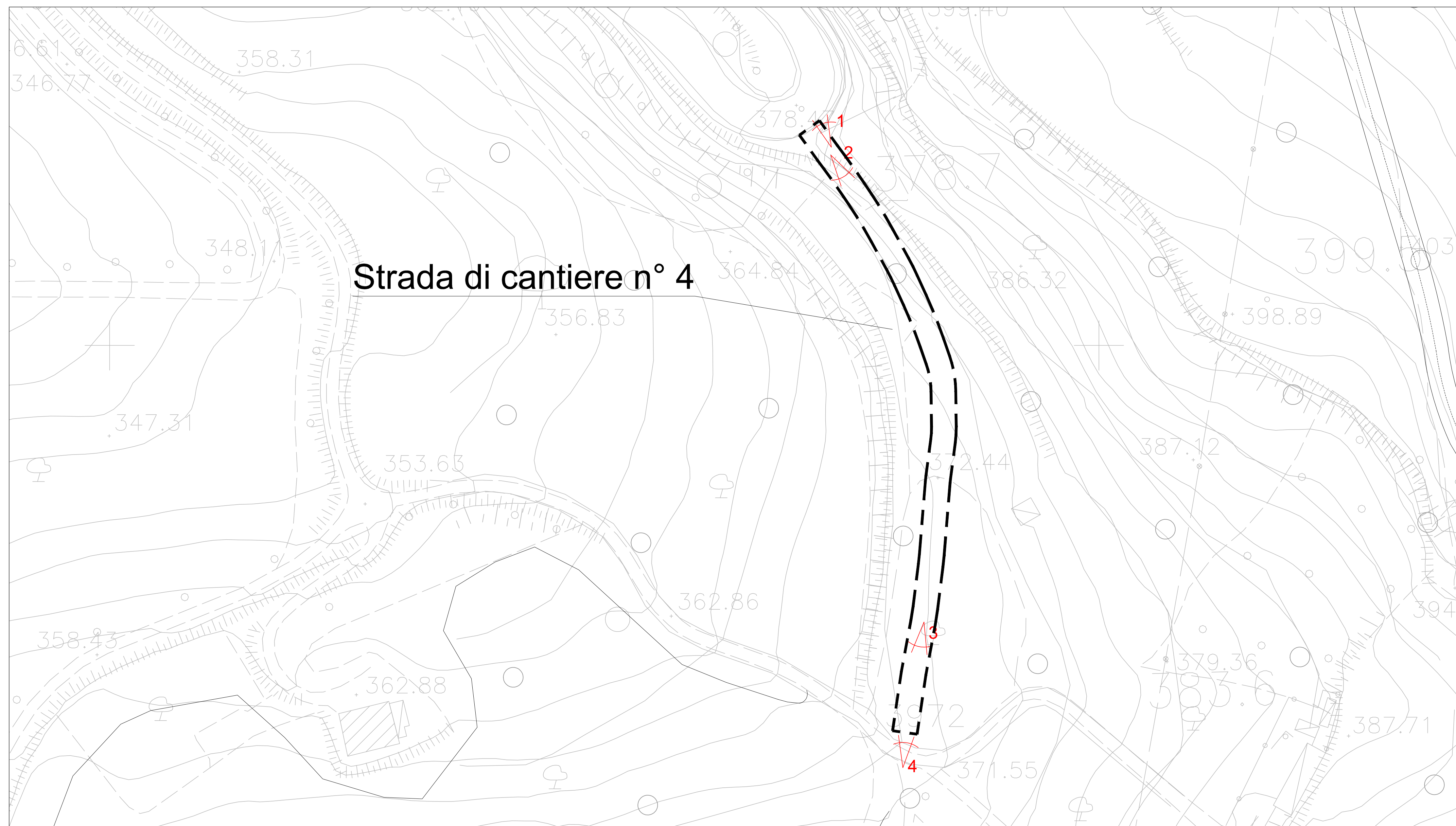


FOTO 4: Vista del tratto finale della strada di cantiere esistente in direzione di via Altolina

PLANIMETRIA GENERALE STATO DI FATTO

(SCALA 1 : 500)



ASSE VIARIO MARCHE-UMBRIA E QUADRILATERO DI PENETRAZIONE INTERNA MAXILOTTO 1			
PROGETTO ESECUTIVO			
CONTRAENTE GENERALE 		IL RESPONSABILE DEL CONTRAENTE GENERALE	
GRUPPO DI PROGETTAZIONE DEL PROGETTO ESECUTIVO APPROVATO ATI: TECHNITAL s.p.a. (mandataria) EGIS STRUCTURES & ENVIRONNEMENT S.A. SICS s.r.l. Società Italiana Consulenza Strade S.I.S. Studio di Ingegneria Stradale s.r.l. SOIL Geologia Geotecnica Opere in sotterraneo Difesa del territorio		IL PROGETTISTA	
INTEGRAZIONE PRESTAZIONI SPECIALISTICHE <i>Dott. Ing. M. Raccosta</i> IL GEOLOGO <i>Dott. Geol. F. Ferrari</i>		IL GEOLOGO IL RESPONSABILE DELLA CONGRUENZA FUNZIONALE CON IL PROGETTO ESECUTIVO APPROVATO (ATI: TECHNITAL-EGIS-SOIL-SIS-SICS)	
VISTO:IL RESPONSABILE DEL PROCEDIMENTO <i>Dott. Ing. Vincenzo Lomma</i>	VISTO:IL COORDINATORE DELLA SICUREZZA IN FASE DI ESECUZIONE	LA DIREZIONE LAVORI	
SUBLOTTO 1.2: S.S. 77 "VAL DI CHIENTI" TRONCO PONTELATRAVE – FOLIGNO TRATTI FOLIGNO-VALMENOTRE E GALLERIA MUCCIA-PONTELATRAVE (inclusa galleria) RIPRISTINO VIABILITA' SECONDARIA – STRADA 4 STATO DI FATTO RILIEVO FOTOGRAFICO – COMPONENTE GEOMORFOLOGICA			
Codice Unico di Progetto (CUP) F12C03000050010 (Delibera CIPE 13/2004)			
CODICE ELAB. # FILE LO703A1E	Lotta Stato Settore CA10200	WBS Disciplina Tipo Doc. N. Progress. CAIN FOT 001	REVISIONE FOGLIO SCALA A --- 1:500
D			
C			
B			
A	EMMISSIONE	30/04/15	ARCELLI PELLEGRINI RASIMELLI
REV.	DESCRIZIONE	DATA	REDATTO VERIFICATO APPROVATO APPROVATO RESP. TECNICO ANAS