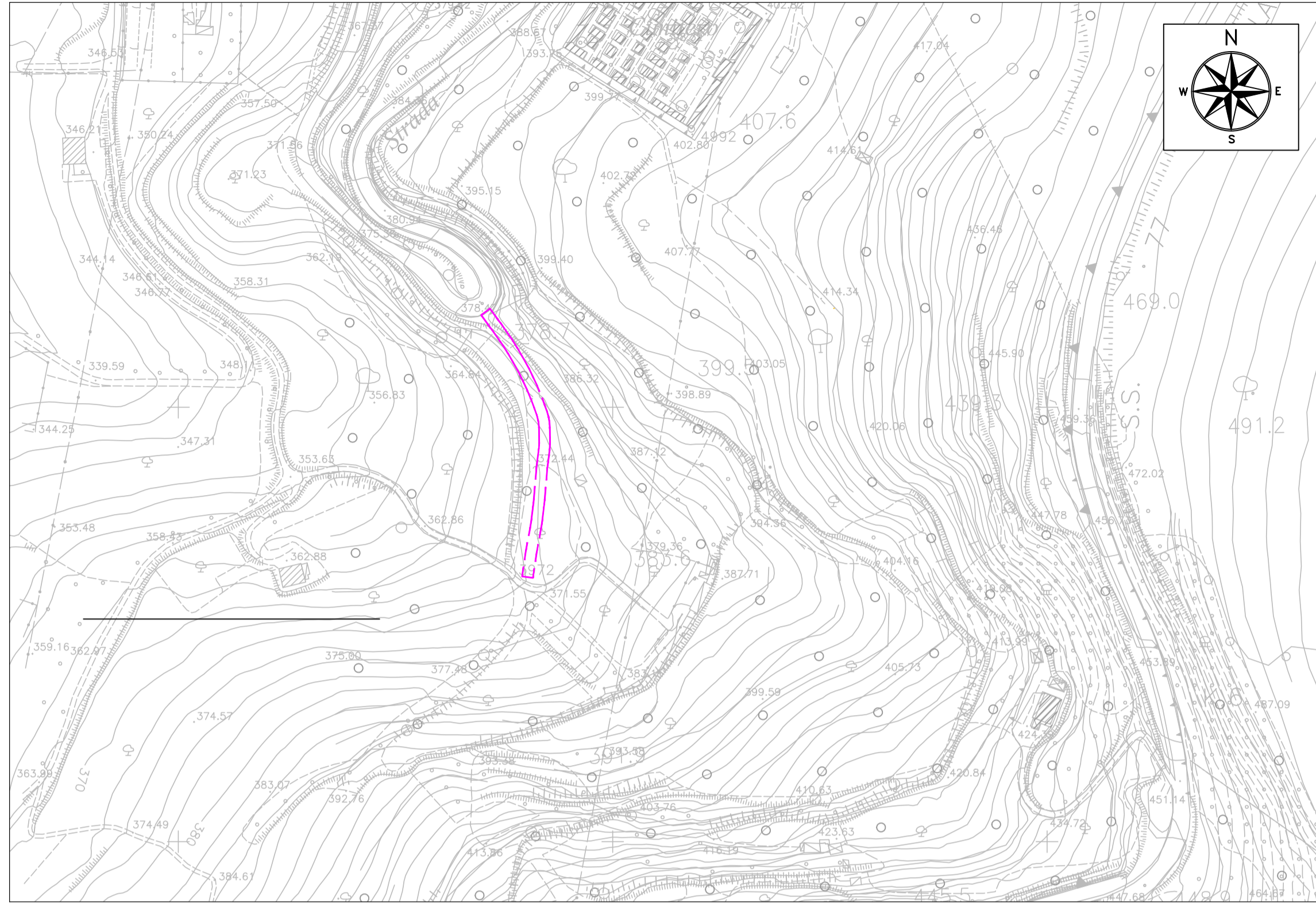


PLANIMETRIA GENERALE  
SCALA 1:2000



ORTOFOTO DI INQUADRAMENTO TRATTA DA GOOGLE  
SCALA 1:2000



LEGENDA

- Strade pubbliche
- Corsi d'acqua
- Particella occupata temporaneamente a seguito PEA
- Particella occupata definitivamente
- Particella espropriata per opere complementari
- Particella espropriata per opere di mitigazione
- Particella espropriata per servizi
- Contorno area occupata
- Delimitazione strada (da progetto esecutivo)
- Delimitazione effettiva strada eseguita
- Perimetro particella catastale
- 00 Identificativo particella catastale

STRALCIO PLANIMETRIA CATASTALE - SCALA 1:1000





ASSE VIARIO MARCHE-UMBRIA  
E QUADRILATERO DI PENETRAZIONE INTERNA  
MAXILOTTO 1

PROGETTO ESECUTIVO

|  |  |  |                    |
|--|--|--|--------------------|
| <p>CONTRAENTE GENERALE</p> <div style="background-color: blue; color: white; padding: 5px; display: inline-block;"> <p><b>Val di Chienti</b><br/>S.C.p.A.</p> </div>   |  | <p>IL RESPONSABILE DEL CONTRAENTE GENERALE</p>   |                    |
| <p>GRUPPO DI PROGETTAZIONE DEL PROGETTO ESECUTIVO APPROVATO</p> <p>ATI: TECHNITAL s.p.a. (mandataria)<br/>EGIS STRUCTURES &amp; ENVIRONNEMENT S.A.<br/>SICS s.r.l. Società Italiana Consulenza Strade<br/>S.I.S. Studio di Ingegneria Stradale s.r.l.<br/>SOIL Geologia Geotecnica Opere in sotterraneo Difesa del territorio</p> <p>INTEGRAZIONE PRESTAZIONI SPECIALISTICHE <i>Dott. Ing. M. Raccosta</i></p> <p>IL GEOLOGO<br/><i>Dott. Geol. F. Ferrari</i></p> |  | <p>IL PROGETTISTA</p> <p>IL GEOLOGO</p> <p>IL RESPONSABILE DELLA CONGRUENZA FUNZIONALE<br/>CON IL PROGETTO ESECUTIVO APPROVATO<br/>(ATI: TECHNITAL-EGIS-SOIL-SIS-SICS)</p> |                    |
| <p>VISTO:IL RESPONSABILE<br/>DEL PROCEDIMENTO</p> <p><i>Dott. Ing. Vincenzo Lomma</i></p>  | <p>VISTO:IL COORDINATORE DELLA<br/>SICUREZZA IN FASE DI ESECUZIONE</p> | <p>LA DIREZIONE LAVORI</p>   |                    |
| <p>SUBLOTTO 1.2: S.S. 77 "VAL DI CHIEN TI" TRONCO PONTELATRAVE – FOLIGNO<br/>TRATTI FOLIGNO-VALMENOTRE E GALLERIA MUCCIA-PONTELATRAVE (inclusa galleria)<br/>RIPRISTINO VIABILITA' SECONDARIA – STRADA 4<br/>STATO ANTE OPERAM<br/>INQUADRAMENTO TERRITORIALE E RILIEVO – COMPONENTE GEOMORFOLOGICA</p>  |  |  |                    |
| <p>Codice Unico di Progetto (CUP) <b>F12C03000050010</b> (Delibera CIPE 13/2004)</p>   |  |  |                    |
| <p>REVISIONE</p>   | <p>FOGLIO</p>  | <p>SCALA</p>   |                    |
| <p>Opero<br/>L0703A1E</p>  | <p>Lotto<br/>P</p>   | <p>Settore<br/>CA10200</p>   | <p>WBS<br/>CAN</p> |
| <p>Disciplina<br/>PLA</p>  | <p>N. Progress.<br/>039</p>  | <p>REDAZIONE</p>   | <p>VERIFICATO</p>  |
| <p>DATA</p>  | <p>REDAZIONE</p>   | <p>VERIFICATO</p>  | <p>APPROVATO</p>   |
| <p>DESCRIZIONE</p>   | <p>DATA</p>  | <p>REDAZIONE</p>   | <p>APPROVATO</p>   |