

ASSE VIARIO MARCHE-UMBRIA  
E QUADRILATERO DI PENETRAZIONE INTERNA  
MAXILOTTO 1

PROGETTO ESECUTIVO



CONTRAENTE GENERALE

IL RESPONSABILE DEL CONTRAENTE GENERALE

GRUPPO DI PROGETTAZIONE DEL PROGETTO ESECUTIVO APPROVATO

- ATI: TECHNITAL s.p.a. (mandataria)  
EGIS STRUCTURES & ENVIRONNEMENT S.A.  
SICS s.r.l. Società Italiana Consulenza Strade  
S.I.S. Studio di Ingegneria Stradale s.r.l.  
SOIL Geologia Geotecnica Opere in sottoterraneo Difesa del territorio

INTEGRAZIONE PRESTAZIONI SPECIALISTICHE *Dott. Ing. M. Raccosta*

IL GEOLOGO

*Dott. Geol. F. Ferrari*

VISTO:IL RESPONSABILE DEL PROCEDIMENTO

*Dott. Ing. Vincenzo Lomma*

VISTO:IL COORDINATORE DELLA SICUREZZA IN FASE DI ESECUZIONE

LA DIREZIONE LAVORI

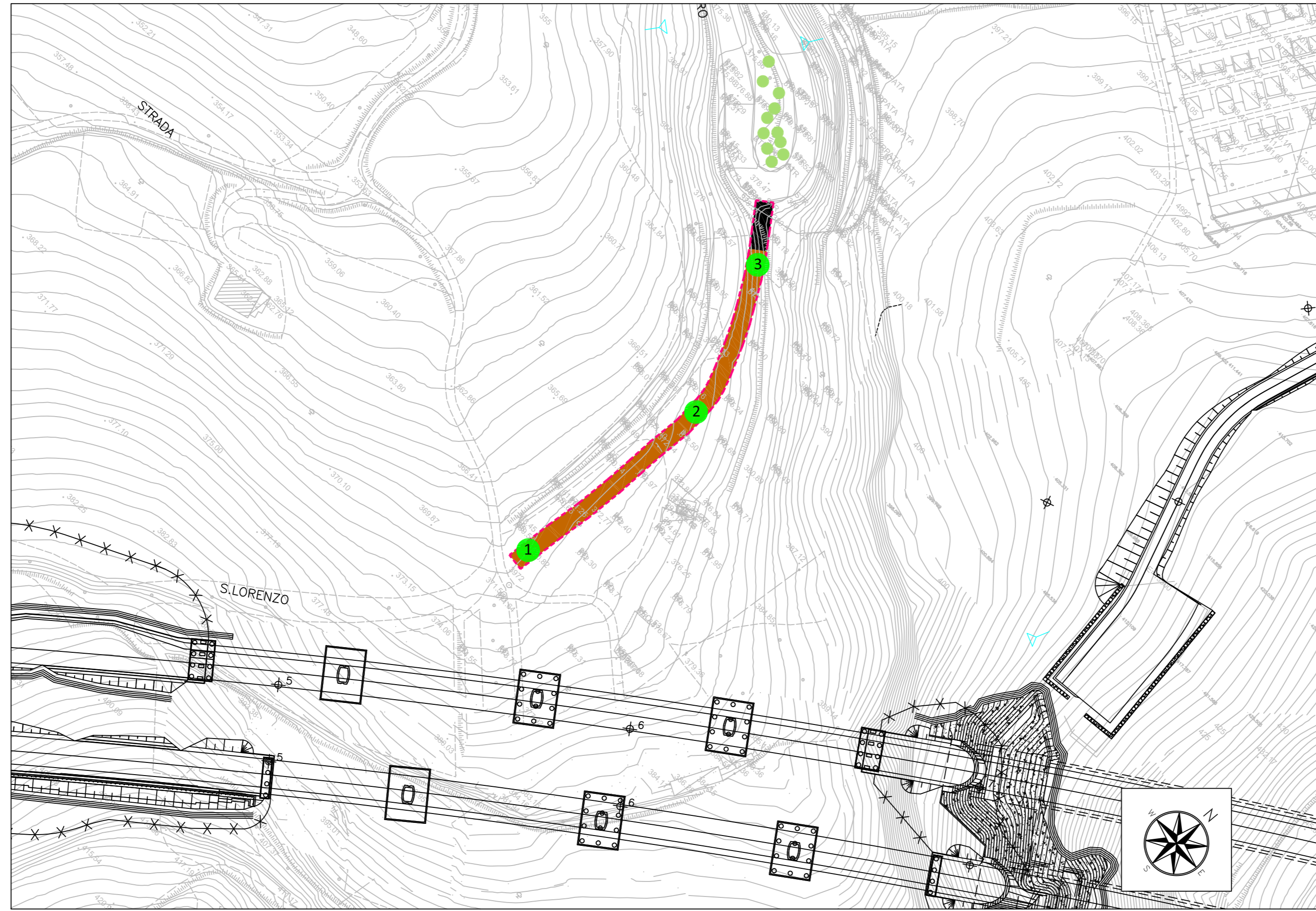
**SUBLOTTO 1.2: S.S. 77 "VAL DI CHIENTI" TRONCO PONTELATRAVE – FOLIGNO  
TRATTI FOLIGNO-VALMENOTRE E GALLERIA MUCCIA-PONTELATRAVE (inclusa galleria)**

RIPRISTINO DELLA VIABILITA' SECONDARIA – Strada 4  
PROGETTO: CARATTERIZZAZIONE DEI MATERIALI-ALLEGATO PLANIMETRICO  
(UBICAZIONE PUNTI DI CAMPIONAMENTO)

Codice Unico di Progetto (CUP) **F12C03000050011 ex F12C03000050010** (comunicazione CIPE 20/04/2015)

Operazione	Lotto	Stato	Settore	WBS	Disciplina	Tipo Doc.	N. Progress.	REVISIONE	FOGLIO	SCALA
LO703	A1	E	P	CA10200	AMB	PLA	020	A		

D										
C										
B										
A	EMISSIONE	31.07.2015	Scamardella C.	Mandarini G.	Lamberti R.					
REV.	DESCRIZIONE	DATA	REDATTO	VERIFICATO	APPROVATO	APPROVATO RESP. TECNICO ANAS				



PLANIMETRIA DELLO STATO DI FATTO - SCALA 1:1000

LEGENDA

- Punto di campionamento
- Delimitazione effettiva strada di cantiere
- Pavimentazione in misto granulare 30 cm e materiale arido di bonifica 20 cm
- Pavimentazione in conglomerato bituminoso
- Vegetazione ripariale e/o boschiva