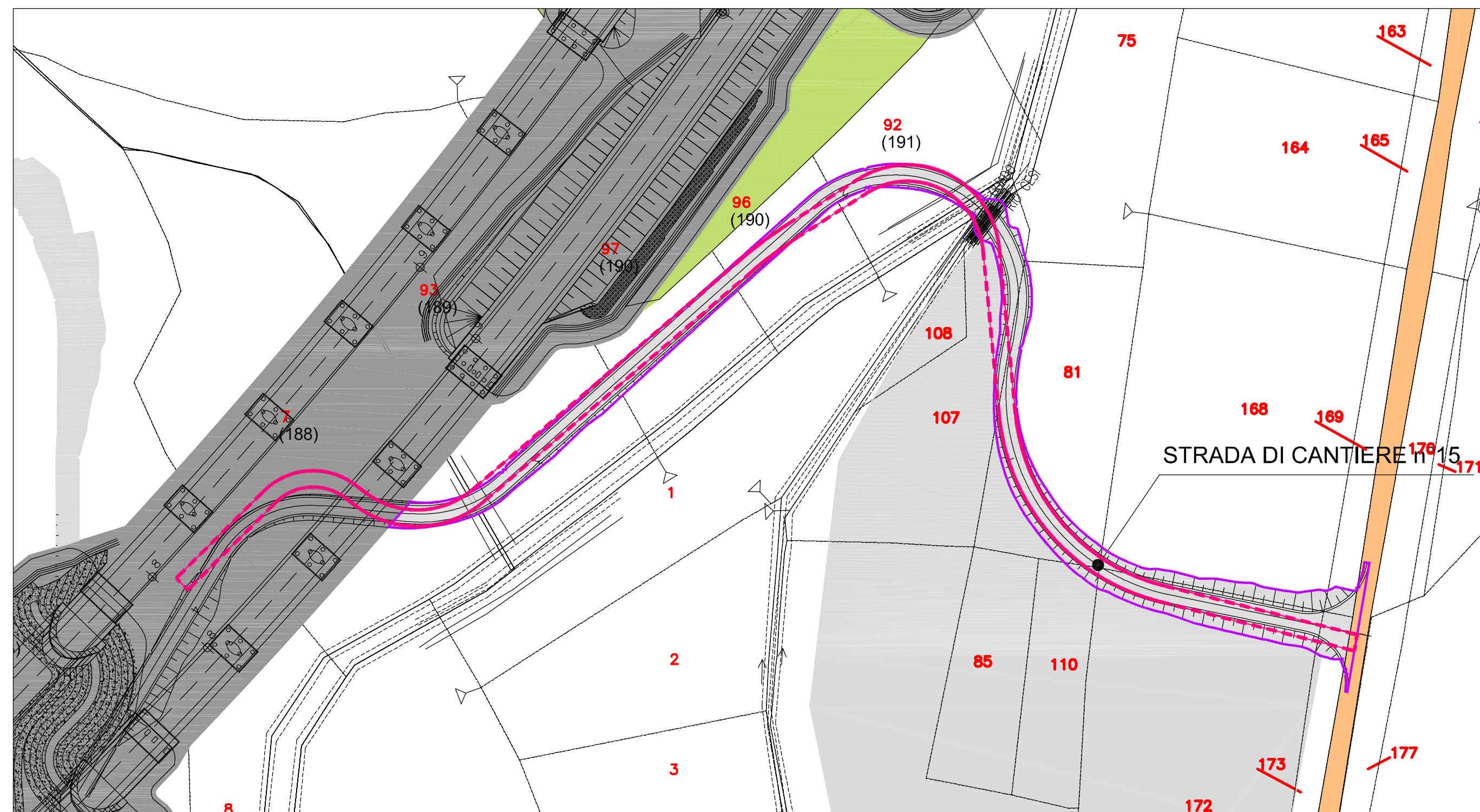
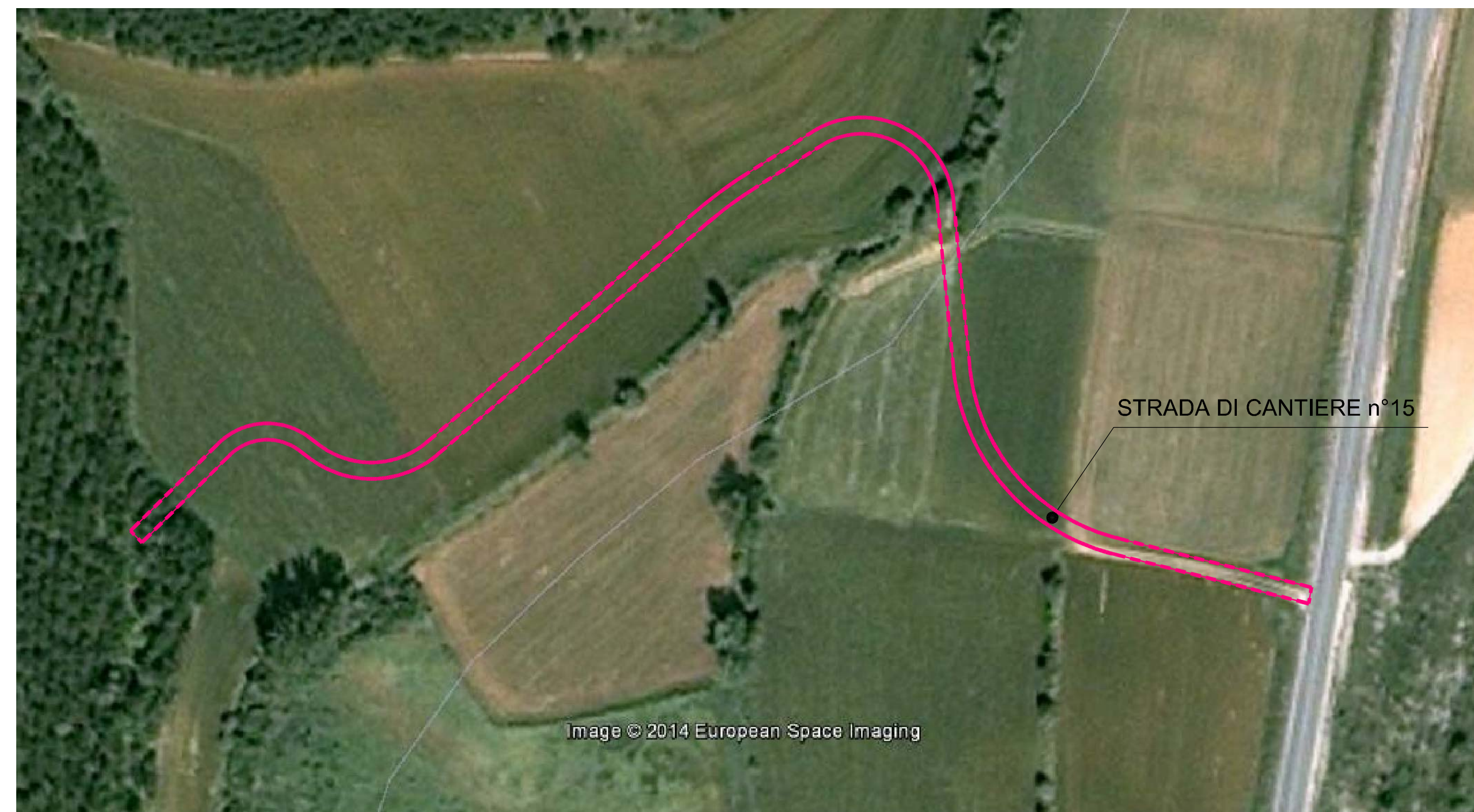


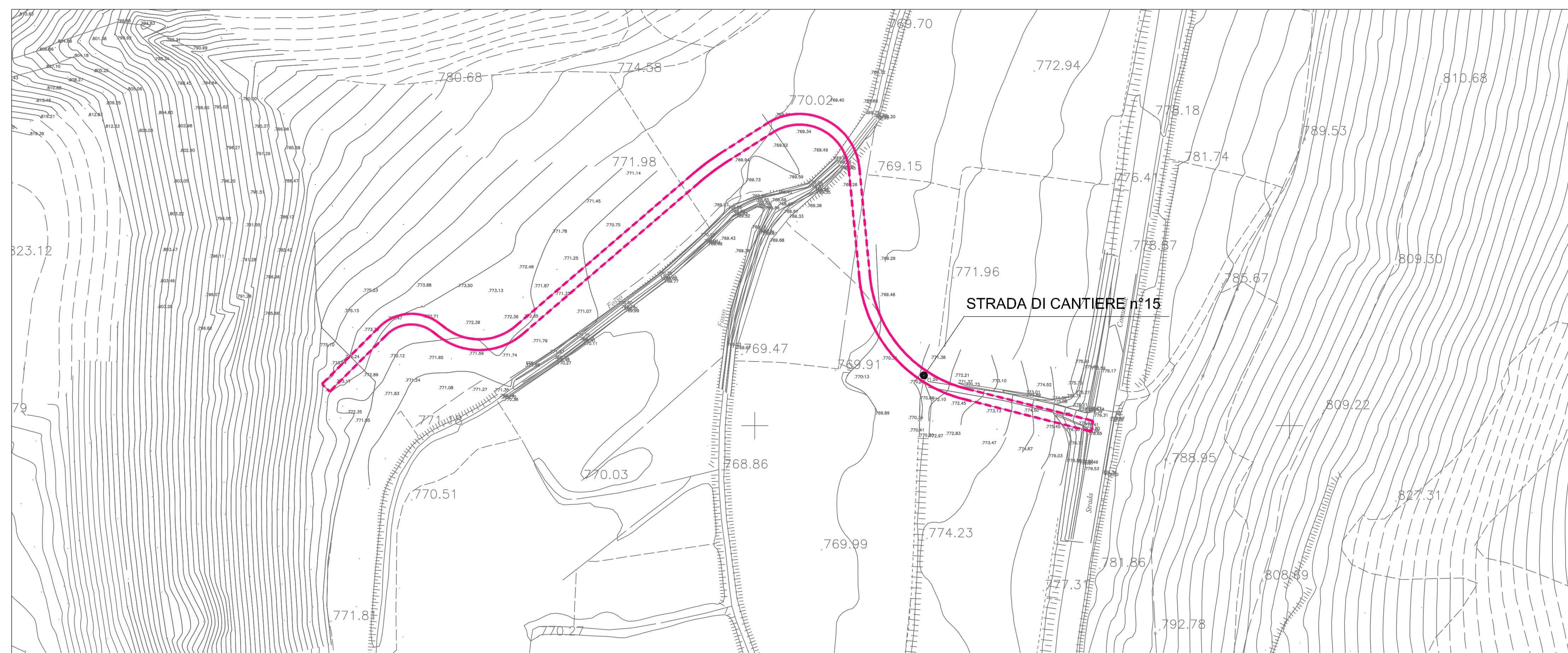
STRALCIO PLANIMETRIA CATASTALE –SCALA 1:1000



ORTOFOTO TRATTA DA GOOGLE –SCALA 1:1000




STRALCIO PLANIMETRIA GENERALE ANTE OPERAM SCALA 1:1000



LEGENDA

- Strade pubbliche
- Corsi d'acqua
- Particella occupata temporaneamente a seguito PEA
- Particella occupata definitivamente
- Particella espropriata per opere complementari
- Particella espropriata per opere di mitigazione
- Particella espropriata per servitù
- Contorno area occupata
- Delimitazione strada (da progetto esecutivo)
- Delimitazione effettiva strada eseguita
- Perimetro particella catastale
- Identificativo particella catastale

		
ASSE VIARIO MARCHE-UMBRIA E QUADRILATERO DI PENETRAZIONE INTERNA MAXILOTTO 1		
PROGETTO ESECUTIVO		
CONTRAENTE GENERALE	IL RESPONSABILE DEL CONTRAENTE GENERALE	
		
GRUPPO DI PROGETTAZIONE DEL PROGETTO ESECUTIVO APPROVATO		
ATI: TECHNITAL s.p.a. (mandataria) EGIS STRUCTURES & ENVIRONNEMENT S.A. SICS s.r.l. Società Italiana Consulenza Strade S.I.S. Studio di Ingegneria Stradale s.r.l. SOIL Geologia Geotecnica Opere in sotterraneo Difesa del territorio		
INTEGRAZIONE PRESTAZIONI SPECIALISTICHE <i>Dott. Ing. M. Raccosta</i>		
IL GEOLOGO <i>Dott. Geol. F. Ferrari</i>	IL RESPONSABILE DELLA CONGRUENZA FUNZIONALE CON IL PROGETTO ESECUTIVO APPROVATO (ATI: TECHNITAL-EGIS-SOL-SIS-SICS)	
VISTO:IL RESPONSABILE DEL PROCEDIMENTO <i>Dott. Ing. Vincenzo Lomma</i>	VISTO:IL COORDINATORE DELLA SICUREZZA IN FASE DI ESECUZIONE	LA DIREZIONE LAVORI
SUBLOTTO 2.1; S.S. 77 "VAL DI CHIEN TI" TRONCO PONTELATRAVE – FOLIGNO TRATTO VALMENOTRE – GALLERIA MUCCIA (esclusa galleria)		
RIPRISTINO VIABILITA' SECONDARIA- STRADA 15 STATO ANTE OPERAM INQUADRAMENTO TERRITORIALE E RILIEVO – COMPONENTE GEOMORFOLOGICA		
Codice Unico di Progetto (CUP) F12C03000050011 ex F12C0300005001 (comunicazione CPE 20/04/2015)		
REVISIONE	FOGLIO	SCALA
A	01	Varie
D C B		
A	EMISSIONE	30/06/15
REV.	DESCRIZIONE	DATA
1	ARCELLI	PELLEGRINI
2	REDATTO	VERIFICATO
3	APPROVATO	RASIMELLI
4	APPROVATO RESP. TECNICO ANAS	APPROVATO