

ASSE VIARIO MARCHE-UMBRIA
E QUADRILATERO DI PENETRAZIONE INTERNA
MAXILOTTO 1

PROGETTO ESECUTIVO

CONTRAENTE GENERALE

Val di Chienti
S.C.p.A.

IL RESPONSABILE DEL CONTRAENTE GENERALE

IL PROGETTISTA



GRUPPO DI PROGETTAZIONE DEL PROGETTO ESECUTIVO APPROVATO

ATI: TECHNITAL s.p.a. (mandataria)
EGIS STRUCTURES & ENVIRONNEMENT S.A.
SICS s.r.l. Società Italiana Consulenza Strade
S.I.S. Studio di Ingegneria Stradale s.r.l.
SOIL Geologia Geotecnica Opere in sottoterraneo Difesa del territorio

IL GEOLOGO

INTEGRAZIONE PRESTAZIONI SPECIALISTICHE *Dott. Ing. M. Raccosta*

IL GEOLOGO
Dott. Geol. F. Ferrari

IL RESPONSABILE DELLA CONGRUENZA FUNZIONALE
CON IL PROGETTO ESECUTIVO APPROVATO
(ATI: TECHNITAL-EGIS-SOIL-SIS-SICS)

VISTO:IL RESPONSABILE
DEL PROCEDIMENTO

VISTO:IL COORDINATORE DELLA
SICUREZZA IN FASE DI ESECUZIONE

LA DIREZIONE LAVORI

Dott. Ing. Vincenzo Lomma

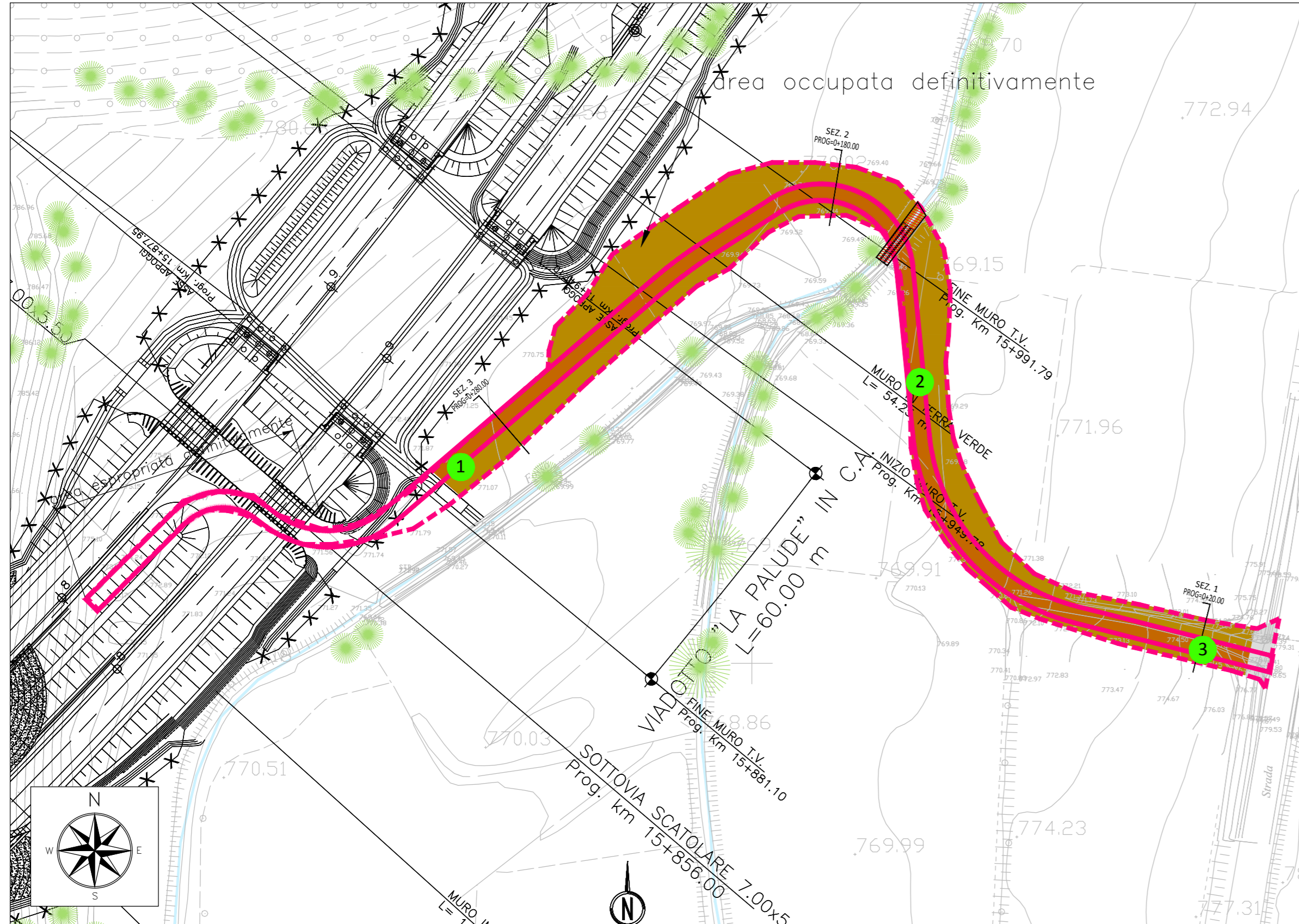
SUBLOTTO 2.1: S.S. 77 "VAL DI CHIANTI" TRONCO PONTELATRAVE – FOLIGNO
TRATTO VALMENOTRE – GALLERIA MUCCIA (esclusa galleria)

RIPRISTINO VIABILITA' SECONDARIA – **STRADA 15**
PROGETTO: CARATTERIZZAZIONE DEI MATERIALI – ALLEGATO PLANIMETRICO
(Ubicazione punti di campionamento)

Codice Unico di Progetto (CUP) F12C03000050010 (Delibera CIPE 13/2004)

REVISIONE FOGLIO SCALA

| REV. | DESCRIZIONE | DATA | REDATTO | VERIFICATO | APPROVATO | APPROVATO RESP. TECNICO ANAS |
|------|-------------|------------|----------------|--------------|-------------|------------------------------|
| D | | | | | | |
| C | | | | | | |
| B | | | | | | |
| A | EMISSIONE | 29.05.2015 | Scamardella C. | Mandarini G. | Lamberti R. | |



PLANIMETRIA DELLO STATO DI FATTO - SCALA 1:1000

LEGENDA

- n Punto di campionamento
- Delimitazione strada di cantiere (da progetto esecutivo)
- Delimitazione effettiva strada di cantiere
- Corso d'acqua
- Asfalto
- Pavimentazione: strato di base e strato di fondazione in misto 50 cm
- Terreno di riporto
- Attraversamento del fosso
- Vegetazione ripariale e/o boschiva